

Technisches Datenblatt :

MT 1335 100D ST5



 **MANITOU**
HANDLING YOUR WORLD

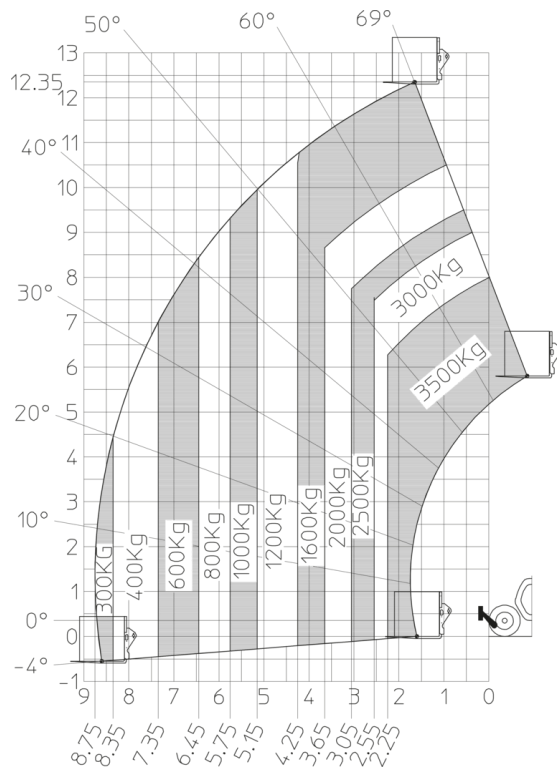
| Kapazität | | Metrisch |
|--------------------------------------------------------------|-----------|------------------------------------------------|
| Max. Tragkraft | | 3500 kg |
| Max. Hubhöhe | | 12.60 m |
| Max. Reichweite | | 8.65 m |
| Ausbrechkraft mit Schaufel | | 7400 daN |
| Gewicht und Reifengröße | | |
| Gesamtlänge mit Gabelträger | l11 | 5.72 m |
| Länge bis zur Vorderseite der Gabeln | l2 | 5.72 m |
| Gesamtlänge mit Gabeln | l1 | 6.92 m |
| Gesamtbreite | b1 | 2.28 m |
| Gesamthöhe | h17 | 2.48 m |
| Radstand | y | 2.80 m |
| Bodenfreiheit | m4 | 0.42 m |
| Gesamtbreite der Kabine | b4 | 0.95 m |
| Aufwärtsneigungswinkel | a4 | 13 ° |
| Abwärtsneigungswinkel | a5 | 114 ° |
| äußerer Wenderadius | Wa3 | 3.78 m |
| Wenderadius (über Räder) | Wa1 | 3.78 m |
| Eigengewicht (mit Gabel) | | 9470 kg |
| Gewicht | | 9470 kg |
| Bereifung | | Aufblasbar |
| Reifenmodelle | | Alliance 400/80 - 24 - 162A8 |
| Gabeln Länge / Gabeln Breite / Gabelquerschnitt | l / e / s | 1200 mm x 100 mm x 50 mm |
| Leistung | | |
| Heben | | 10.30 s |
| Senken | | 9.60 s |
| Teleskop ausfahren | | 14.70 s |
| Teleskop Einfahren | | 9.90 s |
| Ankippen | | 3.20 s |
| Auskippen | | 3.80 s |
| Motor | | |
| Hersteller | | Deutz |
| Motormom | | Stage V |
| Motormodell | | TCD 3.6L |
| Zylinderzahl / Tragfähigkeit der Zylinder | | 4 - 3621 cm³ |
| Motorleistung (PS/kW) | | 100 Hp / 74.40 kW |
| Max. Drehmoment / Motorumdrehung | | 410 Nm @ 1600 rpm |
| Zugkraft | | 9700 daN |
| HVO-validiert (gemäß EN 15940-Standard) | | Ja |
| Elektrischer Schaltkreis | | |
| 12V Batteriekapazität | | 110 Ah |
| Getriebe | | |
| Getriebetyp | | Drehmomentwandler |
| Anzahl der Gänge (vorwärts / rückwärts) | | 2 / 2 |
| Max. Fahrgeschwindigkeit | | 24.90 km/h |
| Parkbremse | | Mechanische, mit dem Fuß betätigte Parkbremse |
| Feststellbremse | | Hydraulische Servobremse |
| Hydraulisch | | |
| Typ Hydraulikpumpe | | Axialkolben |
| Hydraulikfördermenge / Hydraulikfördermenge – Hydraulikdruck | | 133 l/min-260 bar |
| Tankkapazität | | |
| Motoröl | | 8.50 l |
| Hydrauliköl | | 153 l |
| Kraftstoff | | 137 l |
| Lärm und Vibrationen | | |
| Geräuschpegel im Fahrerstand (LpA) | | 77 dB |
| Umgebungsgeräusch (LwA) | | 104 dB |
| Schwingungsbelastung Hand/Arm | | 2.50 m/s² |
| Sonstiges | | |
| Lenkräder (vorne / hinten) | | 2 / 2 |
| Antriebsräder (vorne / hinten) | | 2 / 2 |
| Sicherheit / Kabinen-Zertifizierung | | Standard EN 15000 / Kabine ROPS - FOPS Stufe 2 |
| Steuerungen | | JSM |

MT 1335 100D ST5 - Maßzeichnung

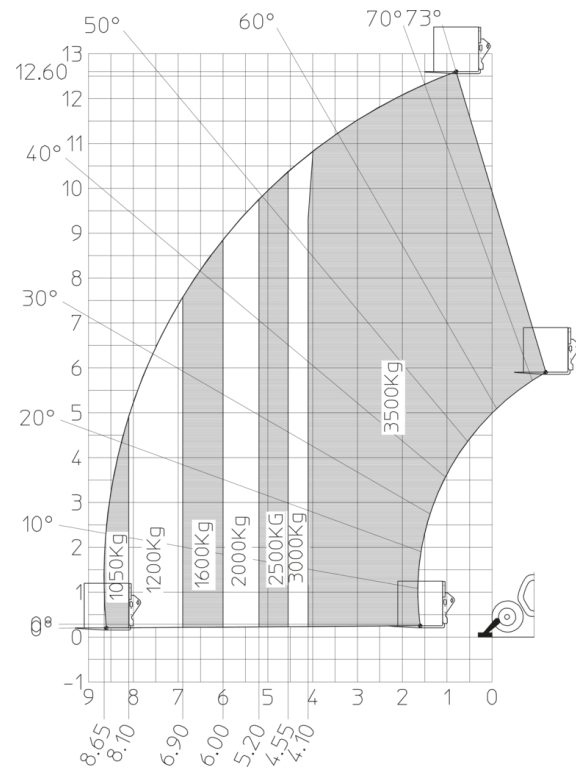


MT 1335 100D ST5 - Traglasttabellen

Maschine auf Rädern mit Gabelzinken



Drehung mit abgesenkten Stützen mit Gabeln





Hauptsitz

B.P. 249 - 430 rue de l'Aubinière
44150 Ancenis Cedex - France

Tel: +33 (0)2 40 09 10 11 - Fax: +33 (0)2 40 09 10 97

www.manitou.com



Diese Publikation enthält eine Beschreibung der Konfigurationsvarianten und Optionen für Manitou-Produkte, die je nach Ausstattung unterschiedlich sein können. Die in dieser Broschüre vorgestellten Ausstattungen können Teil einer Serie, als Option erhältlich oder je nach Ausführung nicht verfügbar sein. Manitou behält sich das Recht vor, die beschriebenen und dargestellten Spezifikationen jederzeit und ohne Vorankündigung zu ändern. Die angegebenen Spezifikationen sind für den Hersteller nicht bindend. Für weitere Einzelheiten wenden Sie sich bitte an Ihren Manitou-Händler. Es handelt sich nicht um ein vertraglich bindendes Dokument. Die Darstellung der Produkte ist vertraglich nicht bindend. Die Liste der Spezifikationen ist nicht vollständig. Die Logos sowie die visuelle Identität des Unternehmens sind Eigentum von Manitou und dürfen nicht ohne Genehmigung verwendet werden. Alle Rechte vorbehalten. Die in dieser Broschüre enthaltenen Fotos und Diagramme werden nur zu Anschauungs- und Informationszwecken zur Verfügung gestellt.

MANITOU BF SA - Gesellschaft mit beschränkter Haftung mit Verwaltungsrat - Aktienkapital: 39 668 399 Euro - 857 802 508 RCS Nantes