

Технический паспорт ТЕХНИЧЕСКОЕ ОПИСАНИЕ :

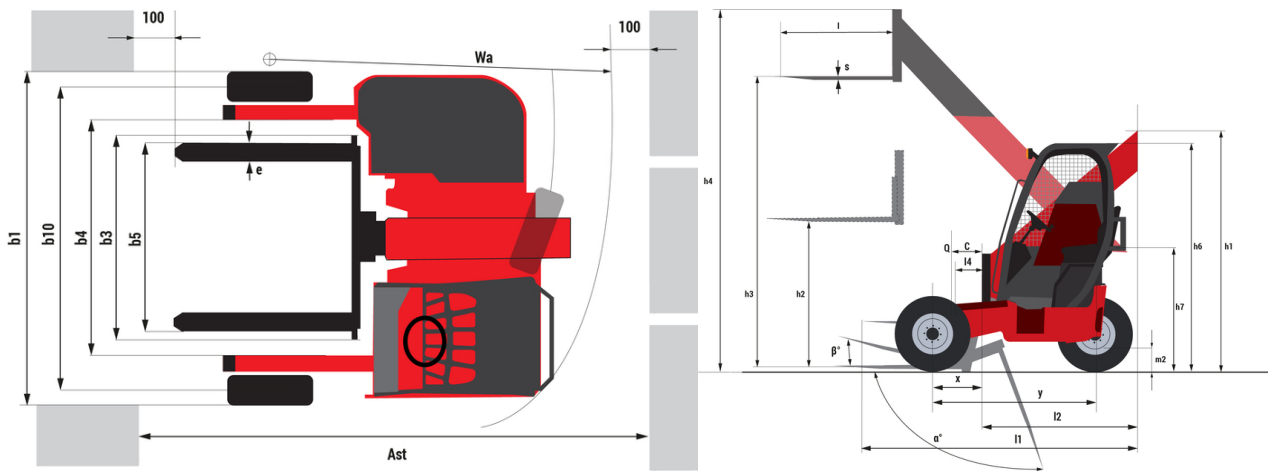
TMT-X 25 S K



 **MANITOU**
HANDLING YOUR WORLD

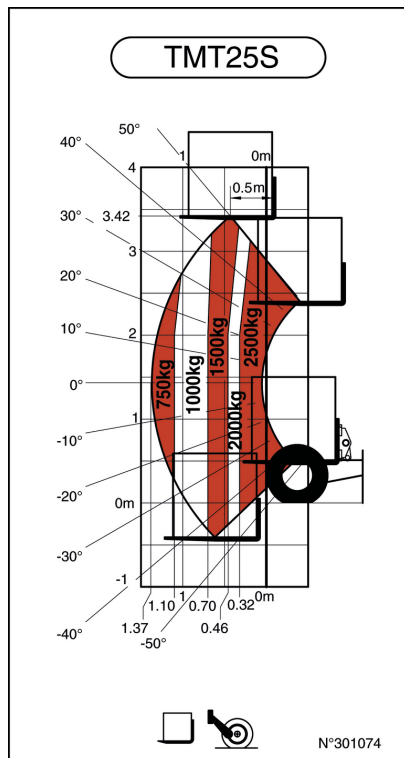
	Технические характеристики		Метрический
1.1	Производитель		Manitou
1.2	Наименование модели		TMT-X 25 S K
1.2.1	Диапазон оборудования		Телескопическая стрела
1.3	Источник питания		Дизельный
1.4	Режим движения		Сидя
1.5	Номинальная грузоподъемность	Q	2500 kg
1.6	Центр тяжести груза	c	500 mm
1.8	Расстояние от центра передней оси довил	x	-505 mm
1.9	Колесная база	y	1651 mm
	Вес		
2.1	Снаряженная масса		2615 kg
	Шины		
3.1	Шины		Пневматические
3.2	Размеры передних колес		10 x 16.5
3.3	Размеры задних колес		10 x 16,5
3.5	Количество передних колес / задних колес		2 / 1
3.5.2	Ведущие колеса (передние / задние)		2 / 1
3.6	Датчик передних колес	b10	2072 mm
	Габаритные размеры		
4.2	Высота телескопической стрелы во втянутом положении	h1	2285 mm
4.3	Свободный подъем	h2	1700 mm
4.4	Максимальная высота подъема	h3	3415 mm
4.5	Высота телескопической стрелы в выдвинутом положении	h4	3915 mm
4.7	Высота верхнего ограждения (кабина)	h6	2203 mm
4.19	Общая длина	l1	2790 mm
4.21	Общая ширина	b1	2348 mm
4.22	Секциявил / Ширинавил / Длинавил	s / e / l	40 mm x 122 mm x 1200 mm
4.23	Каретка грузовыхвил согласно стандарту DIN 15173 A/B		2A
4.24	Ширина каретки грузовыхвил	b3	1270 mm
4.26	Расстояние между колесными рычагами/погрузочными поверхностями	b4	1520 mm
4.28	Максимальный горизонтальный вылет в центре тяжести 600	l4	1310 mm
4.32	Дорожный просвет в центре колесной базы	m2	290 mm
4.35	Радиус поворота	Wa	3072 mm
	Производительность		
5.1	Скорость движения (с грузом / без груза)		11 km/h - 11 km/h
5.7	Преодолеваемый уклон – с грузом / без груза		25 % / 35 %
5.10	Рабочий тормоз		Гидравлический
	Тип трансмиссии		Гидростатическая
	Двигатель		
7.1	Бренд двигателя / Экологический класс двигателя / Модель двигателя		Kubota - China IV, Stage IIIB / V2403 M DI
7.2	Мощность двигателя (л.с. / kW)		48.91 Hp / 36.50 kW
7.3	Номинальная скорость		2700 rpm
7.4	Количество цилиндров / Объем цилиндров		4 - 2400 cm³
	Разное		
8.2	Давление рабочей гидравлической системы для навесного оборудования		270 bar
8.3	Расход масла для навесного оборудования		50 l/min
8.4	Уровень шума на уровне уха водителя по DIN 12 053		81 dB

TMT-X 25 S K - габаритный чертеж

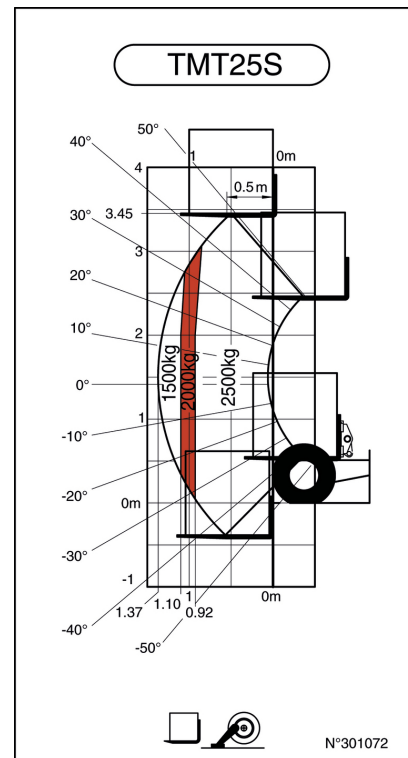


TMT-X 25 S K - Диаграмма нагрузки

Машина на колесах с вилами - метрическая система мер



Машина при опущенных аутригерах с вилами - метрическая система мер



**Головной офис**

B.P. 249 - 430 rue de l'Aubinière

44150 Ancenis Cedex - France (Франция)

Телефон: 00 33 (0)2 40 09 10 11 - Факс: 00 33 (0)2 40 09 10 97

www.manitou.com

В данной брошюре описываются версии конфигурации и опции продуктов Manitou, которые могут отличаться в зависимости от оборудования. Описанное в данной брошюре оборудование может, в зависимости от версии, быть стандартным, опциональным или недоступным. Компания Manitou оставляет за собой право в любое время изменять приведенные и описанные характеристики без предварительного уведомления. Указанные технические характеристики не являются обязательными для производителя. Для получения дополнительной информации обратитесь к своему дилеру Manitou. Этот документ не имеет обязывающего, договорного характера. Описание продукции не имеет обязывающего, договорного характера. Список технических характеристик не является исчерпывающим. Логотипы и средства визуальной идентификации являются собственностью Manitou, их несанкционированное использование запрещено. Все права защищены. Фотографии и схемы в этой брошюре предоставлены только для ознакомления и в качестве справочной информации.

Manitou BF SA — Компания с ограниченной ответственностью и советом директоров — Акционерный капитал: 39 668 399 евро — Номер 857 802 508 в Реестре коммерсантов и предприятий Нанта