

Fiche technique :

# **MLT-X 741 T LSU**

---



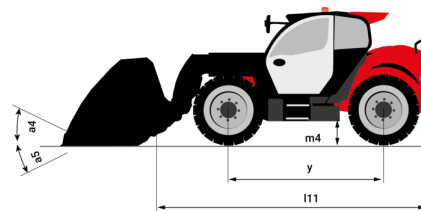
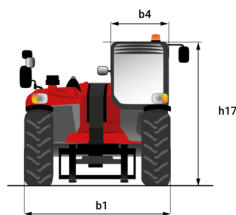
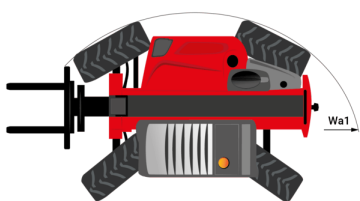
 **MANITOU**  
HANDLING YOUR WORLD

| Capacities  |     | Métrique   |
|---|-----|--|
| Max. capacity   | Q   | 4100 kg  |
| Max. lifting height   | h3  | 6.90 m   |
| Max. outreach   |     | 3.90 m   |
| Reach at max. height  |     | 1 m  |
| Breakout force with bucket  |     | 6825 daN   |
| Weight and dimensions   |     |  |
| Unladen weight (with forks)                                       |     | 7450 kg  |
| Ground clearance  | m4  | 0.44 m   |
| Wheelbase   | y   | 2.81 m   |
| Overall length to carriage (with hitch)                           | l11 | 4.99 m   |
| Front overhang  |     | 1.19 m   |
| Overall width   | b1  | 2.40 m   |
| Overall cab width   | b4  | 0.98 m   |
| Overall height  | h17 | 2.30 m   |
| Tilt-down angle   | a5  | 134 °  |
| Tilt-up angle   | a4  | 13 °   |
| External turning radius (over tyres)                              | Wa1 | 3.86 m   |
| Standard tires  |     | Firestone - R8000 UT - 460/70 R24 159A8                |
| Performances  |     |  |
| Lifting   |     | 8.10 s   |
| Lowering  |     | 6.20 s   |
| Extension   |     | 8.40 s   |
| Retraction  |     | 6.80 s   |
| Crowd   |     | 3.80 s   |
| Dump  |     | 3.20 s   |
| Engine  |     |  |
| Engine brand  |     | Perkins  |
| Engine norm   |     | Stage IIIA   |
| Engine model  |     | 1104D-44 T   |
| Number of cylinders - Capacity of cylinders                       |     | 4 - 4400 cm³   |
| I.C. Engine power rating / Power                                  |     | 101 Hp / 74.50 kW                                      |
| Max. torque / Engine rotation                                     |     | 410 Nm @1600 rpm                                       |
| Drawbar pull (Laden)  |     | 8200 daN   |
| Reversible fan  |     | Standard   |
| Engine cooling system   |     | 3 radiators water + intercooler + transmission oil     |
| Transmission  |     |  |
| Transmission type   |     | Torque converter                                       |
| Gearbox   |     | Powershuttle   |
| Number of gears (forward / reverse)                               |     | 4 / 4  |
| Max. travel speed (may vary according to applicable regulations)  |     | 35 km/h  |
| Differential lock   |     | Limited slip differential on front axle                |
| Parking brake   |     | Mechanical hand-operated parking brake                 |
| Service brake   |     | Oil-immersed multi-discs braking on front & rear axles |
| Hydraulics  |     |  |
| Hydraulic pump type   |     | Variable displacement pump                             |
| Hydraulic flow - Pressure   |     | 108 l/min - 270 bar                                    |
| Flow sharing distributor  |     | Standard   |
| Tank capacities   |     |  |
| Hydraulic tank capacity   |     | 135 l  |
| Fuel tank   |     | 142 l  |
| Noise and vibration   |     |  |
| Noise at driving position (LpA) tested following NF EN 12053 norm |     | 76 dB  |
| Noise to environment (LwA)  |     | 104 dB   |
| Vibration on hands/arms   |     | < 2.50 m/s²  |
| Miscellaneous   |     |  |
| Tractor homologation  |     | Tractor homologation                                   |
| Safety cab homologation   |     | Cabin ROPS - FOPS level 2                              |
| Controls  |     | JSM  |

## Optional tires tab

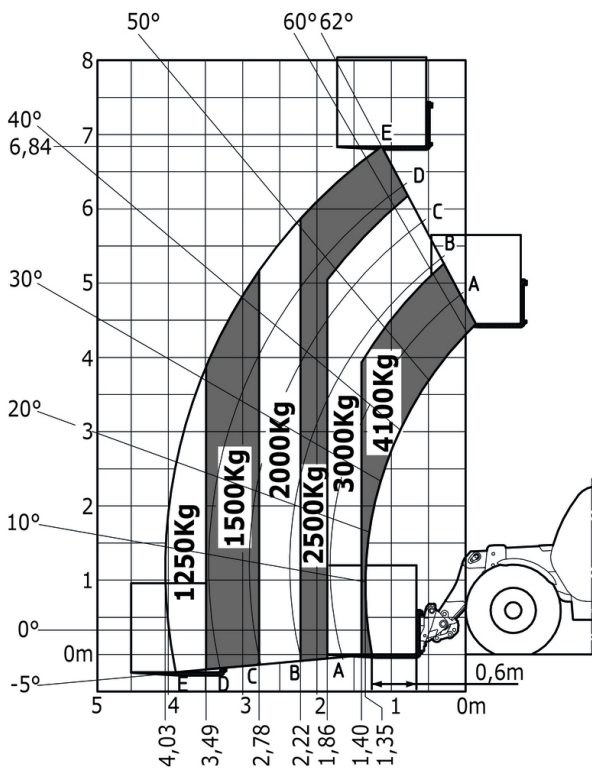
|                                       | Overall height | Overall width |
|---------------------------------------|----------------|---------------|
| ALLIANCE - A570 - 17,5 LR24           | -              | -             |
| ALLIANCE - A580 - 460/70 R24 159A8    | 2.30 m         | 2.40 m        |
| MICHELIN - XHA - 15.5 R25             | -              | -             |
| MICHELIN - XMCL - 500/70 R24 164A8    | 2.30 m         | 2.41 m        |
| NOKIAN - TRI STEEL - 460/65 R24 156A8 | 2.27 m         | 2.38 m        |

# MLT-X 741 T LSU - Schémas d'encombrement



# MLT-X 741 T LSU - Abaques

Machine on tires with forks Metric





**Siège Social**

B.P. 249 - 430 rue de l'Aubinière

44150 Ancenis Cedex - France

Tel: +33 (0)2 40 09 10 11 - Fax: +33 (0)2 40 09 10 97

[www.manitou.com](http://www.manitou.com)



Cette publication présente le descriptif des versions et possibilités de configuration des produits Manitou qui peuvent différer en équipement. Les équipements présentés dans cette brochure peuvent être de série, en option, ou non disponibles suivant les versions. Manitou se réserve le droit, à tout moment et sans préavis, de modifier les spécifications décrites et représentées. Les spécifications portées n'engagent pas le constructeur. Pour plus de détails, contactez votre concessionnaire Manitou. Document non contractuel. Présentation des produits non contractuelle. Liste des spécifications non exhaustive. Les logos ainsi que l'identité visuelle de l'entreprise sont la propriété de Manitou et ne peuvent être utilisés sans autorisation. Tous droits réservés. Les photos et schémas contenus dans la présente brochure ne sont fournis qu'à des fins de consultation et à titre indicatif.

Manitou BF SA - Société anonyme à conseil d'administration - Capital social : 39 668 399 euros - 857 802 508 RCS Nantes