

Ficha técnica :

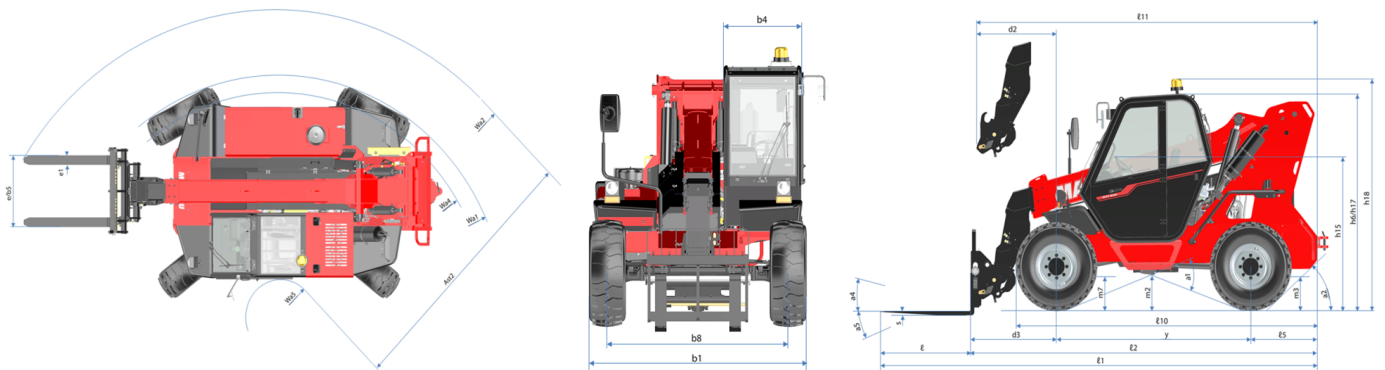
MXT 840 P IND



 **MANITOU**
HANDLING YOUR WORLD

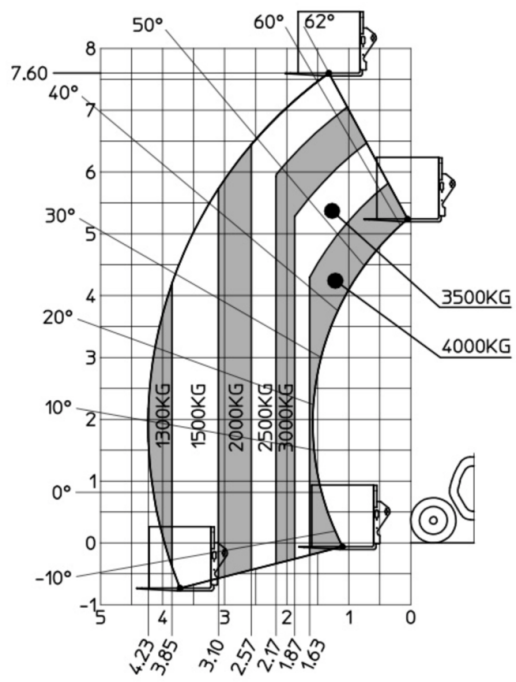
Capacities		Métrico
Capacidade máx.		4000 kg
Altura de elevação máx.		7600 mm
Alcance máx.		4230 mm
Weight and dimensions		
Comprimento total ao engate rápido	l11	4596 mm
Comprimento até à face dos garfos	l2	4676 mm
Comprimento total (com garfos)	l1	5876 mm
Largura total	b1	2387 mm
Altura total	h17	2595 mm
Distância entre eixos	y	2582 mm
Distância ao solo	m4	372 mm
Largura total da cabine	b4	850 mm
Ângulo de inclinação	a4	12 °
Ângulo de descarga	a5	134 °
Raio de giro exterior (exterior rodas)	Wa1	3900 mm
Peso em vazio (com garfos)		8500 kg
Tipo de rodas		Insuflável
Pneus de serie		BKT 16.0/70-20 14PR-EM936 SPL
Comprimento dos garfos / Largura dos garfos / Secção do garfo	l / e / s	1200 mm x 125 mm x 50 mm
Performances		
Elevação		12.70 s
Descida		9 s
Extensão telescópio		9.20 s
Retração		6.20 s
Descarga		3.90 s
Engine		
Marca do motor		Perkins
Norma do motor		Stage IIIA
Modelo do motor		1104D-44T
Número de cilindros / Capacidade dos cilindros		4 - 4400 cm³
Potência do motor (cv/kW)		94 Hp / 70 kW
Torque máx. / Rotação do motor		392 Nm @ 1400 rpm
Esforço de tração		7800 daN
Esforço de tração		7800 daN
Motor/Bateria		
Tecnologia da bateria		Lead acid
Capacidade da bateria		130 Ah
Circuito elétrico		
Bateria / Capacidade da bateria		12 V / 130 Ah
Transmission		
Tipo de transmissão		Conversor de binário
Número de velocidades (para a frente / marcha-atrás)		4 / 4
Velocidade Máxima		26 km/h
Velocidade de deslocamento máx. (pode variar segundo a regulamentação aplicável)		26 km/h
Freio de estacionamento		Oil-Immersed Multi-Disc Braking front and rear Axle
Freio de serviço		Travões multidiscos imersos em óleo nos eixos dianteiro e traseiro
Hydraulics		
Tipo de bomba hidráulica		Bomba de engrenagem
Vazão hidráulica / Pressão hidráulica		91.40 l/min-250 bar
Tank capacities		
Óleo do motor		10 l
Óleo hidráulico		125 l
Combustível		100 l
Noise and vibration		
Ruído no posto de condução (LpA)		85 dB
Ruído ambiente (LWA)		110 dB
Miscellaneous		
Rodas direcionais (dianteira / traseira)		2 / 2
Rodas de tração (dianteira / traseira)		2 / 2
Certificação da cabine		Cabina ROPS - FOPS Level 2

MXT 840 P IND - Esquemas dimensionais



MXT 840 P IND - Diagramas de carga

Máquina sobre rodas com garfos





 **MANITOU**
HANDLING YOUR WORLD

Sede Central

B.P. 249 - 430 rue de l'Aubinière
44150 Ancenis Cedex - France

Tél. : 00 33 (0)2 40 09 10 11 - Fax : 00 33 (0)2 40 09 10 97

www.manitou.com



Esta publicação apresenta uma descrição das versões e possibilidades de configuração dos produtos Manitou que podem possuir equipamentos diferentes. Os equipamentos apresentados nesta brochura podem ser de série, opcionais ou não estarem disponíveis consoante as versões. A Manitou reserva-se o direito de modificar, em qualquer momento e sem pré-aviso, as especificações descritas e representadas. As especificações referidas não comprometem o fabricante. Para mais informações, contacte o seu concessionário Manitou. Documento não contratual. A apresentação e as imagens dos produtos não são contratuais. Os logótipos, assim como a identidade visual da empresa, são propriedade da Manitou e não podem ser utilizados sem autorização. Todos os direitos reservados. As fotografias e os esquemas contidos na presente brochura só são fornecidos para fins de consulta e a título indicativo.

Manitou BF SA - Sociedade anónima com conselho de administração - Capital social: 39 668 399 Euros - 857 802 508 RCS Nantes