

技術シート：

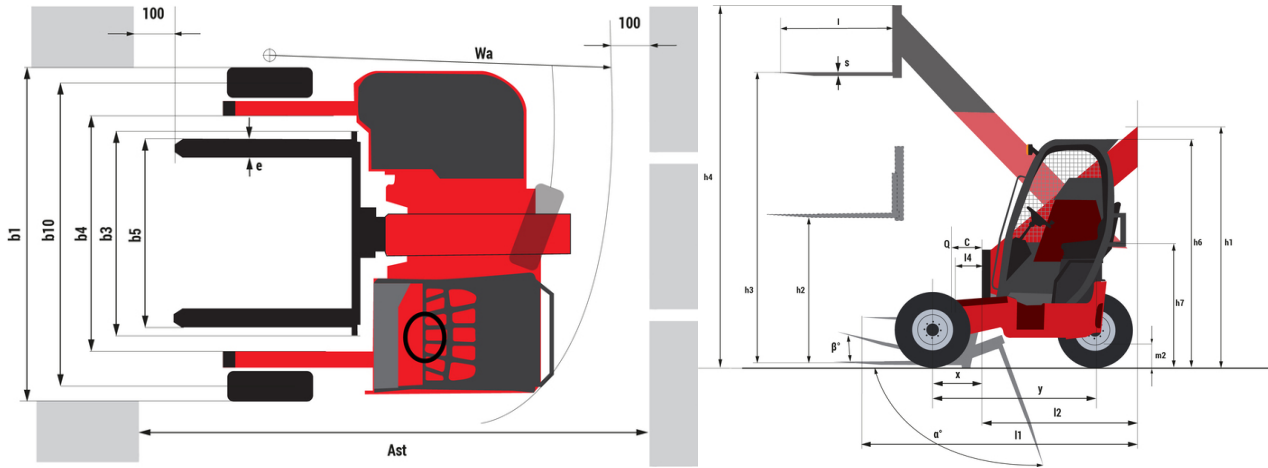
# TMT 27P Y ST5



 **MANITOU**  
HANDLING YOUR WORLD

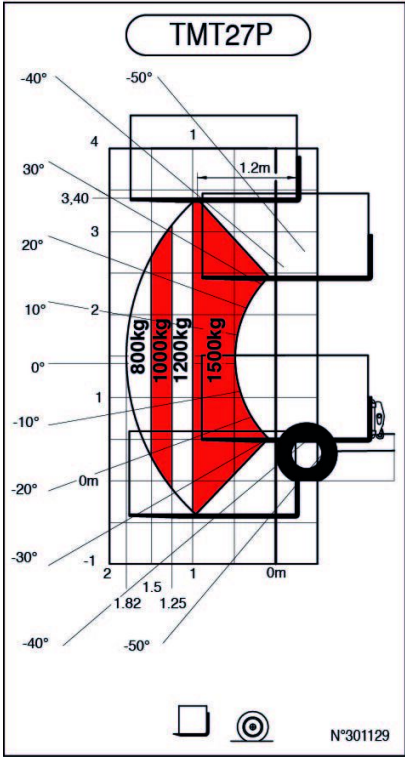
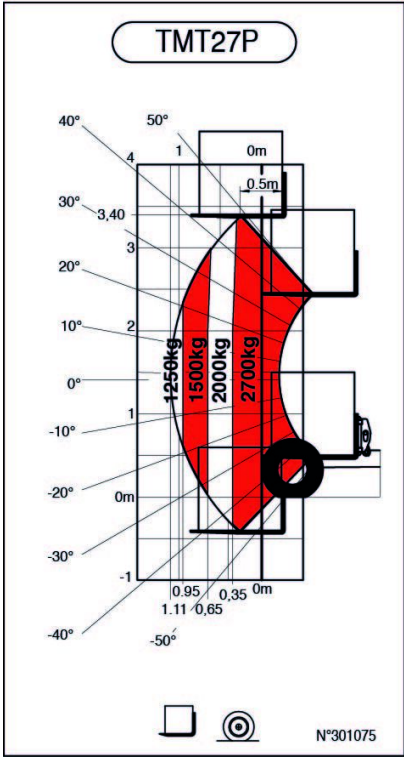
|       | 諸元                             |           | メートル単位                        |
|-------|--------------------------------|-----------|-------------------------------|
| 1.1   | 製造メーカー                         |           | MANITOU                       |
| 1.2   | モデル名                           |           | TMT 27P Y ST5                 |
| 1.2.1 | 機器のリーチアウト                      |           | 伸縮ブーム                         |
| 1.3   | エンジン                           |           | ディーゼル                         |
| 1.4   | オペレーター・タイプ                     |           | 着座タイプ                         |
| 1.5   | 定格荷重                           | Q         | 2700 kg                       |
| 1.6   | 積荷重心                           | c         | 500 mm                        |
| 1.8   | 車軸中心からフォークまでの距離                | x         | -775 mm                       |
| 1.9   | ホイールベース                        | y         | 1921 mm                       |
|       | 重量                             |           |                               |
| 2.1   | 機械質量                           |           | 2720 kg                       |
|       | ホイール                           |           |                               |
| 3.1   | タイヤ                            |           | エアー                           |
| 3.2   | 前輪サイズ                          |           | 280/60-15,5                   |
| 3.3   | 後輪サイズ                          |           | 280/60-15,5                   |
| 3.5   | 前輪数 / 後輪数                      |           | 2 / 1                         |
| 3.5.2 | 駆動輪 前 / 駆動輪 後                  |           | 2 / 1                         |
| 3.6   | 輪距 トレッド 前輪                     | b10       | 2070 mm                       |
|       | 寸法                             |           |                               |
| 4.1   | マスト フォークキャリッジチルト、前方            | a         | 100 °                         |
| 4.1.1 | マスト フォークキャリッジチルト、後方            | β         | 12 °                          |
| 4.2   | ブーム高 - 伸縮時                     | h1        | 2219 mm                       |
| 4.3   | フリーリフト                         | h2        | 1440 mm                       |
| 4.4   | 最大地上揚程                         | h3        | 3380 mm                       |
| 4.5   | ブーム高 - 伸長時                     | h4        | 3925 mm                       |
| 4.7   | 全高 マスト下降時 ヘッドガード h6            | h6        | 2200 mm                       |
| 4.8   | シート高                           | h7        | 1220 mm                       |
| 4.19  | 全長                             | l1        | 3590 mm                       |
| 4.20  | 車体長さ フォーク前面まで                  | l2        | 1519 mm                       |
| 4.21  | 全幅                             | b1        | 2350 mm                       |
| 4.22  | フォーク厚 / フォーク幅 / フォーク長          | s / e / l | 45 mm x 125 mm x 2000 mm      |
| 4.23  | ISO 2328 A/B準拠フォークキャリッジ        |           | FEM 2A                        |
| 4.24  | フォーククランプ幅                      | b3        | 1270 mm                       |
| 4.26  | サポートアーム間の間隔                    | b5        | 1267 mm                       |
| 4.26  | ホイールアーム/荷重面間の距離                | b4        | 1519 mm                       |
| 4.28  | 重心位置での最大水平距離 600               | l4        | 1310 mm                       |
| 4.32  | 車輪半径                           | m2        | 278 mm                        |
| 4.33  | 最小直角積付通路幅 (1000 x 1200/パレット使用) | Ast       | 4640 mm                       |
| 4.34  | 最小直角積付通路幅 (800 x 1200/パレット使用)  | Ast       | 4640 mm                       |
| 4.35  | 旋回半径                           | Wa        | 3215 mm                       |
|       | 性能                             |           |                               |
| 5.1   | 走行速度 負荷時 / 走行速度 無負荷時           |           | 11.80 km/h - 11.50 km/h       |
| 5.2   | 上昇時スピード 積載時 / 上昇時スピード 未積載時     |           | 0.25 m/s / 0.27 m/s           |
| 5.3   | 上昇速度 負荷 / 無負荷                  |           | 0.29 m/s / 0.32 m/s           |
| 5.9   | 負荷時加速時間 / 無負荷時加速時間             |           | 4 s / 3.50 s                  |
| 5.10  | 制動ブレーキ                         |           | 油圧ブレーキの圧力低下                   |
|       | エンジン                           |           |                               |
| 7.1   | メーカー / エンジン排出ガス規制 / エンジンモデル    |           | Yanmar - Stage V / 3TNV 86 CT |
| 7.2   | エンジン出力 (馬力 / kW)               |           | 42 Hp / 31 kW                 |
| 7.3   | 定格回転数                          |           | 2800 rpm                      |
| 7.4   | シリンダー / 排気量                    |           | 3 - 1568 cm³                  |
|       | その他                            |           |                               |
| 8.1   | ドライブユニットのタイプ                   |           | 機械式                           |
| 8.2   | アタッチメントへの圧力                    |           | 270 bar                       |
| 8.3   | アタッチメントへの作動油流量                 |           | 44 l/min                      |
| 8.4   | 運転者の耳に聞こえる測定/保証平均騒音レベル         |           | 104 dB                        |

TMT 27P Y ST5 - 寸法図



TMT 27P Y ST5 - 作業範囲図

スタビライザー未使用時フォーク - メートル法      スタビライザ未使用時 LC1200mmフォーク - メートル法





**本社ビル**

B.P. 249 - 430 rue de l'Aubinière オービニエール通り  
44150 Ancenis Cedex - France

電話 +33 (0)2 40 09 10 11 - ファックス +33 (0)2 40 09 10 97

[www.manitou.com](http://www.manitou.com)



本書では、マニトウ製品の構成バージョンやオプションについて説明していますが、機器によって異なる場合があります。このパンフレットで紹介されている機器は、バージョンによってシリーズの一部であったり、オプションであったり、あるいは利用できない場合があります。Manitouは、いつでも予告なしに、記載・表現されている仕様を変更する権利を有します。提供された仕様はメーカーを拘束するものではありません。詳細につきましては、マニトウの代理店にお問い合わせください。本資料は、契約上の拘束力を有するものではありません。製品の提示は、契約上の拘束力はありません。仕様のリストは無尽蔵です。ロゴおよび会社のビジュアル・アイデンティティはManitouが所有しており、許可なく使用することはできません。すべての権利はマニトウに帰属します。このパンフレットに掲載されている写真や図は、相談や情報提供を目的としています。

MANITOU BF SA - 取締役会を有する有限会社 - 株式資本。39 668 399 ユーロ - 857 802 508 RCS Nantes