

Scheda tecnica :

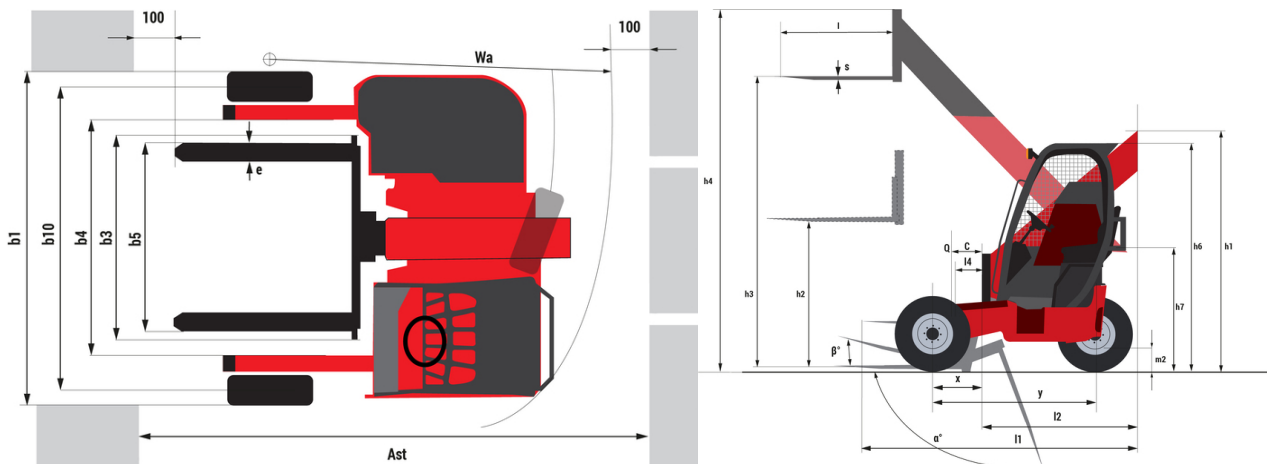
TMT 251 Y ST5



 **MANITOU**
HANDLING YOUR WORLD

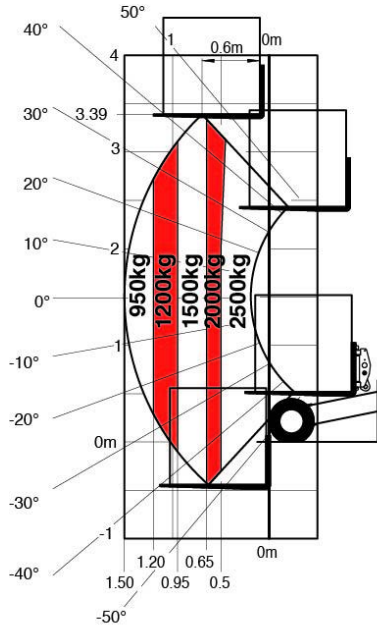
| | Specifiche tecniche | | Metrico |
|-------|--|-----------|---|
| 1.1 | Costruttore | | MANITOU |
| 1.2 | Nome modello | | TMT 25I Y ST5 |
| 1.2.1 | Estensione equipaggiamento | | Braccio telescopico |
| 1.3 | Tipo di alimentazione | | Diesel |
| 1.4 | Tipo di operatore | | Seduto |
| 1.5 | Portata massima | Q | 2500 kg |
| 1.6 | Baricentro del carico | c | 600 mm |
| 1.8 | Distanza dal centro dell'asse anteriore al piano forche | x | -505 mm |
| 1.9 | Interasse | y | 1784 mm |
| | Weight | | |
| 2.1 | Peso | | 2320 kg |
| | Pneumatici | | |
| 3.1 | Tipo di ruote | | Gomme pneumatiche antitraccia |
| 3.2 | Dimensioni ruote anteriori | | 18x7-8 |
| 3.3 | Dimensioni ruote posteriori | | 10x16,5 |
| 3.5 | Numero ruote anteriori / di ruote posteriori | | 2 / 1 |
| 3.5.2 | Ruote motrici (anteriori / posteriori) | | 2 / 1 |
| 3.6 | Carreggiata centro ruote anteriori | b10 | 2102 mm |
| | Dimensions | | |
| 4.1 | Inclinazione del montante e del portaforche, in avanti | α | 100 ° |
| 4.1.1 | Inclinazione del montante e del portaforche, indietro | β | 12 ° |
| 4.2 | Altezza braccio telescopico abbassato | h1 | 2240 mm |
| 4.3 | Alzata libera | h2 | 1440 mm |
| 4.4 | Altezza massima di sollevamento | h3 | 3380 mm |
| 4.5 | Altezza braccio telescopico esteso | h4 | 3925 mm |
| 4.7 | Altezza della protezione conducente (cabina) | h6 | 2200 mm |
| 4.8 | Altezza del sedile | h7 | 1220 mm |
| 4.19 | Lunghezza totale | l1 | 2790 mm |
| 4.20 | Lunghezza al piano forche | l2 | 1590 mm |
| 4.21 | Larghezza | b1 | 2266 mm |
| 4.22 | Sezione forche / Larghezza forche / Lunghezza forche | s / e / l | 40 mm x 125 mm x 1200 mm |
| 4.23 | Piastra portaforche a norma DIN 15173 A/B | | FEM 2A |
| 4.24 | Larghezza della piastra portaforche | b3 | 1270 mm |
| 4.26 | Scartamento longheroni | b5 | 1267 mm |
| 4.26 | Distanza tra longheroni delle ruote/superfici di carico | b4 | 1634 mm |
| 4.28 | Massima estensione orizzontale al centro di gravità 600 | l4 | 1310 mm |
| 4.32 | Altezza dal suolo al centro dell'interasse | m2 | 278 mm |
| 4.33 | Corridoio di lavoro con pallet 1000 x 1200 trasversale | Ast | 3970 mm |
| 4.34 | Corridoio di lavoro con pallet 800 x 1200 longitudinale | Ast | 3970 mm |
| 4.35 | Raggio di sterzata | Wa | 3011 mm |
| | Performance | | |
| 5.2 | Velocità di sollevamento (con carico / senza carico) | | 0.25 m/s / 0.27 m/s |
| 5.3 | Velocità discesa con carico / (senza carico) | | 0.29 m/s / 0.32 m/s |
| 5.10 | Freno di servizio | | Freni idraulici per mancanza di pressione |
| | Motore | | |
| 7.1 | Marca motore / Norma motore / Modello motore | | Yanmar - Stage V / 3TNV 86 CT |
| 7.2 | Potenza nominale motore (cv) / Potenza | | 42 cv / 31 kW |
| 7.3 | Regime nominale | | 2800 rpm |
| 7.4 | Numero di cilindri / Cilindrata | | 3 - 1568 cm ³ |
| | Varie | | |
| 8.1 | Tipo di unità motrice | | Meccanico |
| 8.2 | Pressione impianto idraulico per accessori | | 270 bar |
| 8.3 | Portata d'olio per attrezzature | | 44 l/min |
| 8.4 | Livello medio della rumorosità all' orecchio del conduttore misurata/garantita | | 104 dB |

TMT 25I Y ST5 - Disegno quotato



TMT 25I Y ST5 - Diagramma di carico

Macchina su pneumatici con forche



SUIVANT NORME EN 1459 annexe A.



N°285160



 **MANITOU**
HANDLING YOUR WORLD

Sede centrale

MANITOU ITALIA Srl

Via Cristoforo Colombo 2, Loc. Cavazzona - 41013 CASTELFRANCO EMILIA (MO)

Tel: 059.95.98.11 - Fax 059.95.98.65

www.manitou.com



Questa pubblicazione presenta la descrizione delle versioni e delle possibilità di configurazione dei prodotti Manitou, che possono differire per attrezzature. Gli allestimenti presentati nel presente opuscolo possono essere di serie, optional o non disponibili, a seconda delle versioni. Manitou si riserva il diritto di modificare, in qualsiasi momento e senza alcun preavviso, le specifiche tecniche descritte e rappresentate. Le specifiche indicate non rappresentano alcun obbligo per il costruttore. Per maggiori dettagli, rivolgersi al proprio concessionario Manitou. Documento non contrattuale. Elenco delle specifiche non esaustivo. I loghi nonché l'identità visiva dell'azienda sono di proprietà di Manitou e non possono essere utilizzati senza autorizzazione. Tutti i diritti riservati. Le immagini e gli schemi contenuti nel presente opuscolo sono forniti esclusivamente a fini di consultazione e a titolo indicativo.

Manitou BF SA - Società anonima con consiglio di amministrazione. Capitale sociale: 39,668,399 euro - 857 802 508 RCS Nantes