

Technisches Datenblatt :

MT 1440 E

OXYGEN



 **MANITOU**
HANDLING YOUR WORLD

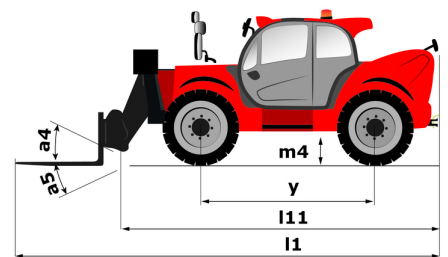
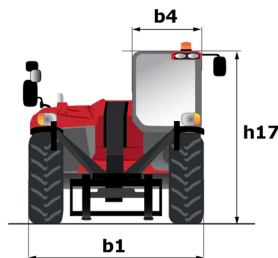
Kapazität		Metrisch
Max. Tragkraft	Q	4000 kg
Max. Hubhöhe		13.55 m
Max. Reichweite		9.45 m
Gewicht und Abmessungen		
Gesamtlänge Gabelträger + Gabelzinken	l11	6.07 m
Gesamtbreite	b1	2.36 m
Gesamthöhe	h17	2.49 m
Radstand	y	3.07 m
Bodenfreiheit	m4	0.37 m
Gesamtbreite der Kabine	b4	0.95 m
Aufwärtsneigewinkel	a4	16 °
Abwärtsneigewinkel	a5	110 °
Äußerer Wenderadius (über Reifen)	Wa1	4.01 m
Gewicht		11000 kg
Bereifung		Aufblasbar
Reifenmodelle		ALLIANCE - A325 - 400 / 80-24 162A8
Gabeln Länge / Gabeln Breite / Gabelquerschnitt	l / e / s	1200 mm x 125 mm x 50 mm
Leistung		
Heben		16 s
Senken		12.40 s
Teleskop ausfahren		17.30 s
Teleskop einfahren		13 s
Ankippszeit		4 s
Auskippszeit		4 s
Motor/Batterie		
Nennleistung des Elektromotors		56 kW
Hydraulic motor power		28 kW
Battery technology		Lithium-ion
Batteriekapazität		683 Ah
Battery nominal voltage		90 V
Battery energy		63 kWh
Charger Power / Phase / Current type		9 kW / Single-phase or three-phase / AC
Elektrischer Schaltkreis		
Batterie / Batteriekapazität		100 V / 683 Ah
12V Battery capacity		110 Ah
Getriebe		
Typ		Electrical
Anzahl der Gänge (vorwärts / rückwärts)		2 / 2
Max. travel speed		24.90 km/h
Feststellbremse		Automatische Parkbremse
Betriebsbremse		Hydraulisch
Hydraulisch		
Typ Hydraulikpumpe		Verstellpumpe
Capacity of hydraulic pump		63 cm³
Hydraulikfluss / Hydraulikfördermenge – Hydraulikdruck		160 l/min-240 bar
Tankkapazität		
Kapazität des Hydraulikölbehälters		135 l
Lärm und Vibrationen		
Innenschallpegel (lpa)		60 dB
Umgebungsgeräusch (LwA)		98 dB
Vibrationswert an Händen/Armen		< 2.50 m/s²
Sonstiges		
Lenkräder (vorne / hinten)		2 / 2
Antriebsräder (vorne / hinten)		2 / 2
Kabinen-Zertifizierung		ROPS - FOPS Stufe 2 Kabine
Steuerungen		JSM

Optionen/Ausführungen

S: Standard/O: Optional/-: Nicht erhältlich

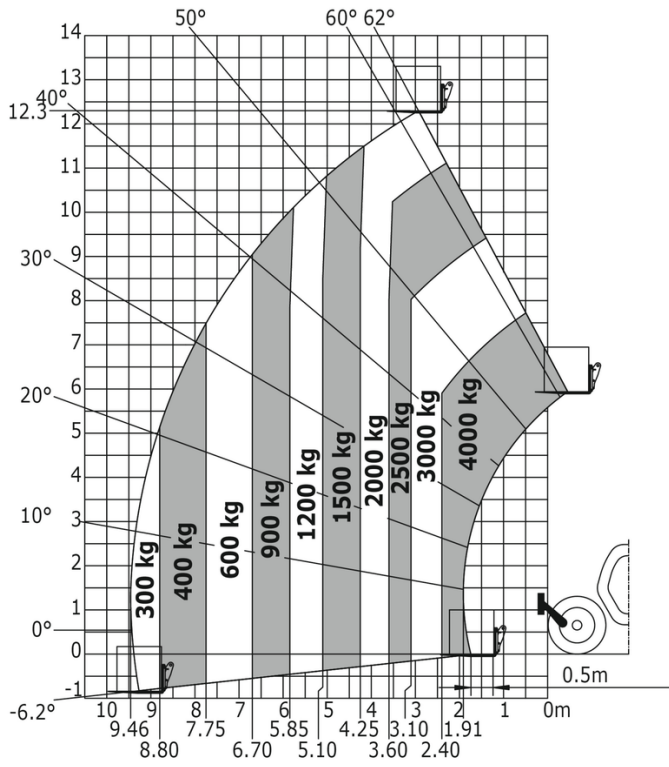
	Standard	Comfort
Hubfunktion		
Anbaugeräte-Hydraulikleitung	0	S
Easy Connect System (E.C.S.)	0	0
Operator-Station		
Additional handle in the cab right hand side	0	0
Bluetooth-radio mit integriertem mikrofon (100 w)	0	0
Bluetooth-radio mit zusatz-mikrofon (100 w)	0	0
Electric windows	0	0
Fixed armrest	0	0
Fußmatte	0	S
Kamera hinten mit Bildschirm in der Kabine	0	0
Luftfederung mit Stoff bezogener Sitz	0	0
Manuelle Klimaanlage	0	0
Mechanical suspension PVC seat - Grammer MSG65	S	S
Mechanischer Fahrersitz (KAB)	0	0
Radio pre-fitting	0	S
Rückspiegel innen	0	0
Schwingungsdämpfung „Active CRC“	0	0
Seitlicher Scheibenwischer	0	S
Tuner-Radio (50 W)	0	0
Verstellbare und Teleskop-Lenksäule	0	S
Motorisierung/Leistung		
Dauerstrom-Hydraulik	0	0
Europe plug adapter - Three-phase cable	S	S
On-board charger 9kW	S	S
Three-phase charging cable kit + adapters	S	S
Zentrale Schmierpunkte	0	0
Beleuchtung		
Arbeitscheinwerfer am Auslegerkopf	0	0
LED Arbeitsscheinwerfer hinten an Kabine (x 2)	0	0
LED Arbeitsscheinwerfer vome an Kabine (x 2)	0	0
LED vome Straßenbeleuchtung (x2)	-	S
Sicherheit		
Batterie Hauptschalter	S	S
Emergency stop button outside the cab	0	0
OSS - Operation Safety System - Hubarbeitsbühne	0	0
Pedestrian detection camera (rear)	0	0
Pneumatik		
Tires - ALLIANCE - A325 - 400/80-24 162A8	S	S
Tires - ALLIANCE - A325 - 440/80 R24 162A8	0	0
Tires - MICHELIN - BIBLOAD - 440/80 R24 161A8	0	0

MT 1440 e - Maßzeichnung

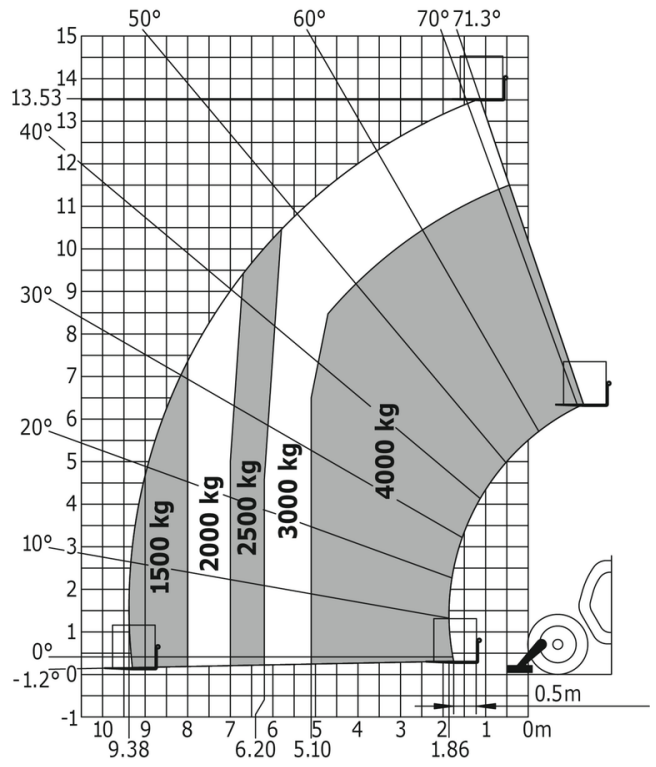


MT 1440 e - Lastdiagramm

Maschine auf Rädern mit Gabelzinken



Drehung auf abgesenkten Stützen mit Gabeln





MANITOU **HANDLING YOUR WORLD**

Hauptsitz

B.P. 249 - 430 rue de l'Aubinière
44150 Ancenis Cedex - France

Tel: +33 (0)2 40 09 10 11 - Fax: +33 (0)2 40 09 10 97

www.manitou.com



In vorliegender Broschüre sind die Versionen und Konfigurationsoptionen für Manitou-Produkte beschrieben, die mit unterschiedlicher Ausrüstung ausgestattet werden können. Bei der in der Broschüre beschriebenen Ausrüstung kann es sich um Standard- oder Sonderausrüstung handeln oder um Ausrüstung, die für bestimmte Versionen nicht erhältlich ist. Manitou behält sich das Recht vor, jederzeit unangekündigte Änderungen an den gezeigten und beschriebenen Spezifikationen vorzunehmen. Der Hersteller haftet nicht für die angegebenen Spezifikationen. Für weitere Informationen wenden Sie sich bitte an Ihren Manitou-Händler. Dokument ohne Gewähr. Die Produktbeschreibungen können vom eigentlichen Produkt abweichen. Die Auflistung der Spezifikationen erhebt keinen Anspruch auf Vollständigkeit. Logos und visuelle Identität des Unternehmens sind Eigentum von Manitou und dürfen nicht ohne Genehmigung verwendet werden. Alle Rechte vorbehalten. Die in dieser Broschüre gezeigten Fotos und Abbildungen dienen lediglich Informationszwecken.
MANITOU BF SA - Aktiengesellschaft mit Vorstand - Aktienkapital: 39 668 399 Euro - 857 802 508 Handelsregister (RCS) Nantes