

Ficha técnica :

# MT 1440 E

OXYGEN



 **MANITOU**  
HANDLING YOUR WORLD

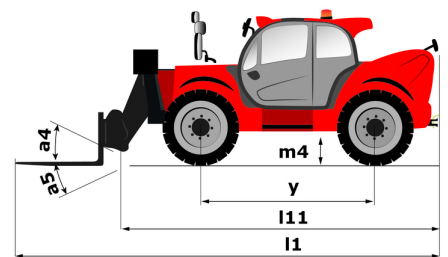
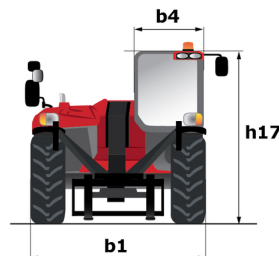
Capacidad		Métrico
Capacidad de elevación máx.	Q	4000 kg
Altura de elevación máx		13.55 m
Alcance máx		9.45 m
Peso y dimensión		
Longitud total al tablero de horquillas	l11	6.07 m
Anchura total	b1	2.36 m
Altura total	h17	2.49 m
Distancia entre ejes	y	3.07 m
Distancia al suelo	m4	0.37 m
Anchura total de la cabina	b4	0.95 m
Ángulo de volteo	a4	16 °
Ángulo de vertido	a5	110 °
Radio de giro exterior	Wa1	4.01 m
Peso		11000 kg
Equipamientos de rueda		Hinchables
Modelos de los neumáticos		ALLIANCE - A325 - 400 / 80-24 162A8
Largo de las horquillas / Anchura de horquillas / Sección de horquillas	l / e / s	1200 mm x 125 mm x 50 mm
Rendimiento		
Subida		16 s
Bajada		12.40 s
Salida del telescopio		17.30 s
Retracción		13 s
Cavado		4 s
Vertido		4 s
Motor/batería		
Calificación de potencia del motor eléctrico		56 kW
Potencia del motor hidráulico		28 kW
Tecnología de batería		Iones de litio
Capacidad de la batería		683 Ah
Tensión nominal de la batería		90 V
Energía de la batería		63 kWh
Potencia del cargador / Fase / Tipo de corriente		9 kW / Monofásico o trifásico / AC
Circuito eléctrico		
Batería / Capacidad de la batería		100 V / 683 Ah
12V Capacidad de la batería		110 Ah
Transmisión		
Tipo de transmisión		Eléctrica
Número de marchas (hacia delante / atrás)		2 / 2
Velocidad máxima de desplazamiento		24.90 km/h
Freno de aparcamiento		freno de estacionamiento automático
Freno de servicio		Sistema hidráulico
Hidráulico		
Tipo de bomba		Bomba Load sensing
Capacidad de la bomba hidráulica		63 cm³
Caudal hidráulico / Presión hidráulica		160 l/min-240 bar
Capacidad del tanque		
Capacidad del depósito hidráulico		135 l
Ruido y vibración		
Ruido en el puesto de conducción (LpA)		60 dB
Ruido en el entorno (LwA)		98 dB
Vibraciones en manos/brazos		< 2.50 m/s²
Varios		
Ruedas directrices (delanteras / traseras)		2 / 2
Ruedas motrices (delanteras / traseras)		2 / 2
Certificación de cabina		Cabina ROPS - FOPS nivel 2
Mandos		JSM

## Opciones / Acabados

E : Estandár / O : Opcional / - : No disponible

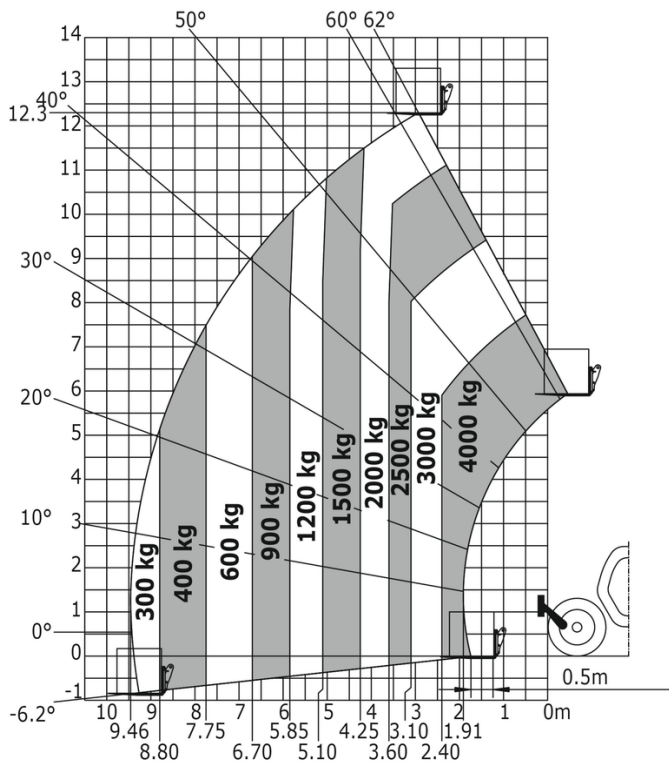
	Standard	Comfort
<b>Función de elevación</b>		
Línea hidráulica para accesorios	O	E
Sistema Easy Connect (ECS)	O	O
<b>Estación del operador</b>		
Aire acondicionado manual	O	O
Alfombrilla de suelo	O	E
Asiento con suspensión neumática y tapizado de tela	O	O
Asiento de PVC con suspensión mecánica - Grammer MSG65	E	E
Asiento mecánico de tela	O	O
Cámara trasera con pantalla en cabina	O	O
Columna de dirección ajustable y telescópica	O	E
Elevalunas eléctricos	O	O
Espejo retrovisor interior trasero	O	O
Limpiaparabrisas lateral	O	E
Manija adicional en el lado derecho de la cabina	O	O
Preinstalación de radio	O	E
Radio de coche con sintonizador - 50W	O	O
Radio USB Bluetooth - Con micrófono adicional - 100W	O	O
Radio USB Bluetooth - Con micrófono integrado - 100W	O	O
Reposabrazos fijo	O	O
Suspensión de brazo "Active CRC"	O	O
<b>Motorización/Potencia</b>		
Adaptador de enchufe europeo - Cable trifásico	E	E
Cargador a bordo 9 kW	E	E
Hidráulica de flujo continuo	O	O
Kit de cable de carga trifásico + adaptadores	E	E
Puntos de engrase centralizados	O	O
<b>Iluminación</b>		
Luces de carretera LED delanteras	-	E
Luces de trabajo en la cabeza del brazo (x2)	O	O
Luces de trabajo LED delanteras	O	O
Luces de trabajo LED traseras	O	O
<b>Seguridad</b>		
Botón de parada de emergencia fuera de la cabina	O	O
Cámara de detección de peatones (trasera)	O	O
Corte de batería	E	E
OSS - Sistema de Seguridad Operativa	O	O
<b>Neumáticos</b>		
Neumáticos - ALLIANCE - A325 - 400/80-24 162A8	E	E
Neumáticos - ALLIANCE - A325 - 440/80 R24 162A8	O	O
Neumáticos - MICHELIN - BIBLOAD - 440/80 R24 161A8	O	O

## MT 1440 e - Diagrama dimensional

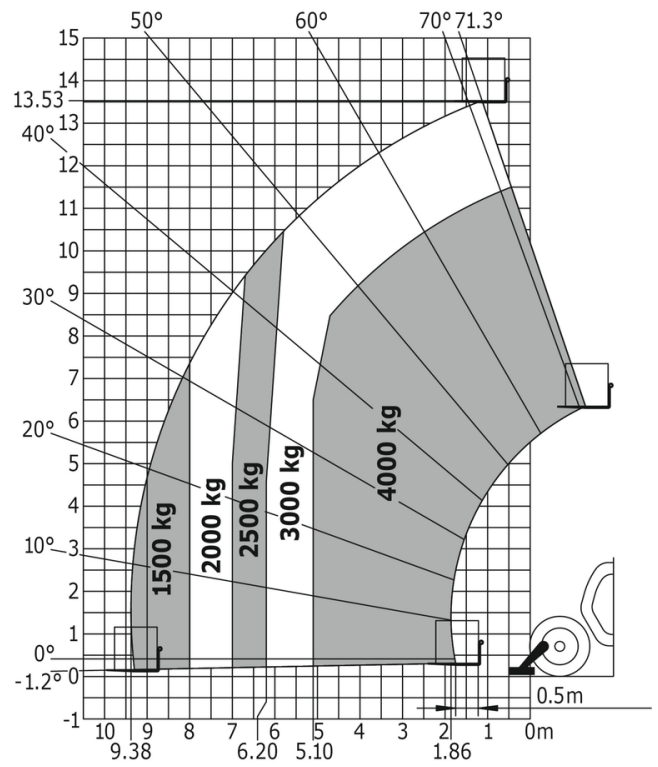


MT 1440 e - Diagramas de carga

Máquina sobre neumáticos con horquillas



Rotación sobre estabilizadores bajados, con horquillas





 **MANITOU**  
**HANDLING YOUR WORLD**

**Oficina Central**

B.P. 249 - 430 rue de l'Aubinière

44150 Ancenis Cedex - Francia

Tel.: 00 33 (0)2 40 09 10 11 - Fax: 00 33 (0)2 40 09 10 97

[www.manitou.com](http://www.manitou.com)



Esta publicación describe las versiones y posibilidades de configuración de los productos Manitou que puedan diferir en equipamiento. Los equipamientos presentados en este folleto pueden ser de serie, opcionales o no estar disponibles en algunas versiones. Manitou se reserva el derecho, en cualquier momento y sin previo aviso, de modificar las especificaciones descritas y representadas. Las especificaciones aportadas no comprometen al fabricante. Para más información, póngase en contacto con su concesionario Manitou. Documento no contractual. Presentación de los productos no contractual. Lista de especificaciones no exhaustiva. Los logos y la identidad visual de la empresa son propiedad de Manitou y no pueden ser utilizados sin autorización. Todos los derechos reservados. Las fotos y los esquemas contenidos en este folleto se ofrecen para consulta y a título indicativo solamente.

Manitou BF SA - Sociedad anónima con Consejo de Administración - Capital social: 39 668 399 euros - 857 802 508 RCS Nantes