

Scheda tecnica :

MT 1440 E

OXYGEN



 **MANITOU**
HANDLING YOUR WORLD

Capacità		Metrico
Portata massima	Q	4000 kg
Altezza massima di sollevamento		13.55 m
Sbraccio massimo		9.45 m
Peso e dimensioni		
Lunghezza al portaforche	l11	6.07 m
Larghezza	b1	2.36 m
Altezza	h17	2.49 m
Interasse	y	3.07 m
Altezza libera dal suolo	m4	0.37 m
Larghezza cabina	b4	0.95 m
Angolo di inclinazione verso l'alto	a4	16 °
Angolo di inclinazione in avanti	a5	110 °
Raggio di sterzata (esterno ruote)	Wa1	4.01 m
Peso		11000 kg
Tipo di ruote		Gomme pneumatiche
Modelli di pneumatici		ALLIANCE - A325 - 400 / 80-24 162A8
Lunghezza forche / Larghezza forche / Sezione forche	l / e / s	1200 mm x 125 mm x 50 mm
Performance		
Sollevamento		16 s
Abbassamento		12.40 s
Uscita sfilo		17.30 s
Rientro sfilo		13 s
Inclinazione verso l'alto		4 s
Inclinazione verso il basso		4 s
Motore/batteria		
Potenza nominale motore elettrico		56 kW
Potenza motore idraulico		28 kW
Tecnologia della batteria		Lithium-ion
Capacità batteria		683 Ah
Tensione nominale della batteria		90 V
Potenza della batteria		63 kWh
Potenza del caricabatterie / Fase / Tipo di corrente		9 kW / Monofase o trifase / AC
Circuito Elettrico		
Batteria / Capacità batteria		100 V / 683 Ah
12V Capacità batteria		110 Ah
Trasmissione		
Tipo di trasmissione		Elettrico
Numero di marce (avanti / indietro)		2 / 2
Velocità massima di spostamento		24.90 km/h
Freno stazionamento		Freno di stazionamento automatico
Freno di servizio		Idraulico
Idraulico		
Tipo di pompa		Pompa a cilindrata variabile
Capacità pompa idraulica		63 cm³
Portata idraulica / Pressione idraulica		160 l/min-240 bar
Capacità del serbatoio		
Capacità del serbatoio idraulico		135 l
Rumore e vibrazione		
Rumorosità al posto di guida (LpA)		60 dB
Rumorosità nell'ambiente (LWA)		98 dB
Vibrazione sul gruppo complesso mani/braccia		< 2.50 m/s²
Varie		
Ruote direttrici (anteriori / posteriori)		2 / 2
Ruote motrici (anteriori / posteriori)		2 / 2
Certificazione della cabina		Cabina ROPS - FOPS Livello 2
Comandi		JSM

Opzioni / Livello finitura

S : Standard / O : Opzione / - : non disponibile

	Standard	Comfort
Funzione di sollevamento		
Linea idraulica per accessorio	O	S
Sistema Easy Connect (ECS)	O	O
Stazione operatore		
Alzacristalli elettrici	O	O
Bracciolo fisso	O	O
Climatizzazione manuale	O	O
Colonna di sterzo regolabile e telescopica	O	S
Maniglia aggiuntiva lato destro nella cabina	O	O
Pré-câblage radio	O	S
Radio auto sintonizzatore - 50W	O	O
Radio Bluetooth USB - Con microfono integrato - 100W	O	O
Radio USB Bluetooth - Con microfono aggiuntivo - 100W	O	O
Sedile con sospensione pneumatica e rivestimento in tessuto	O	O
Sedile in PVC a sospensione meccanica - Grammer MSG65	S	S
Sedile meccanico in tessuto	O	O
Sospensione del braccio "Active CRC"	O	O
Spazzola laterale	O	S
Specchietto retrovisore interno posteriore	O	O
Tappetino per pavimento	O	S
Telecamera posteriore con schema di visualizzazione in cabina	O	O
Motorizzazione/Potenza		
Adattatore spina Europa - Cavo trifase	S	S
Caricabatterie di bordo 9 kW	S	S
Idraulica a flusso continuo	O	O
Kit cavo di ricarica trifase + adattatori	S	S
Punti di ingrassaggio centralizzati	O	O
Luci		
Fari di lavoro sulla testa del braccio (x2)	O	O
Luci da strada anteriori a LED	-	S
Luci di lavoro anteriori a LED	O	O
Luci di lavoro posteriori a LED	O	O
Sicurezza		
Interruttore di batteria	S	S
OSS - Sistema di Sicurezza Operativa	O	O
Pulsante di arresto di emergenza esterno alla cabina	O	O
Telecamera di rilevamento pedoni (posteriore)	O	O
Pneumatici		
Pneumatici - ALLIANCE - A325 - 400/80-24 162A8	S	S
Pneumatici - ALLIANCE - A325 - 440/80 R24 162A8	O	O
Pneumatici - MICHELIN - BIBLOAD - 440/80 R24 161A8	O	O

MT 1440 e - Disegno quotato

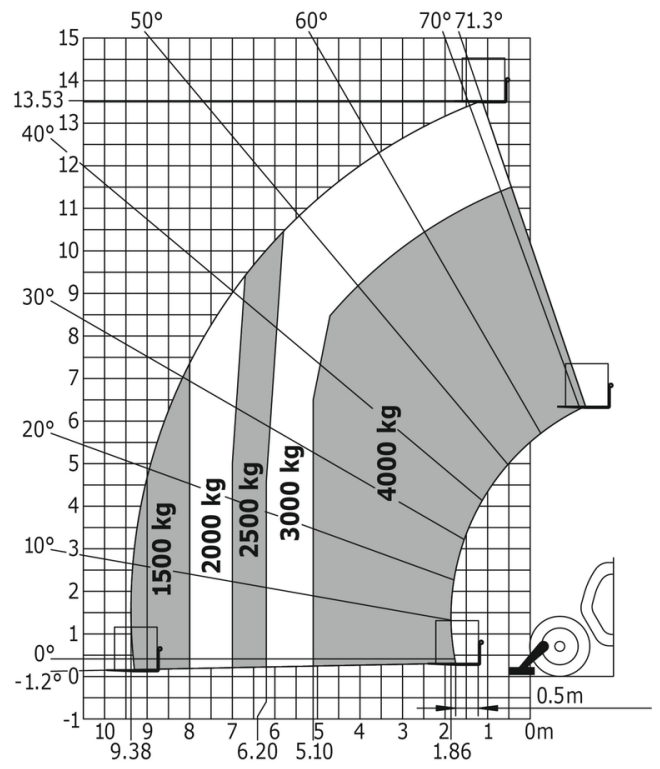


MT 1440 e - Diagramma di carico

Macchina su pneumatici con forche



Rotazione su stabilizzatori con forche





 **MANITOU**
HANDLING YOUR WORLD

Sede centrale
MANITOU ITALIA Srl
Via Cristoforo Colombo 2, Loc. Cavazzona - 41013 CASTELFRANCO EMILIA (MO)
Tel: 059.95.98.11 - Fax 059.95.98.65
www.manitou.com



Questa pubblicazione presenta la descrizione delle versioni e delle possibilità di configurazione dei prodotti Manitou, che possono differire per attrezzature. Gli allestimenti presentati nel presente opuscolo possono essere di serie, optional o non disponibili, a seconda delle versioni. Manitou si riserva il diritto di modificare, in qualsiasi momento e senza alcun preavviso, le specifiche tecniche descritte e rappresentate. Le specifiche indicate non rappresentano alcun obbligo per il costruttore. Per maggiori dettagli, rivolgersi al proprio concessionario Manitou. Documento non contrattuale. Elenco delle specifiche non esaustivo. I loghi nonché l'identità visiva dell'azienda sono di proprietà di Manitou e non possono essere utilizzati senza autorizzazione. Tutti i diritti riservati. Le immagini e gli schemi contenuti nel presente opuscolo sono forniti esclusivamente a fini di consultazione e a titolo indicativo.

Manitou BF SA - Società anonima con consiglio di amministrazione. Capitale sociale: 39,668,399 euro - 857 802 508 RCS Nantes