

Technisches Datenblatt :

MT 1840 E

OXYGEN



 **MANITOU**
HANDLING YOUR WORLD

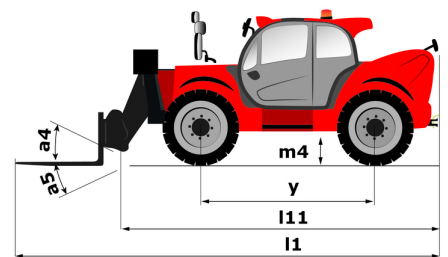
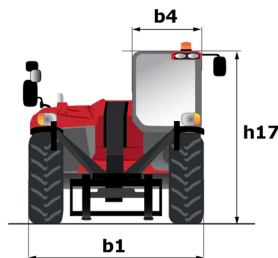
| Kapazität | | Metrisch |
|--|-----------|---|
| Max. Tragkraft | Q | 4000 kg |
| Max. Hubhöhe | | 17.55 m |
| Max. Reichweite | | 13.10 m |
| Gewicht und Abmessungen | | |
| Gesamtlänge Gabelträger + Gabelzinken | l11 | 6.21 m |
| Gesamtbreite | b1 | 2.36 m |
| Gesamthöhe | h17 | 2.49 m |
| Radstand | y | 3.07 m |
| Bodenfreiheit | m4 | 0.37 m |
| Gesamtbreite der Kabine | b4 | 0.95 m |
| Aufwärtsneigewinkel | a4 | 16 ° |
| Abwärtsneigewinkel | a5 | 110 ° |
| Äußerer Wenderadius (über Reifen) | Wa1 | 4.01 m |
| Gewicht | | 11870 kg |
| Bereifung | | Aufblasbar |
| Reifenmodelle | | ALLIANCE - A325 - 400 / 80-24 162A8 |
| Gabeln Länge / Gabeln Breite / Gabelquerschnitt | l / e / s | 1200 mm x 125 mm x 50 mm |
| Niveausgleich Regler | a9 | 9 ° |
| Leistung | | |
| Heben | | 19.80 s |
| Senken | | 13.40 s |
| Teleskop ausfahren | | 22 s |
| Teleskop einfahren | | 18.30 s |
| Ankippszeit | | 6.20 s |
| Auskippszeit | | 6.70 s |
| Motor/Batterie | | |
| Nennleistung des Elektromotors | | 56 kW |
| Hydraulic motor power | | 28 kW |
| Battery technology | | Lithium-ion |
| Batteriekapazität | | 683 Ah |
| Battery nominal voltage | | 90 V |
| Battery energy | | 63 kWh |
| Charger Power / Phase / Current type | | 9 kW / Single-phase or three-phase / AC |
| Elektrischer Schaltkreis | | |
| Batterie / Batteriekapazität | | 100 V / 683 Ah |
| 12V Battery capacity | | 110 Ah |
| Getriebe | | |
| Typ | | Electrical |
| Anzahl der Gänge (vorwärts / rückwärts) | | 2 / 2 |
| Max. travel speed | | 24.90 km/h |
| Festsstellbremse | | Automatische Parkbremse |
| Betriebsbremse | | Hydraulisch |
| Hydraulisch | | |
| Typ Hydraulikpumpe | | Verstellpumpe |
| Capacity of hydraulic pump | | 63 cm³ |
| Hydraulikfluss / Hydraulikfördermenge - Hydraulikdruck | | 160 l/min-240 bar |
| Tankkapazität | | |
| Kapazität des Hydraulikölbehälters | | 135 l |
| Lärm und Vibrationen | | |
| Innenschallpegel (lpa) | | 60 dB |
| Umgebungsgeräusch (LWA) | | 98 dB |
| Vibrationswert an Händen/Armen | | < 2.50 m/s² |
| Sonstiges | | |
| Lenkräder (vorne / hinten) | | 2 / 2 |
| Antriebsräder (vorne / hinten) | | 2 / 2 |
| Kabinen-Zertifizierung | | ROPS - FOPS Stufe 2 Kabine |
| Steuerungen | | JSM |

Optionen/Ausführungen

S: Standard/O: Optional/-: Nicht erhältlich

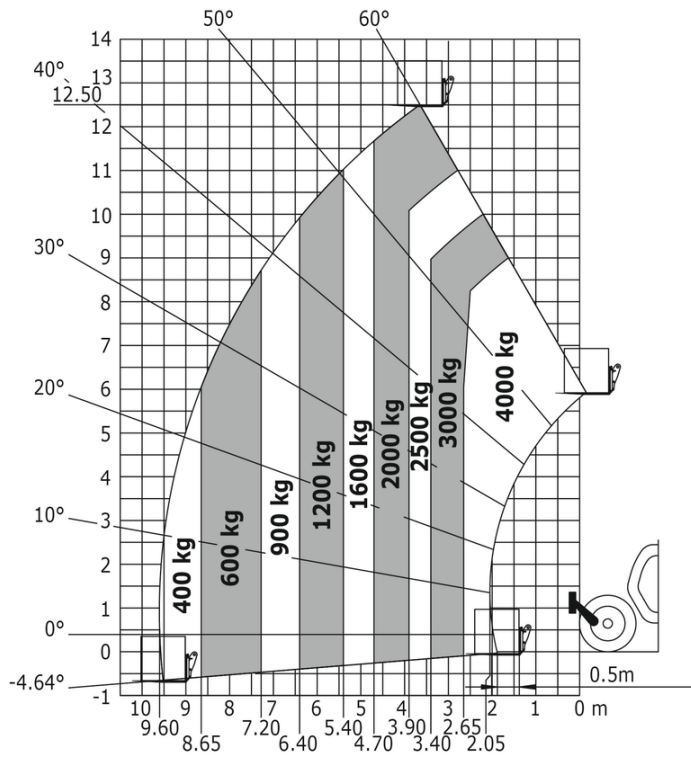
| | Standard | Comfort |
|---|----------|---------|
| Hubfunktion | | |
| Anbaugeräte-Hydraulikleitung | 0 | S |
| Easy Connect System (E.C.S.) | 0 | 0 |
| Operator-Station | | |
| Additional handle in the cab right hand side | 0 | 0 |
| Bluetooth-radio mit integriertem mikrofon (100 w) | 0 | 0 |
| Bluetooth-radio mit zusatz-mikrofon (100 w) | 0 | 0 |
| Electric windows | 0 | 0 |
| Fixed armrest | 0 | 0 |
| Fußmatte | 0 | S |
| Kamera hinten mit Bildschirm in der Kabine | 0 | 0 |
| Luftfederung mit Stoff bezogener Sitz | 0 | 0 |
| Manuelle Klimaanlage | 0 | 0 |
| Mechanical suspension PVC seat - Grammer MSG65 | S | S |
| Mechanischer Fahrersitz (KAB) | 0 | 0 |
| Radio pre-fitting | 0 | S |
| Rückspiegel innen | 0 | 0 |
| Schwingungsdämpfung „Active CRC“ | 0 | 0 |
| Seitlicher Scheibenwischer | 0 | S |
| Tuner-Radio (50 W) | 0 | 0 |
| Verstellbare und Teleskop-Lenksäule | 0 | S |
| Motorisierung/Leistung | | |
| Dauerstrom-Hydraulik | 0 | 0 |
| Europe plug adapter - Three-phase cable | S | S |
| On-board charger 9kW | S | S |
| Three-phase charging cable kit + adapters | S | S |
| Zentrale Schmierpunkte | 0 | 0 |
| Beleuchtung | | |
| Arbeitscheinwerfer am Auslegerkopf | 0 | 0 |
| LED Arbeitsscheinwerfer hinten an Kabine (x 2) | 0 | 0 |
| LED Arbeitsscheinwerfer vome an Kabine (x 2) | 0 | 0 |
| LED vome Straßenbeleuchtung (x2) | S | S |
| Sicherheit | | |
| Batterie Hauptschalter | S | S |
| Emergency stop button outside the cab | 0 | 0 |
| OSS - Operation Safety System - Hubarbeitsbühne | 0 | 0 |
| Pedestrian detection camera (rear) | 0 | 0 |
| Pneumatik | | |
| Tires - ALLIANCE - A325 - 400/80-24 162A8 | S | S |
| Tires - ALLIANCE - A325 - 440/80 R24 162A8 | 0 | 0 |
| Tires - MICHELIN - BIBLOAD - 440/80 R24 161A8 | 0 | 0 |

MT 1840 e - Maßzeichnung

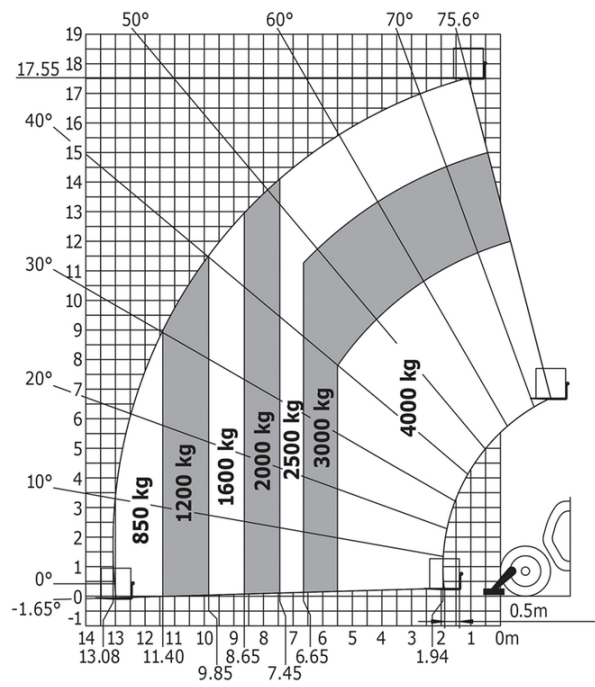


MT 1840 e - Lastdiagramm

Maschine auf Rädern mit Gabelzinken



Drehung auf abgesenkten Stützen mit Gabeln





MANITOU **HANDLING YOUR WORLD**

Hauptsitz

B.P. 249 - 430 rue de l'Aubinière
44150 Ancenis Cedex - France

Tel: +33 (0)2 40 09 10 11 - Fax: +33 (0)2 40 09 10 97

www.manitou.com



In vorliegender Broschüre sind die Versionen und Konfigurationsoptionen für Manitou-Produkte beschrieben, die mit unterschiedlicher Ausrüstung ausgestattet werden können. Bei der in der Broschüre beschriebenen Ausrüstung kann es sich um Standard- oder Sonderausrüstung handeln oder um Ausrüstung, die für bestimmte Versionen nicht erhältlich ist. Manitou behält sich das Recht vor, jederzeit unangekündigte Änderungen an den gezeigten und beschriebenen Spezifikationen vorzunehmen. Der Hersteller haftet nicht für die angegebenen Spezifikationen. Für weitere Informationen wenden Sie sich bitte an Ihren Manitou-Händler. Dokument ohne Gewähr. Die Produktbeschreibungen können vom eigentlichen Produkt abweichen. Die Auflistung der Spezifikationen erhebt keinen Anspruch auf Vollständigkeit. Logos und visuelle Identität des Unternehmens sind Eigentum von Manitou und dürfen nicht ohne Genehmigung verwendet werden. Alle Rechte vorbehalten. Die in dieser Broschüre gezeigten Fotos und Abbildungen dienen lediglich Informationszwecken.
MANITOU BF SA - Aktiengesellschaft mit Vorstand - Aktienkapital: 39 668 399 Euro - 857 802 508 Handelsregister (RCS) Nantes