

Ficha técnica :

# MT 1840 E

OXYGEN



 **MANITOU**  
HANDLING YOUR WORLD

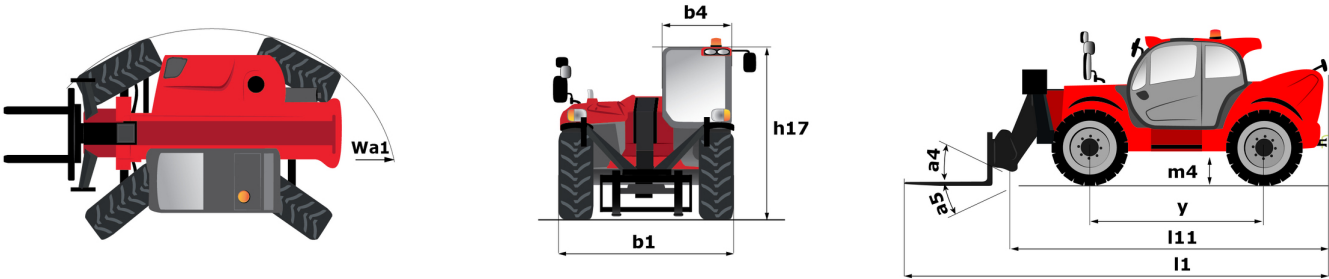
| Capacidad   |           | Métrico                             |
|---|-----------|-------------------------------------|
| Capacidad de elevación máx.   |           | 4000 kg                             |
| Altura de elevación máx   |           | 17.55 m                             |
| Alcance máx   |           | 13.10 m                             |
| Peso y dimensión  |           |                                     |
| Longitud total al tablero de horquillas                                 | l11       | 6.21 m                              |
| Anchura total   | b1        | 2.36 m                              |
| Altura total  | h17       | 2.49 m                              |
| Distancia entre ejes  | y         | 3.07 m                              |
| Distancia al suelo  | m4        | 0.37 m                              |
| Anchura total de la cabina  | b4        | 0.95 m                              |
| Ángulo de volteo  | a4        | 16 °                                |
| Ángulo de vertido   | a5        | 110 °                               |
| Radio de giro exterior  | Wa1       | 4.01 m                              |
| Peso  |           | 11870 kg                            |
| Equipamientos de rueda  |           | Hinchables                          |
| Modelos de los neumáticos   |           | ALLIANCE - A325 - 400 / 80-24 162A8 |
| Largo de las horquillas / Anchura de horquillas / Sección de horquillas | l / e / s | 1200 mm x 125 mm x 50 mm            |
| Corrector de nivel  | a9        | 9 °                                 |
| Rendimiento   |           |                                     |
| Subida  |           | 19.80 s                             |
| Bajada  |           | 13.40 s                             |
| Salida del telescopio   |           | 22 s                                |
| Retracción  |           | 18.30 s                             |
| Cavado  |           | 6.20 s                              |
| Vertido   |           | 6.70 s                              |
| Motor/batería   |           |                                     |
| Calificación de potencia del motor eléctrico                            |           | 56 kW                               |
| Potencia del motor hidráulico   |           | 28 kW                               |
| Tecnología de batería   |           | Iones de litio                      |
| Capacidad de la batería   |           | 683 Ah                              |
| Tensión nominal de la batería   |           | 90 V                                |
| Energía de la batería   |           | 63 kWh                              |
| Potencia del cargador / Fase / Tipo de corriente                        |           | 9 kW / Monofásico o trifásico / AC  |
| Circuito eléctrico  |           |                                     |
| Batería / Capacidad de la batería                                       |           | 100 V / 683 Ah                      |
| 12V Capacidad de la batería   |           | 110 Ah                              |
| Transmisión   |           |                                     |
| Tipo de transmisión   |           | Eléctrica                           |
| Número de marchas (hacia delante / atrás)                               |           | 2 / 2                               |
| Velocidad máxima de desplazamiento                                      |           | 24.90 km/h                          |
| Freno de aparcamiento   |           | freno de estacionamiento automático |
| Freno de servicio   |           | Sistema hidráulico                  |
| Hidráulico  |           |                                     |
| Tipo de bomba   |           | Bomba Load sensing                  |
| Capacidad de la bomba hidráulica  |           | 63 cm³                              |
| Caudal hidráulico / Presión hidráulica                                  |           | 160 l/min-240 bar                   |
| Capacidad del tanque  |           |                                     |
| Capacidad del depósito hidráulico                                       |           | 135 l                               |
| Ruido y vibración   |           |                                     |
| Ruido en el puesto de conducción (LpA)                                  |           | 60 dB                               |
| Ruido en el entorno (LwA)   |           | 98 dB                               |
| Vibraciones en manos/brazos   |           | < 2.50 m/s²                         |
| Varios  |           |                                     |
| Ruedas directrices (delanteras / traseras)                              |           | 2 / 2                               |
| Ruedas motrices (delanteras / traseras)                                 |           | 2 / 2                               |
| Certificación de cabina   |           | Cabina ROPS - FOPS nivel 2          |
| Mandos  |           | JSM                                 |

Opciones / Acabados

E : Estandár / O : Opcional / - : No disponible

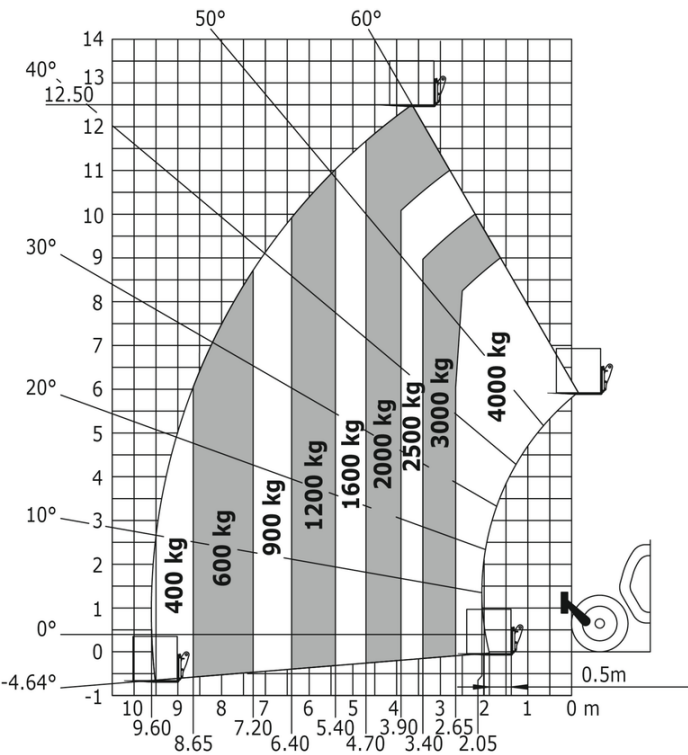
|  | Standard | Comfort |
|--|----------|---------|
| <b>Función de elevación</b>                            |          |         |
| Easy Connect System (E.C.S.)                           | O        | O       |
| Línea hidráulica de fijación                           | O        | E       |
| <b>Estación del operador</b>                           |          |         |
| Aire acondicionado manual                              | O        | O       |
| Alfombrilla  | O        | E       |
| Asidero adicional en el lado derecho de la cabina      | O        | O       |
| Asiento de PVC con suspensión mecánica - Grammer MSG65 | E        | E       |
| Asiento mecánico de tela                               | O        | O       |
| Asiento tapizado con suspensión neumática              | O        | O       |
| Cámara trasera con pantalla de visualización en cabina | O        | O       |
| Columna de dirección ajustable y telescópica           | O        | E       |
| Elevallunas eléctricos                                 | O        | O       |
| Limpiaparabrisas lateral                               | O        | E       |
| Preinstalación de radio                                | O        | E       |
| Radio USB Bluetooth - Con micrófono adicional - 100 W  | O        | O       |
| Radio USB Bluetooth - Con micrófono integrado - 100 W  | O        | O       |
| Reposabrazos fijo                                      | O        | O       |
| Retrovisor interior                                    | O        | O       |
| Sintonizador radio coche - 50W                         | O        | O       |
| Suspensión Boom - "Active CRC"                         | O        | O       |
| <b>Motorización/Potencia</b>                           |          |         |
| Cargador a bordo de 9 kW                               | E        | E       |
| Europe plug adapter - Three-phase cable                | E        | E       |
| Kit de cable de carga trifásico + adaptadores          | E        | E       |
| Puntos de engrasado centralizados                      | O        | O       |
| Sistema hidráulico de caudal continuo                  | O        | O       |
| <b>Iluminación</b>                                     |          |         |
| Luces de carretera LED frontales                       | E        | E       |
| Luces de trabajo delanteras LED en la cabina (x2)      | O        | O       |
| Luces de trabajo en el cabezal de la pluma (x2)        | O        | O       |
| Luces de trabajo traseras LED en la cabina (x2)        | O        | O       |
| <b>Seguridad</b>                                       |          |         |
| Botón de parada de emergencia fuera de la cabina       | O        | O       |
| Cámara de detección de peatones (trasera)              | O        | O       |
| Desconexión de la batería                              | E        | E       |
| OSS - Sistema de Seguridad Operativa                   | O        | O       |
| <b>Neumáticos</b>                                      |          |         |
| Tires - ALLIANCE - A325 - 400/80-24 162A8              | E        | E       |
| Tires - ALLIANCE - A325 - 440/80 R24 162A8             | O        | O       |
| Tires - MICHELIN - BIBLOAD - 440/80 R24 161A8          | O        | O       |

MT 1840 e - Diagrama dimensional

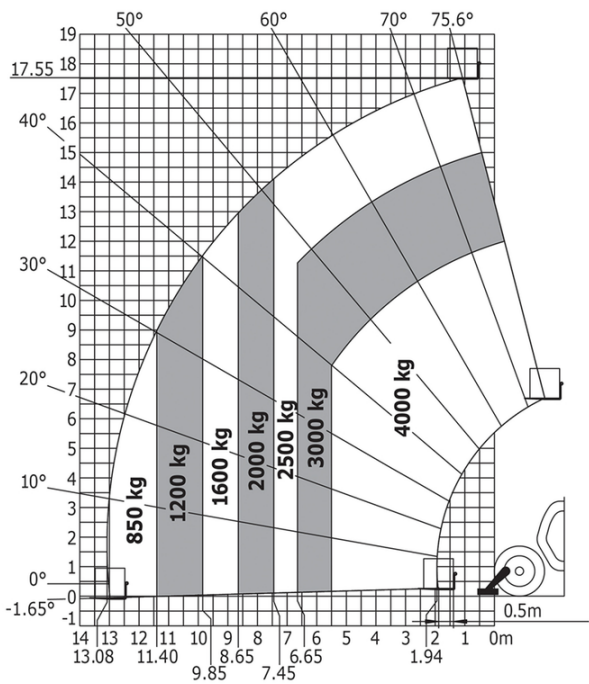


MT 1840 e - Diagramas de carga

Máquina sobre neumáticos con horquillas



Rotación sobre estabilizadores bajados, con horquillas





**Oficina Central**

B.P. 249 - 430 rue de l'Aubinière

44150 Ancenis Cedex - Francia

Tel.: 00 33 (0)2 40 09 10 11 - Fax: 00 33 (0)2 40 09 10 97

[www.manitou.com](http://www.manitou.com)



Esta publicación describe las versiones y posibilidades de configuración de los productos Manitou que puedan diferir en equipamiento. Los equipamientos presentados en este folleto pueden ser de serie, opcionales o no estar disponibles en algunas versiones. Manitou se reserva el derecho, en cualquier momento y sin previo aviso, de modificar las especificaciones descritas y representadas. Las especificaciones aportadas no comprometen al fabricante. Para más información, póngase en contacto con su concesionario Manitou. Documento no contractual. Presentación de los productos no contractual. Lista de especificaciones no exhaustiva. Los logos y la identidad visual de la empresa son propiedad de Manitou y no pueden ser utilizados sin autorización. Todos los derechos reservados. Las fotos y los esquemas contenidos en este folleto se ofrecen para consulta y a título indicativo solamente.

Manitou BF SA - Sociedad anónima con Consejo de Administración - Capital social: 39 668 399 euros - 857 802 508 RCS Nantes