

Technische fiche :

MT 1840 E

OXYGEN



 **MANITOU**
HANDLING YOUR WORLD

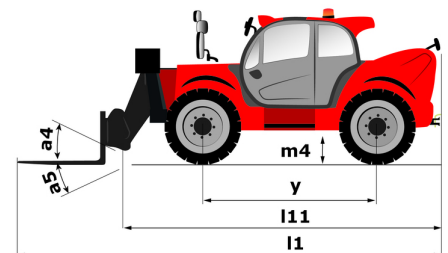
Hoedanigheid		Metrisch
Max. capaciteit	Q	4000 kg
Max. hijshoogte		17.55 m
Max. bereik		13.10 m
Gewicht en afmetingen		
Totale lengte aan het schutbord	l11	6.21 m
Totale breedte	b1	2.36 m
Totale hoogte	h17	2.49 m
Wielbasis (y)	y	3.07 m
Bodemvrijheid machine	m4	0.37 m
Totale breedte cabine	b4	0.95 m
Graafhoek	a4	16 °
Storhoek	a5	110 °
Draaistraal (buitenkant wielen)	Wa1	4.01 m
Gewicht		11870 kg
Uitrusting banden		Opblaasbaar
Modellen banden		ALLIANTIE - A325 - 400 / 80-24 162A8
Lengte vorken / Breedte vorken / Vorkgedeelte	l / e / s	1200 mm x 125 mm x 50 mm
Framevlakstellingscorrector	a9	9 °
Prestatie		
Heffen		19.80 s
Verlagen		13.40 s
Uitschuiven uitschuifbare arm		22 s
Intrekken uitschuifbare arm		18.30 s
Graven		6.20 s
Storten		6.70 s
Motor/accu		
Vermogen van de elektrische motor		56 kW
Vermogen hydraulische motor		28 kW
Batterij technologie		Lithium-ion
Batterij capaciteit		683 Ah
Nominale spanning batterij		90 V
Batterij vermogen		63 kWh
Voeding lader / Fase / Type stroom		9 kW / Eén- of driefasig / AC
Elektrisch circuit		
Batterij / Batterij capaciteit		100 V / 683 Ah
12V Batterij capaciteit		110 Ah
Transmissie		
Type		Electrical
Aantal versnellingen (vooruit / achteruit)		2 / 2
Max. rijsnelheid		24.90 km/h
Handrem		Automatische parkeerrem
Bedrijfsrem		Hydraulisch
Hydraulisch		
Pomptype		Lastafhankelijke pomp
Capaciteit van hydraulische pomp		63 cm³
Hydraulisch debiet / Hydraulische druk		160 l/min-240 bar
Tankinhoud		
Inhoud hydraulische tank		135 l
Geluid en trillingen		
Lawaai op de bestuurdersplaats (LpA)		60 dB
Lawaai in de omgeving (LwA)		98 dB
Trillingen op het geheel handen/armen		< 2.50 m/s²
Diverse		
Stuurwielen (voor / achter)		2 / 2
Aandrijfwielen (voor / achter)		2 / 2
Certificering cabine		ROPS - FOPS level 2 cab
Commando's		JSM

Opties / afwerkingen

S: Serie / O: Optie/ - : Niet beschikbaar

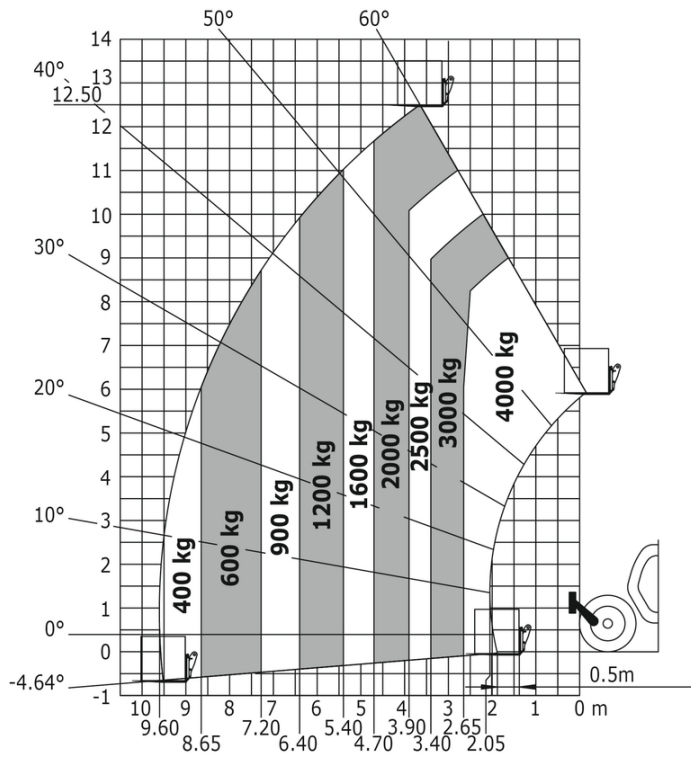
	Standard	Comfort
Lifting function		
Easy Connect Systeem (ECS)	0	0
Hydraulische leiding voor accessoires	0	S
Operator station		
Achteruitrijcamera met cabinebeeldscherm	0	0
Binnenspiegel achterzijde	0	0
Bluetooth USB-radio - Met extra microfoon - 100W	0	0
Bluetooth USB-radio - Met geïntegreerde microfoon - 100W	0	0
Elektrische ramen	0	0
Extra handgreep aan de rechterkant in de cabine	0	0
Handmatige airconditioning	0	0
Luchtgeveerde stoel met stoffen bekleding	0	0
Masteringsysteem "Active CRC"	0	0
Mechanisch geveerde PVC stoel - Grammer MSG65	S	S
Mechanisch geveerde stoffen stoel	0	0
Radio-ontvanger - 50W	0	0
Vaste armleuning	0	0
Verstelbare en telescopische stuurkolom	0	S
Vloemat	0	S
Vorbereiding voor radio	0	S
Zijveger	0	S
Motorization/Power		
Boordlader 9kW	S	S
Europees stekkeradapter - Driefasenkabel	S	S
Gecentraliseerde smeerpunten	0	0
Hydrauliek met continue doorstroming	0	0
Set driefasige oplaadkabel + adapters	S	S
Stekker voor externe MANITOU lader - 30kW DC - Lithium-ion	S	-
Lighting		
LED achter werklichten	0	0
LED voor werklichten	0	0
LED-wegverlichting voor	S	S
Werklichten op de giekkop (x2)	0	0
Veiligheid		
Accu-afschakeling	S	S
Camera voor voetgangersdetectie (achterzijde)	0	0
Noodstopshakelaar buiten de cabine	0	0
OSS - Operation Safety System	0	0
Pneumatics		
Banden - ALLIANCE - A325 - 400/80-24 162A8	S	S
Banden - ALLIANCE - A325 - 440/80 R24 162A8	0	0
Banden - MICHELIN - BIBLOAD - 440/80 R24 161A8	0	0

MT 1840 e - Tekening met afmetingen

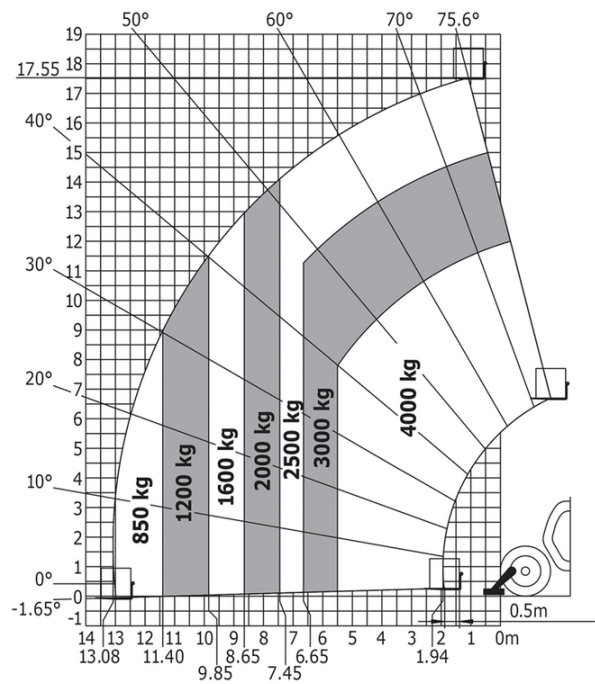


MT 1840 e - Lastendiagram

Machine op banden met vorken



Rotatie op verlaagde stabilisatoren met vorken





MANITOU **HANDLING YOUR WORLD**

Hoofdkantoor

B.P. 249 - 430 rue de l'Aubinière
44150 Ancenis Cedex - Frankrijk

Tel.: 00 33 (0)2 40 09 10 11 - Fax: 00 33 (0)2 40 09 10 97

www.manitou.com



Deze brochure beschrijft versies en con guratie-opties voor Manitou-producten die met verschillende apparatuur kunnen worden uitgerust. De uitrusting die in deze brochure wordt beschreven, kan standaard, optioneel of niet leverbaar zijn, afhankelijk van de uitvoering. Manitou behoudt zich het recht voor om de weergegeven en beschreven speci caties op elk moment en zonder kennisgeving vooraf te wijzigen. De fabrikant is niet aansprakelijk voor de gegeven speci caties. Neem voor meer informatie contact op met uw Manitou-dealer. Niet-contractueel document. De productbeschrijvingen kunnen afwijken van de werkelijke producten. De lijst met speci caties is niet allesomvattend. De logo's en visuele identiteit van het bedrijf zijn eigendom van Manitou en mogen niet zonder toestemming worden gebruikt. Alle rechten voorbehouden. De foto's en diagrammen in deze brochure zijn uitsluitend bedoeld voor raadpleging en informatie.

MANITOU BF SA - Naamloze vennootschap met raad van bestuur - Aande- lenkapitaal: 39.668.399 euro - 857 802 508 RCS Nantes