

Karta danych technicznych :

MT 1840 E

OXYGEN



 **MANITOU**
HANDLING YOUR WORLD

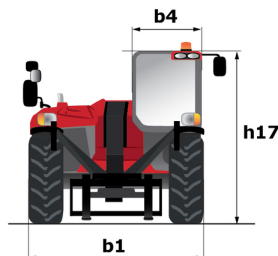
Pojemność		Metyczny
Udźwig max.	Q	4000 kg
Max. wysokość podnoszenia		17.55 m
Wysięg max.		13.10 m
Waga i wymiary		
Długość całkowita do karetki	l11	6.21 m
Szerokość całkowita	b1	2.36 m
Wysokość całkowita	h17	2.49 m
Rozstaw osi	y	3.07 m
Prześwit	m4	0.37 m
Szerokość całkowita kabiny	b4	0.95 m
Kąt nabierania	a4	16 °
Kąt wysypu	a5	110 °
Zewnętrzny promień skrętu (po krawędziach opon)	Wa1	4.01 m
Masa całkowita		11870 kg
Typ ogumienia		Pompowane
Ogumienie standardowe		ALLIANCE - A325 - 400 / 80-24 162A8
Długość wideł / Szerokość wideł / Przekrój wideł	l / e / s	1200 mm x 125 mm x 50 mm
Korektor poziomowania ramy	a9	9 °
Wydajność		
Podnoszenie		19.80 s
Opuszczanie		13.40 s
Wysuwanie teleskopu		22 s
Wsuw teleskopu		18.30 s
Nabieranie		6.20 s
Wysyp		6.70 s
Silnik/Bateria		
Moc znamionowa silnika elektrycznego		56 kW
Moc silnika hydraulicznego		28 kW
Rodzaj baterii		Lithium-ion
Pojemność baterii		683 Ah
Napięcie nominalne baterii		90 V
Moc baterii		63 kWh
Moc ładowarki / faza / Rodzaj prądu		9 kW / Jednofazowy lub trójfazowy / AC
Obwód elektryczny		
Akumulator / Pojemność baterii		100 V / 683 Ah
12V Pojemność baterii		110 Ah
Transmisja		
Typ przekładni		Elektryczny
Liczba biegów (do przodu / tyłu)		2 / 2
Prędkość maksymalna		24.90 km/h
Hamulec postojowy		Automatyczny hamulec postojowy
Hamulec serisowy		Hydrauliczny
hydrauliczny		
Typ pompy hydraulicznej		Pompa wielotłoczkowa o zmiennym wydatku (LSU)
Wydatek pompy hydraulicznej		63 cm ³
Przepływ / Ciśnienie hydrauliki		160 l/min-240 bar
Pojemność zbiornika		
Pojemność zbiornika oleju hydraulicznego		135 l
Hałas i wibracje		
Hałas na stanowisku operatora (LpA)		60 dB
Hałas na zewnątrz (LWA)		98 dB
Wibracje przenoszone na ręce/ramiona		< 2.50 m/s ²
Pozostałe		
Koła skrętne (przód / tył)		2 / 2
Koła napędzane (przód / tył)		2 / 2
Certyfikacja kabiny		ROPS - FOPS level 2 cab
Rodzaj sterowania		JSM

Opcje / Wyposażenie

S : Standard / O : Opcja / - : Niedostępne

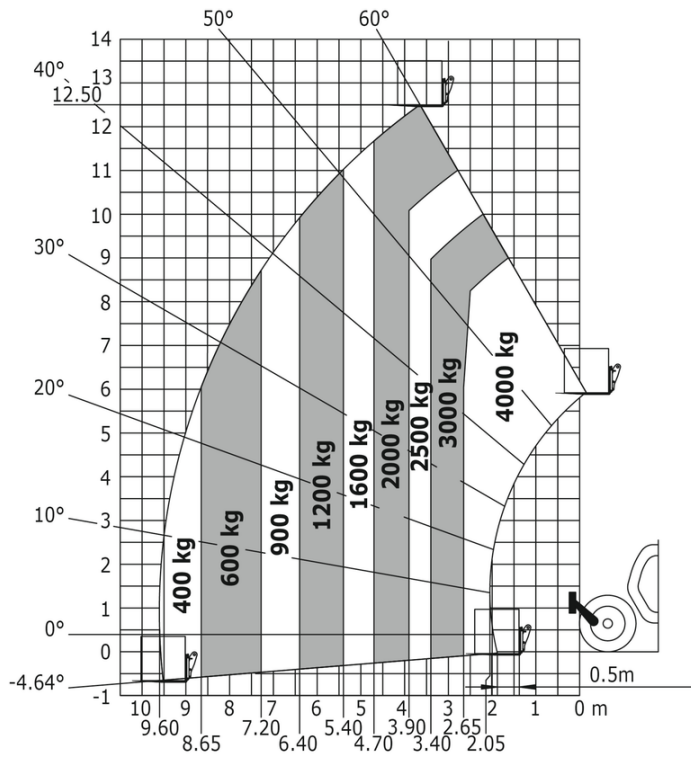
	Standard	Comfort
Funkcja podnosząca		
Hydrauliczne przewody osprzętu	0	S
System Easy Connect (ECS)	0	0
Stanowisko operatora		
Dodatkowa rączka po prawej stronie kabiny	0	0
Elektryczne szyby	0	0
Fotel PVC z zawieszeniem mechanicznym - Grammer MSG65	S	S
Fotel z zawieszeniem pneumatycznym i tapicerką materiałową	0	0
Kamera tylna z ekranem w kabinie	0	0
Klimatyzacja manualna	0	0
Kolumna kierownicza regulowana i teleskopowa	0	S
Lusterko wewnętrzne tylne	0	0
Mata podłogowa	0	S
Mechaniczne siedzenie z tkaniny	0	0
Podłokietnik stały	0	0
Przygotowanie pod radio	0	S
Radio Bluetooth USB - z dodatkowym mikrofonem - 100W	0	0
Radio Bluetooth USB - Z wbudowanym mikrofonem - 100W	0	0
Radio samochodowe z tunerem - 50W	0	0
Wycieraczka boczna	0	S
Zawieszenie wysięgnika „Active CRC”	0	0
Napęd/Moc		
Adapter wtyczki europejskiej - Kabel trójfazowy	S	S
Centralne punkty smarowania	0	0
Hydraulika o przepływie ciąglym	0	0
Ładowarka pokładowa 9 kW	S	S
Zestaw kabla do ładowania trójfazowego z adapterami	S	S
Oświetlenie		
Diodowe przednie światła robocze	0	0
Diodowe światła drogowe z przodu	S	S
Diodowe tylne światła robocze	0	0
Światła robocze na głowicy wysięgnika (2 szt.)	0	0
Bezpieczeństwo		
Kamera wykrywania pieszych (tył)	0	0
Odcięcie zasilania akumulatora	S	S
OSS - System Bezpieczeństwa Operacyjnego	0	0
Przycisk awaryjnego zatrzymania na zewnątrz kabiny	0	0
System pneumatyczny		
Opony - ALLIANCE - A325 - 400/80-24 162A8	S	S
Opony - ALLIANCE - A325 - 440/80 R24 162A8	0	0
Opony - MICHELIN - BIBLOAD - 440/80 R24 161A8	0	0

MT 1840 e - Rysunek wymiarowy

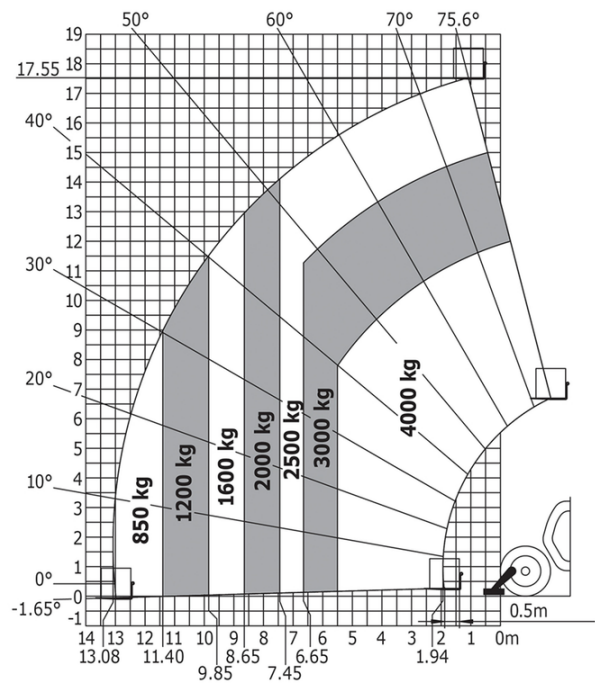


MT 1840 e - Wykresy obciążenia

Maszyna na oponach, z widłami



Maszyna na stabilizatorach, z obróconą wieżą, z widłami





Siedziba główna

B.P. 249 - 430 rue de l'Aubinière
44150 Ancenis Cedex - France

Tel: +33 (0)2 40 09 10 11 - Fax: +33 (0)2 40 09 10 97

www.manitou.com



Niniejsza publikacja opisuje wersje i możliwości konfiguracji produktów Manitou, które mogą różnić się wyposażeniem. Wyposażenie przedstawione w niniejszej broszurze może być standardowe, opcjonalne lub niedostępne w zależności od wersji. Manitou zastrzega sobie prawo do zmiany opisanych i przedstawionych specyfikacji w dowolnym momencie bez uprzedzenia. Przedstawione specyfikacje nie są wiążące dla producenta. Aby uzyskać więcej szczegółów, należy skontaktować się z dealerm Manitou. Dokument niebędący umową. Prezentacja i wizualizacje produktów nie są umowne. Loga i identyfikacja wizualna firmy są własnością Manitou i nie mogą być wykorzystywane bez zgody. Wszelkie prawa zastrzeżone. Zdjęcia i schematy zawarte w niniejszej broszurze służą wyłącznie celom poglądowym.
Manitou BF SA - Spółka akcyjna z Radą Dyrektorów - Kapitał zakładowy: 39 668 399 euro - 857 802 508 RCS Nantes