

Ficha técnica :

MT 1840 E

OXYGEN



 **MANITOU**
HANDLING YOUR WORLD

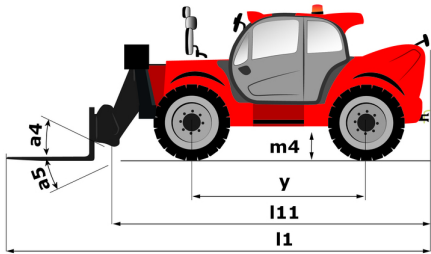
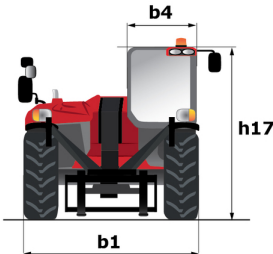
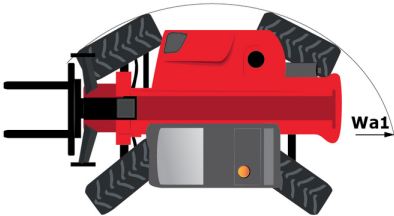
Capacidade		Métrico
Capacidade máx.		4000 kg
Altura de elevação máx.		17.55 m
Alcance máx.		13.10 m
Peso e dimensões		
Comprimento total ao quadro porta-garfos	l11	6.21 m
Largura total	b1	2.36 m
Altura total	h17	2.49 m
Distância entre eixos	y	3.07 m
Distância ao solo	m4	0.37 m
Largura total da cabina	b4	0.95 m
Ângulo de inclinação	a4	16 °
Ângulo de descarga	a5	110 °
Raio de viragem exterior (exterior rodas)	Wa1	4.01 m
Peso		11870 kg
Tipo de rodas		Insuflável
Pneus standard		ALLIANCE - A325 - 400 / 80-24 162A8
Comprimento dos garfos / Largura dos garfos / Secção do garfo	l / e / s	1200 mm x 125 mm x 50 mm
Corretor de nível	a9	9 °
Atuação		
Elevação		19.80 s
Descida		13.40 s
Extensão telescópio		22 s
Retração		18.30 s
Escavação		6.20 s
Descarga		6.70 s
Motor/Bateria		
Potência nominal do motor elétrico		56 kW
Potência do motor hidráulico		28 kW
Tecnologia de bateria		Iões de lítio
Capacidade de carga		683 Ah
Tensão nominal da bateria		90 V
Energia da bateria		63 kWh
Potência do carregador / Fase / Tipo de corrente		9 kW / Monofásico ou trifásico / AC
Circuito elétrico		
Bateria / Capacidade de carga		100 V / 683 Ah
12V Capacidade de carga		110 Ah
Transmissão		
Tipo de transmissão		Elétrica
Número de velocidades (para a frente / marcha-atrás)		2 / 2
Velocidade máxima de deslocação		24.90 km/h
Travão de estacionamento		Travão de parque automático
Travão de serviço		Travão de serviço - Hidráulico
Hidráulico		
Tipo de bomba hidráulica		Bomba Load sensing
Capacidade da bomba hidraulica		63 cm³
Débito hidráulico / Pressão hidráulica		160 l/min-240 bar
Capacidade do tanque		
Capacidade do depósito hidráulico		135 l
Ruído e vibração		
Ruído no posto de condução (LpA)		60 dB
Ruído ambiente (LwA)		98 dB
Vibração em mãos e braços		< 2.50 m/s²
Diversos		
Rodas direcionais (dianteira / traseira)		2 / 2
Rodas de tração (dianteira / traseira)		2 / 2
Certificação da cabina		Cabina ROPS - FOPS nível 2
Comandos		JSM

Opções/acabamentos

S: Standard / O: Opção / -: Não disponível

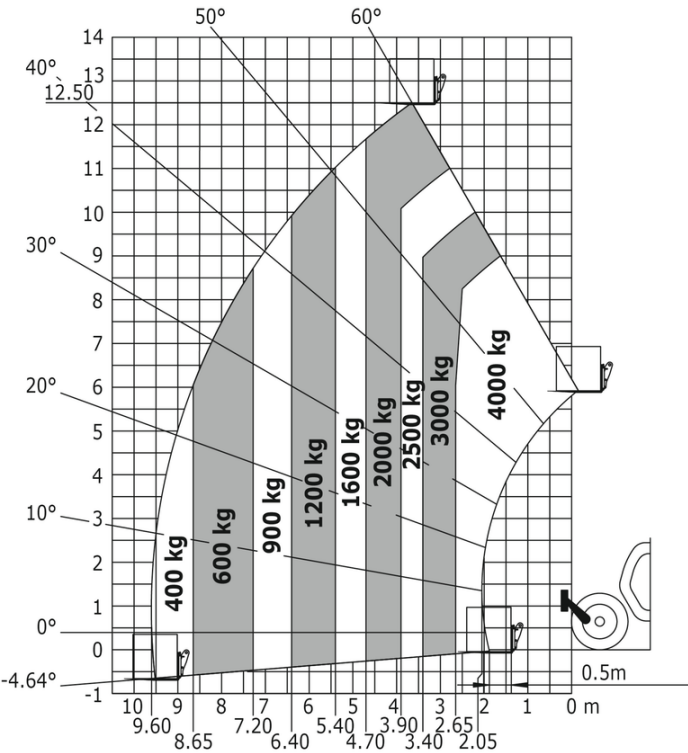
	Standard	Comfort
Função de elevação		
Easy Connect System (E.C.S.)	O	O
Linha hidráulica do acessório	O	S
Posto do operador		
Apoio de braço fixo	O	O
Ar condicionado manual	O	O
Assento em PVC com suspensão mecânica - Grammer MSG65	S	S
Assento mecânico em tecido	O	O
Banco pneumático revestido a tecido	O	O
Câmara traseira com ecrã de visualização na cabina	O	O
Coluna de direção regulável e telescópica	O	S
Limpa-vidros lateral	O	S
Pega adicional no lado direito da cabina	O	O
Pré-instalação de rádio	O	S
Rádio sintonizador para automóvel - 50W	O	O
Rádio USB Bluetooth - Com microfone extra - 100W	O	O
Rádio USB Bluetooth - Com microfone integrado - 100W	O	O
retrovisor interior	O	O
Suspensão Boom - "CRC Ativo"	O	O
Tapete	O	S
Vidros eléctricos	O	O
Motorização/Potência		
Carregador de bordo 9kW	S	S
Europe plug adapter - Three-phase cable	S	S
Hidráulica de débito contínuo	O	O
Kit de cabos de carregamento trifásico + adaptadores	S	S
Pontos de lubrificação centralizados	O	O
Iluminação		
luzes de estrada dianteiras LED	S	S
Luzes de trabalho dianteiras LED na cabina (x2)	O	O
Luzes de trabalho na cabeça da lança	O	O
Luzes de trabalho traseiras LED na cabina (x2)	O	O
Segurança		
Botão de paragem de emergência fora da cabina	O	O
Câmara de deteção de peões (traseira)	O	O
Corte da bateria	S	S
OSS - Operation Safety System	O	O
Pneus		
Tires - ALLIANCE - A325 - 400/80-24 162A8	S	S
Tires - ALLIANCE - A325 - 440/80 R24 162A8	O	O
Tires - MICHELIN - BIBLOAD - 440/80 R24 161A8	O	O

MT 1840 e - Esquemas dimensionais

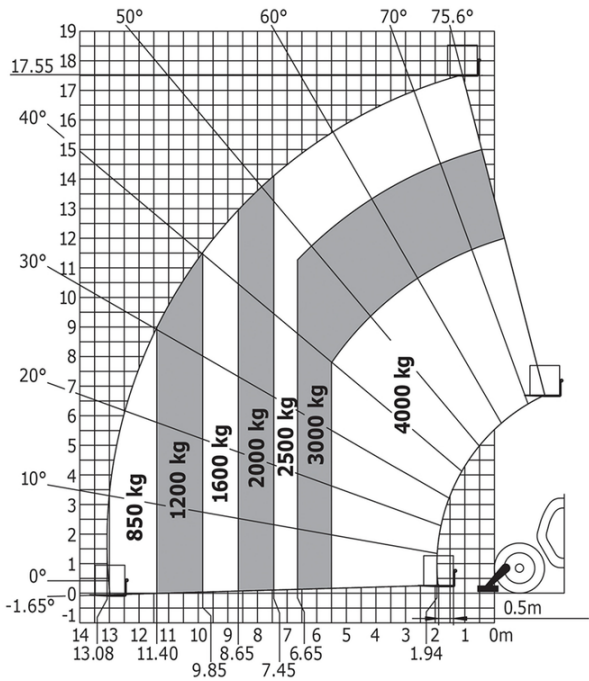


MT 1840 e - Diagramas de carga

Máquina sobre rodas com garfos



Máquina sobre estabilizadores rebaixados com garfos
Metric





Sede Central

B.P. 249 - 430 rue de l'Aubinière
44150 Ancenis Cedex - France

Tél. : 00 33 (0)2 40 09 10 11 - Fax : 00 33 (0)2 40 09 10 97

www.manitou.com



Esta publicação apresenta uma descrição das versões e possibilidades de configuração dos produtos Manitou que podem possuir equipamentos diferentes. Os equipamentos apresentados nesta brochura podem ser de série, opcionais ou não estarem disponíveis consoante as versões. A Manitou reserva-se o direito de modificar, em qualquer momento e sem pré-aviso, as especificações descritas e representadas. As especificações referidas não comprometem o fabricante. Para mais informações, contacte o seu concessionário Manitou. Documento não contratual. A apresentação e as imagens dos produtos não são contratuais. Os logótipos, assim como a identidade visual da empresa, são propriedade da Manitou e não podem ser utilizados sem autorização. Todos os direitos reservados. As fotografias e os esquemas contidos na presente brochura só são fornecidos para fins de consulta e a título indicativo.

Manitou BF SA - Sociedade anónima com conselho de administração - Capital social: 39 668 399 Euros - 857 802 508 RCS Nantes