

Технический паспорт ТЕХНИЧЕСКОЕ ОПИСАНИЕ :

MT 1840 E

OXYGEN



 **MANITOU**
HANDLING YOUR WORLD

Грузоподъемность		Метрический
Номинальная грузоподъемность	Q	4000 kg
Максимальная высота подъема		17.55 m
Максимальный вылет		13.10 m
Вес и размеры		
Общая длина до каретки	l11	6.21 m
Общая ширина	b1	2.36 m
Общая высота	h17	2.49 m
Колесная база	y	3.07 m
Дорожный просвет	m4	0.37 m
Общая ширина кабины	b4	0.95 m
Угол опрокидывания	a4	16 °
Угол опрокидывания ковша	a5	110 °
Радиус поворота (снаружи колеса)	Wa1	4.01 m
Общий вес		11870 kg
Шины		Пенозаполненные
Стандартные шины		ALLIANCE - A325 - 400 / 80-24 162A8
Длина вил / Ширина вил / Секция вил	l / e / s	1200 mm x 125 mm x 50 mm
Регулятор выравнивания рамы	a9	9 °
Производительность		
Подъем		19.80 s
Опускание		13.40 s
Выдвижение телескопического устройства		22 s
Втягивание телескопической стрелы		18.30 s
Выемка грунта		6.20 s
Опрокидывание ковша		6.70 s
Двигатель/аккумулятор		
Номинальная мощность электрического двигателя		56 kW
Мощность привода гидравлического мотора		28 kW
Тип аккумуляторной батареи		Lithium-ion
Емкость аккумуляторной батареи		683 Ah
Номинальное напряжение аккумуляторной батареи		90 V
Энергоемкость аккумуляторной батареи		63 kWh
Мощность зарядного устройства / Фаза / Тип тока		9 kW / Однофазный или трехфазный / AC
Электрическая система		
Батарея / Емкость аккумуляторной батареи		100 V / 683 Ah
12V Емкость аккумуляторной батареи		110 Ah
Трансмиссия		
Тип трансмиссии		Электрическая
Количество передач (вперед / назад)		2 / 2
Максимальная скорость передвижения		24.90 km/h
Стояночный тормоз		Автоматический стояночный тормоз
Рабочий тормоз		Гидравлический
Гидравлика		
Тип гидравлического насоса		Аксиально-поршневой насос с переменной подачей
Производительность гидравлического насоса		63 cm³
Гидравлический поток / Гидравлическое давление		160 l/min-240 bar
Заправочные емкости		
Емкость гидравлического бака		135 l
Шум и вибрация		
Уровень шума в кабине (LpA)		60 dB
Звуковая мощность (LwA)		98 dB
Вибрация на руки оператора		< 2.50 m/s²
Разное		
Управляемые колеса (передние / задние)		2 / 2
Ведущие колеса (передние / задние)		2 / 2
Сертификация кабины		Кабина ROPS - FOPS Уровень 2
Органы управления		JSM

Опции / Финишная обработка

S: Стандартный / O: опция / -: не доступен

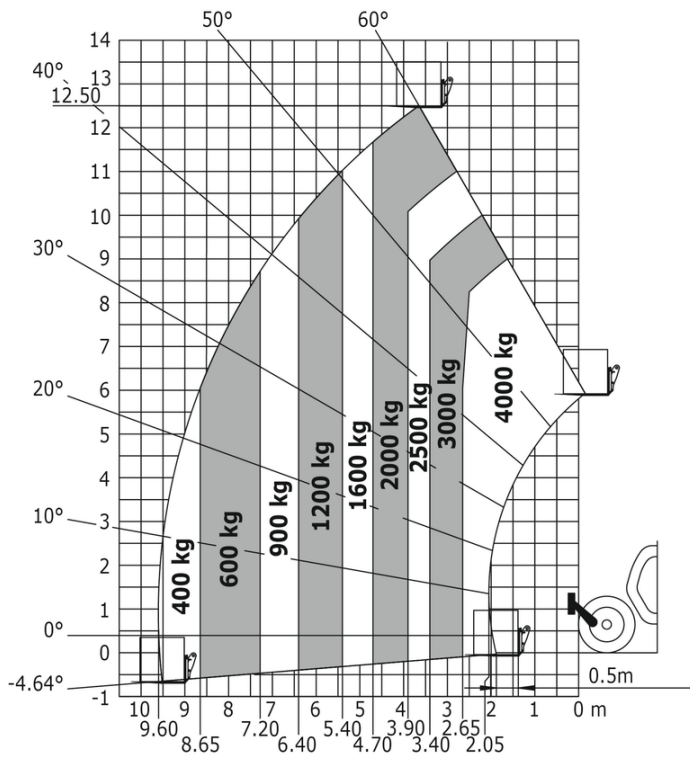
	Standard	Comfort
Функция подъема		
Гидравлическая линия для навесного оборудования	0	S
Система легкого подключения (ECS)	0	0
Место оператора		
Боковой стеклоочиститель	0	S
Внутреннее зеркало заднего вида	0	0
Дополнительная рукоятка справа в кабине	0	0
Камера заднего вида с экраном в кабине	0	0
Коврик для пола	0	S
Кондиционер с ручным управлением	0	0
Подвеска стрелы "Active CRC"	0	0
Предварительная подготовка для радиостанции	0	S
Радио Bluetooth USB - с дополнительным микрофоном - 100 Вт	0	0
Радио Bluetooth USB – с интегрированным микрофоном – 100 Вт	0	0
Регулируемая и телескопическая рулевая колонка	0	S
Сиденье из ПВХ с механической подвеской	S	S
Сиденье с воздушной подвеской и обивкой из ткани	0	0
Тканевое сиденье с механическим управлением (КАВ)	0	0
Тюнер автомобильного радио - 50 Вт	0	0
Фиксированная подлокотник	0	0
Электрические стеклоподъемники	0	0
Двигатель/производительность		
Адаптер для европейской вилки – трехфазный кабель	S	S
Встроенное зарядное устройство 9 кВт	S	S
Гидравлика с непрерывным потоком	0	0
Комплект кабеля для трехфазной зарядки с адаптерами	S	S
Централизованные точки смазки	0	0
Подъем		
Рабочие фары на головке стрелы (2 шт.)	0	0
Светодиодное заднее рабочее освещение	0	0
Светодиодное переднее рабочее освещение	0	0
Светодиодные передние фары	S	S
Безопасность		
OSS - Система Безопасности Операций	0	0
Камера обнаружения пешеходов (задняя)	0	0
Кнопка аварийной остановки снаружи кабины	0	0
Отключение аккумулятора	S	S
Пневматические		
Шины - ALLIANCE - A325 - 400/80-24 162A8	S	S
Шины - ALLIANCE - A325 - 440/80 R24 162A8	0	0
Шины - MICHELIN - BIBLOAD - 440/80 R24 161A8	0	0

MT 1840 e - габаритный чертеж

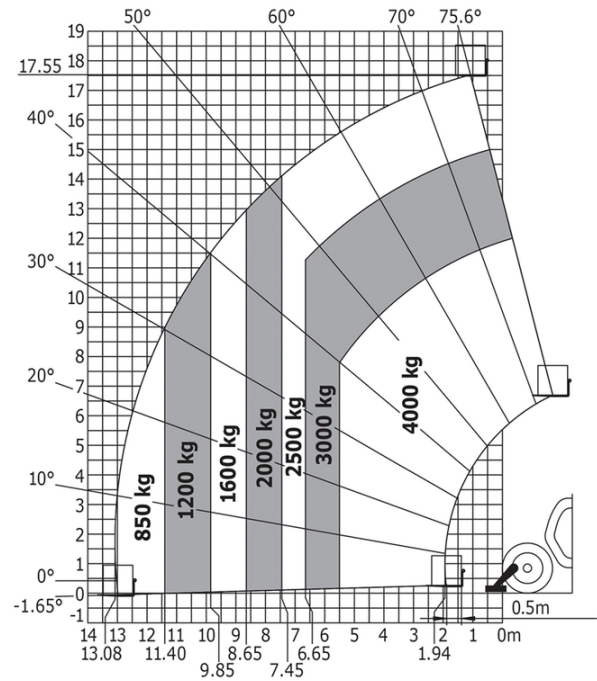


MT 1840 e - Диаграмма нагрузки

Машина на колесах с вилами - метрическая система мер



Машина при опущенных аутригерах с вилами - метрическая система мер



**Головной офис**

В.Р. 249 - 430 rue de l'Aubinière

44150 Ancenis Cedex - France (Франция)

Телефон: 00 33 (0)2 40 09 10 11 - Факс: 00 33 (0)2 40 09 10 97

www.manitou.com

В данной брошюре описываются версии конфигурации и опции продуктов Manitou, которые могут отличаться в зависимости от оборудования. Описанное в данной брошюре оборудование может, в зависимости от версии, быть стандартным, опциональным или недоступным. Компания Manitou оставляет за собой право в любое время изменять приведенные и описанные характеристики без предварительного уведомления. Указанные технические характеристики не являются обязательными для производителя. Для получения дополнительной информации обратитесь к своему дилеру Manitou. Этот документ не имеет обязывающего, договорного характера. Описание продукции не имеет обязывающего, договорного характера. Список технических характеристик не является исчерпывающим. Логотипы и средства визуальной идентификации являются собственностью Manitou, их несанкционированное использование запрещено. Все права защищены. Фотографии и схемы в этой брошюре предоставлены только для ознакомления и в качестве справочной информации.

Manitou BF SA – Компания с ограниченной ответственностью и советом директоров – Акционерный капитал: 39 668 399 евро – Номер 857 802 508 в Реестре коммерсантов и предприятий Нанта