

Technisches Datenblatt :

# MT 625 E

OXYGEN



 **MANITOU**  
HANDLING YOUR WORLD

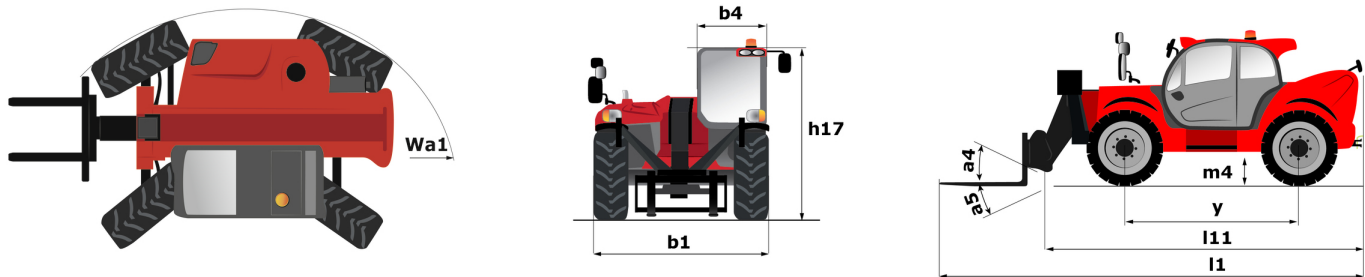
Kapazität		Metrisch
Max. Tragkraft		2500 kg
Max. Hubhöhe		5.85 m
Max. Reichweite		3.36 m
Ausbrechkraft mit Schaufel		3770 daN
Gewicht und Reifengröße		
Gesamtlänge mit Gabelträger	l11	3.83 m
Gesamtlänge mit Gabeln	l1	5.09 m
Gesamtbreite	b1	1.81 m
Gesamthöhe	h17	1.92 m
Radstand	y	2.30 m
Bodenfreiheit	m4	0.33 m
Gesamtbreite der Kabine	b4	0.80 m
Aufwärtsneigewinkel	a4	12 °
Abwärtsneigewinkel	a5	117 °
Wenderadius (über Räder)	Wa1	3.31 m
Gewicht		4755 kg
Bereifung		Aufblasbar
Reifenmodelle		CAMSO SKS532 12-16.5
Gabeln Länge / Gabeln Breite / Gabelquerschnitt	l / e / s	1200 mm x 125 mm x 45 mm
Leistung		
Heben		11.10 s
Senken		8 s
Teleskop ausfahren		7.70 s
Teleskop Einfahren		7.40 s
Ankippen		4.45 s
Auskippen		4.30 s
Motor		
Max. Drehmoment		200 Nm
Zugkraft		2090 daN
Motor/Batterie		
Nennleistung des Elektromotors		40 kW
Hydraulische Motorleistung		30 kW
Batterietechnologie		Lithium-Ion
Batteriekapazität		348 Ah
Batterieenergie		35 kWh
Ladegerät Leistung / Phase / Stromtyp		3 kW / Single-phase / AC
Elektrischer Schaltkreis		
Batterie / Batteriekapazität		100 V / 348 Ah
12V Batteriekapazität		74 Ah
Getriebe		
Getriebetyp		elektrisch
Anzahl der Gänge (vorwärts / rückwärts)		1 / 1
Max. Fahrgeschwindigkeit		20 km/h
Parkbremse		Hydraulische Federentriegelung SAHR
Feststellbremse		Hydraulisch
Hydraulisch		
Typ Hydraulikpumpe		Zahnradpumpe
Hydraulikfördermenge / Hydraulikfördermenge – Hydraulikdruck		84 l/min-235 bar
Tankkapazität		
Hydrauliköl		80 l
Lärm und Vibrationen		
Geräuschpegel im Fahrerstand (LpA)		72 dB
Umgebungsgeräusch (LwA)		92 dB
Schwingungsbelastung Hand/Arm		2.50 m/s²
Sonstiges		
Lenkräder (vorne / hinten)		2 / 2
Antriebsräder (vorne / hinten)		2 / 2

Optionen / Oberflächen

S : Standard / O : Option / - : Nich verfügbar

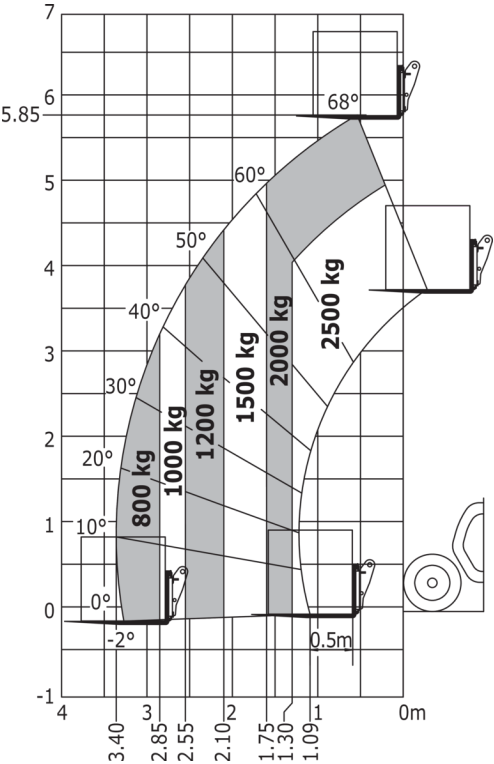
	Standard
—	
Onboard charger - 3kW AC_MT	S
Operator-Station	
12Volt Stromanschluss	S
Dachscheibenwischer	S
Dokumentenfach	O
Heckscheibenwischer	S
Heizbare Heckscheibe	O
Heizung	S
Luftgefederter Stoffsitz - GRAMMER	O
Manuelle Klimaanlage	O
Telefon Unterstützung / Support	O
Tuner Autoradio - 50W	O
Verstell- und teleskopierbare Lenksäule	S
Motorisierung/Leistung	
Integriertes Ladegerät 9kW	O
Beleuchtung	
LED-Arbeitsscheinwerfer hinten am Fahrerhaus (x2)	S
LED-Arbeitsscheinwerfer vome am Fahrerhaus (x2)	S
LED vome Straßenbeleuchtung	S
Rundumleuchte	O
Sicherheit	
Akustische warnung bei rückwärtsfahrt	S
Batterie Hauptschalter	S
Geschwindigkeitsbegrenzer	O
Sonnenblende Windschutzscheibe	S

MT 625 e - Maßzeichnung



MT 625 e - Traglasttabellen

Maschine auf Rädern mit Gabelzinken



**Hauptsitz**

B.P. 249 - 430 rue de l'Aubinière  
44150 Ancenis Cedex - France

Tel: +33 (0)2 40 09 10 11 - Fax: +33 (0)2 40 09 10 97

[www.manitou.com](http://www.manitou.com)



Diese Publikation enthält eine Beschreibung der Konfigurationsvarianten und Optionen für Manitou-Produkte, die je nach Ausstattung unterschiedlich sein können. Die in dieser Broschüre vorgestellten Ausstattungen können Teil einer Serie, als Option erhältlich oder je nach Ausführung nicht verfügbar sein. Manitou behält sich das Recht vor, die beschriebenen und dargestellten Spezifikationen jederzeit und ohne Vorankündigung zu ändern. Die angegebenen Spezifikationen sind für den Hersteller nicht bindend. Für weitere Einzelheiten wenden Sie sich bitte an Ihren Manitou-Händler. Es handelt sich nicht um ein vertraglich bindendes Dokument. Die Darstellung der Produkte ist vertraglich nicht bindend. Die Liste der Spezifikationen ist nicht vollständig. Die Logos sowie die visuelle Identität des Unternehmens sind Eigentum von Manitou und dürfen nicht ohne Genehmigung verwendet werden. Alle Rechte vorbehalten. Die in dieser Broschüre enthaltenen Fotos und Diagramme werden nur zu Anschauungs- und Informationszwecken zur Verfügung gestellt.

MANITOU BF SA - Gesellschaft mit beschränkter Haftung mit Verwaltungsrat - Aktienkapital: 39 668 399 Euro - 857 802 508 RCS Nantes