

Ficha técnica :

# MT 625 E

OXYGEN



 **MANITOU**  
HANDLING YOUR WORLD

Capacidad		Métrico
Capacidad de elevación máx.	Q	2500 kg
Altura de elevación máx		5.85 m
Alcance máx		3.36 m
Fuerza de arranque con cuchara		3770 daN
Peso y dimensión		
Longitud total al tablero de horquillas	l11	3.83 m
Longitud total (con horquillas)	l1	5.09 m
Anchura total	b1	1.81 m
Altura total	h17	1.92 m
Distancia entre ejes	y	2.30 m
Distancia al suelo	m4	0.33 m
Anchura total de la cabina	b4	0.80 m
Ángulo de volteo	a4	12 °
Ángulo de vertido	a5	117 °
Radio de giro exterior	Wa1	3.31 m
Peso		4755 kg
Equipamientos de rueda		Hinchables
Modelos de los neumáticos		CAMSO SKS532 12-16.5
Largo de las horquillas / Anchura de horquillas / Sección de horquillas	l / e / s	1200 mm x 125 mm x 45 mm
Rendimiento		
Subida		11.10 s
Bajada		8 s
Salida del telescopio		7.70 s
Retracción		7.40 s
Cavado		4.45 s
Vertido		4.30 s
Motor		
Par máx.		200 Nm
Esfuerzo de tracción		2090 daN
Motor/batería		
Calificación de potencia del motor eléctrico		40 kW
Potencia del motor hidráulico		30 kW
Tecnología de batería		Iones de litio
Capacidad de la batería		348 Ah
Energía de la batería		35 kWh
Potencia del cargador / Fase / Tipo de corriente		3 kW / Monofásico / AC
Circuito eléctrico		
Batería / Capacidad de la batería		100 V / 348 Ah
12V Capacidad de la batería		74 Ah
Transmisión		
Tipo de transmisión		Eléctrica
Número de marchas (hacia delante / atrás)		1 / 1
Velocidad máxima de desplazamiento		20 km/h
Freno de aparcamiento		Liberación de resorte hidráulico SAHR
Freno de servicio		Sistema hidráulico
Hidráulico		
Tipo de bomba		Bomba de engranajes
Caudal hidráulico / Presión hidráulica		84 l/min-235 bar
Capacidad del tanque		
Aceite hidráulico		80 l
Ruido y vibración		
Ruido en el puesto de conducción (LpA)		72 dB
Ruido en el entorno (LWA)		92 dB
Vibraciones en manos/brazos		< 2.50 m/s <sup>2</sup>
Varios		
Ruedas directrices (delanteras / traseras)		2 / 2
Ruedas motrices (delanteras / traseras)		2 / 2

## Opciones / Acabados

E : Estandár / O : Opcional / - : No disponible

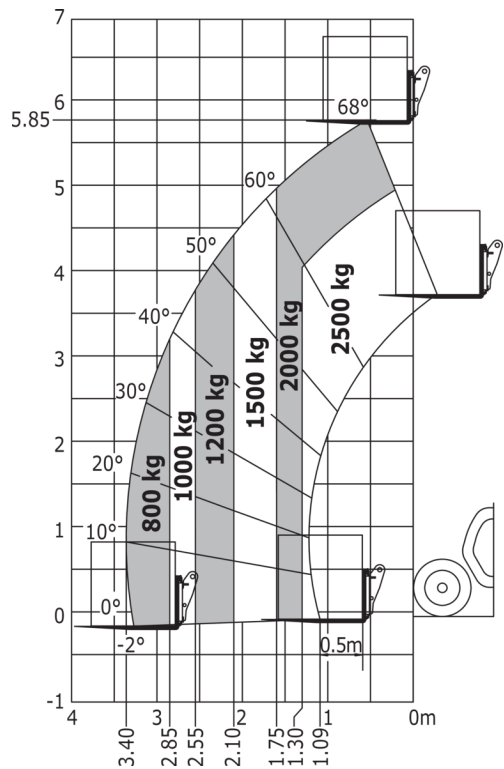
	Standard
—	
Cargador externo - 30 kW CC - Ion de litio	
<b>Estación del operador</b>	
Aire acondicionado manual	O
Asiento de tela con suspensión neumática - GRAMMER	O
Calefacción	E
Columna de dirección ajustable y telescópica	E
Limpiaparabrisas de techo	E
Limpiaparabrisas trasero	E
Portadocumentos	O
Radio de coche con sintonizador - 50W	O
Soporte telefónico	O
Toma de corriente de 12 voltios	E
Ventana trasera con desempañador	O
<b>Motorización/Potencia</b>	
Cargador a bordo - 3 kW CA_MT	E
Cargador a bordo 9 kW	O
<b>Iluminación</b>	
Baliza rotativa plana con LED	O
Luces delanteras LED para carretera	E
Luces de trabajo LED delanteras	E
Luces de trabajo LED traseras	E
<b>Seguridad</b>	
Alerta sonora al marcha atrás	E
Corte de batería	E
Limitador de velocidad	O
Visera parasol del parabrisas	E

## MT 625 e - Diagrama dimensional



# MT 625 e - Diagramas de carga

## Máquina sobre neumáticos con horquillas





# **MANITOU** **HANDLING YOUR WORLD**

## Oficina Central

B.P. 249 - 430 rue de l'Aubinière

44150 Ancenis Cedex - Francia

Tel.: 00 33 (0)2 40 09 10 11 - Fax: 00 33 (0)2 40 09 10 97

[www.manitou.com](http://www.manitou.com)



Esta publicación describe las versiones y posibilidades de configuración de los productos Manitou que puedan diferir en equipamiento. Los equipamientos presentados en este folleto pueden ser de serie, opcionales o no estar disponibles en algunas versiones. Manitou se reserva el derecho, en cualquier momento y sin previo aviso, de modificar las especificaciones descritas y representadas. Las especificaciones aportadas no comprometen al fabricante. Para más información, póngase en contacto con su concesionario Manitou. Documento no contractual. Presentación de los productos no contractual. Lista de especificaciones no exhaustiva. Los logos y la identidad visual de la empresa son propiedad de Manitou y no pueden ser utilizados sin autorización. Todos los derechos reservados. Las fotos y los esquemas contenidos en este folleto se ofrecen para consulta y a título indicativo solamente.

Manitou BF SA - Sociedad anónima con Consejo de Administración - Capital social: 39 668 399 euros - 857 802 508 RCS Nantes