

Scheda tecnica :

# MT 625 E

OXYGEN



 **MANITOU**  
HANDLING YOUR WORLD

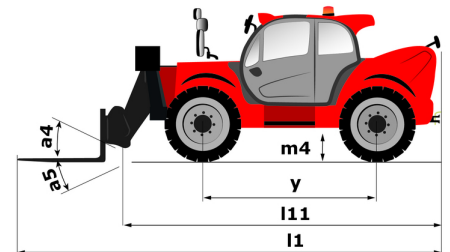
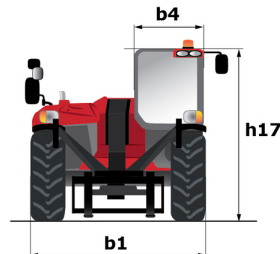
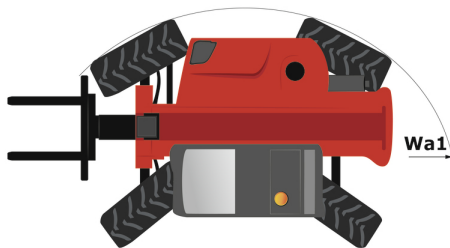
Capacità		Metrico
Portata massima	Q	2500 kg
Altezza massima di sollevamento		5.85 m
Sbraccio massimo		3.36 m
Forza di strappo con benna		3770 daN
Peso e dimensioni		
Lunghezza al portaforche	l11	3.83 m
Lunghezza (con forche)	l1	5.09 m
Larghezza	b1	1.81 m
Altezza	h17	1.92 m
Interasse	y	2.30 m
Altezza libera dal suolo	m4	0.33 m
Larghezza cabina	b4	0.80 m
Angolo di inclinazione verso l'alto	a4	12 °
Angolo di inclinazione in avanti	a5	117 °
Raggio di sterzata (esterno ruote)	Wa1	3.31 m
Peso		4755 kg
Tipo di ruote		Gomme pneumatiche
Modelli di pneumatici		CAMSO SKS532 12-16,5
Lunghezza forche / Larghezza forche / Sezione forche	l / e / s	1200 mm x 125 mm x 45 mm
Performance		
Sollevamento		11.10 s
Abbassamento		8 s
Uscita sfilo		7.70 s
Rientro sfilo		7.40 s
Inclinazione verso l'alto		4.45 s
Inclinazione verso il basso		4.30 s
Motore		
Coppia massima		200 Nm
Forza di trazione		2090 daN
Motore/batteria		
Potenza nominale motore elettrico		40 kW
Potenza motore idraulico		30 kW
Tecnologia della batteria		Lithium-ion
Capacità batteria		348 Ah
Potenza della batteria		35 kWh
Potenza del caricabatterie / Fase / Tipo di corrente		3 kW / Monofase / AC
Circuito Elettrico		
Batteria / Capacità batteria		100 V / 348 Ah
12V Capacità batteria		74 Ah
Trasmissione		
Tipo di trasmissione		Elettrico
Numero di marce (avanti / indietro)		1 / 1
Velocità massima di spostamento		20 km/h
Freno stazionamento		Rilascio idraulico della molla (SAHR)
Freno di servizio		Idraulico
Idraulico		
Tipo di pompa		Pompa ad ingranaggi
Portata idraulica / Pressione idraulica		84 l/min-235 bar
Capacità del serbatoio		
Olio idraulico		80 l
Rumore e vibrazione		
Rumorosità al posto di guida (LpA)		72 dB
Rumorosità nell'ambiente (LWA)		92 dB
Vibrazione sul gruppo complesso mani/braccia		< 2.50 m/s <sup>2</sup>
Varie		
Ruote direttici (anteriori / posteriori)		2 / 2
Ruote motrici (anteriori / posteriori)		2 / 2

## Opzioni / Livello finitura

S : Standard / O : Opzione / - : non disponibile

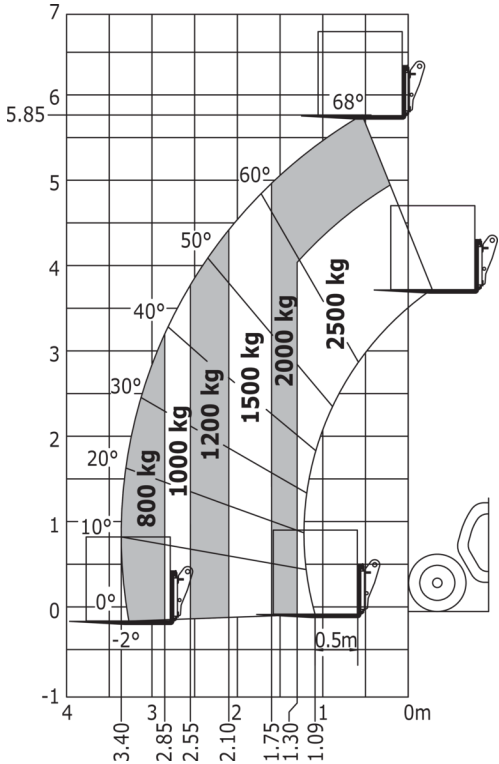
	Standard
—	
Caricabatterie esterno - 30 kW CC - Litio-ion	O
<b>Stazione operatore</b>	
Climatizzazione manuale	O
Colonna di sterzo regolabile e telescopica	S
Porta di Alimentazione 12 Volt	S
Portadocumenti	O
Radio auto sintonizzatore - 50W	O
Riscaldamento	S
Sedile in tessuto con sospensione pneumatica - GRAMMER	O
Supporto telefonico	O
Tergicristallo posteriore	S
Tergicristallo tetto	S
Vetro posteriore con sbrinatori	O
<b>Motorizzazione/Potenza</b>	
Caricabatterie di bordo - 3 kW CA_MT	S
Caricabatterie di bordo 9 kW	O
<b>Luci</b>	
fari anteriori a LED per la strada	S
Faro Rotante a LED Piatti	O
Luci di lavoro anteriori a LED	S
Luci di lavoro posteriori a LED	S
<b>Sicurezza</b>	
Interuttore di batteria	S
Limitatore di velocità	O
Parasole per parabrezza	S
Segnalazione acustica in retromarcia	S

## MT 625 e - Disegno quotato



MT 625 e - Diagramma di carico

Macchina su pneumatici con forche





# **MANITOU** **HANDLING YOUR WORLD**

**Sede centrale**  
MANITOU ITALIA Srl  
Via Cristoforo Colombo 2, Loc. Cavazzona - 41013 CASTELFRANCO EMILIA (MO)  
Tel: 059.95.98.11 - Fax 059.95.98.65  
[www.manitou.com](http://www.manitou.com)



Questa pubblicazione presenta la descrizione delle versioni e delle possibilità di configurazione dei prodotti Manitou, che possono differire per attrezzature. Gli allestimenti presentati nel presente opuscolo possono essere di serie, optional o non disponibili, a seconda delle versioni. Manitou si riserva il diritto di modificare, in qualsiasi momento e senza alcun preavviso, le specifiche tecniche descritte e rappresentate. Le specifiche indicate non rappresentano alcun obbligo per il costruttore. Per maggiori dettagli, rivolgersi al proprio concessionario Manitou. Documento non contrattuale. Elenco delle specifiche non esaustivo. I loghi nonché l'identità visiva dell'azienda sono di proprietà di Manitou e non possono essere utilizzati senza autorizzazione. Tutti i diritti riservati. Le immagini e gli schemi contenuti nel presente opuscolo sono forniti esclusivamente a fini di consultazione e a titolo indicativo.

Manitou BF SA - Società anonima con consiglio di amministrazione. Capitale sociale: 39,668,399 euro - 857 802 508 RCS Nantes