

Scheda tecnica :

MT 625 E

OXYGEN



 **MANITOU**
HANDLING YOUR WORLD

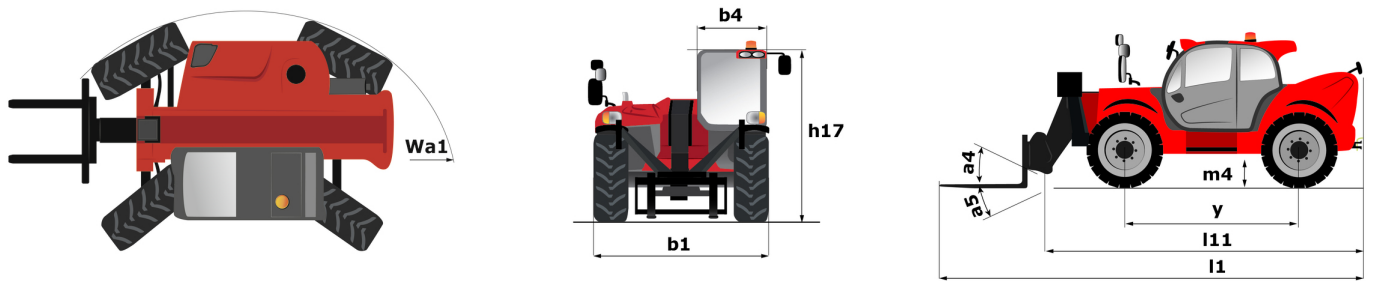
| Capacità | | Metrico |
|--|-----------|---------------------------------------|
| Portata massima | | 2500 kg |
| Altezza massima di sollevamento | | 5.85 m |
| Sbraccio massimo | | 3.36 m |
| Forza di strappo con benna | | 3770 daN |
| Peso e dimensioni | | |
| Lunghezza al portaforche | l11 | 3.83 m |
| Lunghezza (con forche) | l1 | 5.09 m |
| Larghezza | b1 | 1.81 m |
| Altezza | h17 | 1.92 m |
| Interasse | y | 2.30 m |
| Altezza libera dal suolo | m4 | 0.33 m |
| Larghezza cabina | b4 | 0.80 m |
| Angolo di inclinazione verso l'alto | a4 | 12 ° |
| Angolo di inclinazione in avanti | a5 | 117 ° |
| Raggio di sterzata (esterno ruote) | Wa1 | 3.31 m |
| Peso | | 4755 kg |
| Tipo di ruote | | Gomme pneumatiche |
| Modelli di pneumatici | | CAMSO SKS532 12-16.5 |
| Lunghezza forche / Larghezza forche / Sezione forche | l / e / s | 1200 mm x 125 mm x 45 mm |
| Performance | | |
| Sollevamento | | 11.10 s |
| Abbassamento | | 8 s |
| Uscita sfilo | | 7.70 s |
| Rientro sfilo | | 7.40 s |
| Inclinazione verso l'alto | | 4.45 s |
| Inclinazione verso il basso | | 4.30 s |
| Motore | | |
| Coppia massima | | 200 Nm |
| Forza di trazione | | 2090 daN |
| Motore/batteria | | |
| Potenza nominale motore elettrico | | 40 kW |
| Potenza motore idraulico | | 30 kW |
| Tecnologia della batteria | | Lithium-ion |
| Capacità batteria | | 348 Ah |
| Potenza della batteria | | 35 kWh |
| Potenza del caricabatterie / Fase / Tipo di corrente | | 3 kW / Monofase / AC |
| Circuito Elettrico | | |
| Batteria / Capacità batteria | | 100 V / 348 Ah |
| 12V Capacità batteria | | 74 Ah |
| Trasmissione | | |
| Tipo di trasmissione | | Elettrico |
| Numero di marce (avanti / indietro) | | 1 / 1 |
| Velocità massima di spostamento | | 20 km/h |
| Freno stazionamento | | Rilascio idraulico della molla (SAHR) |
| Freno di servizio | | Idraulico |
| Idraulico | | |
| Tipo di pompa | | Pompa ad ingranaggi |
| Portata idraulica / Pressione idraulica | | 84 l/min-235 bar |
| Capacità del serbatoio | | |
| Olio idraulico | | 80 l |
| Rumore e vibrazione | | |
| Rumorosità al posto di guida (LpA) | | 72 dB |
| Rumorosità nell'ambiente (LwA) | | 92 dB |
| Vibrazione sul gruppo complesso mani/braccia | | 2.50 m/s² |
| Varie | | |
| Ruote direttici (anteriori / posteriori) | | 2 / 2 |
| Ruote motrici (anteriori / posteriori) | | 2 / 2 |

Opzioni / Livello finitura

S : Standard / O : Opzione / - : non disponibile

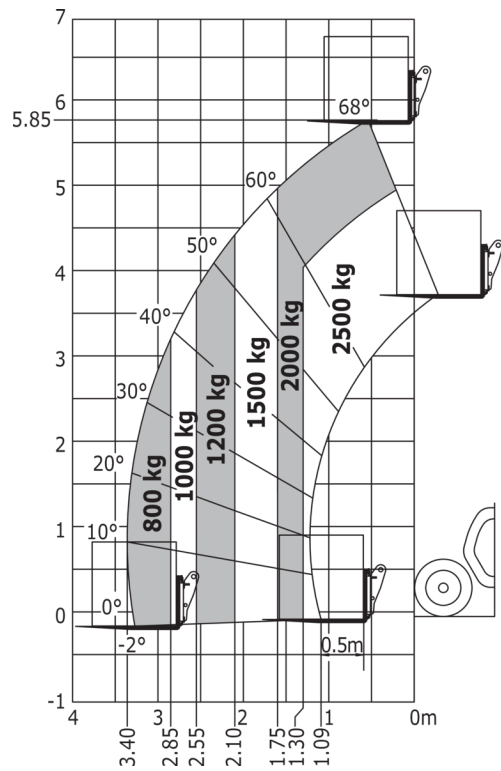
| | Standard |
|--|----------|
| — | |
| Onboard charger - 3kW AC_MT | S |
| Stazione operatore | |
| 12Volt Porta di alimentazione a volt | S |
| Autoradio con sintonizzatore - 50W | O |
| Climatizzazione manuale | O |
| Heating | S |
| Lunotto posteriore con sbrinamento | O |
| Piantone dello sterzo regolabile e telescopica | S |
| Portadocumenti | O |
| Sedile in tessuto a sospensione pneumatica - GRAMMER | O |
| Supporto telefono | O |
| Tergicristallo sul tettuccio | S |
| Tergicristallo posteriore | S |
| Motorizzazione/Potenza | |
| Caricabatterie di bordo 9kW | O |
| Luci | |
| Girofaro ribassato a LED | O |
| Luci di lavoro anteriori a LED sulla cabina (x2) | S |
| Luci di lavoro posteriori a LED sulla cabina (x2) | S |
| Luci stradali a LED anteriori | S |
| Sicurezza | |
| Avvisatore acustico di retromarcia | S |
| Parasole del parabrezza | S |
| Speed limiter | O |
| Stacca batteria | S |

MT 625 e - Disegno quotato



MT 625 e - Diagramma di carico

Macchina su pneumatici con forche



**Sede centrale**

MANITOU ITALIA Srl

Via Cristoforo Colombo 2, Loc. Cavazzona - 41013 CASTELFRANCO EMILIA (MO)

Tel: 059.95.98.11 - Fax 059.95.98.65

www.manitou.com

Questa pubblicazione presenta la descrizione delle versioni e delle possibilità di configurazione dei prodotti Manitou, che possono differire per attrezzature. Gli allestimenti presentati nel presente opuscolo possono essere di serie, optional o non disponibili, a seconda delle versioni. Manitou si riserva il diritto di modificare, in qualsiasi momento e senza alcun preavviso, le specifiche tecniche descritte e rappresentate. Le specifiche indicate non rappresentano alcun obbligo per il costruttore. Per maggiori dettagli, rivolgersi al proprio concessionario Manitou. Documento non contrattuale. Elenco delle specifiche non esaustivo. I loghi nonché l'identità visiva dell'azienda sono di proprietà di Manitou e non possono essere utilizzati senza autorizzazione. Tutti i diritti riservati. Le immagini e gli schemi contenuti nel presente opuscolo sono forniti esclusivamente a fini di consultazione e a titolo indicativo.

Manitou BF SA - Società anonima con consiglio di amministrazione. Capitale sociale: 39,668,399 euro - 857 802 508 RCS Nantes