

Karta danych technicznych :

MT 625 E

OXYGEN



 **MANITOU**
HANDLING YOUR WORLD

Pojemność		Metyczny
Udźwig max.	Q	2500 kg
Max. wysokość podnoszenia		5.85 m
Wysięg max.		3.36 m
Siła skrawania z łyżką		3770 daN
Waga i wymiary		
Długość całkowita do karetki	l11	3.83 m
Długość całkowita (z widłami)	l1	5.09 m
Szerokość całkowita	b1	1.81 m
Wysokość całkowita	h17	1.92 m
Rozstaw osi	y	2.30 m
Prześwit	m4	0.33 m
Szerokość całkowita kabiny	b4	0.80 m
Kąt nabierania	a4	12 °
Kąt wysypu	a5	117 °
Zewnętrzny promień skrętu (po krawędziach opon)	Wa1	3.31 m
Masa całkowita		4755 kg
Typ ogumienia		Pompowane
Ogumienie standardowe		CAMSO SKS532 12-16.5
Długość widel / Szerokość widel / Przekrój widel	l / e / s	1200 mm x 125 mm x 45 mm
Wydajność		
Podnoszenie		11.10 s
Opuszczanie		8 s
Wysuwanie teleskopu		7.70 s
Wsuw teleskopu		7.40 s
Nabieranie		4.45 s
Wysyp		4.30 s
Silnik		
Max. moment obrotowy		200 Nm
Siła uciągu (z obciążeniem)		2090 daN
Silnik/Bateria		
Moc znamionowa silnika elektrycznego		40 kW
Moc silnika hydraulicznego		30 kW
Rodzaj baterii		Lithium-ion
Pojemność baterii		348 Ah
Moc baterii		35 kWh
Moc ładowarki / faza / Rodzaj prądu		3 kW / Jednofazowy / AC
Obwód elektryczny		
Akumulator / Pojemność baterii		100 V / 348 Ah
12V Pojemność baterii		74 Ah
Transmisja		
Typ przekładni		Elektryczny
Liczba biegów (do przodu / tyłu)		1 / 1
Prędkość maksymalna		20 km/h
Hamulec postojowy		Hydrauliczne zwalnianie sprężynySAHR
Hamulec serisowy		Hydrauliczny
hydrauliczny		
Typ pompy hydraulicznej		Pompa zębata
Przepływ / Ciśnienie hydrauliki		84 l/min-235 bar
Pojemność zbiornika		
Olaj hydrauliczny		80 l
Hałas i wibracje		
Hałas na stanowisku operatora (LpA)		72 dB
Hałas na zewnątrz (LWA)		92 dB
Wibracje przenoszone na ręce/ramiona		< 2.50 m/s ²
Pozostałe		
Koła skrętne (przód / tył)		2 / 2
Koła napędzane (przód / tył)		2 / 2

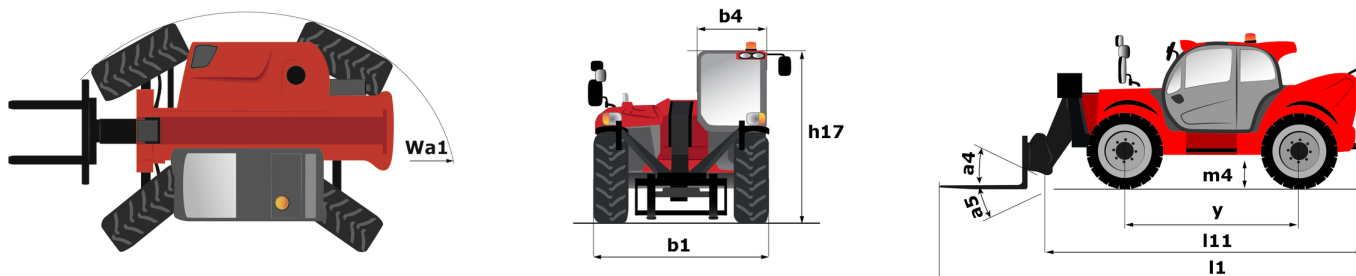
Opcje / Wyposażenie

S : Standard / O : Opcja / - : Niedostępne

—
Ładowarka zewnętrzna – 30 kW DC – Litowo-jonowa
Stanowisko operatora
Fotel z zawieszeniem pneumatycznym i tapicerką GRAMMER
Gniazdo zasilania 12 V
Klimatyzacja manualna
Kolumna kierownicza regulowana i teleskopowa
Ogrzewanie
Radio samochodowe z tunerem – 50W
Szyba tylna z ogrzewaniem przeciwbłędziowym
Uchwyt na dokumenty
Wsparcie telefoniczne
Wycieraczka dachowa
Wycieraczka tylna
Napęd/Moc
Ładowarka pokładowa - 3 kW AC_MT
Ładowarka pokładowa 9 kW
Oświetlenie
Diodowe przednie światła robocze
Diodowe tylne światła robocze
Płaski obracający się sygnalizator LED
przednie światła drogowe LED
Bezpieczeństwo
Odcięcie zasilania akumulatora
Ogranicznik prędkości
Oslona przeciwsłoneczna szyby przedniej
Sygnalizacja dźwiękowa cofania

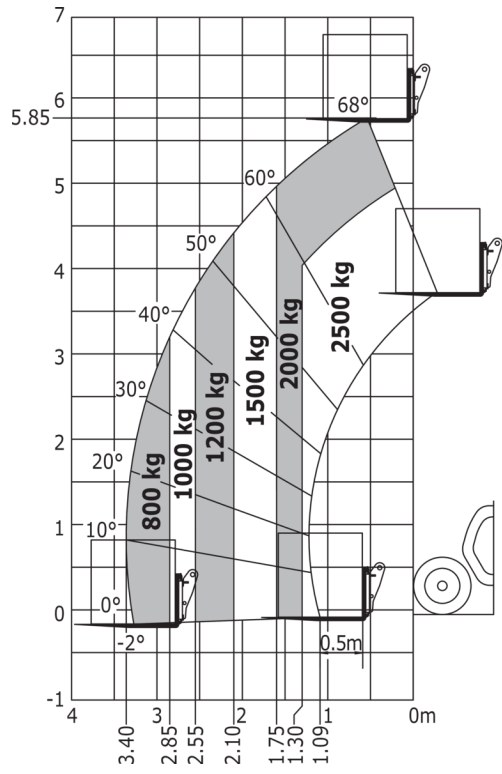
Standard
0
0
S
0
S
S
0
0
0
0
0
S
S
0
S
0
S
S
0
S
S

MT 625 e - Rysunek wymiarowy



MT 625 e - Wykresy obciążenia

Maszyna na oponach, z widłami



**Siedziba główna**

B.P. 249 - 430 rue de l'Aubinière
44150 Ancenis Cedex - France

Tel: +33 (0)2 40 09 10 11 - Fax: +33 (0)2 40 09 10 97

www.manitou.com



Niniejsza publikacja opisuje wersje i możliwości konfiguracji produktów Manitou, które mogą różnić się wyposażeniem. Wyposażenie przedstawione w niniejszej broszurze może być standardowe, opcjonalne lub niedostępne w zależności od wersji. Manitou zastrzega sobie prawo do zmiany opisanych i przedstawionych specyfikacji w dowolnym momencie bez uprzedzenia. Przedstawione specyfikacje nie są wiążące dla producenta. Aby uzyskać więcej szczegółów, należy skontaktować się z dealerm Manitou. Dokument niebędący umową. Prezentacja i wizualizacje produktów nie są umowne. Loga i identyfikacja wizualna firmy są własnością Manitou i nie mogą być wykorzystywane bez zgody. Wszelkie prawa zastrzeżone. Zdjęcia i schematy zawarte w niniejszej broszurze służą wyłącznie celom poglądowym.
Manitou BF SA - Spółka akcyjna z Radą Dyrektorów - Kapitał zakładowy: 39 668 399 euro - 857 802 508 RCS Nantes