

Technisches Datenblatt :

MLT 742-140 V+ (S1)



 **MANITOU**
HANDLING YOUR WORLD

Kapazität		Metrisch
Max. Tragkraft	Q	4200 kg
Max. Hubhöhe	h3	6.91 m
Max. Reichweite		3.96 m
Reichweite bei max. Höhe		1 m
Ausbrechkraft mit Schaufel		5748 daN
Gewicht und Abmessungen		
Eigengewicht (mit Gabel)		7950 kg
Bodenfreiheit	m4	0.42 m
Radstand	y	2.81 m
Gesamtlänge (mit Kupplung)	l11	5.02 m
Überhang vorne		1.26 m
Gesamtbreite	b1	2.39 m
Gesamtbreite der Kabine	b4	0.95 m
Gesamthöhe	h17	2.38 m
Abwärtsneigewinkel	a5	133 °
Aufwärtsneigewinkel	a4	14 °
Äußerer Wenderadius (über Reifen)	Wa1	3.93 m
Reifenmodelle		Alliance - A580 - 460/70 R24 159A8
Antriebsräder (vorne / hinten)		2 / 2
Steering mode		Manicrab, 2-rad Lenkung, 4-rad Lenkung, Krebsgang
Leistung		
Heben		8.10 s
Senken		8.50 s
Teleskop ausfahren		6.90 s
Teleskop einfahren		6 s
Ankippszeit		3.80 s
Auskippszeit		3.30 s
Motor		
Marke		Deutz
Motornorm		Stage V
Motormodell		TCD 3.6 L4
Zylinderzahl - Tragfähigkeit der Zylinder		4 - 3621 cm³
Motorleistung (PS / kW)		136 Hp / 100 kW
Max. Drehmoment / Motorumdrehung		500 Nm @1600 rpm
Zugkraft		6450 daN
Umkehrlüfter		Standard
Motorkühlsystem (wassergekühlt)		Engine cooling system - 4 radiators (water + intercooler + hydraulic oil + hydraulic oil for transmission)
HVO-validiert (gemäß EN 15940-Standard)		Ja
Getriebe		
Typ		M-Vario Plus
Max. Fahrgeschwindigkeit (kann je nach geltenden Vorschriften variieren)		40 km/h
Differenzialsperre		Sperddifferenzial an der Vorderachse
Feststellbremse		Automatische negative Parkbremse
Betriebsbremse		Oil-immersed multi-discs braking on front & rear axles
Hydraulisch		
Typ Hydraulikpumpe		Verstellpumpe
Hydraulikfluss - Hydraulikfördermenge – Hydraulikdruck		170 l/min - 270 bar
Strömungsteiler		Standard
Tankkapazität		
Kapazität des Hydraulikölbehälters		135 l
Kraftstoff		120 l
Abgasnachbehandlung für Diesel (Typ AdBlue®)		10 l
Lärm und Vibrationen		
Innenschallpegel (lpa), getestet gemäß Norm NF EN 12053		72 dB
Vibrationswert an Händen/Armen		2.50 m/s²
Sonstiges		
Zulassung des traktors		Zulassung des traktors
Kabinen-Zertifizierung		ROPS - FOPS Stufe 2 Kabine
Steuerungen		JSM

Optionale Reifentabelle

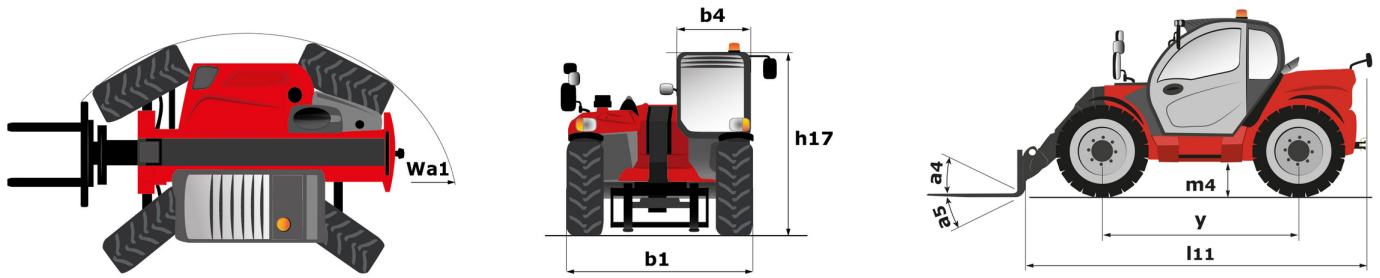
	Gesamthöhe	Gesamtbreite
ALLIANCE - A585 - 460/70 R24 159A8	2.37 m	2.40 m
NOKIAN - TRI STEEL - 460/65 R24 156A8	2.36 m	2.40 m
MICHELIN - XMCL - 500/70 R24 164A8	2.39 m	2.43 m
MICHELIN - BIBLOAD - 460/70 R24 159A8	2.37 m	2.40 m
MICHELIN - BIBLOAD - 500/70 R24 164A8	2.39 m	2.43 m
MICHELIN - XHA - 15.5 R25 158A2	2.37 m	2.40 m
MICHELIN - XMCL - 460/70 R24 159A8	2.37 m	2.40 m
TRELLEBORG - TH400 - 460/70 R24 159A8	2.37 m	2.40 m
TRELLEBORG - TH400 - 500/70 R24 164A8	2.39 m	2.42 m
TRELLEBORG - TH500 - 460/70 R24 159A8	2.37 m	2.40 m
VREDESTEIN - ENDURION - 460/70 R24 159A8	2.38 m	2.41 m
VREDESTEIN - ENDURION - 500/70 R24 164A8	2.41 m	2.44 m

Optionen/Ausführungen

S: Standard/O: Optional/-: Nicht erhältlich

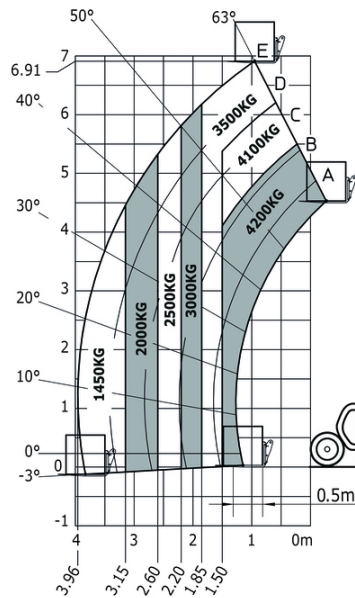
Hubfunktion	Classic	Premium	Elite	Platinum
Anbaugeräte hydraulische Verriegelung an Manitou Schlitten	O	O	O	S
Intelligente Hydraulik	O	O	S	S
Regenerative Hydraulik	O	S	S	S
Operator-Station				
Ablagen hinter und unter dem Sitz	O	O	O	S
Automatische Klimaanlage	O	S	S	S
Automatische Lenkausrichtung	O	O	S	S
Bluetooth-radio mit integriertem mikrofon (100 w)	O	S	-	-
Bluetooth-radio mit zusatz-mikrofon (100 w)	O	O	S	S
Elektrisch verstellbarer spiegel mit beschlagentfernung	O	O	S	S
Hohe Kamera	O	O	O	S
Luftgefederter fahrsitz (grammer)	O	S	-	-
Luftgefederter Fahrsitz mit langsamen Aufbauschwingungen	O	O	S	-
Luftgefederter Fahrsitz mit langsamen Aufbauschwingungen und Heizung (GRAMMER)	O	O	O	S
Mechanischer Fahrsitz (Grammer)	S	-	-	-
SafeView-Kamera-Paket (x2)	O	O	O	S
Schwingungsdämpfung „Active CRC“	O	O	S	S
Seitlicher Scheibenwischer	S	S	S	S
Tuner-Radio (50 W)	S	-	-	-
Vision Bildschirm (7")	S	S	S	S
Zusatzscheibenwischer	O	S	S	S
Motorisierung/Leistung				
Dauerstrom-Hydraulik	O	O	S	S
Gebläse mit Auto-Reverse	S	S	S	S
Handgas	S	S	S	S
Sekundäre Funktionen				
Automatische Zentralschmieranlage (AGS)	O	O	O	S
Beleuchtung				
LED+ (4 zusätzliche Arbeitsscheinwerfer)	O	O	O	S
LED vorne Straßenbeleuchtung	O	O	O	S
LED work lights - On the top of the boom (fixed part) (x2)	O	O	O	S

MLT 742-140 V+ (S1) - Maßzeichnung



MLT 742-140 V+ (S1) - Lastdiagramm

Maschine auf Rädern mit Gabelzinken





Hauptsitz

B.P. 249 - 430 rue de l'Aubinière
44150 Ancenis Cedex - France

Tel: +33 (0)2 40 09 10 11 - Fax: +33 (0)2 40 09 10 97

www.manitou.com



In vorliegender Broschüre sind die Versionen und Konfigurationsoptionen für Manitou-Produkte beschrieben, die mit unterschiedlicher Ausrüstung ausgestattet werden können. Bei der in der Broschüre beschriebenen Ausrüstung kann es sich um Standard- oder Sonderausrüstung handeln oder um Ausrüstung, die für bestimmte Versionen nicht erhältlich ist. Manitou behält sich das Recht vor, jederzeit unangekündigte Änderungen an den gezeigten und beschriebenen Spezifikationen vorzunehmen. Der Hersteller haftet nicht für die angegebenen Spezifikationen. Für weitere Informationen wenden Sie sich bitte an Ihren Manitou-Händler. Dokument ohne Gewähr. Die Produktbeschreibungen können vom eigentlichen Produkt abweichen. Die Auflistung der Spezifikationen erhebt keinen Anspruch auf Vollständigkeit. Logos und visuelle Identität des Unternehmens sind Eigentum von Manitou und dürfen nicht ohne Genehmigung verwendet werden. Alle Rechte vorbehalten. Die in dieser Broschüre gezeigten Fotos und Abbildungen dienen lediglich Informationszwecken.

MANITOU BF SA - Aktiengesellschaft mit Vorstand - Aktienkapital: 39 668 399 Euro - 857 802 508 Handelsregister (RCS) Nantes