

Technisches Datenblatt :

MLT 742-130 PS+ (S1)



 **MANITOU**
HANDLING YOUR WORLD

Kapazität		Metrisch
Max. Tragkraft	Q	4200 kg
Max. Hubhöhe		6.91 m
Max. Reichweite		3.96 m
Reichweite bei max. Höhe		1 m
Ausbrechkraft mit Schaufel		5748 daN
Gewicht und Abmessungen		
Eigengewicht (mit Gabel)		8120 kg
Bodenfreiheit	m4	0.41 m
Radstand	y	2.81 m
Gesamtlänge (mit Kupplung)	l11	5.02 m
Überhang vorne		1.26 m
Gesamtbreite	b1	2.39 m
Gesamtbreite der Kabine	b4	0.95 m
Gesamthöhe	h17	2.38 m
Abwärtsneigewinkel	a5	133 °
Aufwärtsneigewinkel	a4	14 °
Äußerer Wenderadius (über Reifen)	Wa1	3.93 m
Reifenmodelle		Alliance - A580 - 460/70 R24 159A8
Antriebsräder (vorne / hinten)		2 / 2
Steering mode		Manicrab, 2-rad Lenkung, 4-rad Lenkung, Krebsgang
Leistung		
Heben		8.70 s
Senken		8.60 s
Teleskop ausfahren		6.90 s
Teleskop einfahren		6.10 s
Ankippszeit		3.60 s
Auskippszeit		3.10 s
Motor		
Marke		Deutz
Motomom		Stage V
Motomodell		TCD 3.6 L4
Zylinderzahl - Tragfähigkeit der Zylinder		4 - 3621 cm³
Motorleistung (PS / kW)		129 Hp / 95 kW
Max. Drehmoment / Motorumdrehung		500 Nm @1600 rpm
Zugkraft		8000 daN
Umkehrlüfter		Standard
Motor Kühlsystem (wassergekühlt)		4 Kühler (Wasser + Luft + Hydrauliköl + Getriebeöl)
HVO-validiert (gemäß EN 15940-Standard)		Ja
Getriebe		
Typ		Drehmomentwandler
Getriebe		Powershift
Anzahl der Gänge (vorwärts / rückwärts)		6 / 3
Max. Fahrgeschwindigkeit (kann je nach geltenden Vorschriften variieren)		40 km/h
Differenzialsperre		Sperddifferenzial an der Vorderachse
Feststellbremse		Automatische negative Parkbremse
Betriebsbremse		Oil-immersed multi-discs braking on front & rear axles
Hydraulisch		
Typ Hydraulikpumpe		Verstellpumpe
Hydraulikfluss - Hydraulikfördermenge - Hydraulikdruck		150 l/min - 270 bar
Strömungsteiler		Standard
Tankkapazität		
Kapazität des Hydraulikölbehälters		135 l
Kraftstoff		120 l
Abgasnachbehandlung für Diesel (Typ AdBlue®)		10 l
Lärm und Vibrationen		
Innenschallpegel (lpa), getestet gemäß Norm NF EN 12053		72 dB
Vibrationswert an Händen/Armen		< 2.50 m/s²
Sonstiges		
Zulassung des traktors		Zulassung des traktors
Kabinen-Zertifizierung		ROPS - FOPS Stufe 2 Kabine
Steuerungen		JSM

Optionale Reifentabelle

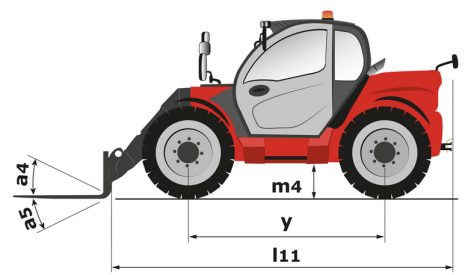
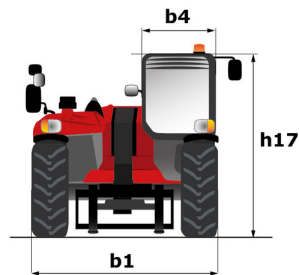
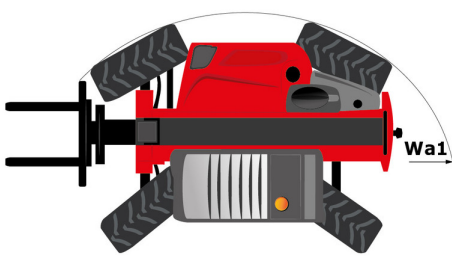
	Gesamthöhe	Gesamtbreite
ALLIANCE - A585 - 460/70 R24 159A8	2.37 m	2.40 m
NOKIAN - TRI STEEL - 460/65 R24 156A8	2.36 m	2.40 m
MICHELIN - BIBLOAD - 460/70 R24 159A8	2.37 m	2.40 m
MICHELIN - BIBLOAD - 500/70 R24 164A8	2.39 m	2.43 m
MICHELIN - XHA - 15.5 R25 158A2	2.37 m	2.40 m
MICHELIN - XMCL - 460/70 R24 159A8	2.37 m	2.40 m
MICHELIN - XMCL - 500/70 R24 164A8	2.39 m	2.43 m
TRELLEBORG - TH400 - 460/70 R24 159A8	2.37 m	2.40 m
TRELLEBORG - TH400 - 500/70 R24 164A8	2.39 m	2.42 m
VREDESTEIN - ENDURION - 460/70 R24 159A8	2.38 m	2.41 m
VREDESTEIN - ENDURION - 500/70 R24 164A8	2.41 m	2.44 m

Optionen/Ausführungen

S: Standard/O: Optional/-: Nicht erhältlich

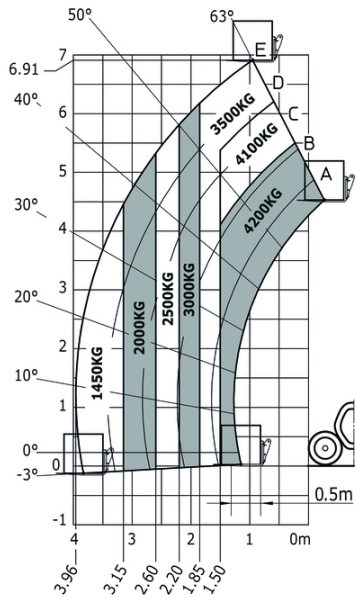
	Classic	Premium	Elite	Platinum
Hubfunktion				
Anbaugeräte hydraulische Verriegelung an Manitou Schlitten	0	0	0	S
Intelligente Hydraulik	0	0	0	S
Regenerative Hydraulik	0	0	0	S
Operator-Station				
Ablagen hinter und unter dem Sitz	0	0	0	S
Automatische Klimaanlage	0	S	S	S
Automatische Lenkausrichtung	0	0	S	S
Bluetooth-radio mit integriertem mikrofon (100 w)	0	S	-	-
Bluetooth-radio mit zusatz-mikrofon (100 w)	0	0	S	S
Elektrisch verstellbarer spiegel mit beschlagentfernung	0	0	S	S
Hohe Kamera	0	0	0	S
Luftgefederter fahrersitz (grammer)	0	S	-	-
Luftgefederter Fahrersitz mit langsamen Aufbauschwingungen	0	0	S	-
Luftgefederter Fahrersitz mit langsamen Aufbauschwingungen und Heizung (GRAMMER)	0	0	0	S
Mechanischer Fahrersitz (Grammer)	S	-	-	-
SafeView-Kamera-Paket (x2)	0	0	0	S
Schwingungsdämpfung „Active CRC“	0	0	S	S
Seitlicher Scheibenwischer	S	S	S	S
Tuner-Radio (50 W)	S	-	-	-
Vision Bildschirm (7")	S	S	S	S
Zusatscheibenwischer	0	S	S	S
Motorisierung/Leistung				
Dauerstrom-Hydraulik	0	0	S	S
Gebälse mit Auto-Reverse	S	S	S	S
Handgas	0	0	S	S
Sekundäre Funktionen				
Automatische Zentralschmieranlage (AGS)	0	0	0	S
Beleuchtung				
LED+ (4 zusätzliche Arbeitsscheinwerfer)	0	0	0	S
LED vorne Straßenbeleuchtung	0	0	0	S
LED work lights - On boom head (Telescopic part)	0	0	0	S

MLT 742-130 PS+ (S1) - Maßzeichnung



MLT 742-130 PS+ (S1) - Lastdiagramm

Maschine auf Rädern mit Gabelzinken





Hauptsitz

B.P. 249 - 430 rue de l'Aubinière
44150 Ancenis Cedex - France

Tel: +33 (0)2 40 09 10 11 - Fax: +33 (0)2 40 09 10 97

www.manitou.com



In vorliegender Broschüre sind die Versionen und Konfigurationsoptionen für Manitou-Produkte beschrieben, die mit unterschiedlicher Ausrüstung ausgestattet werden können. Bei der in der Broschüre beschriebenen Ausrüstung kann es sich um Standard- oder Sonderausrüstung handeln oder um Ausrüstung, die für bestimmte Versionen nicht erhältlich ist. Manitou behält sich das Recht vor, jederzeit unangekündigte Änderungen an den gezeigten und beschriebenen Spezifikationen vorzunehmen. Der Hersteller haftet nicht für die angegebenen Spezifikationen. Für weitere Informationen wenden Sie sich bitte an Ihren Manitou-Händler. Dokument ohne Gewähr. Die Produktbeschreibungen können vom eigentlichen Produkt abweichen. Die Auflistung der Spezifikationen erhebt keinen Anspruch auf Vollständigkeit. Logos und visuelle Identität des Unternehmens sind Eigentum von Manitou und dürfen nicht ohne Genehmigung verwendet werden. Alle Rechte vorbehalten. Die in dieser Broschüre gezeigten Fotos und Abbildungen dienen lediglich Informationszwecken.
MANITOU BF SA - Aktiengesellschaft mit Vorstand - Aktienkapital: 39 668 399 Euro - 857 802 508 Handelsregister (RCS) Nantes