

Ficha técnica :

MLT-X 738-130 PS+ (S1)



 **MANITOU**
HANDLING YOUR WORLD

Capacities		Métrico
Capacidade máx.	Q	3800 kg
Altura de elevação máx.	h3	6.91 m
Alcance máx.		3.98 m
Desvio à altura máx.		1 m
Força de arranque com balde		6095 daN
Weight and dimensions		
Peso em vazio (com garfos)		7470 kg
Distância ao solo	m4	0.41 m
Distância entre eixos	y	2.81 m
Comprimento até ao quadro (com gancho de reboque)	l11	5.03 m
Saliência dianteira		1.27 m
Largura total	b1	2.39 m
Largura total da cabine	b4	0.95 m
Altura total	h17	2.38 m
Ângulo de descarga	a5	133 °
Ângulo de inclinação	a4	14 °
Raio de giro exterior (exterior rodas)	Wa1	3.93 m
Pneus de serie		Alliance - A580 - 460/70 R24 159A8
Rodas de tração (dianteira / traseira)		2 / 2
Modo de direção		Manicrab, Direção de 2 rodas, Direção de 4 rodas, Modo caranguejo
Performances		
Elevação		7.30 s
Descida		5.50 s
Extensão telescópico		6.30 s
Retração		5.70 s
Escavação		3.60 s
Descarga		3.10 s
Engine		
Marca do motor		Deutz
Norma do motor		Stage IIIA
Modelo do motor		TCD 3,6 L4 f
Número de cilindros - Capacidade dos cilindros		4 - 3621 cm³
Potência do motor (cv / kW)		129 Hp / 95 kW
Torque máx. / Rotação do motor		500 Nm @1600 rpm
Esforço de tração		8000 daN
Sistema de descolmatação automática dos radiadores		Standard
Sistema de refrigeração do motor		4 radiadores (água + ar(intercooler) + óleo hidráulico + óleo da transmissão)
Validado HVO (de acordo com a norma EN 15940)		Sim
Transmission		
Tipo de transmissão		Conversor de binário
Caixa de velocidades		Powershift
Número de velocidades (para a frente / marcha-atrás)		6 / 3
Velocidade de deslocamento máx. (pode variar segundo a regulamentação aplicável)		40 km/h
Bloqueio do diferencial		Diferencial de deslizamento limitado no eixo dianteiro
Freio de estacionamento		Travão de mão automático negativo
Freio de serviço		Travões multidiscos imersos em óleo nos eixos dianteiro e traseiro
Hydraulics		
Tipo de bomba hidráulica		Bomba Load sensing
Vazão hidráulica - Pressão hidráulica		150 l/min - 270 bar
Distribuidor "flow sharing"		Standard
Tank capacities		
Capacidade do depósito hidráulico		135 l
Combustível		120 l
Noise and vibration		
Ruído no posto de condução (LpA) verificado conforme a norma NF EN 12053		75 dB
Vibração nas mãos e braços		2.50 m/s²
Miscellaneous		
Certificação da cabine		Cabina ROPS - FOPS Level 2
Comandos		JSM

mesa de pneus opcional

	Altura total	Largura total
ALLIANCE - A585 - 460/70 R24 159A8	2.37 m	2.40 m
NOKIAN - TRI STEEL - 460/65 R24 156A8	2.36 m	2.40 m
MICHELIN - BIBLOAD - 460/70 R24 159A8	2.37 m	2.40 m
MICHELIN - BIBLOAD - 500/70 R24 164A8	2.39 m	2.43 m
MICHELIN - XHA - 15.5 R25 158A2	2.37 m	2.40 m
MICHELIN - XMCL - 460/70 R24 159A8	2.37 m	2.40 m
MICHELIN - XMCL - 500/70 R24 164A8	2.39 m	2.43 m
TRELLEBORG - TH400 - 460/70 R24 159A8	2.37 m	2.40 m
TRELLEBORG - TH500 - 460/70 R24 159A8	2.37 m	2.40 m
TRELLEBORG - TH400 - 500/70 R24 164A8	2.39 m	2.42 m
VREDESTEIN - ENDURION - 460/70 R24 159A8	2.38 m	2.41 m
VREDESTEIN - ENDURION - 500/70 R24 164A8	2.41 m	2.44 m

Opções/acabamentos

S: Standard / O: Opção / -: Não disponível

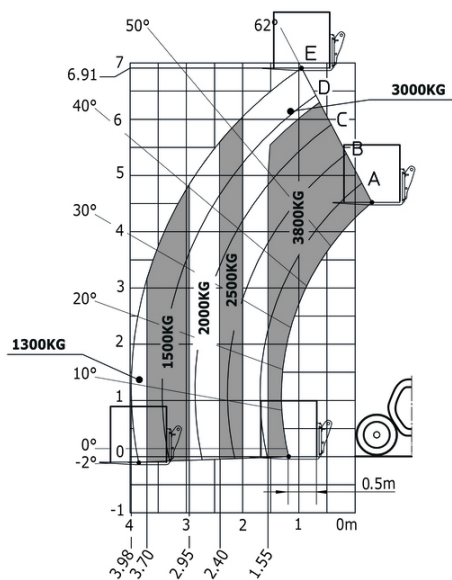
	Classic	Premium	Elite	Platinum
Função Elevação				
Bloqueio hidráulico do acessório	O	O	O	S
Hidráulica regenerativa	O	O	O	S
Sistema hidráulico inteligente	O	O	O	S
Posto de Operação				
Alinhamento das rodas automático	O	O	S	S
Ar condicionado automático	O	S	S	S
Assento de tecido com suspensão a ar de baixa frequência e aquecimento - GRAMMER	O	O	O	S
Assento de tecido com suspensão a ar de baixa frequência - GRAMMER	O	O	S	-
Assento de tecido com suspensão a ar - GRAMMER	O	S	-	-
Assento de tecido com suspensão mecânica - GRAMMER	S	-	-	-
Caixa de armazenamento - Na prateleira	O	O	O	S
Câmera HighView no cabeçote da lança (parte telescópica)	O	O	O	S
Espelho retrovisor externo elétrico direito com degelo	O	O	S	S
Limpa-para-brisas adicional	O	S	S	S
Limpa-vidros lateral	S	S	S	S
Pacote de câmeras SafeView - lateral direita e traseira (x2)	O	O	O	S
Rádio automotivo com sintonizador - 50W	S	-	-	-
Rádio USB Bluetooth - Com microfone extra - 100W	O	O	S	S
Rádio USB com Bluetooth - Com microfone integrado - 100W	O	S	-	-
Suspensão do boom - "Active CRC"	O	O	S	S
Tela de visão - 7 pol.	S	S	S	S
Motor				
Acelerador manual	O	O	S	S
Auto reversing fan	S	S	S	S
Hidráulica de débito contínuo	O	O	S	S
Funções Secundárias				
Sistema de lubrificação automática (AGS) - Chassi + lança	O	O	O	S
Iluminação				
luzes de estrada dianteiras LED	O	O	O	S
Luzes de trabalho de LED - Na parte superior da lança (parte fixa) (x2)	O	O	O	S
Luzes de trabalho laterais de LED+ (x4)	O	O	O	S

MLT-X 738-130 PS+ (S1) - Esquemas dimensionais



MLT-X 738-130 PS+ (S1) - Diagramas de carga

Máquina sobre rodas com garfos





Sede Central

B.P. 249 - 430 rue de l'Aubinière
44150 Ancenis Cedex - France

Tél. : 00 33 (0)2 40 09 10 11 - Fax : 00 33 (0)2 40 09 10 97

www.manitou.com



Esta publicação apresenta uma descrição das versões e possibilidades de configuração dos produtos Manitou que podem possuir equipamentos diferentes. Os equipamentos apresentados nesta brochura podem ser de série, opcionais ou não estarem disponíveis consoante as versões. A Manitou reserva-se o direito de modificar, em qualquer momento e sem pré-aviso, as especificações descritas e representadas. As especificações referidas não comprometem o fabricante. Para mais informações, contacte o seu concessionário Manitou. Documento não contratual. A apresentação e as imagens dos produtos não são contratuais. Os logótipos, assim como a identidade visual da empresa, são propriedade da Manitou e não podem ser utilizados sem autorização. Todos os direitos reservados. As fotografias e os esquemas contidos na presente brochura só são fornecidos para fins de consulta e a título indicativo.

Manitou BF SA - Sociedade anónima com conselho de administração - Capital social: 39 668 399 Euros - 857 802 508 RCS Nantes