

Karta danych technicznych :

MLT 625 E

OXYGEN



 **MANITOU**
HANDLING YOUR WORLD

Pojemność		Metryczny
Udźwig max.	Q	2500 kg
Max. wysokość podnoszenia		5.90 m
Wysięg max.		3.30 m
Zasięg przy max. wysokości podnoszenia		0.50 m
Siła skrawania z łyżką		3770 daN
Waga i wymiary		
Masa bez ładunku (z widłami) z kabiną		4762 kg
Prześwit	m4	0.38 m
Rozstaw osi	y	2.30 m
Długość całkowita do karetki (z zaczepem)	l11	3.90 m
Długość całkowita do karetki (bez zaczepu)	l3	3.90 m
Szerokość całkowita	b1	1.81 m
Szerokość całkowita kabiny	b4	0.80 m
Wysokość całkowita	h17	2 m
Kąt wysypu	a5	117 °
Kąt nabierania	a4	12 °
Zewnętrzny promień skrętu (po krawędziach opon)	Wa1	3.31 m
Ogumienie standardowe		Alliance - A580 - 300/75 R18 142A8
Tryb sterowania		Manicrab, 2 koła skrętne, 4 koła skrętne, Tryb "kraba"
Wydajność		
Podnoszenie		11.10 s
Opuszczanie		8 s
Wysuwanie teleskopu		7.70 s
Wsuw teleskopu		7.40 s
Nabieranie		4.45 s
Wysyp		4.30 s
Silnik/Bateria		
Rodzaj baterii		Lithium-ion
Pojemność baterii		348 Ah
Moc baterii		34.80 kWh
Moc znamionowa silnika elektrycznego		40 kW
Moc silnika hydraulicznego		30 kW
Moc ładowarki		9 kW
Obwód elektryczny		
Napięcie nominalne baterii		100 V
12V Pojemność baterii		74 Ah
Transmisja		
Typ przekładni		Elektryczny
Liczba biegów (do przodu / tyłu)		1 / 1
Prędkość max. (może się różnić w zależności od obowiązujących przepisów)		20 km/h
Blokada dyferencjału		Mechanizm różnicowy o ograniczonym poślizgu na osi przedniej
Hamulec postojowy		Automatyczny hamulec postojowy (negatywny)
Hamulec serisowy		Tarcze hamulcowe w kąpieli olejowej na osi przedniej
hydrauliczny		
Typ pompy hydraulicznej		Pompa zębata
Przepływ - Ciśnienie hydrauliczki		84 l/min - 235 bar
Rozdzielacz z dzielnikiem przepływu		Standard
Pojemność zbiornika		
Pojemność zbiornika oleju hydraulicznego		80 l
Hałas i wibracje		
Hałas na stanowisku operatora (LpA)		72 dB
Hałas na zewnątrz (LWA)		92 dB
Wibracje przenoszone na ręce/ramiona		< 2.50 m/s ²
Pozostałe		
Certyfikacja kabiny		ROPS - FOPS level 1 cab
Rodzaj sterowania		JSM

opcjonalny stół z oponami

	Wysokość całkowita	Szerokość całkowita
MICHELIN - BIBSTEEL ALL TERRAIN - 300/70 R16.5 141A5	1.97 m	1.81 m
CAMSO - SKS532 - 12-16.5 145A2	1.92 m	1.81 m
CAMSO - SKS732 - 12-16.5 145A2	1.92 m	1.81 m

MLT 625 e - Rysunek wymiarowy

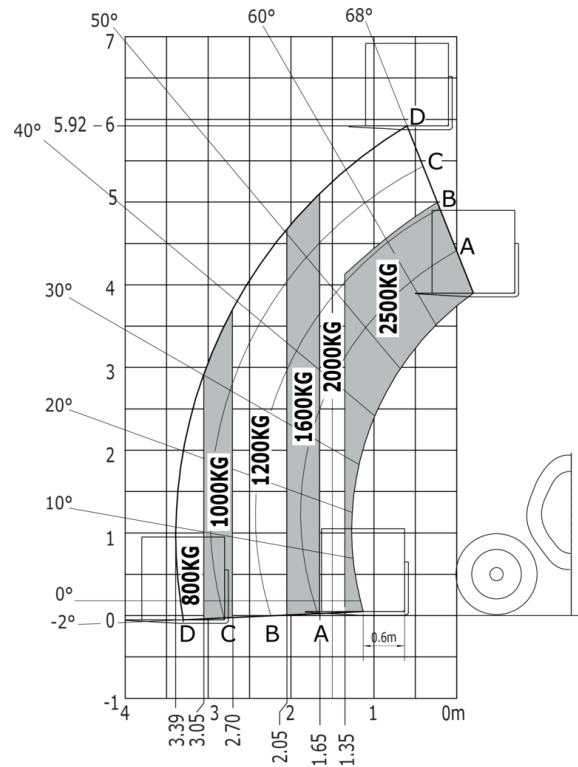


MLT 625 e - Wykresy obciążenia

Maszyna na oponach, z widłami



Maszyna na kołach z widłami LC 600 mm





MANITOU **HANDLING YOUR WORLD**

Siedziba główna

B.P. 249 - 430 rue de l'Aubinière
44150 Ancenis Cedex - France

Tel: +33 (0)2 40 09 10 11 - Fax: +33 (0)2 40 09 10 97

www.manitou.com



Niniejsza publikacja opisuje wersje i możliwości konfiguracji produktów Manitou, które mogą różnić się wyposażeniem. Wyposażenie przedstawione w niniejszej broszurze może być standardowe, opcjonalne lub niedostępne w zależności od wersji. Manitou zastrzega sobie prawo do zmiany opisanych i przedstawionych specyfikacji w dowolnym momencie bez uprzedzenia. Przedstawione specyfikacje nie są wiążące dla producenta. Aby uzyskać więcej szczegółów, należy skontaktować się z dealerm Manitou. Dokument niebędący umową. Prezentacja i wizualizacje produktów nie są umowne. Loga i identyfikacja wizualna firmy są własnością Manitou i nie mogą być wykorzystywane bez zgody. Wszelkie prawa zastrzeżone. Zdjęcia i schematy zawarte w niniejszej broszurze służą wyłącznie celom poglądowym.
Manitou BF SA - Spółka akcyjna z Radą Dyrektorów - Kapitał zakładowy: 39 668 399 euro - 857 802 508 RCS Nantes