

Ficha técnica :

# MLT 625 E

OXYGEN



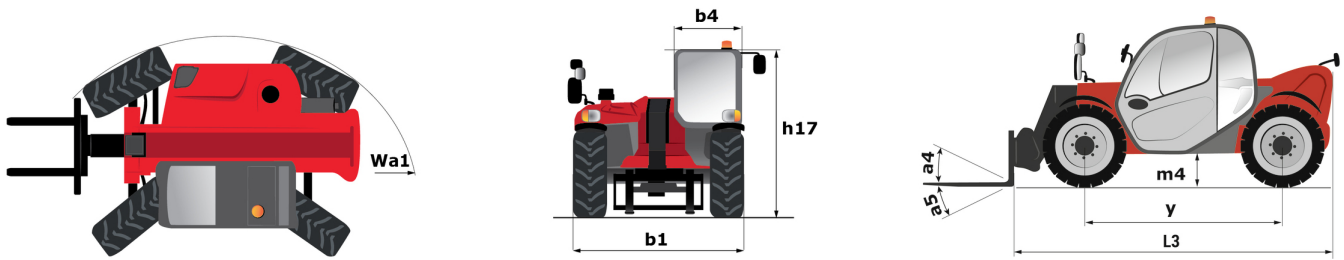
 **MANITOU**  
HANDLING YOUR WORLD

Capacidade		Métrico
Capacidade máx.	Q	2500 kg
Altura de elevação máx.	h3	5.90 m
Alcance máx.		3.30 m
Desvio à altura máx.		0.50 m
Força de arranque com balde		3770 daN
Peso e dimensões		
Peso em vazio (com garfos)		4762 kg
Distância ao solo	m4	0.38 m
Distância entre eixos	y	2.30 m
Comprimento até ao quadro (com gancho de reboque)	l11	3.90 m
Comprimento até ao quadro (sem gancho de reboque)	l3	3.90 m
Largura total	b1	1.81 m
Largura total da cabina	b4	0.80 m
Altura total	h17	2 m
Ângulo de descarga	a5	117 °
Ângulo de inclinação	a4	12 °
Raio de viragem exterior (exterior rodas)	Wa1	3.31 m
Pneus standard		Aliança - A580 - 300/75 R18 142A8
Modo de direção		Manicrab, Direção de 2 rodas, Direção de 4 rodas, Modo caranguejo
Atuação		
Elevação		11.10 s
Descida		8 s
Extensão telescópio		7.70 s
Retração		7.40 s
Escavação		4.45 s
Descarga		4.30 s
Motor/Bateria		
Tecnologia de bateria		lões de lítio
Capacidade de carga		348 Ah
Energia da bateria		34.80 kWh
Potência nominal do motor elétrico		40 kW
Potência do motor hidráulico		30 kW
Potência do carregador		9 kW
Circuito elétrico		
Tensão nominal da bateria		100 V
12V Capacidade de carga		74 Ah
Transmissão		
Tipo de transmissão		Elétrica
Número de velocidades (para a frente / marcha-atrás)		1 / 1
Velocidade de deslocamento máx. (pode variar segundo a regulamentação aplicável)		20 km/h
Bloqueio do diferencial		Diferencial de deslizamento limitado no eixo dianteiro
Travão de estacionamento		Travão de mão automático negativo
Travão de serviço		Travões multidiscos imersos em óleo nos eixo dianteiro
Hidráulico		
Tipo de bomba hidráulica		Bomba de engrenagem
Débito hidráulico - Pressão hidráulica		84 l/min - 235 bar
Distribuidor "flow sharing"		standard
Capacidade do tanque		
Capacidade do depósito hidráulico		80 l
Ruído e vibração		
Ruído no posto de condução (LpA) verificado conforme a norma NF EN 12053		72 dB
Ruído ambiente (LwA)		92 dB
Vibração em mãos e braços		2.50 m/s²
Diversos		
Certificação da cabina		Cabina ROPS - FOPS Level 1
Comandos		JSM

## mesa de pneus opcional

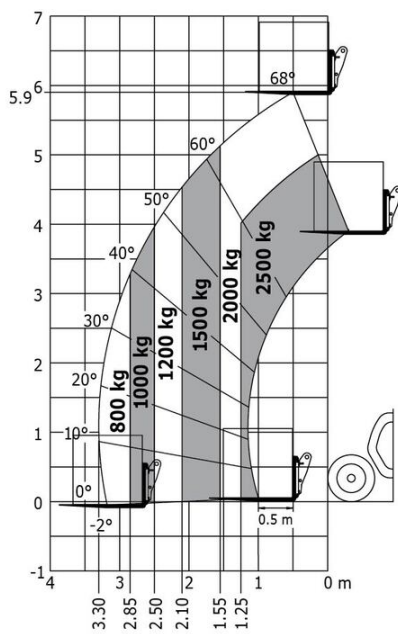
	Altura total	Largura total
MICHELIN - BIBSTEEL ALL TERRAIN - 300/70 R16.5 141A5	1.97 m	1.81 m
CAMSO - SKS532 - 12-16.5 145A2	1.92 m	1.81 m
CAMSO - SKS732 - 12-16.5 145A2	1.92 m	1.81 m

## MLT 625 e - Esquemas dimensionais

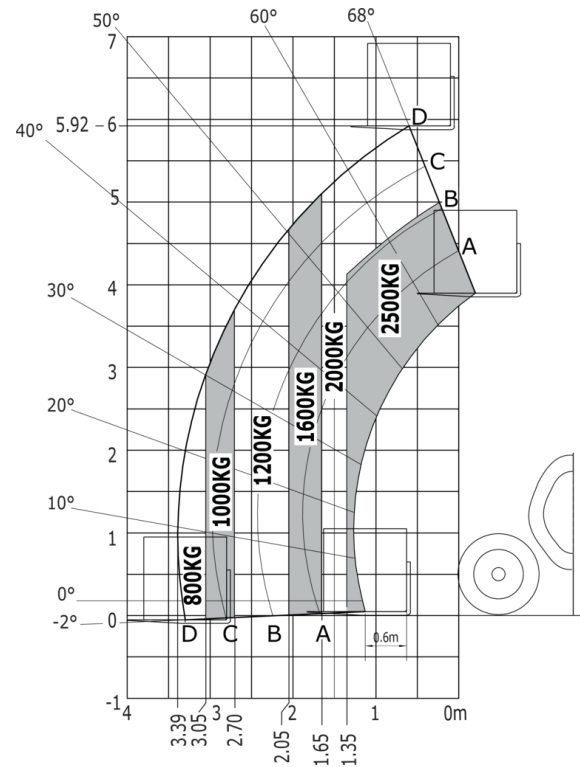


## MLT 625 e - Diagramas de carga

Máquina sobre rodas com garfos



Máquina sobre pneus com garfos LC 600 mm





**Sede Central**

B.P. 249 - 430 rue de l'Aubinière  
44150 Ancenis Cedex - France

Tél. : 00 33 (0)2 40 09 10 11 - Fax : 00 33 (0)2 40 09 10 97

[www.manitou.com](http://www.manitou.com)



Esta publicação apresenta uma descrição das versões e possibilidades de configuração dos produtos Manitou que podem possuir equipamentos diferentes. Os equipamentos apresentados nesta brochura podem ser de série, opcionais ou não estarem disponíveis consoante as versões. A Manitou reserva-se o direito de modificar, em qualquer momento e sem pré-aviso, as especificações descritas e representadas. As especificações referidas não comprometem o fabricante. Para mais informações, contacte o seu concessionário Manitou. Documento não contratual. A apresentação e as imagens dos produtos não são contratuais. Os logótipos, assim como a identidade visual da empresa, são propriedade da Manitou e não podem ser utilizados sem autorização. Todos os direitos reservados. As fotografias e os esquemas contidos na presente brochura só são fornecidos para fins de consulta e a título indicativo.

Manitou BF SA - Sociedade anónima com conselho de administração - Capital social: 39 668 399 Euros - 857 802 508 RCS Nantes