

Technische fiche :

# MT 1840 A



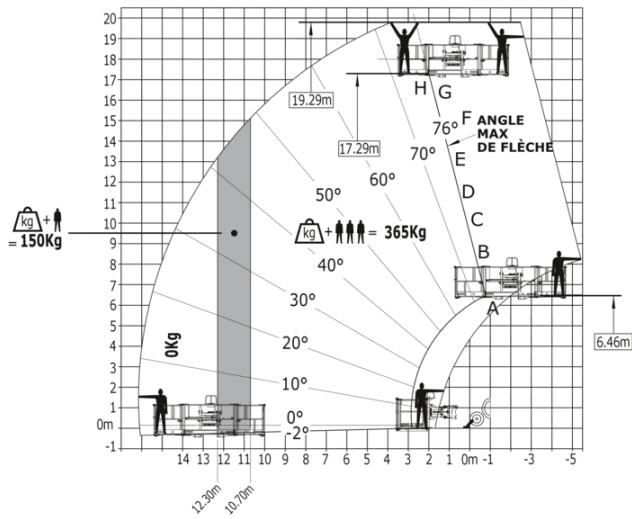
| Hoedanigheid                                  |           | Metrisch  |
|---|-----------|---|
| Max. capaciteit                               | Q         | 4000 kg   |
| Max. hijshoogte                               |           | 17.55 m   |
| Max. bereik                                   |           | 13.08 m   |
| Lostrekkracht aan de bak                      |           | 8391 daN  |
| Gewicht en afmetingen                         |           |   |
| Totale lengte aan het schutbord               | l11       | 6.15 m  |
| Lengte tot voorzijde van de vorken            | l2        | 6.27 m  |
| Totale breedte                                | b1        | 2.36 m  |
| Totale hoogte                                 | h17       | 2.45 m  |
| Wielbasis (y)                                 | y         | 3.07 m  |
| Bodemvrijheid machine                         | m4        | 0.37 m  |
| Totale breedte cabine                         | b4        | 0.89 m  |
| Graafhoek                                     | a4        | 12 °  |
| Storhoek                                      | a5        | 114 °   |
| Draaistraal (buitenkant wielen)               | Wa1       | 3.94 m  |
| Onbelast gewicht (met vorken)                 |           | 11970 kg  |
| Leeggewicht (met mand)                        |           | 12630 kg  |
| Uitrusting banden                             |           | Opblaasbaar   |
| Modellen banden                               |           | Alliance 400/80 - 24 - 162A8                            |
| Lengte vorken / Breedte vorken / Vorkgedeelte | l / e / s | 1200 mm x 125 mm x 50 mm                                |
| Prestatie                                     |           |   |
| Heffen  |           | 14 s  |
| Verlagen                                      |           | 14 s  |
| Uitschuiven uitschuifbare arm                 |           | 19 s  |
| Intrekken uitschuifbare arm                   |           | 15 s  |
| Graven  |           | 4 s   |
| Storten                                       |           | 5 s   |
| Motor   |           |   |
| Merk  |           | Deutz   |
| Motomom                                       |           | Stage V   |
| Motomodel                                     |           | TCD 3.6   |
| Aantal cilinders / Capaciteit van cilinders   |           | 4 - 3621 cm <sup>3</sup>                                |
| Motorvermogen (pk/kW)                         |           | 100 Hp / 75 kW  |
| Max. koppel / Motorkoppel                     |           | 410 Nm @ 1600 rpm                                       |
| Trekkkracht                                   |           | 7850 daN  |
| Transmissie                                   |           |   |
| Type  |           | Koppelomvormer  |
| Aantal versnellingen (vooruit / achteruit)    |           | 4 / 4   |
| Max. rijsnelheid                              |           | 25.60 km/h  |
| Handrem                                       |           | Automatische negatieve parkeerrem                       |
| Bedrijfsrem                                   |           | Olie-gedompelde multi-schijfmechanica voor- en achteras |
| Hydraulisch                                   |           |   |
| Pomptype                                      |           | Tandwielpomp  |
| Hydraulisch debiet / Hydraulische druk        |           | 167 l/min-265 bar                                       |
| Tankinhoud                                    |           |   |
| Motorolie                                     |           | 10 l  |
| Hydraulische olie                             |           | 135 l   |
| Dieselluitlaatuistof (type AdBlue®)           |           | 22.60 l   |
| brandstof                                     |           | 140 l   |
| Geluid en trillingen                          |           |   |
| Lawaai op de bestuurdersplaats (LpA)          |           | 79 dB   |
| Lawaai in de omgeving (LwA)                   |           | 106 dB  |
| Trillingen op het geheel handen/armen         |           | < 2.50 m/s <sup>2</sup>                                 |
| Compatibel platform                           |           |   |
| Eigen gewicht*                                |           | 1030 kg   |
| Diverse                                       |           |   |
| Stuurwielen (voor / achter)                   |           | 2 / 2   |
| Aandrijfwielen (voor / achter)                |           | 2 / 2   |
| Certificering cabine                          |           | ROPS - FOPS level 2 cab                                 |
| Commando's                                    |           | JSM   |

# MT 1840 A - Tekening met afmetingen



# MT 1840 A - Lastendiagram

Machine op stempels met veiligheidskooi





# **MANITOU** **HANDLING YOUR WORLD**

## Hoofdkantoor

B.P. 249 - 430 rue de l'Aubinière  
44150 Ancenis Cedex - Frankrijk

Tel.: 00 33 (0)2 40 09 10 11 - Fax: 00 33 (0)2 40 09 10 97

[www.manitou.com](http://www.manitou.com)



Deze brochure beschrijft versies en con guratie-opties voor Manitou-producten die met verschillende apparatuur kunnen worden uitgerust. De uitrusting die in deze brochure wordt beschreven, kan standaard, optioneel of niet leverbaar zijn, afhankelijk van de uitvoering. Manitou behoudt zich het recht voor om de weergegeven en beschreven speci caties op elk moment en zonder kennisgeving vooraf te wijzigen. De fabrikant is niet aansprakelijk voor de gegeven speci caties. Neem voor meer informatie contact op met uw Manitou-dealer. Niet-contractueel document. De productbeschrijvingen kunnen afwijken van de werkelijke producten. De lijst met speci caties is niet allesomvattend. De logo's en visuele identiteit van het bedrijf zijn eigendom van Manitou en mogen niet zonder toestemming worden gebruikt. Alle rechten voorbehouden. De foto's en diagrammen in deze brochure zijn uitsluitend bedoeld voor raadpleging en informatie.

MANITOU BF SA - Naamloze vennootschap met raad van bestuur - Aande- lenkapitaal: 39.668.399 euro - 857 802 508 RCS Nantes