

Technisches Datenblatt :

MT 1840 HA



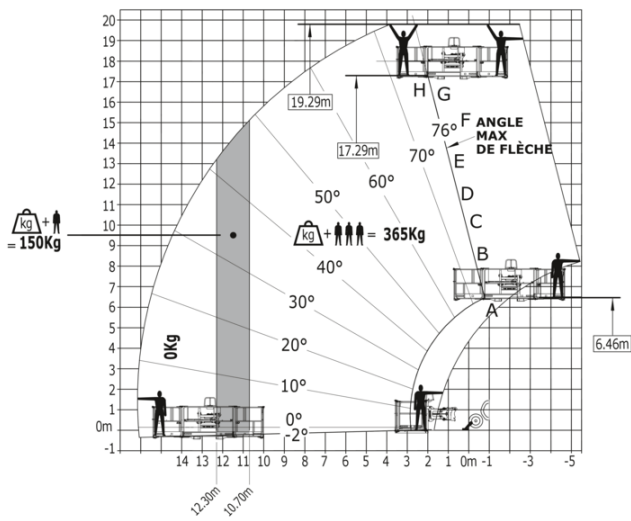
| Kapazität | | Metrisch |
|--|-----------|---|
| Max. Tragkraft | Q | 4000 kg |
| Max. Hubhöhe | | 17.55 m |
| Max. Reichweite | | 13.08 m |
| Ausbrechkraft mit Schaufel | | 8390 daN |
| Gewicht und Abmessungen | | |
| Gesamtlänge Gabelträger + Gabelzinken | l11 | 6.15 m |
| Länge bis zur Vorderseite der Gabeln | l2 | 6.27 m |
| Gesamtbreite | b1 | 2.36 m |
| Gesamthöhe | h17 | 2.45 m |
| Radstand | y | 3.07 m |
| Bodenfreiheit | m4 | 0.37 m |
| Gesamtbreite der Kabine | b4 | 0.89 m |
| Aufwärtsneigewinkel | a4 | 12 ° |
| Abwärtsneigewinkel | a5 | 114 ° |
| Äußerer Wenderadius (über Reifen) | Wa1 | 3.94 m |
| Eigengewicht (mit Gabel) | | 11970 kg |
| Unladen weight (with man basket) | | 12630 kg |
| Bereifung | | Aufblasbar |
| Reifenmodelle | | Alliance 400/80 - 24 - 162A8 |
| Gabeln Länge / Gabeln Breite / Gabelquerschnitt | l / e / s | 1200 mm x 125 mm x 50 mm |
| Leistung | | |
| Heben | | 14 s |
| Senken | | 14 s |
| Teleskop ausfahren | | 19 s |
| Teleskop einfahren | | 15 s |
| Ankippszeit | | 4 s |
| Auskippzeit | | 5 s |
| Motor | | |
| Marke | | Deutz |
| Motomom | | Stage V |
| Motomodell | | TCD 3.6 |
| Zylinderzahl / Tragfähigkeit der Zylinder | | 4 - 3621 cm³ |
| Motorleistung (PS/kW) | | 100 Hp / 75 kW |
| Max. Drehmoment / Motorumdrehung | | 410 Nm @ 1600 rpm |
| Zugkraft | | 7350 daN |
| Getriebe | | |
| Typ | | Hydrostatisch |
| Anzahl der Gänge (vorwärts / rückwärts) | | 3 / 3 |
| Max. travel speed | | 25.60 km/h |
| Feststellbremse | | Automatische negative Parkbremse |
| Betriebsbremse | | Ölbad-Lamellenbremse an Vorder- und Hinterachse |
| Hydraulisch | | |
| Typ Hydraulikpumpe | | Zahnradpumpe |
| Hydraulikfluss / Hydraulikfördermenge - Hydraulikdruck | | 167 l/min-265 bar |
| Tankkapazität | | |
| Motoröl | | 10 l |
| Hydrauliköl | | 135 l |
| Abgasnachbehandlung für Diesel (Typ AdBlue®) | | 22.60 l |
| Kraftstoff | | 140 l |
| Lärm und Vibrationen | | |
| Innenschallpegel (lpa) | | 79 dB |
| Umgebungsgeräusch (LwA) | | 106 dB |
| Vibrationswert an Händen/Armen | | < 2.50 m/s² |
| Kompatible Plattform | | |
| Tragfähigkeit des Arbeitskorbs | Q | 1000 kg |
| Arbeitskorb Abmessungen (Länge x Breite) | lp / ep | 5000 mm x 1200 mm |
| Plattformgewicht* | | 1030 kg |
| Sonstiges | | |
| Lenkräder (vorne / hinten) | | 2 / 2 |
| Antriebsräder (vorne / hinten) | | 2 / 2 |
| Kabinen-Zertifizierung | | ROPS - FOPS Stufe 2 Kabine |
| Steuerungen | | JSM |

MT 1840 HA - Maßzeichnung



MT 1840 HA - Lastdiagramm

Maschine auf Stützen mit Personenkorb



**Hauptsitz**

B.P. 249 - 430 rue de l'Aubinière
44150 Ancenis Cedex - France

Tel: +33 (0)2 40 09 10 11 - Fax: +33 (0)2 40 09 10 97

www.manitou.com



In vorliegender Broschüre sind die Versionen und Konfigurationsoptionen für Manitou-Produkte beschrieben, die mit unterschiedlicher Ausrüstung ausgestattet werden können. Bei der in der Broschüre beschriebenen Ausrüstung kann es sich um Standard- oder Sonderausrüstung handeln oder um Ausrüstung, die für bestimmte Versionen nicht erhältlich ist. Manitou behält sich das Recht vor, jederzeit unangekündigte Änderungen an den gezeigten und beschriebenen Spezifikationen vorzunehmen. Der Hersteller haftet nicht für die angegebenen Spezifikationen. Für weitere Informationen wenden Sie sich bitte an Ihren Manitou-Händler. Dokument ohne Gewähr. Die Produktbeschreibungen können vom eigentlichen Produkt abweichen. Die Auflistung der Spezifikationen erhebt keinen Anspruch auf Vollständigkeit. Logos und visuelle Identität des Unternehmens sind Eigentum von Manitou und dürfen nicht ohne Genehmigung verwendet werden. Alle Rechte vorbehalten. Die in dieser Broschüre gezeigten Fotos und Abbildungen dienen lediglich Informationszwecken.
MANITOU BF SA - Aktiengesellschaft mit Vorstand - Aktienkapital: 39 668 399 Euro - 857 802 508 Handelsregister (RCS) Nantes