

Scheda tecnica :

# MT 1840 HA



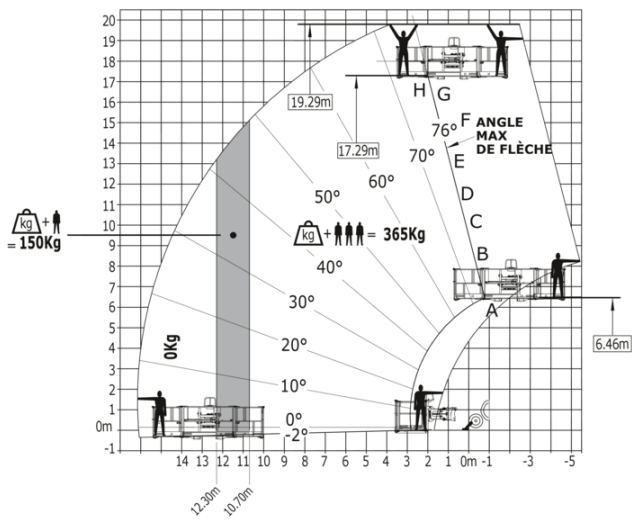
| Capacità   |           | Metrico  |
|--|-----------|--|
| Portata massima                                      | Q         | 4000 kg  |
| Altezza massima di sollevamento                      |           | 17.55 m  |
| Sbraccio massimo                                     |           | 13.08 m  |
| Forza di strappo con benna                           |           | 8390 daN   |
| Peso e dimensioni                                    |           |  |
| Lunghezza al portaforche                             | l11       | 6.15 m   |
| Lunghezza al piano forche                            | l2        | 6.27 m   |
| Larghezza  | b1        | 2.36 m   |
| Altezza  | h17       | 2.45 m   |
| Interasse  | y         | 3.07 m   |
| Altezza libera dal suolo                             | m4        | 0.37 m   |
| Larghezza cabina                                     | b4        | 0.89 m   |
| Angolo di inclinazione verso l'alto                  | a4        | 12 °   |
| Angolo di inclinazione in avanti                     | a5        | 114 °  |
| Raggio di sterzata (esterno ruote)                   | Wa1       | 3.94 m   |
| Peso a vuoto (con forche)                            |           | 11970 kg   |
| Peso a vuoto (con cestello)                          |           | 12630 kg   |
| Tipo di ruote  |           | Gomme pneumatiche  |
| Modelli di pneumatici                                |           | Alliance 400/80 - 24 - 162A8                                     |
| Lunghezza forche / Larghezza forche / Sezione forche | l / e / s | 1200 mm x 125 mm x 50 mm   |
| Performance  |           |  |
| Sollevamento   |           | 14 s   |
| Abbassamento   |           | 14 s   |
| Uscita sfilo   |           | 19 s   |
| Rientro sfilo  |           | 15 s   |
| Inclinazione verso l'alto                            |           | 4 s  |
| Inclinazione verso il basso                          |           | 5 s  |
| Motore   |           |  |
| Marca motore   |           | Deutz  |
| Norma motore   |           | Stage V  |
| Modello motore                                       |           | TCD 3.6  |
| Numero di cilindri / Cilindrata                      |           | 4 - 3621 cm <sup>3</sup>   |
| Potenza motore (CV/kW)                               |           | 100 cv / 75 kW   |
| Coppia massima / Regime motore                       |           | 410 Nm @ 1600 rpm  |
| Forza di trazione                                    |           | 7350 daN   |
| Trasmissione   |           |  |
| Tipo di trasmissione                                 |           | Idrostatico  |
| Numero di marce (avanti / indietro)                  |           | 3 / 3  |
| Velocità massima di spostamento                      |           | 25.60 km/h   |
| Freno stazionamento                                  |           | Freno di stazionamento negativo automatico                       |
| Freno di servizio                                    |           | Freni multidisco a bagno d'olio su assale anteriore e posteriore |
| Idraulico  |           |  |
| Tipo di pompa  |           | Pompa ad ingranaggi  |
| Portata idraulica / Pressione idraulica              |           | 167 l/min-265 bar  |
| Capacità del serbatoio                               |           |  |
| Olio motore  |           | 10 l   |
| Olio idraulico                                       |           | 135 l  |
| Liquido additivo diesel DEF (tipo AdBlue®)           |           | 22.60 l  |
| Carburante   |           | 140 l  |
| Rumore e vibrazione                                  |           |  |
| Rumorosità al posto di guida (LpA)                   |           | 79 dB  |
| Rumorosità nell'ambiente (LwA)                       |           | 106 dB   |
| Vibrazione sul gruppo complesso mani/braccia         |           | < 2.50 m/s <sup>2</sup>  |
| Cestello compatibile                                 |           |  |
| Capacità della piattaforma                           | Q         | 1000 kg  |
| Dimensioni del cestello (lunghezza x larghezza)      | lp / ep   | 5000 mm x 1200 mm  |
| Peso della piattaforma*                              |           | 1030 kg  |
| Varie  |           |  |
| Ruote direttrici (anteriori / posteriori)            |           | 2 / 2  |
| Ruote motrici (anteriori / posteriori)               |           | 2 / 2  |
| Certificazione della cabina                          |           | Cabina ROPS - FOPS Livello 2                                     |
| Comandi  |           | JSM  |

MT 1840 HA - Disegno quotato



MT 1840 HA - Diagramma di carico

Macchina su stabilizzatori con cestello portapersona





 **MANITOU**  
**HANDLING YOUR WORLD**

**Sede centrale**  
MANITOU ITALIA Srl  
Via Cristoforo Colombo 2, Loc. Cavazzona - 41013 CASTELFRANCO EMILIA (MO)  
Tel: 059.95.98.11 - Fax 059.95.98.65  
[www.manitou.com](http://www.manitou.com)



Questa pubblicazione presenta la descrizione delle versioni e delle possibilità di configurazione dei prodotti Manitou, che possono differire per attrezzature. Gli allestimenti presentati nel presente opuscolo possono essere di serie, optional o non disponibili, a seconda delle versioni. Manitou si riserva il diritto di modificare, in qualsiasi momento e senza alcun preavviso, le specifiche tecniche descritte e rappresentate. Le specifiche indicate non rappresentano alcun obbligo per il costruttore. Per maggiori dettagli, rivolgersi al proprio concessionario Manitou. Documento non contrattuale. Elenco delle specifiche non esaustivo. I loghi nonché l'identità visiva dell'azienda sono di proprietà di Manitou e non possono essere utilizzati senza autorizzazione. Tutti i diritti riservati. Le immagini e gli schemi contenuti nel presente opuscolo sono forniti esclusivamente a fini di consultazione e a titolo indicativo.

Manitou BF SA - Società anonima con consiglio di amministrazione. Capitale sociale: 39,668,399 euro - 857 802 508 RCS Nantes