

技術シート：

MT 1840 HA



キャバンティアー		メートル単位
定格荷重	Q	4000 kg
最大地上揚程		17.55 m
最大作業半径		13.08 m
最大掘起力		8390 daN
仕様		
全長 キャリッジまで	l11	6.15 m
車体長さ フォーク前面まで	l2	6.27 m
全幅	b1	2.36 m
全高	h17	2.45 m
ホイールベース	y	3.07 m
最低地上高	m4	0.37 m
キャブ幅	b4	0.89 m
フォークの角度	a4	12 °
フォークの角度 下	a5	114 °
最小回転半径 タイヤ中心部	Wa1	3.94 m
車輛総重量 フォーク仕様		11970 kg
無負荷時機械質量 アクセスプラットフォーム付		12630 kg
タイヤ		膨張可能
標準タイヤ		アライアンス 400/80 - 24 - 162A8
フォーク長 / フォーク幅 / フォーク厚	l / e / s	1200 mm x 125 mm x 50 mm
性能		
上昇		14 s
下降		14 s
伸長		19 s
伸縮		15 s
掘起		4 s
ダンブ		5 s
エンジン		
メーカー		ドイツ
エンジン排出ガス規制		Stage V
エンジンモデル		TCD 3.6
シリンダー / 排気量		4 - 3621 cm ³
エンジン出力 (馬力/kW)		100 Hp / 75 kW
最大トルク / 回転数		410 Nm @ 1600 rpm
下昇速度 負荷 / 無負荷		7350 daN
トランスミッション		
変速装置		ハイドロマチック
変速段数 前方 / 変速段数 後方		3 / 3
最大走行速度		25.60 km/h
駐車ブレーキ		自動ネガティブ パーキングブレーキ
制動ブレーキ		前後アクスルの油浸マルチディスク
油圧		
油圧ポンプタイプ		ギアポンプ
油圧システム / 油圧		167 l/min-265 bar
タンク容量		
エンジンオイル容量		10 l
作動油容量		135 l
アドブルー		22.60 l
燃料		140 l
騒音と振動		
走行時の騒音レベル LpA		79 dB
環境騒音 (LwA)		106 dB
手/腕に伝わる振動		< 2.50 m/s ²
対応プラットフォーム		
作業床最大積載荷重	Q	1000 kg
バスケット寸法 長) x バスケット寸法 幅	lp / ep	5000 mm x 1200 mm
バスケット重量		1030 kg
その他		
操舵輪 前 / 操舵輪 後		2 / 2
駆動輪 前 / 駆動輪 後		2 / 2
タクシー認証		ROPS 転倒時運転者保護構造 - FOPS 落下物保護構造 キャブ レベル2
操作		JSM ジョイスティック
追加情報		最大容量、昇降高さ、オフセットを除き、バスケットで表示されたデータです。

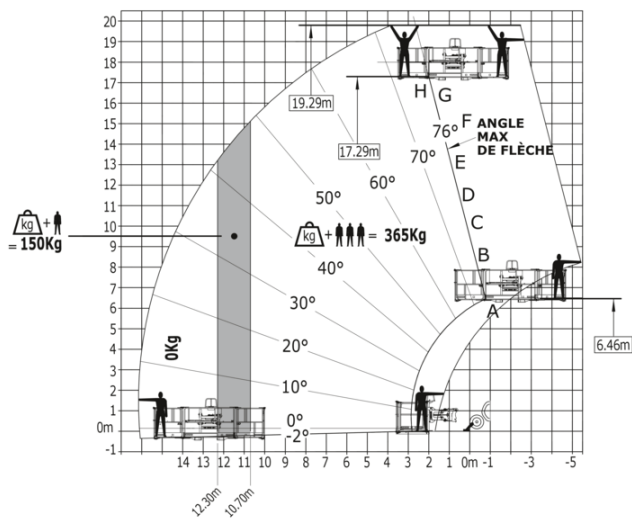
最大容量、昇降高さ、オフセットを除き、バスケットで表示されたデータです。

MT 1840 HA - 寸法図



MT 1840 HA - 作業範囲図

スタビライザー使用時 アクセสプラットフォーム -
メートル法





本社ビル

B.P. 249 - 430 rue de l'Aubinière オービニエール通り
44150 Ancenis Cedex - France

電話 +33 (0)2 40 09 10 11 - ファックス +33 (0)2 40 09 10 97

www.manitou.com



本書では、マニトウ製品の構成バージョンやオプションについて説明していますが、機器によって異なる場合があります。このパンフレットで紹介されている機器は、バージョンによってシリーズの一部であったり、オプションであったり、あるいは利用できない場合があります。Manitouは、いつでも予告なしに、記載・表現されている仕様を変更する権利を有します。提供された仕様はメーカーを拘束するものではありません。詳細につきましては、マニトウの代理店にお問い合わせください。本資料は、契約上の拘束力を有するものではありません。製品の提示は、契約上の拘束力はありません。仕様のリストは無尽蔵です。ロゴおよび会社のビジュアル・アイデンティティはManitouが所有しており、許可なく使用することはできません。すべての権利はマニトウに帰属します。このパンフレットに掲載されている写真や図は、相談や情報提供を目的としています。

MANITOU BF SA - 取締役会を有する有限会社・株式資本。39 668 399 ユーロ - 857 802 508 RCS Nantes