

Технический паспорт ТЕХНИЧЕСКОЕ ОПИСАНИЕ :

MT-X 1440 A



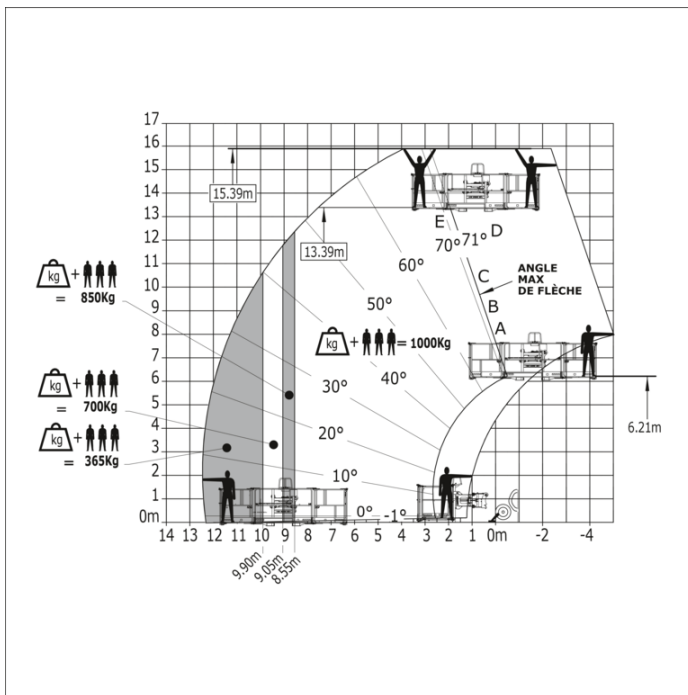
| Грузоподъемность | | Метрический |
|--|-----------|--|
| Номинальная грузоподъемность | Q | 4000 kg |
| Максимальная высота подъема | | 13.40 m |
| Максимальный вылет | | 9.46 m |
| Сила отрыва ковша | | 8800 daN |
| Вес и размеры | | |
| Общая длина до каретки | l11 | 6.02 m |
| Длина до основания вил | l2 | 6.13 m |
| Общая ширина | b1 | 2.36 m |
| Общая высота | h17 | 2.45 m |
| Колесная база | y | 3.07 m |
| Дорожный просвет | m4 | 0.37 m |
| Общая ширина кабины | b4 | 0.89 m |
| Угол опрокидывания | a4 | 12 ° |
| Угол опрокидывания ковша | a5 | 114 ° |
| Радиус поворота (снаружи колеса) | Wa1 | 3.94 m |
| Ненагруженный вес (с вилочным захватом) | | 11065 kg |
| Вес без нагрузки (с корзиной) | | 11745 kg |
| Шины | | Пневматические |
| Стандартные шины | | Альянс 400/80 - 24 - 162A8 |
| Длина вил / Ширина вил / Секция вил | l / e / s | 1200 mm x 125 mm x 45 mm |
| Производительность | | |
| Подъем | | 16 s |
| Опускание | | 13 s |
| Выдвижение телескопического устройства | | 19 s |
| Втягивание телескопической стрелы | | 15 s |
| Выемка грунта | | 4 s |
| Опрокидывание ковша | | 4 s |
| Двигатель | | |
| Бренд двигателя | | Перкинс |
| Экологический класс двигателя | | Stage IIIA |
| Максимальное содержание серы в топливе | | 5000 ppm |
| Модель двигателя | | 1104D-44TA |
| Количество цилиндров / Объем цилиндров | | 4 - 4400 cm³ |
| Мощность двигателя (л.с./kW) | | 101 Hp / 74.50 kW |
| Максимальный крутящий момент / Крутящий момент двигателя | | 400 Nm @ 1400 rpm |
| Тяговое усилие | | 9340 daN |
| Трансмиссия | | |
| Тип трансмиссии | | Гидротрансформатор |
| Количество передач (вперед / назад) | | 4 / 4 |
| Максимальная скорость передвижения | | 25.60 km/h |
| Стояночный тормоз | | Автоматический негативный ручной тормоз |
| Рабочий тормоз | | Погруженные в масло многодисковые тормоза на передней и задней оси |
| Гидравлика | | |
| Тип гидравлического насоса | | Шестеренчатый насос |
| Гидравлический поток / Гидравлическое давление | | 167 l/min-265 bar |
| Заправочные емкости | | |
| Масло двигателя | | 11.40 l |
| Гидравлическая жидкость | | 135 l |
| Емкость топливного бака | | 140 l |
| Шум и вибрация | | |
| Уровень шума в кабине (LpA) | | 82 dB |
| Звуковая мощность (LwA) | | 106 dB |
| Вибрация на руки оператора | | < 2.50 m/s² |
| Совместимость с платформой | | |
| Грузоподъемность платформы | Q | 1000 kg |
| Количество людей | | 3 |
| Размер платформы (длина x ширина) | lp / ep | 5000 m x 1200 m |
| Вес подъемника* | | 1050 kg |
| Разное | | |
| Управляемые колеса (передние / задние) | | 2 / 2 |
| Ведущие колеса (передние / задние) | | 2 / 2 |
| Сертификация кабины | | Кабина ROPS - FOPS Уровень 2 |
| Органы управления | | JSM |

MT-X 1440 A - габаритный чертеж



MT-X 1440 A - Диаграмма нагрузки

Машина с люлькой на аутригерах - метрическая система мер





MANITOU

HANDLING YOUR WORLD

Головной офис

В.Р. 249 - 430 rue de l'Aubinière

44150 Ancenis Cedex - France (Франция)

Телефон: 00 33 (0)2 40 09 10 11 - Факс: 00 33 (0)2 40 09 10 97

www.manitou.com



В данной брошюре описываются версии конфигурации и опции продуктов Manitou, которые могут отличаться в зависимости от оборудования. Описанное в данной брошюре оборудование может, в зависимости от версии, быть стандартным, опциональным или недоступным. Компания Manitou оставляет за собой право в любое время изменять приведенные и описанные характеристики без предварительного уведомления. Указанные технические характеристики не являются обязательными для производителя. Для получения дополнительной информации обратитесь к своему дилеру Manitou. Этот документ не имеет обязывающего, договорного характера. Описание продукции не имеет обязывающего, договорного характера. Список технических характеристик не является исчерпывающим. Логотипы и средства визуальной идентификации являются собственностью Manitou, их несанкционированное использование запрещено. Все права защищены. Фотографии и схемы в этой брошюре предоставлены только для ознакомления и в качестве справочной информации.

Manitou BF SA – Компания с ограниченной ответственностью и советом директоров – Акционерный капитал: 39 668 399 евро – Номер 857 802 508 в Реестре коммерсантов и предприятий Нанта