

Technisches Datenblatt :

MT 625 E

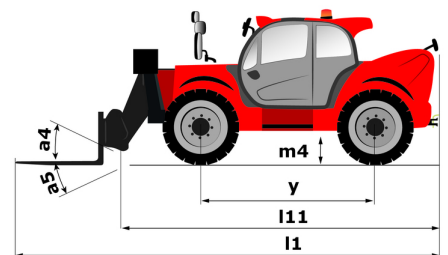
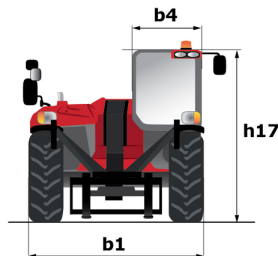
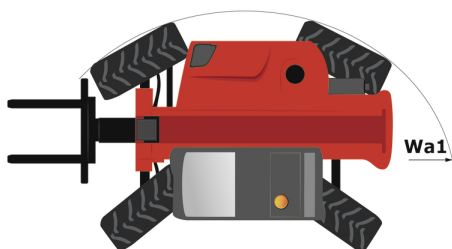
OXYGEN



 **MANITOU**
HANDLING YOUR WORLD

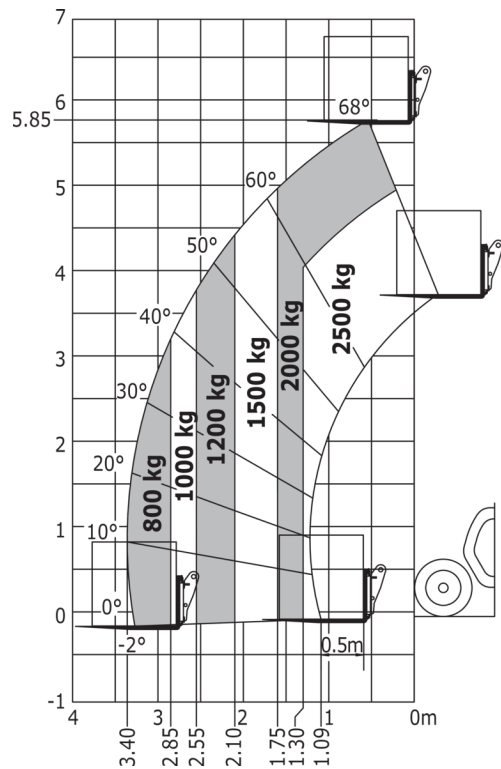
Kapazität		Metrisch
Max. Tragkraft		2500 kg
Max. Hubhöhe		5.85 m
Max. Reichweite		3.36 m
Ausbrechkraft mit Schaufel		3770 daN
Gewicht und Reifengröße		
Gesamtlänge mit Gabelträger	l11	3.83 m
Länge bis zur Vorderseite der Gabeln	l2	3.89 m
Gesamtlänge mit Gabeln	l1	5.09 m
Gesamtbreite	b1	1.81 m
Gesamthöhe	h17	1.92 m
Radstand	y	2.30 m
Bodenfreiheit	m4	0.33 m
Gesamtbreite der Kabine	b4	0.80 m
Aufwärtsneigewinkel	a4	12 °
Abwärtsneigewinkel	a5	117 °
Wenderadius (über Räder)	Wa1	3.31 m
Gewicht		4755 kg
Bereifung		Pneumatisch
Reifenmodelle		CAMSO SKS532 12-16.5
Gabeln Länge / Gabeln Breite / Gabelquerschnitt	l / e / s	1200 mm x 125 mm x 45 mm
Leistung		
Heben		11.10 s
Senken		8 s
Teleskop ausfahren		7.70 s
Teleskop Einfahren		7.40 s
Ankippen		4.45 s
Auskippen		4.30 s
Motor		
Max. Drehmoment		200 Nm
Zugkraft		2090 daN
Motor/Batterie		
Nennleistung des Elektromotors		20 kW
Hydraulische-Motorleistung		13 kW
Batterietechnologie		Lithium-ion
Batteriekapazität		35500 Ah
Batterieenergie		35 kWh
Ladegerät Leistung / Phase / Stromtyp		3 kW / Single-phase or three-phase / AC
Batterie / Batteriekapazität		100 V / 35500 Ah
12V Batteriekapazität		75 Ah
Getriebe		
Getriebetyp		elektrisch
Anzahl der Gänge (vorwärts / rückwärts)		1 / 1
Max. Fahrgeschwindigkeit		20 km/h
Parkbremse		Hydraulische Federentriegelung SAHR
Festellbremse		Haudraulik
Hydraulisch		
Typ Hydraulikpumpe		Zahnradpumpe
Hydraulikfördermenge / Hydraulikfördermenge - Hydraulikdruck		94 l/min-235 bar
Tankkapazität		
Hydrauliköl		80 l
Lärm und Vibrationen		
Geräuschpegel im Fahrerstand (LpA)		72 dB
Umgebungsgeräusch (LwA)		92 dB
Schwingungsbelastung Hand/Arm		< 2.50 m/s ²
Sonstiges		
Lenkräder (vorne / hinten)		2 / 2
Antriebsräder (vorne / hinten)		2 / 2

MT 625 e - Maßzeichnung



MT 625 e - Traglasttabellen

Maschine auf Rädern mit Gabelzinken



Ausstattung

Standard

- 12Volt Stromanschluss
- Akustische Warnung bei rückwärtsfahrt
- Batterie Hauptschalter
- Dachscheibenwischer
- Heckscheibenwischer
- Heizung
- Hydraulikleitung Anbaugerät
- LED Arbeitsscheinwerfer hinten an Kabine (x 2)
- LED vorne Straßenbeleuchtung
- LED-Arbeitsscheinwerfer vorne am Fahrerhaus (x2)
- Onboard charger - 3kW AC_MT
- Sonnenblende Windschutzscheibe
- Suspension Seat - Mechanical
- Verstell- und teleskopierbare Lenksäule

Optional

- 12V-Stromversorgung auf der Oberseite des Auslegers (am festen Teil)
- Dokumentenfach
- Geschwindigkeitsbegrenzer
- Heizbare Heckscheibe
- Luftgefederter Stoffsitz - GRAMMER
- Manuelle Klimaanlage
- On-board quick charger 9kW
- Rundumleuchte
- Telefon Unterstützung / Support
- Tuner Autoradio - 50W

**Hauptsitz**

B.P. 249 - 430 rue de l'Aubinière

44150 Ancenis Cedex - France

Tel: +33 (0)2 40 09 10 11 - Fax: +33 (0)2 40 09 10 97

www.manitou.com

Diese Publikation enthält eine Beschreibung der Konfigurationsvarianten und Optionen für Manitou-Produkte, die je nach Ausstattung unterschiedlich sein können. Die in dieser Broschüre vorgestellten Ausstattungen können Teil einer Serie, als Option erhältlich oder je nach Ausführung nicht verfügbar sein. Manitou behält sich das Recht vor, die beschriebenen und dargestellten Spezifikationen jederzeit und ohne Vorankündigung zu ändern. Die angegebenen Spezifikationen sind für den Hersteller nicht bindend. Für weitere Einzelheiten wenden Sie sich bitte an Ihren Manitou-Händler. Es handelt sich nicht um ein vertraglich bindendes Dokument. Die Darstellung der Produkte ist vertraglich nicht bindend. Die Liste der Spezifikationen ist nicht vollständig. Die Logos sowie die visuelle Identität des Unternehmens sind Eigentum von Manitou und dürfen nicht ohne Genehmigung verwendet werden. Alle Rechte vorbehalten. Die in dieser Broschüre enthaltenen Fotos und Diagramme werden nur zu Anschauungs- und Informationszwecken zur Verfügung gestellt.

MANITOU BF SA - Gesellschaft mit beschränkter Haftung mit Verwaltungsrat - Aktienkapital: 39 668 399 Euro - 857 802 508 RCS Nantes