

Fiche technique :

MT 625 E

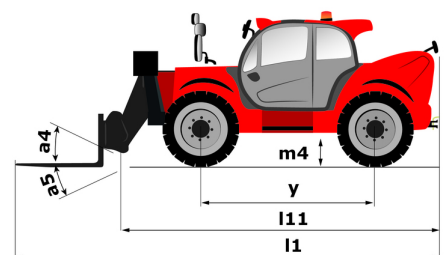
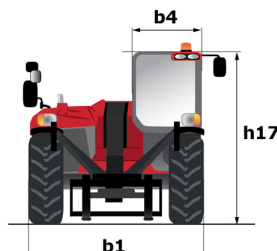
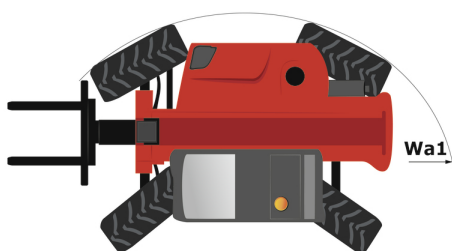
OXYGEN



 **MANITOU**
HANDLING YOUR WORLD

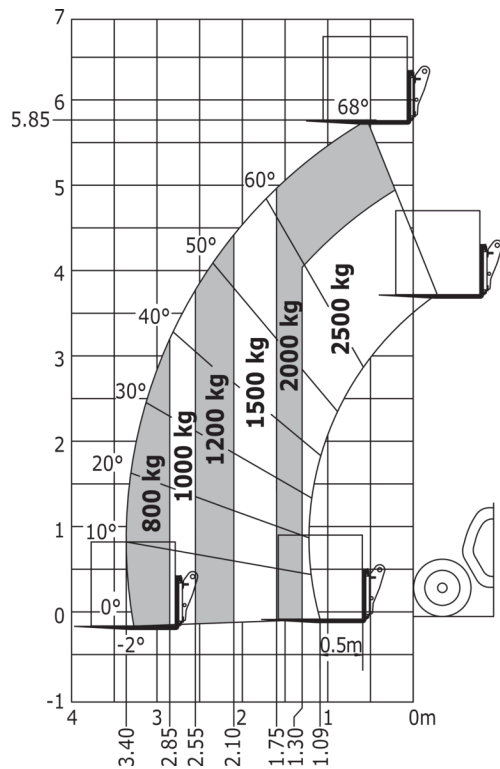
| Capacités | | Métrique |
|--|-----------|--|
| Capacité max. | | 2500 kg |
| Hauteur de levage max. | | 5.85 m |
| Déport max. | | 3.36 m |
| Effort d'arrachement au godet | | 3770 daN |
| Poids et dimensions | | |
| Longueur hors tout au tablier | l11 | 3.83 m |
| Longueur au talon des fourches | l2 | 3.89 m |
| Longueur hors-tout (avec fourches) | l1 | 5.09 m |
| Largeur hors tout | b1 | 1.81 m |
| Hauteur hors tout | h17 | 1.92 m |
| Empattement | y | 2.30 m |
| Garde au sol | m4 | 0.33 m |
| Largeur hors tout cabine | b4 | 0.80 m |
| Angle de cavage | a4 | 12 ° |
| Angle de déversement | a5 | 117 ° |
| Rayon de braquage (extérieur roues) | Wa1 | 3.31 m |
| Poids | | 4755 kg |
| Type de roues | | Pneumatique |
| Pneus standards | | CAMSO SKS532 12-16.5 |
| Longueur de fourches / Largeur de fourches / Section de fourches | l / e / s | 1200 mm x 125 mm x 45 mm |
| Performances | | |
| Levage | | 11.10 s |
| Descente | | 8 s |
| Sortie de télescope | | 7.70 s |
| Rentrée de télescope | | 7.40 s |
| Cavage | | 4.45 s |
| Déversement | | 4.30 s |
| Moteur | | |
| Couple max. | | 200 Nm |
| Effort de traction en charge | | 2090 daN |
| Moteur/batterie | | |
| Puissance du moteur électrique | | 20 kW |
| Puissance moteur hydraulique | | 13 kW |
| Technologie batterie | | Lithium-ion |
| Capacité de la batterie | | 35500 Ah |
| Énergie batterie | | 35 kWh |
| Puissance du chargeur / Phase / Type de courant | | 3 kW / Monophasé ou triphasé / AC |
| Circuit électrique | | |
| Tension batterie / Capacité de la batterie | | 100 V / 35500 Ah |
| Capacité batterie 12V | | 75 Ah |
| Transmission | | |
| Type de transmission | | Électrique |
| Nombre de vitesses (avant / arrière) | | 1 / 1 |
| Vitesse de déplacement max. | | 20 km/h |
| Frein de parking | | Déclenchement hydraulique à ressort SAHR |
| Frein de service | | Hydraulique |
| Hydraulique | | |
| Type de pompe hydraulique | | Pompe à engrenage |
| Débit hydraulique / Pression hydraulique | | 94 l/min-235 bar |
| Capacités des réservoirs | | |
| Huile hydraulique | | 80 l |
| Bruit et vibration | | |
| Bruit au poste de conduite (LpA) | | 72 dB |
| Bruit à l'environnement (LwA) | | 92 dB |
| Vibration sur l'ensemble mains/bras | | < 2.50 m/s ² |
| Divers | | |
| Roues directrices (avant / arrière) | | 2 / 2 |
| Roues motrices (avant / arrière) | | 2 / 2 |

MT 625 e - Schémas d'encombrement



MT 625 e - Abaques

Machine sur pneus avec fourches



Équipements

Standard

- Avertisseur sonore sur marche arrière
- Chargeur embarqué 3kw AC_MT
- Chauffage
- Colonne de direction réglable et télescopique
- Coupe batterie
- Essuie-glace arrière
- Essuie-glace de toit
- Feux de route à LED avant
- Ligne hydraulique pour l'accessoire
- Pare-soleil de pare-brise
- Phares de travail arrière à LED sur cabine (x2)
- Phares de travail avant à LED sur cabine (x2)
- Port d'alimentation 12Volt
- Siège à suspension - mécanique

Optionnel

- Alimentation 12 V en haut du pied de la flèche
- Autoradio tuner (50 W)
- Chargeur rapide embarqué 9kW
- Climatisation manuelle
- Gyrophare plat à LED
- Limiteur de vitesse
- Porte-documents
- Siège tissu suspension pneumatique - GRAMMER
- Support téléphone
- Vitre arrière avec dégivrage



 **MANITOU**
HANDLING YOUR WORLD

Siège Social

B.P. 249 - 430 rue de l'Aubinière

44150 Ancenis Cedex - France

Tel: +33 (0)2 40 09 10 11 - Fax: +33 (0)2 40 09 10 97

www.manitou.com



Cette publication présente le descriptif des versions et possibilités de configuration des produits Manitou qui peuvent différer en équipement. Les équipements présentés dans cette brochure peuvent être de série, en option, ou non disponibles suivant les versions. Manitou se réserve le droit, à tout moment et sans préavis, de modifier les spécifications décrites et représentées. Les spécifications portées n'engagent pas le constructeur. Pour plus de détails, contactez votre concessionnaire Manitou. Document non contractuel. Présentation des produits non contractuelle. Liste des spécifications non exhaustive. Les logos ainsi que l'identité visuelle de l'entreprise sont la propriété de Manitou et ne peuvent être utilisés sans autorisation. Tous droits réservés. Les photos et schémas contenus dans la présente brochure ne sont fournis qu'à des fins de consultation et à titre indicatif.

Manitou BF SA - Société anonyme à conseil d'administration - Capital social : 39 668 399 euros - 857 802 508 RCS Nantes