

Fiche technique :

MT 625 E

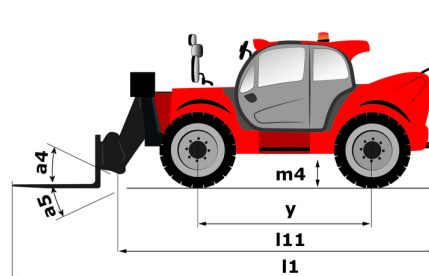
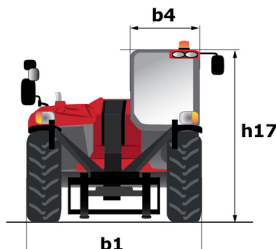
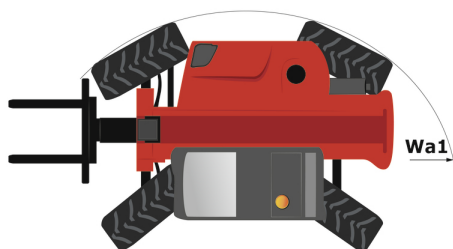
OXYGEN



 **MANITOU**
HANDLING YOUR WORLD

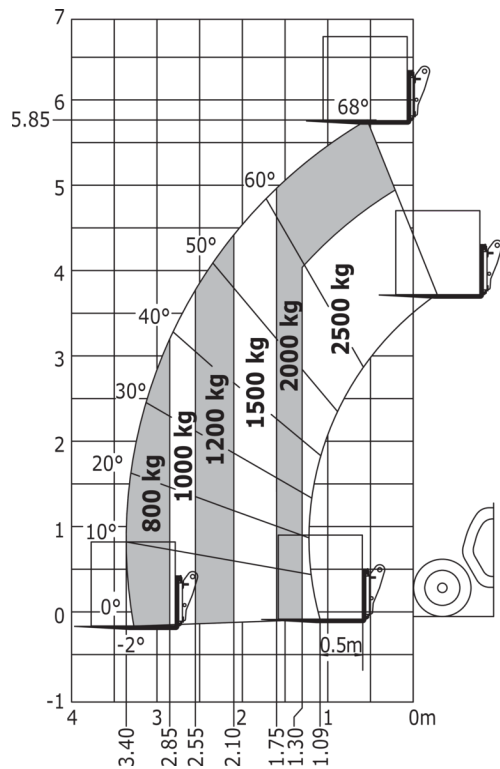
Capacités		Métrique
Capacité max.		2500 kg
Hauteur de levage max.		5.85 m
Déport max.		3.36 m
Effort d'arrachement au godet		3770 daN
Poids et dimensions		
Longueur hors tout au tablier	l11	3.83 m
Longueur au talon des fourches	l2	3.89 m
Longueur hors-tout (avec fourches)	l1	5.09 m
Largeur hors tout	b1	1.81 m
Hauteur hors tout	h17	1.92 m
Empattement	y	2.30 m
Garde au sol	m4	0.33 m
Largeur hors tout cabine	b4	0.80 m
Angle de cavage	a4	12 °
Angle de déversement	a5	117 °
Rayon de braquage (extérieure roues)	Wa1	3.31 m
Poids		4755 kg
Type de roues		Pneumatique
Pneus standards		CAMSO SKS532 12-16.5
Longueur de fourches / Largeur de fourches / Section de fourches	l / e / s	1200 mm x 125 mm x 45 mm
Performances		
Levage		11.10 s
Descente		8 s
Sortie de télescope		7.70 s
Rentrée de télescope		7.40 s
Cavage		4.45 s
Déversement		4.30 s
Moteur		
Couple max.		200 Nm
Effort de traction en charge		2090 daN
Moteur/batterie		
Puissance du moteur électrique		20 kW
Puissance moteur hydraulique		13 kW
Technologie batterie		Lithium-ion
Capacité de la batterie		35500 Ah
Énergie batterie		35 kWh
Puissance du chargeur / Phase / Type de courant		3 kW / Monophasé ou triphasé / AC
Circuit électrique		
Tension batterie / Capacité de la batterie		100 V / 35500 Ah
Capacité batterie 12V		75 Ah
Transmission		
Type de transmission		Électrique
Nombre de vitesses (avant / arrière)		1 / 1
Vitesse de déplacement max.		20 km/h
Frein de parking		Déclenchement hydraulique à ressort SAHR
Frein de service		Hydraulique
Hydraulique		
Type de pompe hydraulique		Pompe à engrenage
Débit hydraulique / Pression hydraulique		94 l/min-235 bar
Capacités des réservoirs		
Huile hydraulique		80 l
Bruit et vibration		
Bruit au poste de conduite (LpA)		72 dB
Bruit à l'environnement (LwA)		92 dB
Vibration sur l'ensemble mains/bras		< 2.50 m/s ²
Divers		
Roues directrices (avant / arrière)		2 / 2
Roues motrices (avant / arrière)		2 / 2

MT 625 e - Schémas d'encombrement



MT 625 e - Abaques

Machine sur pneus avec fourches



Équipements

Standard

Avertisseur sonore sur marche arrière

Chargeur embarqué 3kw AC_MT

Chauffage

Colonne de direction réglable et télescopique

Coupe batterie

Essuie-glace arrière

Essuie-glace de toit

Feux de route à LED avant

Ligne hydraulique pour l'accessoire

Pare-soleil de pare-brise

Phares de travail arrière à LED sur cabine (x2)

Phares de travail avant à LED sur cabine (x2)

Port d'alimentation 12Volt

Siège à suspension - mécanique

Optionnel

Alimentation 12 V en haut du pied de la flèche

Autoradio tuner (50 W)

Chargeur rapide embarqué 9kW

Climatisation manuelle

Gyrophare plat à LED

Limiteur de vitesse

Porte-documents

Siège tissu suspension pneumatique - GRAMMER

Support téléphone

Vitre arrière avec dégivrage



Siège Social

B.P. 249 - 430 rue de l'Aubinière

44150 Ancenis Cedex - France

Tel: +33 (0)2 40 09 10 11 - Fax: +33 (0)2 40 09 10 97

www.manitou.com



Cette publication présente le descriptif des versions et possibilités de configuration des produits Manitou qui peuvent différer en équipement. Les équipements présentés dans cette brochure peuvent être de série, en option, ou non disponibles suivant les versions. Manitou se réserve le droit, à tout moment et sans préavis, de modifier les spécifications décrites et représentées. Les spécifications portées n'engagent pas le constructeur. Pour plus de détails, contactez votre concessionnaire Manitou. Document non contractuel. Présentation des produits non contractuelle. Liste des spécifications non exhaustive. Les logos ainsi que l'identité visuelle de l'entreprise sont la propriété de Manitou et ne peuvent être utilisés sans autorisation. Tous droits réservés. Les photos et schémas contenus dans la présente brochure ne sont fournis qu'à des fins de consultation et à titre indicatif.

Manitou BF SA - Société anonyme à conseil d'administration - Capital social : 39 668 399 euros - 857 802 508 RCS Nantes