

Scheda tecnica :

# MT 625 E

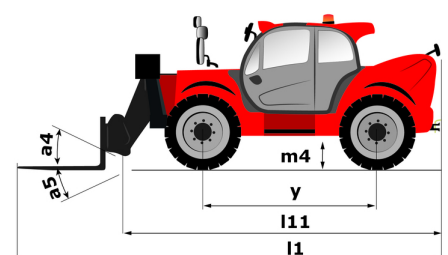
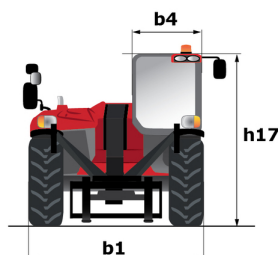
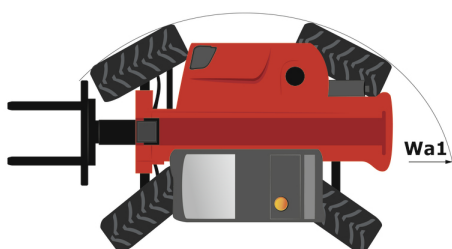
OXYGEN



 **MANITOU**  
HANDLING YOUR WORLD

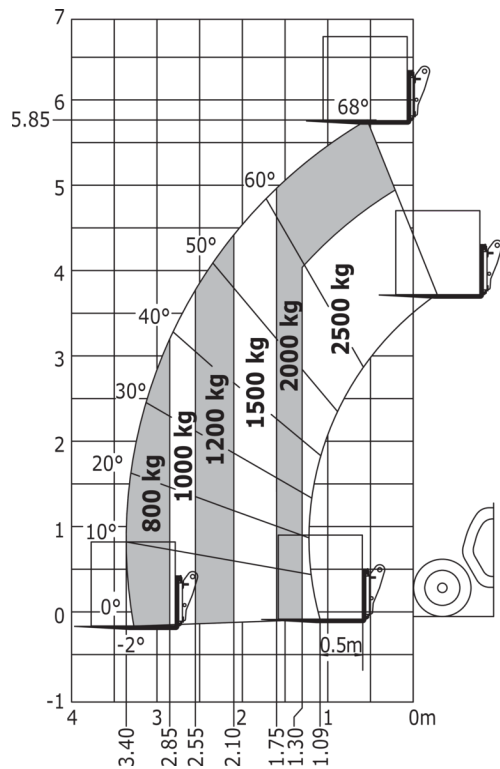
Capacità		Metrico
Portata massima		2500 kg
Altezza massima di sollevamento		5.85 m
Sbraccio massimo		3.36 m
Forza di strappo con benna		3770 daN
Peso e dimensioni		
Lunghezza al portaforche	l11	3.83 m
Lunghezza al piano forche	l2	3.89 m
Lunghezza (con forche)	l1	5.09 m
Larghezza	b1	1.81 m
Altezza	h17	1.92 m
Interasse	y	2.30 m
Altezza libera dal suolo	m4	0.33 m
Larghezza cabina	b4	0.80 m
Angolo di inclinazione verso l'alto	a4	12 °
Angolo di inclinazione in avanti	a5	117 °
Raggio di sterzata (esterno ruote)	Wa1	3.31 m
Peso		4755 kg
Tipo di ruote		Gomme pneumatiche antitraccia
Modelli di pneumatici		CAMSO SKS532 12-16.5
Lunghezza forche / Larghezza forche / Sezione forche	l / e / s	1200 mm x 125 mm x 45 mm
Performance		
Sollevamento		11.10 s
Abbassamento		8 s
Uscita sfilo		7.70 s
Rientro sfilo		7.40 s
Inclinazione verso l'alto		4.45 s
Inclinazione verso il basso		4.30 s
Motore		
Coppia massima		200 Nm
Forza di trazione		2090 daN
Motore/batteria		
Potenza nominale motore elettrico		20 kW
Potenza motore idraulico		13 kW
Tecnologia della batteria		Lithium-ion
Capacità batteria		35500 Ah
Potenza della batteria		35 kWh
Potenza del caricabatterie / Fase / Tipo di corrente		3 kW / Monofase o trifase / AC
Circuito Elettrico		
Batteria / Capacità batteria		100 V / 35500 Ah
12V Capacità batteria		75 Ah
Trasmissione		
Tipo di trasmissione		Elettrico
Numero di marce (avanti / indietro)		1 / 1
Max. travel speed		20 km/h
Freno stazionamento		Rilascio idraulico della molla (SAHR)
Freno di servizio		Idraulico
Idraulico		
Tipo di pompa		Pompa ad ingranaggi
Portata idraulica / Pressione idraulica		94 l/min-235 bar
Capacità del serbatoio		
Olio idraulico		80 l
Rumore e vibrazione		
Rumorosità al posto di guida (LpA)		72 dB
Rumorosità nell'ambiente (LwA)		92 dB
Vibrazione sul gruppo complesso mani/braccia		< 2.50 m/s <sup>2</sup>
Varie		
Ruote direttrici (anteriori / posteriori)		2 / 2
Ruote motrici (anteriori / posteriori)		2 / 2

## MT 625 e - Disegno quotato



## MT 625 e - Diagramma di carico

### Macchina su pneumatici con forche



## Allestimento

### Standard

12Volt Porta di alimentazione a volt

Avisatore acustico di retromarcia

Fari di lavoro posteriori a LED su cabina (X2)

Heating

Linea idraulica dell'accessorio

Luci di lavoro anteriori a LED sulla cabina (x2)

Luci stradali a LED anteriori

Onboard charger - 3kW AC\_MT

Parasole del parabrezza

Piantone dello sterzo regolabile e telescopica

Stacca batteria

Suspension Seat - Mechanical

Tergicristallo sul tettuccio

Tergicristallo posteriore

### Opzionale

12V electric supply on the top of the boom (on fixed part)

Girofaro ribassato a LED

Lunotto posteriore con sbrinamento

Manual air conditioning

On-board quick charger 9kW

Portadocumenti

Sedile in tessuto a sospensione pneumatica - GRAMMER

Speed limiter

Supporto telefono

Tuner autoradio (50 W)



 **MANITOU**  
**HANDLING YOUR WORLD**

Sede centrale

MANITOU ITALIA Srl

Via Cristoforo Colombo 2, Loc. Cavazzona - 41013 CASTELFRANCO EMILIA (MO)

Tel: 059.95.98.11 - Fax 059.95.98.65

[www.manitou.com](http://www.manitou.com)



Questa pubblicazione presenta la descrizione delle versioni e delle possibilità di configurazione dei prodotti Manitou, che possono differire per attrezzature. Gli allestimenti presentati nel presente opuscolo possono essere di serie, optional o non disponibili, a seconda delle versioni. Manitou si riserva il diritto di modificare, in qualsiasi momento e senza alcun preavviso, le specifiche tecniche descritte e rappresentate. Le specifiche indicate non rappresentano alcun obbligo per il costruttore. Per maggiori dettagli, rivolgersi al proprio concessionario Manitou. Documento non contrattuale. Elenco delle specifiche non esaustivo. I loghi nonché l'identità visiva dell'azienda sono di proprietà di Manitou e non possono essere utilizzati senza autorizzazione. Tutti i diritti riservati. Le immagini e gli schemi contenuti nel presente opuscolo sono forniti esclusivamente a fini di consultazione e a titolo indicativo.

Manitou BF SA - Società anonima con consiglio di amministrazione. Capitale sociale: 39,668,399 euro - 857 802 508 RCS Nantes