

Technische fiche :

MT 625 E

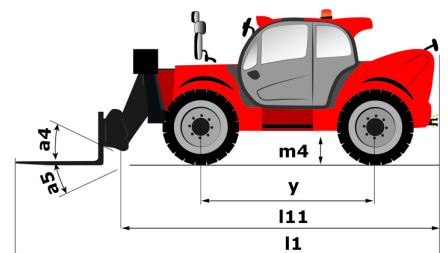
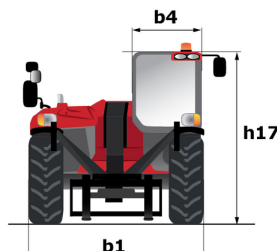
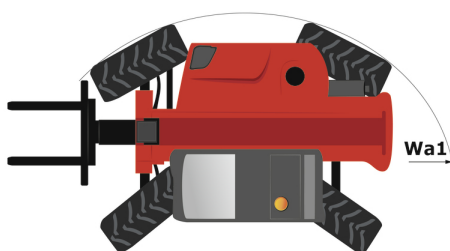
OXYGEN



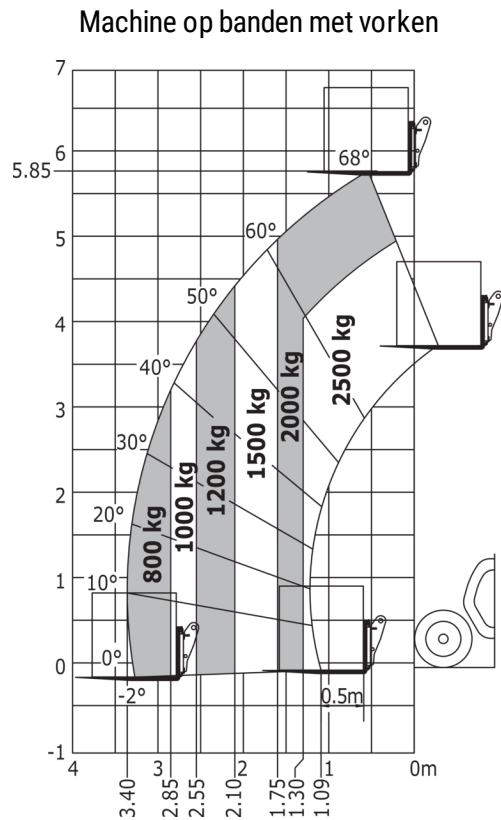
 **MANITOU**
HANDLING YOUR WORLD

Hoedanigheid		Metrisch
Max. capaciteit		2500 kg
Max. hijshoogte		5.85 m
Max. bereik		3.36 m
Lostrekkracht aan de bak		3770 daN
Gewicht en afmetingen		
Totale lengte aan het schutbord	l11	3.83 m
Lengte tot voorzijde van de vorken	l2	3.89 m
Overall length (with forks)	l1	5.09 m
Totale breedte	b1	1.81 m
Totale hoogte	h17	1.92 m
Wielbasis (y)	y	2.30 m
Bodemvrijheid machine	m4	0.33 m
Totale breedte cabine	b4	0.80 m
Graafhoek	a4	12 °
Storhoek	a5	117 °
Draaistraal (buitenkant wielen)	Wa1	3.31 m
Gewicht		4755 kg
Uitrusting banden		Pneumatisch
Modellen banden		CAMSO SKS532 12-16.5
Lengte vorken / Breedte vorken / Vorkgedeelte	l / e / s	1200 mm x 125 mm x 45 mm
Prestatie		
Heffen		11.10 s
Verlagen		8 s
Uitschuiven uitschuifbare arm		7.70 s
Intrekken uitschuifbare arm		7.40 s
Graven		4.45 s
Storten		4.30 s
Motor		
Max. koppel		200 Nm
Trekkracht		2090 daN
Motor/accu		
Vermogen van de elektrische motor		20 kW
Vermogen hydraulische motor		13 kW
Batterij technologie		Lithium-ion
Batterij capaciteit		35500 Ah
Batterij vermogen		35 kWh
Voeding lader / Fase / Type stroom		3 kW / Eén- of driefasig / AC
Elektrisch circuit		
Batterij / Batterij capaciteit		100 V / 35500 Ah
12V Batterij capaciteit		75 Ah
Transmissie		
Type		Electrical
Aantal versnellingen (vooruit / achteruit)		1 / 1
Max. travel speed		20 km/h
Handrem		Hydraulische veerontgrendeling SAHR
Bedrijfsrem		Hydraulisch
Hydraulisch		
Pomptype		Tandwielpompe
Hydraulisch debiet / Hydraulische druk		94 l/min-235 bar
Tankinhoud		
Hydraulische olie		80 l
Geluid en trillingen		
Lawaai op de bestuurdersplaats (LpA)		72 dB
Lawaai in de omgeving (LwA)		92 dB
Trillingen op het geheel handen/armen		< 2.50 m/s ²
Diverse		
Stuurwielen (voor / achter)		2 / 2
Aandrijfwielen (voor / achter)		2 / 2

MT 625 e - Tekening met afmetingen



MT 625 e - Lastendiagram



Uitrusting

Standaard

- 12Volt voedingspoort
- Achtereitwisser
- Afsluiting van de batterij
- Audiowaarschuwing bij achteruitrijdende bewegingen
- Dakwisser
- Heating
- Hydraulische leiding hulpstuk
- LED rear work lights on cab (x2)
- LED-werklampen vooraan op cabine (x2)
- Onboard charger - 3kW AC_MT
- Suspension Seat - Mechanical
- Verstelbare en telescopische stuurkolom
- Windscreen sun visor
- led wegverlichting vooraan

Optioneel

- 12V electric supply on the top of the boom (on fixed part)
- Dubbelwerkende hydraulische oppikoppeling hoge positie
- Luchtgeveerde stoffen stoel - GRAMMER
- Manual air conditioning
- On-board quick charger 9kW
- Phone support
- Plat geleid roterend baken
- Rear window with de-icing
- Speed limiter
- Tuner car radio (50 W)



 **MANITOU**
HANDLING YOUR WORLD

Hoofdkantoor

B.P. 249 - 430 rue de l'Aubinière

44150 Ancenis Cedex - Frankrijk

Tel.: 00 33 (0)2 40 09 10 11 - Fax: 00 33 (0)2 40 09 10 97

www.manitou.com



Deze brochure beschrijft versies en configuratie-opties voor Manitou-producten die met verschillende apparatuur kunnen worden uitgerust. De uitrusting die in deze brochure wordt beschreven, kan standaard, optioneel of niet leverbaar zijn, afhankelijk van de uitvoering. Manitou behoudt zich het recht voor om de weergegeven en beschreven specificaties op elk moment en zonder kennisgeving vooraf te wijzigen. De fabrikant is niet aansprakelijk voor de gegeven specificaties. Neem voor meer informatie contact op met uw Manitou-dealer. Niet-contractueel document. De productbeschrijvingen kunnen afwijken van de werkelijke producten. De lijst met specificaties is niet allesomvattend. De logo's en visuele identiteit van het bedrijf zijn eigendom van Manitou en mogen niet zonder toestemming worden gebruikt. Alle rechten voorbehouden. De foto's en diagrammen in deze brochure zijn uitsluitend bedoeld voor raadpleging en informatie.

MANITOU BF SA - Naamloze vennootschap met raad van bestuur - Aandeelkapitaal: 39.668.399 euro - 857 802 508 RCS Nantes