

Karta danych technicznych :

# MT 625 E

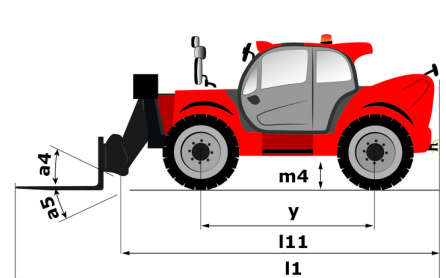
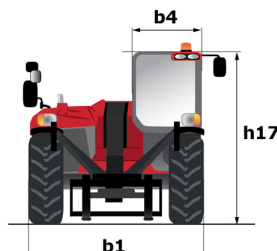
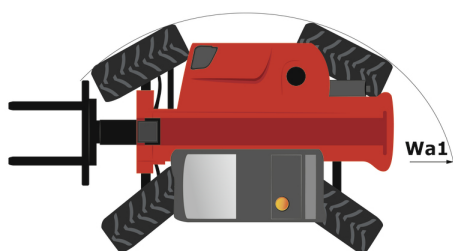
OXYGEN



 **MANITOU**  
HANDLING YOUR WORLD

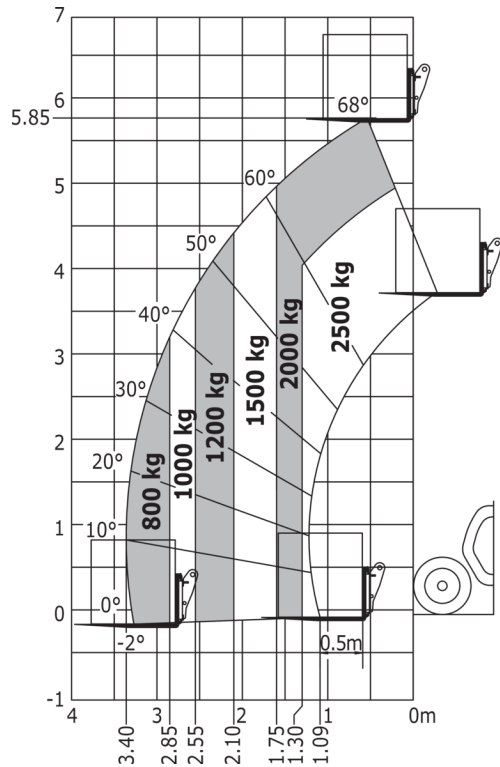
Pojemność		Metyczny
Udźwig max.		2500 kg
Max. wysokość podnoszenia		5.85 m
Wysięg max.		3.36 m
Siła skrawania z łyżką		3770 daN
Waga i wymiary		
Długość całkowita do karetki	l11	3.83 m
Długość do czoła wideł	l2	3.89 m
Długość całkowita (z widłami)	l1	5.09 m
Szerokość całkowita	b1	1.81 m
Wysokość całkowita	h17	1.92 m
Rozstaw osi	y	2.30 m
Prześwit	m4	0.33 m
Szerokość całkowita kabiny	b4	0.80 m
Kąt nabierania	a4	12 °
Kąt wysypu	a5	117 °
Zewnętrzny promień skrętu (po krawędziach opon)	Wa1	3.31 m
Masa całkowita		4755 kg
Typ ogumienia		Pneumatyczne
Ogumienie standardowe		CAMSO SKS532 12-16.5
Długość wideł / Szerokość wideł / Przekrój wideł	l / e / s	1200 mm x 125 mm x 45 mm
Wydajność		
Podnoszenie		11.10 s
Opuszczanie		8 s
Wysuwanie teleskopu		7.70 s
Wsuw teleskopu		7.40 s
Nabieranie		4.45 s
Wysyp		4.30 s
Silnik		
Max. moment obrotowy		200 Nm
Siła uciągu (z obciążeniem)		2090 daN
Silnik/Bateria		
Moc znamionowa silnika elektrycznego		20 kW
Moc silnika hydraulicznego		13 kW
Rodzaj baterii		Lithium-ion
Pojemność baterii		35500 Ah
Moc baterii		35 kWh
Moc ładowarki / faza / Rodzaj prądu		3 kW / Jednofazowy lub trójfazowy / AC
Obwód elektryczny		
Akumulator / Pojemność baterii		100 V / 35500 Ah
12V Pojemność baterii		75 Ah
Transmisja		
Typ przekładni		Elektryczny
Liczba biegów (do przodu / tyłu)		1 / 1
Prędkość maksymalna		20 km/h
Hamulec postojowy		Hydrauliczne zwalnianie sprężynySAHR
Hamulec serisowy		Hydrauliczny
hydrauliczny		
Typ pompy hydraulicznej		Pompa zębata
Przepływ / Ciśnienie hydrauliki		94 l/min-235 bar
Pojemność zbiornika		
Olej hydrauliczny		80 l
Hałas i wibracje		
Hałas na stanowisku operatora (LpA)		72 dB
Hałas na zewnątrz (LwA)		92 dB
Wibracje przenoszone na ręce/ramiona		< 2.50 m/s <sup>2</sup>
Pozostałe		
Koła skrętne (przód / tył)		2 / 2
Koła napędzane (przód / tył)		2 / 2

### MT 625 e - Rysunek wymiarowy



## MT 625 e - Wykresy obciążenia

### Maszyna na oponach, z widłami



## Wyposażenie

### Standard

12Volt Port zasilania  
 Heating  
 Linia hydrauliczna osprzętu  
 Onboard charger - 3kW AC\_MT  
 Przednie światła robocze LED na kabinie (x2)  
 Przesłona przeciwsłoneczna szyby przedniej  
 Regulowana i teleskopowa kolumna kierownicza  
 Suspension Seat - Mechanical  
 Sygnalizator dźwiękowy cofania  
 Wycieraczka dachowa  
 Wycieraczka tylna  
 Wylłącznik akumulatora  
 przednie światła drogowe LED  
 tylne światła robocze LED na kabinie (x2)

### Opcjonalny

Fotel materiałowy z zawieszeniem pneumatycznym - GRAMMER  
 Klimatyzacja ręczna  
 Ogranicznik prędkości 10 km/h  
 On-board quick charger 9kW  
 Płaski obrotowy "kogut" LED  
 Radio samochodowe (50W)  
 Schowek na dokumenty  
 Uchwyt na telefon  
 Zasilanie elektryczne 12 V na końcu wysięgnika (na części nieruchomej)  
 podgrzewana tylna szyba



# **MANITOU** **HANDLING YOUR WORLD**

## Siedziba główna

B.P. 249 - 430 rue de l'Aubinière

44150 Ancenis Cedex - France

Tel: +33 (0)2 40 09 10 11 - Fax: +33 (0)2 40 09 10 97

[www.manitou.com](http://www.manitou.com)



Niniejsza publikacja opisuje wersje i możliwości konfiguracji produktów Manitou, które mogą różnić się wyposażeniem. Wyposażenie przedstawione w niniejszej broszurze może być standardowe, opcjonalne lub niedostępne w zależności od wersji. Manitou zastrzega sobie prawo do zmiany opisanych i przedstawionych specyfikacji w dowolnym momencie bez uprzedzenia. Przedstawione specyfikacje nie są wiążące dla producenta. Aby uzyskać więcej szczegółów, należy skontaktować się z dealerm Manitou. Dokument niebędący umową. Prezentacja i wizualizacje produktów nie są umowne. Loga i identyfikacja wizualna firmy są własnością Manitou i nie mogą być wykorzystywane bez zgody. Wszelkie prawa zastrzeżone. Zdjęcia i schematy zawarte w niniejszej broszurze służą wyłącznie celom poglądowym.  
Manitou BF SA - Spółka akcyjna z Radą Dyrektorów - Kapitał zakładowy: 39 668 399 euro - 857 802 508 RCS Nantes