

Ficha técnica :

MT 625 E

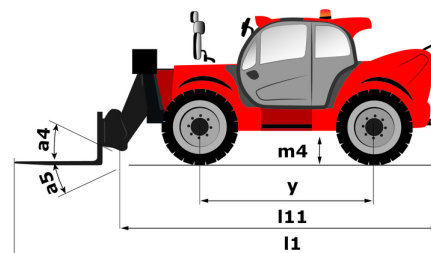
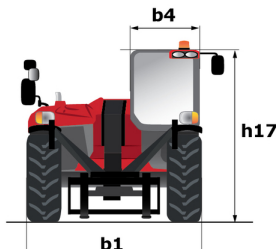
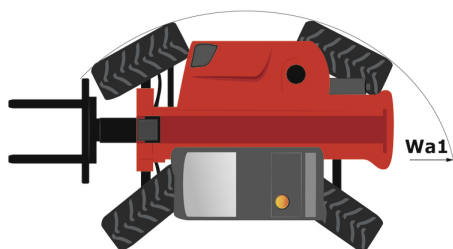
OXYGEN



 **MANITOU**
HANDLING YOUR WORLD

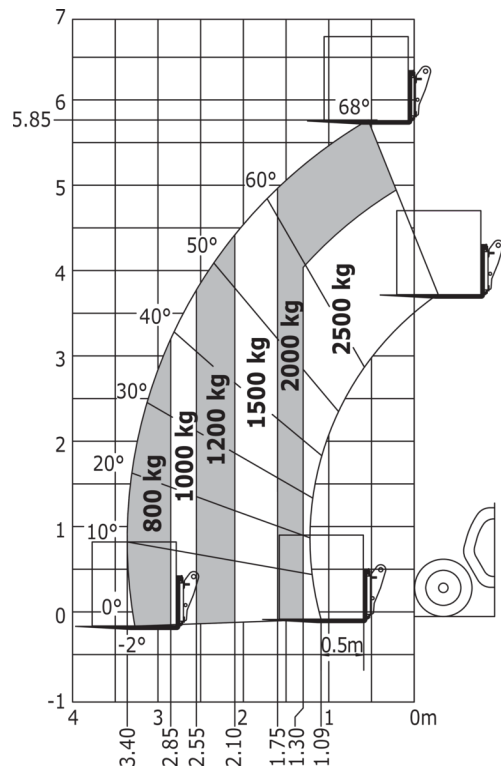
Capacidade		Métrico
Capacidade máx.		2500 kg
Altura de elevação máx.		5.85 m
Alcance máx.		3.36 m
Força de arranque com balde		3770 daN
Peso e dimensões		
Comprimento total ao quadro porta-garfos	l11	3.83 m
Comprimento até à face dos garfos	l2	3.89 m
Comprimento total (com garfos)	l1	5.09 m
Largura total	b1	1.81 m
Altura total	h17	1.92 m
Distância entre eixos	y	2.30 m
Distância ao solo	m4	0.33 m
Largura total da cabina	b4	0.80 m
Ângulo de inclinação	a4	12 °
Ângulo de descarga	a5	117 °
Raio de viragem exterior (exterior rodas)	Wa1	3.31 m
Peso		4755 kg
Tipo de rodas		Pneumático
Pneus standard		CAMSO SKS532 12-16.5
Comprimento dos garfos / Largura dos garfos / Secção do garfo	l / e / s	1200 mm x 125 mm x 45 mm
Atuação		
Elevação		11.10 s
Descida		8 s
Extensão telescópico		7.70 s
Retração		7.40 s
Escavação		4.45 s
Descarga		4.30 s
Motor		
Binário máx.		200 Nm
Esforço de tração		2090 daN
Motor/Bateria		
Potência nominal do motor elétrico		20 kW
Potência do motor hidráulico		13 kW
Tecnologia de bateria		Iões de lítio
Capacidade de carga		35500 Ah
Energia da bateria		35 kWh
Potência do carregador / Fase / Tipo de corrente		3 kW / Monofásico ou trifásico / AC
Circuito elétrico		
Bateria / Capacidade de carga		100 V / 35500 Ah
12V Capacidade de carga		75 Ah
Transmissão		
Tipo de transmissão		Elétrica
Número de velocidades (para a frente / marcha-atrás)		1 / 1
Velocidade máxima de deslocação		20 km/h
Travão de estacionamento		Liberação hidráulica da mola SAHR
Travão de serviço		Travão de serviço - Hidráulico
Hidráulico		
Tipo de bomba hidráulica		Bomba de engrenagem
Débito hidráulico / Pressão hidráulica		94 l/min-235 bar
Capacidade do tanque		
Óleo hidráulico		80 l
Ruído e vibração		
Ruído no posto de condução (LpA)		72 dB
Ruído ambiente (LwA)		92 dB
Vibração em mãos e braços		< 2.50 m/s ²
Diversos		
Rodas direcionais (dianteira / traseira)		2 / 2
Rodas de tração (dianteira / traseira)		2 / 2

MT 625 e - Esquemas dimensionais



MT 625 e - Diagramas de carga

Máquina sobre rodas com garfos



Equipamentos

Standard

- Aviso sonoro nos movimentos de marcha-atrás
- Coluna de direção regulável e telescópica
- Corte da bateria
- Heating
- Limpa-para-brisas de teto
- Limpa-para-brisas traseiro
- Linha hidráulica do acessório
- Luzes de trabalho dianteiras LED na cabina (x2)
- Onboard charger - 3kW AC_MT
- Parasol no pára-brisas
- Porta de alimentação de 12Volt
- Suspension Seat - Mechanical
- luzes de estrada dianteiras LED
- luzes de trabalho traseiras LED na cabina (X2)

Opcional

- 12V electric supply on the top of the boom (on fixed part)
- Banco de tecido com suspensão pneumática - GRAMMER
- Luz rotativa
- Manual air conditioning
- On-board quick charger 9kW
- Porta-documentos
- Rádio sintonizador para automóvel - 50W
- Speed limiter
- Suporte para telefone
- janela traseira com remoção de gelo



 **MANITOU**
HANDLING YOUR WORLD

Sede Central

B.P. 249 - 430 rue de l'Aubinière
44150 Ancenis Cedex - France

Tél. : 00 33 (0)2 40 09 10 11 - Fax : 00 33 (0)2 40 09 10 97

www.manitou.com



Esta publicação apresenta uma descrição das versões e possibilidades de configuração dos produtos Manitou que podem possuir equipamentos diferentes. Os equipamentos apresentados nesta brochura podem ser de série, opcionais ou não estarem disponíveis consoante as versões. A Manitou reserva-se o direito de modificar, em qualquer momento e sem pré-aviso, as especificações descritas e representadas. As especificações referidas não comprometem o fabricante. Para mais informações, contacte o seu concessionário Manitou. Documento não contratual. A apresentação e as imagens dos produtos não são contratuais. Os logótipos, assim como a identidade visual da empresa, são propriedade da Manitou e não podem ser utilizados sem autorização. Todos os direitos reservados. As fotografias e os esquemas contidos na presente brochura só são fornecidos para fins de consulta e a título indicativo.

Manitou BF SA - Sociedade anónima com conselho de administração - Capital social: 39 668 399 Euros - 857 802 508 RCS Nantes