

Technisches Datenblatt :

MRT 2260 E

OXYGEN



 **MANITOU**
HANDLING YOUR WORLD

Kapazität		Metrisch
Max. Tragkraft		6000 kg
Max. Hubhöhe		21.80 m
Max. Reichweite		18.20 m
Gewicht und Abmessungen		
Overall length (with forks)	l1	8.17 m
Länge bis zur Vorderseite der Gabeln	l2	6.97 m
Gesamtbreite	b1	2.50 m
Gesamthöhe	h17	3.10 m
Gesamtbreite der Kabine	b4	0.96 m
Äußerer Wenderadius (über Reifen)	Wa1	4.46 m
Bodenfreiheit	m4	0.38 m
Radstand	y	3.05 m
Aufwärtsneigewinkel	a4	12 °
Abwärtsneigewinkel	a5	110 °
Schwenkbereich der Bühne		360 °
Gewicht		18000 kg
Gabeln Länge / Gabeln Breite / Gabelquerschnitt	l / e / s	100 mm x 1200 mm x 60 mm
Reifen		
Reifenmodelle		445/65 R22,5
Antriebsräder (vorne / hinten)		2 / 2
Steering mode		2-rad Lenkung, 4-rad Lenkung, Krebsgang
Stützen		
Stabilizers Type		Telescopic Duplex
Steuerung mit Stützen		Stützenbefehle einzeln oder gleichzeitig
Elektrischer Schaltkreis		
Number of batteries / Batterie		2 x 12 V
12V Battery capacity		120 Ah
Battery starting current		850 A
Motor/Batterie		
Battery technology		Lithium-ion
Batteriekapazität		105 Ah
Battery nominal voltage		624 V
Battery max. voltage		680 V
Battery energy		65 kWh
Nennleistung des Elektromotors		107 kW
Hydraulic motor power		84 kW
Charger Power / Phase / Current type		11 kW / Single-phase or three-phase / AC
Getriebe		
Typ		Electrical
Anzahl der Gänge (vorwärts / rückwärts)		2 / 2
Max. travel speed		37 km/h
Zugkraft		8600 daN
Drawbar pull continuous		4300 daN
Feststellbremse		Automatische negative Parkbremse
Betriebsbremse		Oil-immersed multi-discs braking on front & rear axles
Leistung		
Steigfähigkeit - beladen / unbeladen		36 % / 48 %
Gradeability continuous (laden / unladen)		18 % / 23 %
Hydraulisch		
Typ Hydraulikpumpe		Zahnradpumpe
Hydraulikfluss		175 l/min
Hydraulikfördermenge – Hydraulikdruck		350 bar
Kapazität des Hydraulikölbehälters		200 l
Lärm und Vibrationen		
Innenschallpegel (lpa)		65 dB
Umgebungsgeräusch (LwA)		103 dB
Vibrationswert an Händen/Armen		2.50 m/s²
Sonstiges		
Lenkräder (vorne / hinten)		2 / 2
Steuerungen		2 Joysticks
Kabinen-Zertifizierung		ROPS - FOPS Stufe 2 Kabine
Attachment recognition system (E-Reco)		Standard

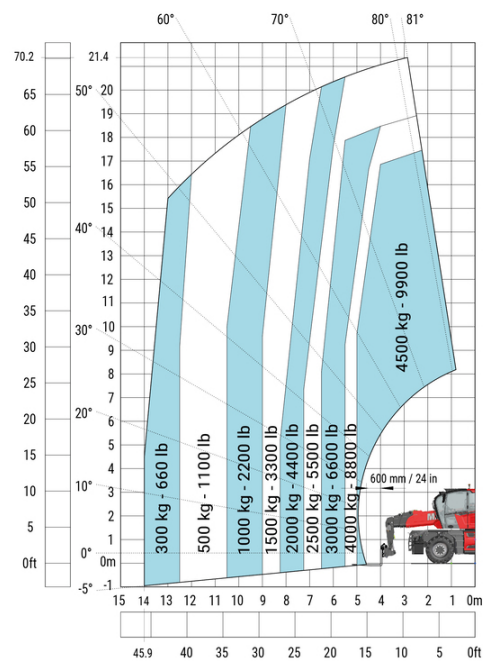
MRT 2260 e - Maßzeichnung



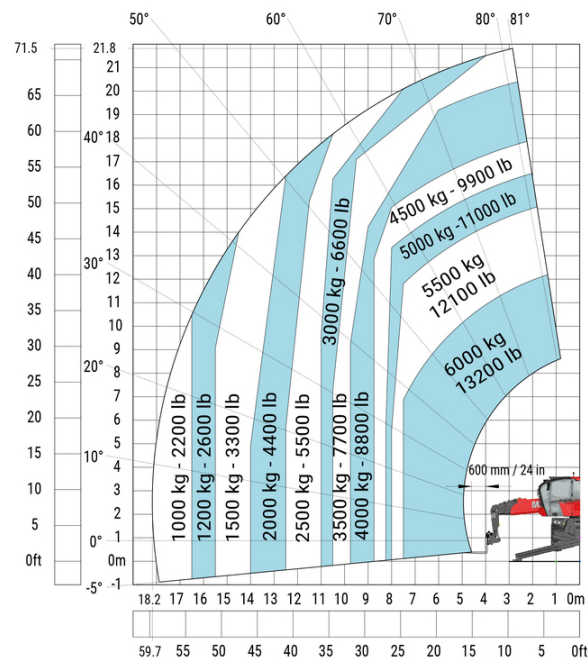
Andere Daten		Metrisch
Länge des Rahmens	l14	5.69 m
Radstand	y	3.05 m
Bodenfreiheit	m4	0.38 m
Gegengewicht Versatz (Oberwagen bei 90°)	a7	2.97 m
Gesamtbreite mit Stützen	l12	5.30 m
Gesamtbreite mit ausgefahrenen Stützen	b7	5.79 m
Niveauegleich Regler	a9	7 °
Ground clearance under front tires on stabilizers	m5	0.43 m

MRT 2260 e - Lastdiagramm

Maschine auf Rädern mit Gabelzinken



Machine on lowered stabilisers with forks (CAF) Metric



Machine on lowered stabilisers with winch 6000 kg (Metric) Machine on lowered stabilisers with 1500 kg jib with winch (Metric)



Machine on lowered stabilisers with extensible jib with winch (Metric)



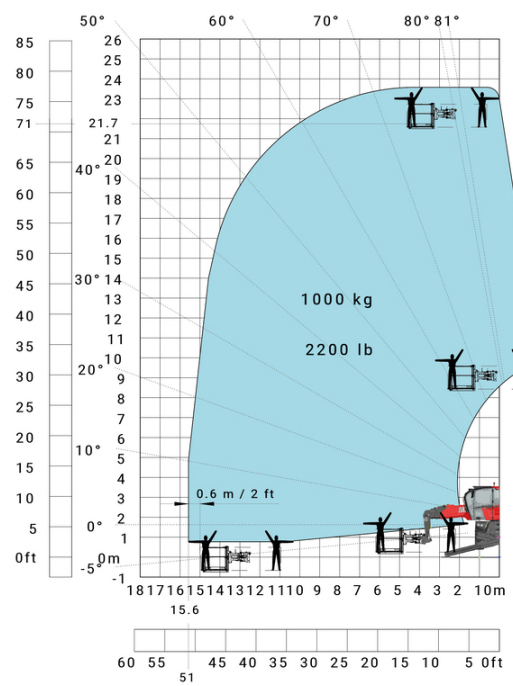
Machine on lowered stabilisers with hook 6000 kg (Metric)



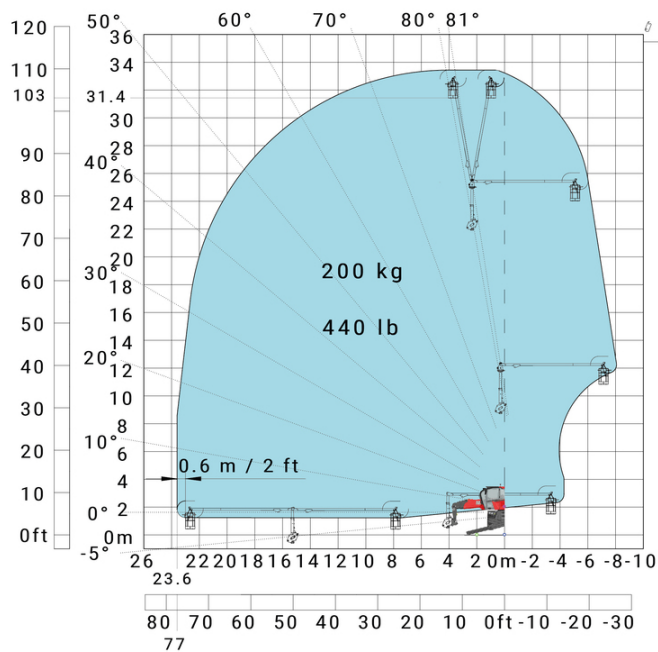
Drehung auf abgesenkten Stützen mit 365 kg-Plattform



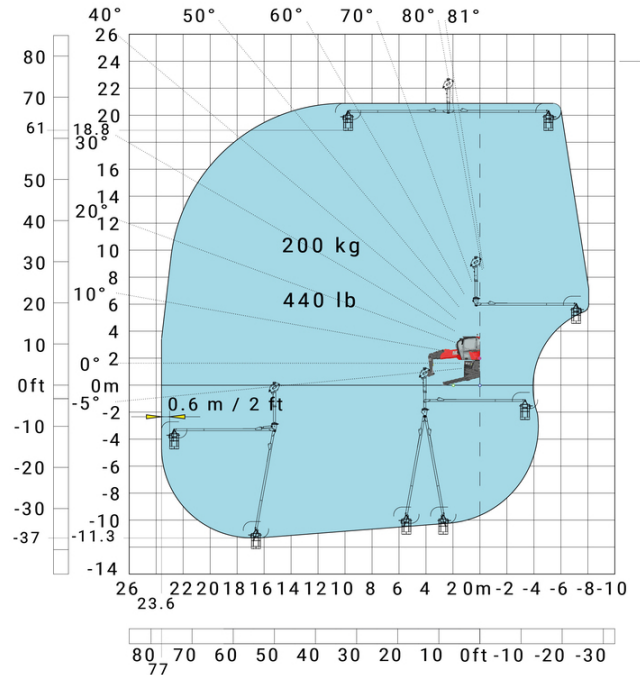
Drehung auf abgesenkten Stützen mit 1000 kg-Plattform



Drehung auf abgesenkten Stützen mit 3D positiv



Drehung an abgesenkten Stützen mit 3D positiv / negativ



Ausrüstung

Optional

Additional battery high voltage 65 kWh

Extra generator 18.4 kW

Equipment: E-xtra generator 18.4 kW

Motor		Metrisch
Marke / Motormom		Yanmar / Stage V / Stufe 4
Motormodell		3TNV80F-ZXKMU
Zylinderzahl - Tragfähigkeit der Zylinder		3 - 1267 cm³
Max. Drehmoment / Engine rotation (min)		74.50 Nm @ 1900 rpm
Motorleistung (PS)		25 Hp
Motorleistung (kW)		18.40 kW
Motorumdrehung		2800 rpm
Motorkühlsystem (wassergekühlt)		Wasserkühlung
Tankkapazität		
Kraftstoff		65 l
Motoröl		3.40 l

**Hauptsitz**

B.P. 249 - 430 rue de l'Aubinière

44150 Ancenis Cedex - France

Tel: +33 (0)2 40 09 10 11 - Fax: +33 (0)2 40 09 10 97

www.manitou.com

In vorliegender Broschüre sind die Versionen und Konfigurationsoptionen für Manitou-Produkte beschrieben, die mit unterschiedlicher Ausrüstung ausgestattet werden können. Bei der in der Broschüre beschriebenen Ausrüstung kann es sich um Standard- oder Sonderausrüstung handeln oder um Ausrüstung, die für bestimmte Versionen nicht erhältlich ist. Manitou behält sich das Recht vor, jederzeit unangekündigte Änderungen an den gezeigten und beschriebenen Spezifikationen vorzunehmen. Der Hersteller haftet nicht für die angegebenen Spezifikationen. Für weitere Informationen wenden Sie sich bitte an Ihren Manitou-Händler. Dokument ohne Gewähr. Die Produktbeschreibungen können vom eigentlichen Produkt abweichen. Die Auflistung der Spezifikationen erhebt keinen Anspruch auf Vollständigkeit. Logos und visuelle Identität des Unternehmens sind Eigentum von Manitou und dürfen nicht ohne Genehmigung verwendet werden. Alle Rechte vorbehalten. Die in dieser Broschüre gezeigten Fotos und Abbildungen dienen lediglich Informationszwecken.

MANITOU BF SA - Aktiengesellschaft mit Vorstand - Aktienkapital: 39 668 399 Euro - 857 802 508 Handelsregister (RCS) Nantes