

Technisches Datenblatt :

MRT 2260 E

OXYGEN



 **MANITOU**
HANDLING YOUR WORLD

| Kapazität | | Metrisch |
|--|-----------|---|
| Max. Tragkraft | Q | 6000 kg |
| Max. Hubhöhe | | 21.80 m |
| Max. Reichweite | | 18.20 m |
| Gewicht und Reifengröße | | |
| Gesamtlänge mit Gabeln | l1 | 8.17 m |
| Länge bis zur Vorderseite der Gabeln | l2 | 6.97 m |
| Gesamtbreite | b1 | 2.50 m |
| Gesamthöhe | h17 | 3.10 m |
| Gesamtbreite der Kabine | b4 | 0.96 m |
| Wenderadius (über Räder) | Wa1 | 4.46 m |
| Bodenfreiheit | m4 | 0.38 m |
| Radstand | y | 3.05 m |
| Aufwärtsneigewinkel | a4 | 12 ° |
| Abwärtsneigewinkel | a5 | 110 ° |
| Drehung des Oberwagens | | 360 ° |
| Gewicht | | 18000 kg |
| Gabeln Länge / Gabeln Breite / Gabelquerschnitt | l / e / s | 100 mm x 1200 mm x 60 mm |
| Reifen | | |
| Reifenmodelle | | 445/65 R22,5 |
| Antriebsräder (vorne / hinten) | | 2 / 2 |
| Lenkart | | 2-rad Lenkung, 4-rad Lenkung, Krebsgang |
| Stützen | | |
| Typ Abstützung | | Abstützung Teleskop Duplex |
| Steuerung mit Stützen | | Stützenbefehle einzeln oder gleichzeitig |
| Elektrischer Schaltkreis | | |
| Anzahl Batterien / Batterie | | 2 x 12 V |
| 12V Batteriekapazität | | 120 Ah |
| Anlaufstrom der Batterien | | (EN) 850 A |
| Motor/Batterie | | |
| Batterietechnologie | | Lithium-ion |
| Batteriekapazität | | 105 Ah |
| Nennspannung der Batterie | | 624 V |
| Maximale Spannung der Batterie | | 680 V |
| Batterieenergie | | 65 kWh |
| Nennleistung des Elektromotors | | 107 kW |
| Hydraulische Motorleistung | | 84 kW |
| Ladegerät Leistung / Phase / Stromtyp | | 11 kW / Single-phase or three-phase / AC |
| Getriebe | | |
| Getriebetyp | | elektrisch |
| Anzahl der Gänge (vorwärts / rückwärts) | | 2 / 2 |
| Max. Fahrgeschwindigkeit | | 37 km/h |
| Zugkraft | | 8600 daN |
| Kontinuierliche Zugkraft | | 4300 daN |
| Parkbremse | | Automatische negative Parkbremse |
| Feststellbremse | | Ölbad Lamellenbremsen an den Vorder- und Hinterachsen |
| Leistung | | |
| Steigfähigkeit - beladen / unbeladen | | 36 % / 48 % |
| Kontinuierlich überwindbare Steigung (beladen / unbeladen) | | 18 % / 23 % |
| Hydraulisch | | |
| Typ Hydraulikpumpe | | Zahnradpumpe |
| Hydraulikfördermenge | | 175 l/min |
| Hydraulikfördermenge – Hydraulikdruck | | 350 bar |
| Fassungsvermögen des Hydrauliktanks | | 200 l |
| Lärm und Vibrationen | | |
| Geräuschpegel im Fahrerstand (LpA) | | 65 dB |
| Umgebungsgeräusch (LwA) | | 103 dB |
| Schwingungsbelastung Hand/Arm | | < 2.50 m/s ² |
| Sonstiges | | |
| Lenkräder (vorne / hinten) | | 2 / 2 |
| Steuerungen | | 2 Joysticks |
| Kabine-Zertifizierung | | Kabine ROPS - FOPS Stufe 2 |
| Anbaugeräte Erkennungssystem (E-Reco) | | Standard |

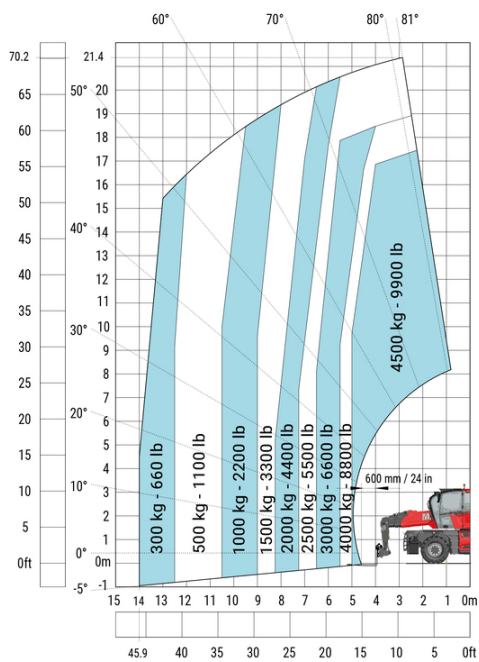
MRT 2260 e - Maßzeichnung



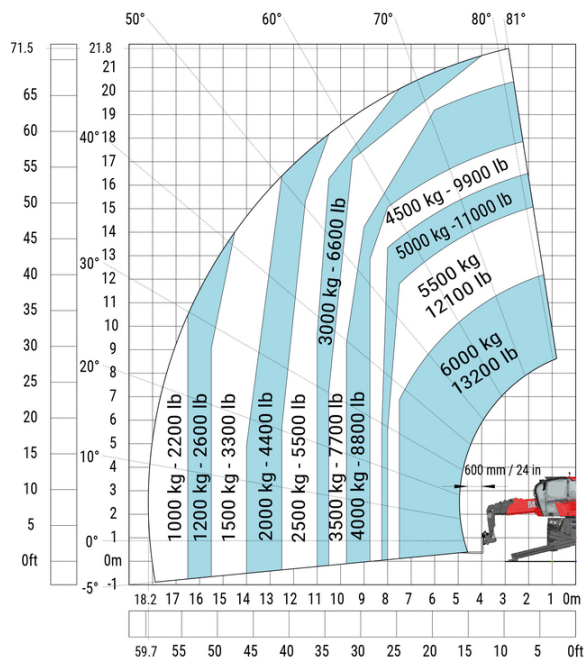
| Sonstige Daten | | Metrisch |
|--|-----|----------|
| Länge des Rahmens | l14 | 5.69 m |
| Gegengewicht Versatz (Oberwagen bei 90°) | a7 | 2.97 m |
| Gesamtlänge mit Stabilisatoren | l12 | 5.30 m |
| Gesamtbreite, Stabilisatoren ausgefahren | b7 | 5.79 m |
| Niveausgleich Regler | a9 | +/- 7° |
| Bodenfreiheit unter den Vorderreifen auf Stützen | m5 | 0.43 m |

MRT 2260 e - Traglasttabellen

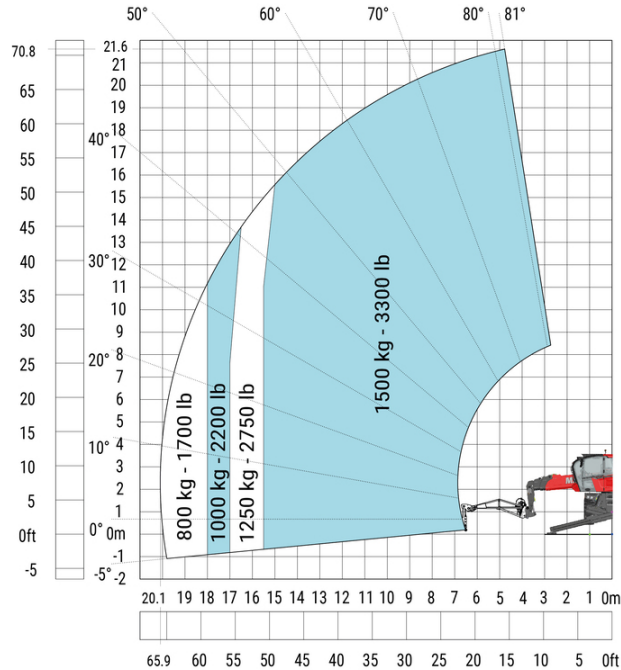
Maschine auf Rädern mit Gabelzinken



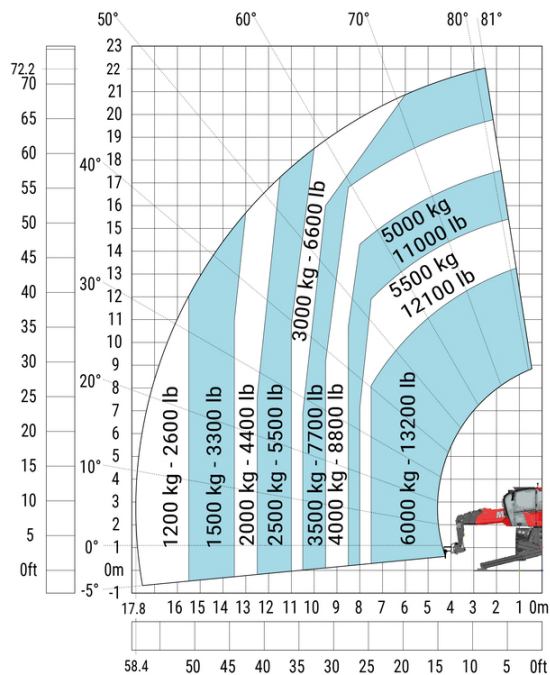
Maschine auf abgesenkten Stabilisatoren mit Gabeln (CAF) Metrisch



Maschine auf abgesenkten Stabilisatoren mit Winde 6000 kg Maschine auf abgesenkten Stabilisatoren mit 1500 kg Winde (Metrisch)

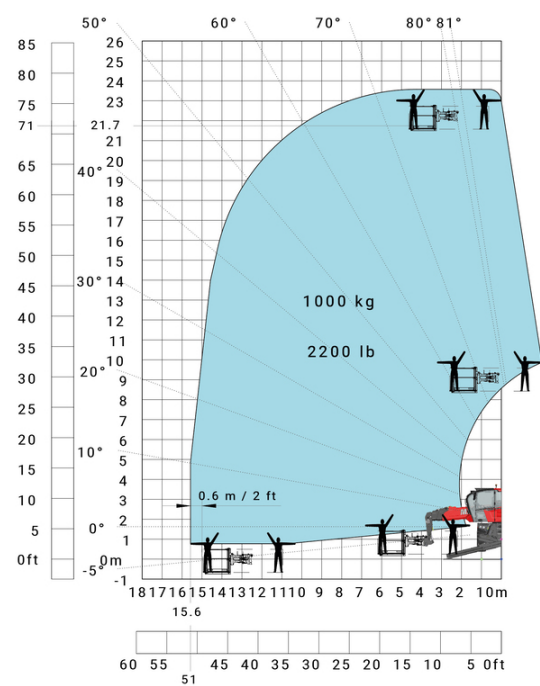
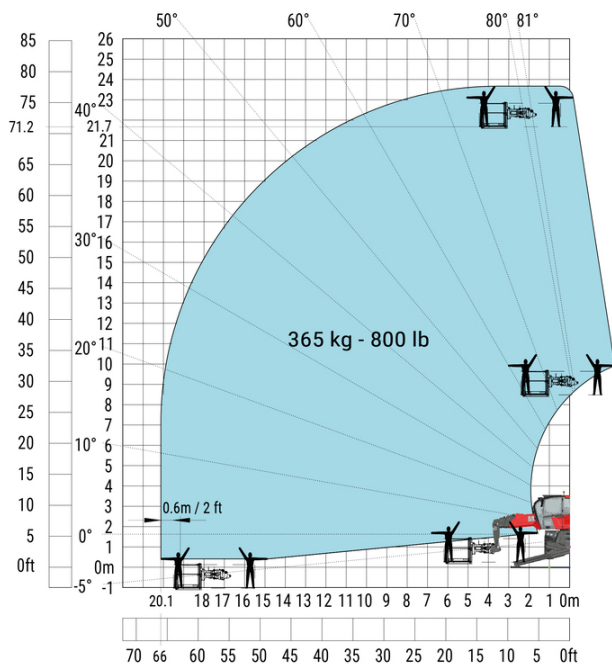


Maschine auf abgesenkten Stabilisatoren mit ausfahrbarem Maschinenauf abgesenkten Stabilisatoren mit Haken 6000 Windenarm (Metrisch)



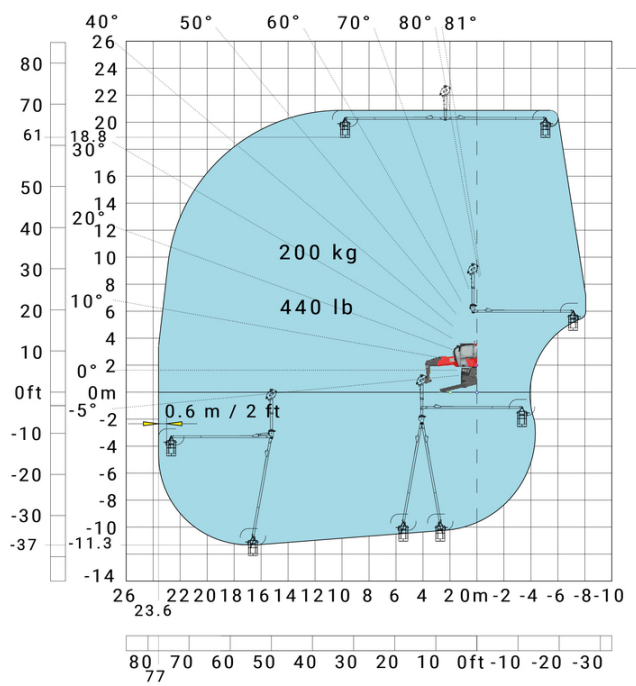
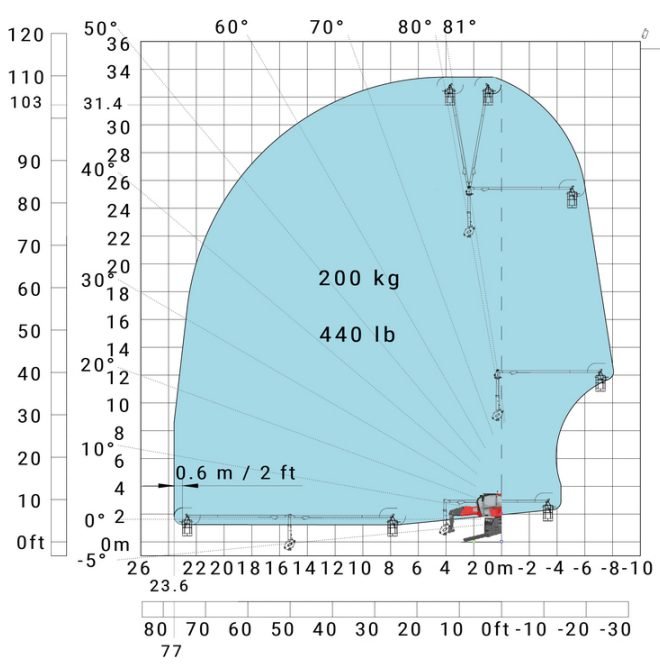
Drehung an abgesenkten Stützen mit 365 kg Arbeitskorb

Drehung an abgesenkten Stützen mit 1000 kg Arbeitskorb



Drehung mit abgesenkten Stützen mit 3D positiv

Drehung mit abgesenkten Stützen mit 3D positiv / negativ



Ausstattung

Optional

E-xtra Generator 18,4 kW

Zusätzliche Hochvolt-Batterie 65 kWh

Equipment: E-xtra Generator 18,4 kW

| Motor | | Metrisch |
|---|--|----------------------------|
| Hersteller / Motomom | | Yanmar / Stage V / Stufe 4 |
| Motormodell | | 3TNV80F-ZXKMU |
| Motorleistung (PS) | | 25 Hp |
| Motorleistung (kW) | | 18.40 kW |
| Zylinderzahl - Tragfähigkeit der Zylinder | | 3 - 1267 cm³ |
| Max. Drehmoment / Motordrehzahl (min) | | 74.50 Nm @ 1900 rpm |
| Motorumdrehung | | 2800 rpm |
| Motor Kühlsystem (wassergekühlt) | | Wasserkühlung |
| Tankkapazität | | |
| Kraftstoff | | 65 l |
| Motoröl | | 3.40 l |

**Hauptsitz**

B.P. 249 - 430 rue de l'Aubinière
44150 Ancenis Cedex - France

Tel: +33 (0)2 40 09 10 11 - Fax: +33 (0)2 40 09 10 97

www.manitou.com



Diese Publikation enthält eine Beschreibung der Konfigurationsvarianten und Optionen für Manitou-Produkte, die je nach Ausstattung unterschiedlich sein können. Die in dieser Broschüre vorgestellten Ausstattungen können Teil einer Serie, als Option erhältlich oder je nach Ausführung nicht verfügbar sein. Manitou behält sich das Recht vor, die beschriebenen und dargestellten Spezifikationen jederzeit und ohne Vorankündigung zu ändern. Die angegebenen Spezifikationen sind für den Hersteller nicht bindend. Für weitere Einzelheiten wenden Sie sich bitte an Ihren Manitou-Händler. Es handelt sich nicht um ein vertraglich bindendes Dokument. Die Darstellung der Produkte ist vertraglich nicht bindend. Die Liste der Spezifikationen ist nicht vollständig. Die Logos sowie die visuelle Identität des Unternehmens sind Eigentum von Manitou und dürfen nicht ohne Genehmigung verwendet werden. Alle Rechte vorbehalten. Die in dieser Broschüre enthaltenen Fotos und Diagramme werden nur zu Anschauungs- und Informationszwecken zur Verfügung gestellt.

MANITOU BF SA - Gesellschaft mit beschränkter Haftung mit Verwaltungsrat - Aktienkapital: 39 668 399 Euro - 857 802 508 RCS Nantes