

Fiche technique :

MRT 2260 E

OXYGEN



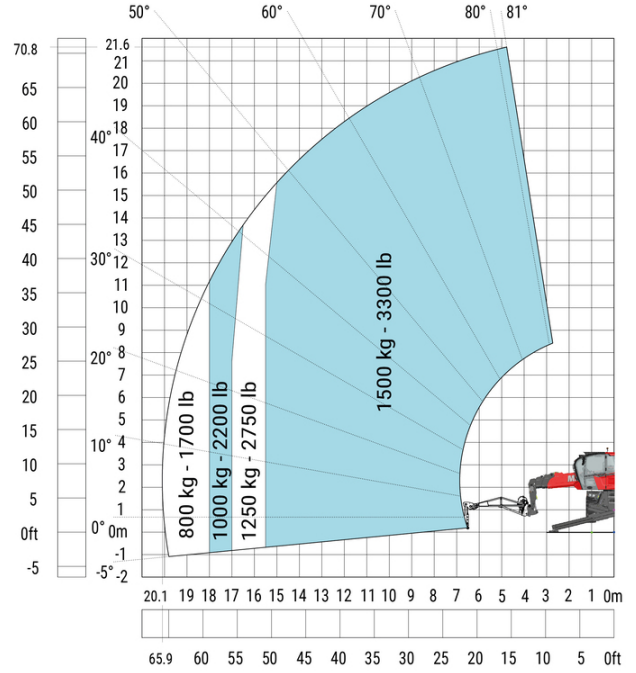
 **MANITOU**
HANDLING YOUR WORLD

| Capacités | | Métrique |
|--|-----------|--|
| Capacité max. | | 6000 kg |
| Hauteur de levage max. | | 21.80 m |
| Déport max. | | 18.20 m |
| Poids et dimensions | | |
| Longueur hors-tout (avec fourches) | l1 | 8.17 m |
| Longueur au talon des fourches | l2 | 6.97 m |
| Largeur hors tout | b1 | 2.50 m |
| Hauteur hors tout | h17 | 3.10 m |
| Largeur hors tout cabine | b4 | 0.96 m |
| Garde au sol | m4 | 0.38 m |
| Empattement | y | 3.05 m |
| Angle de cavage | a4 | 12 ° |
| Angle de déversement | a5 | 110 ° |
| Rotation tourelle | | 360 ° |
| Poids | | 18000 kg |
| Longueur de fourches / Largeur de fourches / Section de fourches | l / e / s | 100 mm x 1200 mm x 60 mm |
| Roues | | |
| Pneus standards | | 445/65 R22,5 |
| Roues motrices (avant / arrière) | | 2 / 2 |
| Mode de direction | | 2 roues directrices, 4 roues directrices, Mode crabe |
| Stabilisateurs | | |
| Type de stabilisateurs | | Télescopique duplex |
| Commandes avec stabilisateurs | | Stabilisateurs à commande individuelle ou simultanée |
| Circuit électrique | | |
| Nombre de batterie / Tension batterie | | 2 x 12 V |
| Capacité batterie 12V | | 120 Ah |
| Courant de démarrage des batteries | | (EN)850 A |
| Moteur/batterie | | |
| Technologie batterie | | Lithium-ion |
| Capacité de la batterie | | 105 Ah |
| Tension nominale batterie | | 624 V |
| Tension max. batterie | | 680 V |
| Énergie batterie | | 65 kWh |
| Puissance du moteur électrique | | 107 kW |
| Puissance moteur hydraulique | | 84 kW |
| Puissance du chargeur / Phase / Type de courant | | 11 kW / Monophasé ou triphasé / AC |
| Transmission | | |
| Type de transmission | | Électrique |
| Nombre de vitesses (avant / arrière) | | 2 / 2 |
| Vitesse de déplacement max. | | 37 km/h |
| Effort de traction | | 8600 daN |
| Force de traction continue | | 4300 daN |
| Frein de parking | | Frein de stationnement négatif automatique |
| Frein de service | | Freinage multidisques à bain d'huile sur pont avant et arrière |
| Performances | | |
| Pente franchissable maximale - en charge / à vide | | 36 % / 48 % |
| Pente franchissable continue (en charge / à vide) | | 18 % / 23 % |
| Hydraulique | | |
| Type de pompe hydraulique | | Piston à déplacement fixe |
| Débit hydraulique | | 175 l/min |
| Pression hydraulique | | 350 bar |
| Capacité du réservoir hydraulique | | 200 l |
| Bruit et vibration | | |
| Bruit au poste de conduite (LpA) | | 65 dB |
| Bruit à l'environnement (LWA) | | 103 dB |
| Vibration sur l'ensemble mains/bras | | < 2.50 m/s ² |
| Divers | | |
| Roues directrices (avant / arrière) | | 2 / 2 |
| Commandes | | 2 Joysticks |
| Certification cabine | | Cabine ROPS - FOPS niveau 2 |
| Système de reconnaissance automatique des accessoires (E-Reco) | | Standard |

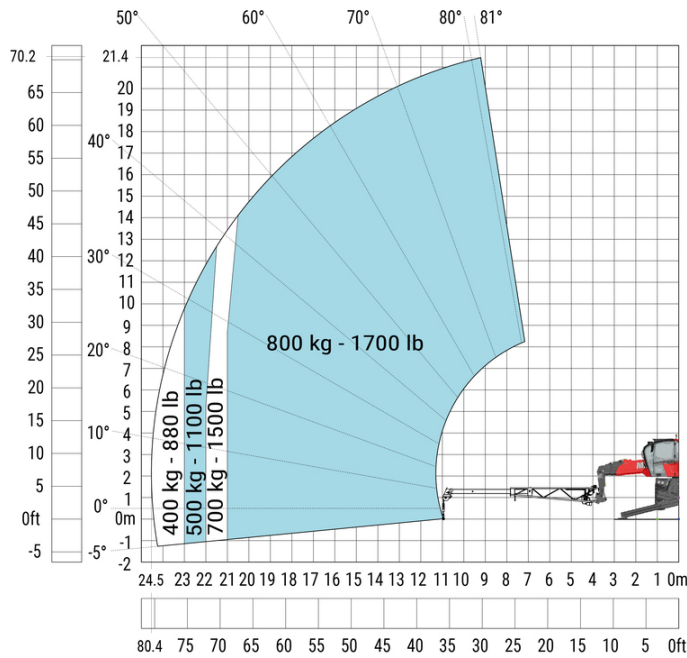
Machine sur stabilisateurs abaissés avec treuil 6000 kg (Métrique)



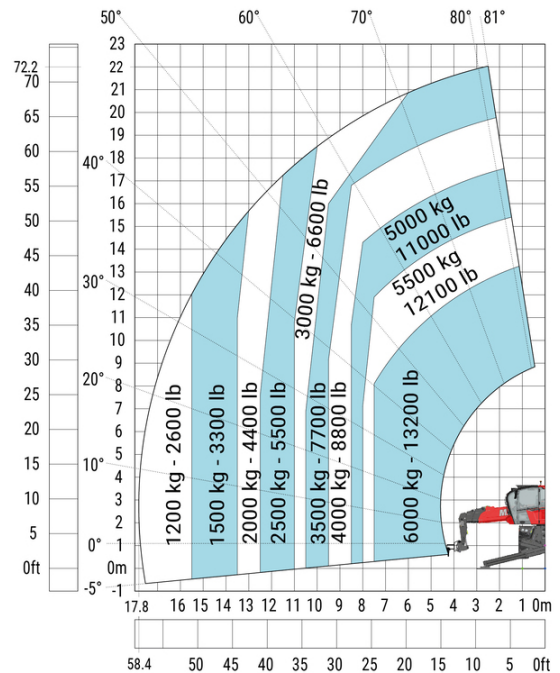
Machine sur stabilisateurs abaissés avec potence-treuil de 1500 kg (Métrique)



Machine sur stabilisateurs abaissés avec potence-treuil extensible (Métrique)

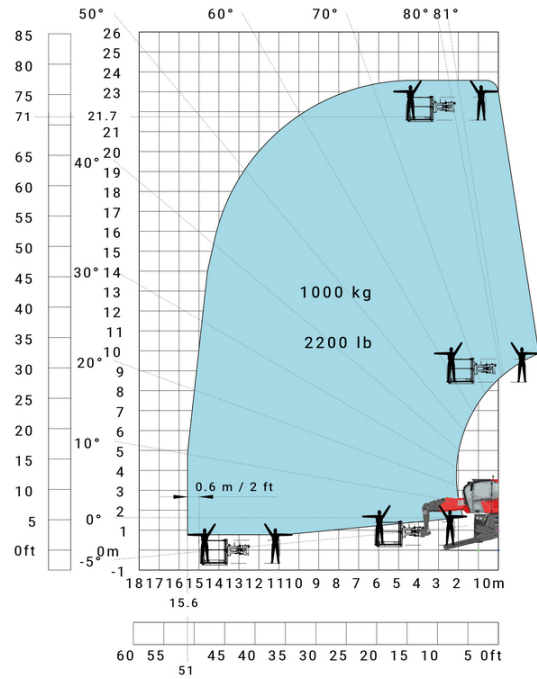
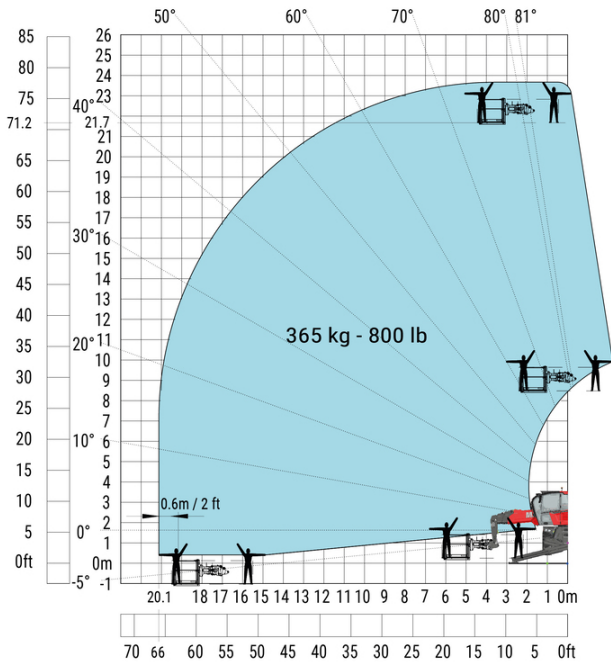


Machine sur stabilisateurs abaissés avec crochet 6000 kg (Métrique)



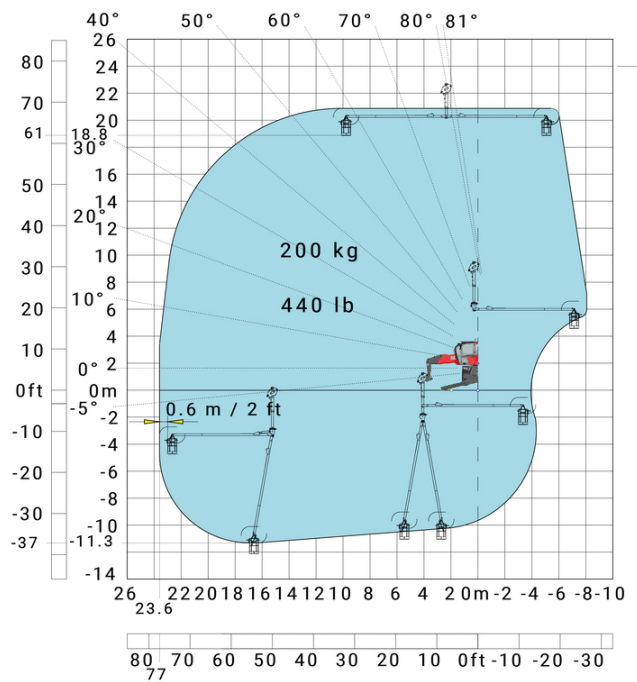
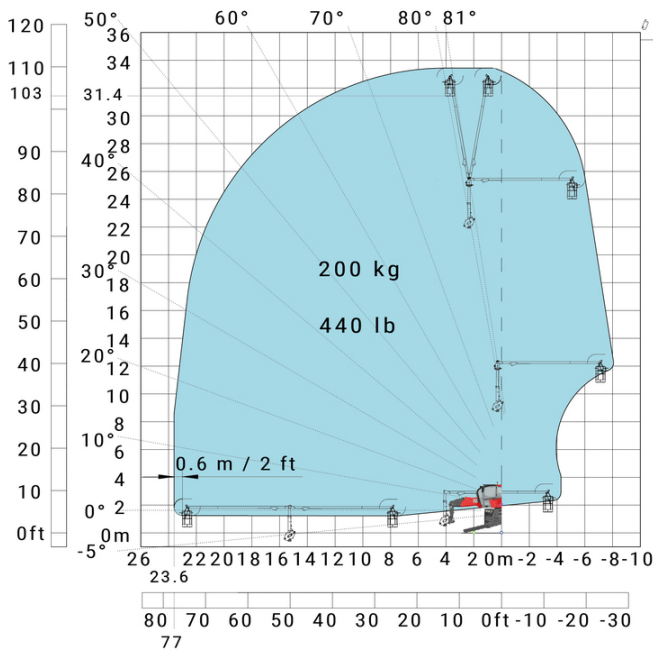
Machine sur stabilisateurs abaissés avec nacelle 365 kg

Machine sur stabilisateurs abaissés avec nacelle 1000 kg



Machine sur stabilisateurs abaissés avec 3D positif

Machine sur stabilisateurs abaissés avec 3D positif / négatif



Équipements

Optionnel

- Batterie additionnelle haute tension 65 kWh
- Prolongateur d'autonomie amovible 18.4 kW

Équipement : Prolongateur d'autonomie amovible 18.4 kW

| Moteur | | Métrique |
|-----------------------------------|--|---------------------------|
| Marque du moteur / Norme moteur | | Yanmar / Stage V / Tier 4 |
| Modèle du moteur | | 3TNV80F-ZXKMU |
| Nombre de cylindres - Cylindrée | | 3 - 1267 cm ³ |
| Couple max. / Régime moteur (min) | | 74.50 Nm @ 1900 tr/min |
| Puissance | | 18.40 kW |
| Régime moteur | | 2800 tr/min |
| Système de refroidissement | | Refroidissement par eau |
| Puissance du moteur I.C. (ch) | | 25 ch |
| Capacités des réservoirs | | |
| Réservoir à carburant | | 65 l |
| Huile moteur | | 3.40 l |



Siège Social

B.P. 249 - 430 rue de l'Aubinière

44150 Ancenis Cedex - France

Tel: +33 (0)2 40 09 10 11 - Fax: +33 (0)2 40 09 10 97

www.manitou.com



Cette publication présente le descriptif des versions et possibilités de configuration des produits Manitou qui peuvent différer en équipement. Les équipements présentés dans cette brochure peuvent être de série, en option, ou non disponibles suivant les versions. Manitou se réserve le droit, à tout moment et sans préavis, de modifier les spécifications décrites et représentées. Les spécifications portées n'engagent pas le constructeur. Pour plus de détails, contactez votre concessionnaire Manitou. Document non contractuel. Présentation des produits non contractuelle. Liste des spécifications non exhaustive. Les logos ainsi que l'identité visuelle de l'entreprise sont la propriété de Manitou et ne peuvent être utilisés sans autorisation. Tous droits réservés. Les photos et schémas contenus dans la présente brochure ne sont fournis qu'à des fins de consultation et à titre indicatif.

Manitou BF SA - Société anonyme à conseil d'administration - Capital social : 39 668 399 euros - 857 802 508 RCS Nantes