

Karta danych technicznych :

MRT 2260 E

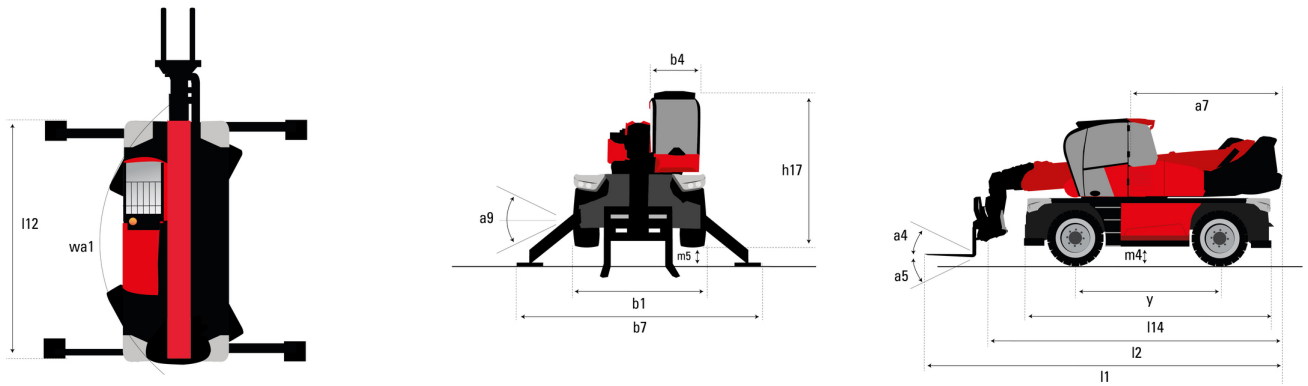
OXYGEN



 **MANITOU**
HANDLING YOUR WORLD

Pojemność		Metyczny
Udźwig max.		6000 kg
Max. wysokość podnoszenia		21.80 m
Wysięg max.		18.20 m
Waga i wymiary		
Długość całkowita (z widłami)	l1	8.17 m
Długość do czoła widel	l2	6.97 m
Szerokość całkowita	b1	2.50 m
Wysokość całkowita	h17	3.10 m
Szerokość całkowita kabiny	b4	0.96 m
Prześwit	m4	0.38 m
Rozstaw osi	y	3.05 m
Kąt nabierania	a4	12 °
Kąt wysypu	a5	110 °
Obrót wieżyczki		360 °
Masa całkowita		18000 kg
Długość widel / Szerokość widel / Przekrój widel	l / e / s	100 mm x 1200 mm x 60 mm
Koła		
Ogumienie standardowe		445/65 R22,5
Koła napędzane (przód / tył)		2 / 2
Tryb sterowania		2 koła skrętne, 4 koła skrętne, Tryb "kraba"
Stabilizatory		
Typ stabilizatorów		Teleskopowy duplex
Sterowanie ze stabilizatorami		Sterowanie stabilizatorami: pojedyncze lub jednoczesne
Obwód elektryczny		
Liczba akumulatorów / Akumulator		2 x 12 V
12V Pojemność baterii		120 Ah
Battery starting current		(EN)850 A
Silnik/Bateria		
Rodzaj baterii		Lithium-ion
Pojemność baterii		105 Ah
Napięcie nominalne baterii		624 V
Maksymalne napięcie baterii		680 V
Moc baterii		65 kWh
Moc znamionowa silnika elektrycznego		107 kW
Moc silnika hydraulicznego		84 kW
Moc ładowarki / faza / Rodzaj prądu		11 kW / Jednofazowy lub trójfazowy / AC
Transmisja		
Typ przekładni		Elektryczny
Liczba biegów (do przodu / tyłu)		2 / 2
Prędkość maksymalna		37 km/h
Siła uciążu (z obciążeniem)		8600 daN
Drawbar pull continuous		4300 daN
Hamulec postojowy		Automatyczny hamulec postojowy (negatywny)
Hamulec serisowy		Tarcze hamulcowe w kąpieli olejowej na osi przedniej i tylnej
Wydajność		
Zdolność pokonywania wzniesień - z ładunkiem / bez ładunku		36 % / 48 %
Gradeability continuous (laden / unladen)		18 % / 23 %
hydrauliczny		
Typ pompy hydraulicznej		Pompa zębata
Przepływ		175 l/min
Ciśnienie hydrauliki		350 bar
Pojemność zbiornika oleju hydraulicznego		200 l
Hałas i wibracje		
Hałas na stanowisku operatora (LpA)		65 dB
Hałas na zewnątrz (LwA)		103 dB
Wibracje przenoszone na ręce/ramiona		< 2.50 m/s ²
Pozostałe		
Koła skrętne (przód / tył)		2 / 2
Rodzaj sterowania		2 "joysticki"
Certyfikacja kabiny		ROPS - FOPS level 2 cab
System rozpoznawania osprzętu (E-Reco)		Standard

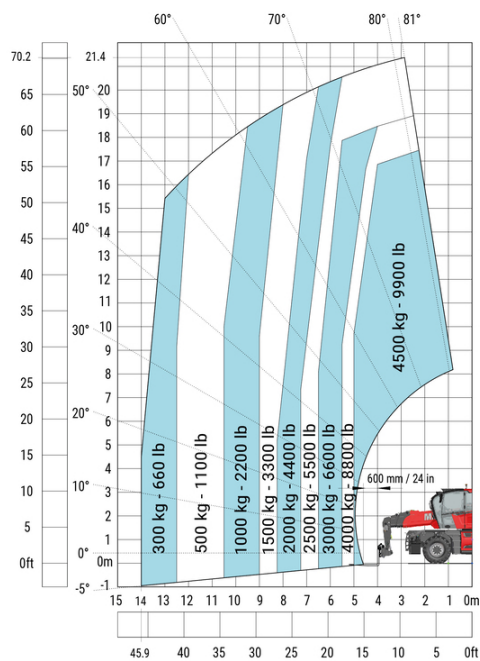
MRT 2260 e - Rysunek wymiarowy



Inne dane		Metryczny
Długość ramy	l14	5.69 m
Rozstaw osi	y	3.05 m
Prześwit	m4	0.38 m
Wysunięcie przeciwwagi (wieża na 90°)	a7	2.97 m
Kąt nabierania	a4	12°
Kąt wysypu	a5	110°
Długość całkowita do stabilizatorów	l12	5.30 m
Zewnętrzny promień skrętu (po krawędziach opon)	Wa1	4.46 m
Szerokość całkowita z rozłożonymi stabilizatorami	b7	5.79 m
Wysokość całkowita	h17	3.10 m
Korektor poziomowania ramy	a9	+/- 7°
Prześwit pod przednimi oponami, na stabilizatorach	m5	0.43 m

MRT 2260 e - Wykresy obciążenia

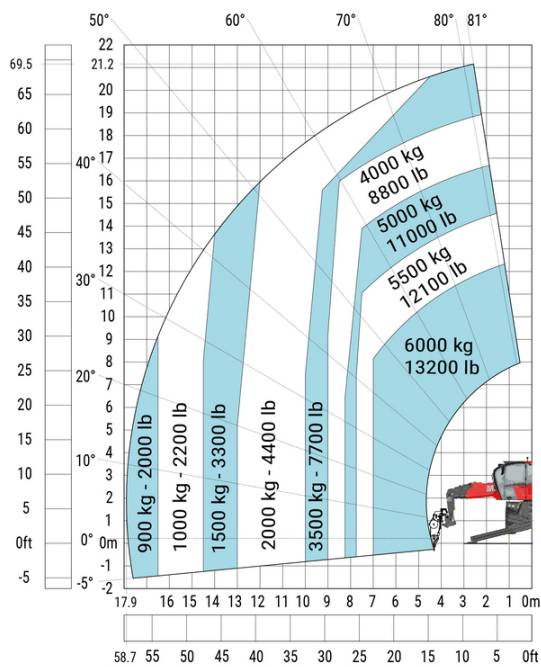
Maszyna na oponach, z widłami



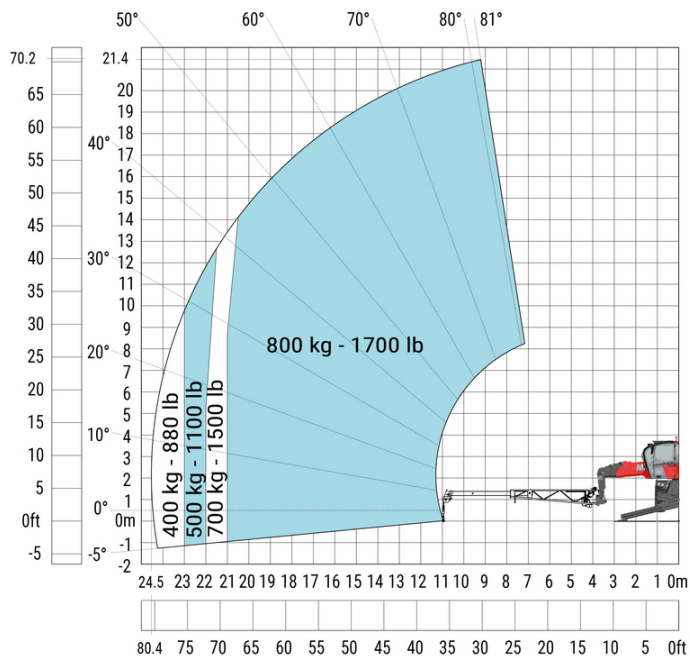
Machine on lowered stabilisers with forks (CAF) Metric



Machine on lowered stabilisers with winch 6000 kg (Metric) Machine on lowered stabilisers with 1500 kg jib with winch (Metric)



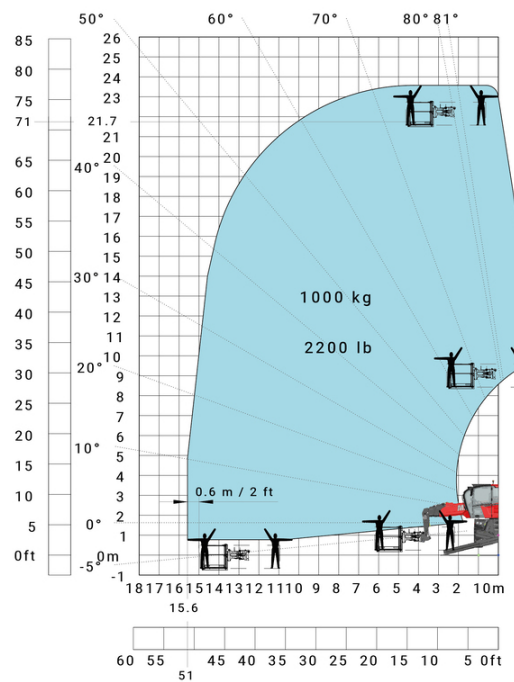
Machine on lowered stabilisers with extensible jib with winch (Metric)



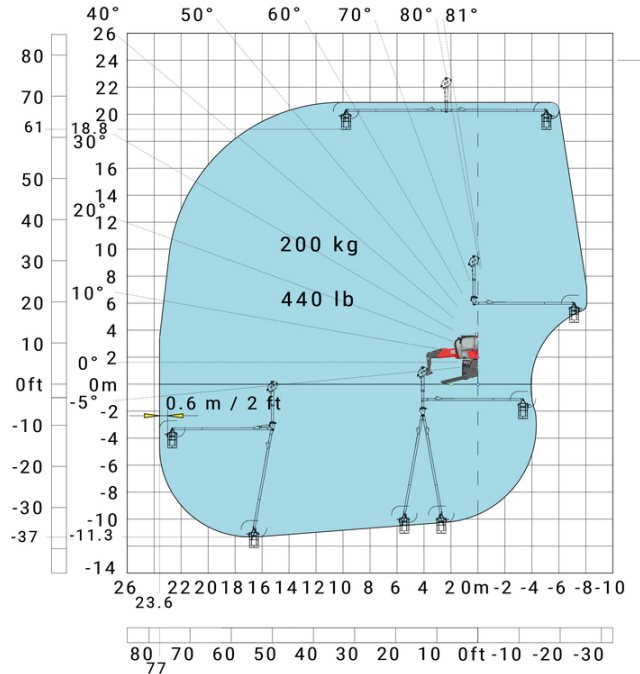
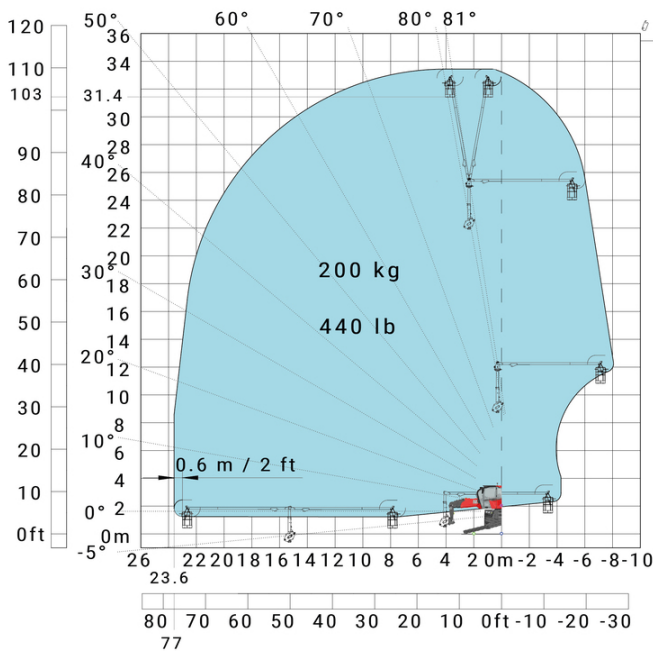
Machine on lowered stabilisers with hook 6000 kg (Metric)



Maszyna na stabilizatorach, z obróconą wieżą, z platformą 365 kg Maszyna na stabilizatorach, z obróconą wieżą, z platformą 1000 kg



Maszyna na stabilizatorach, z obróconą wieżą, z platformą 3D (pozycja pozytywna) Maszyna na stabilizatorach, z obróconą wieżą, z platformą 3D (pozycja pozytywna / negatywna)



Wyposażenie

- Opcjonalny
- Additional battery high voltage 65 kWh
- Extra generator 18.4 kW

Equipment: E-xtra generator 18.4 kW

Silnik		Metryczny
Producent silnika / Norma emisji spalin		Yanmar / Stage V / Tier 4
Model silnika		3TNV80F-ZXKMU
Liczba silowników - Parametry silowników		3 - 1267 cm ³
Max. moment obrotowy / Engine rotation (min)		74.50 Nm @ 1900 rpm
Moc		18.40 kW
Obroty silnika		2800 rpm
Układ chłodzenia silnika		Chłodzenie wodą
Moc znamionowa silnika spalinowego		25 Hp
Pojemność zbiornika		
Pojemność zbiornika paliwa		65 l
olej silnikowy		3.40 l



MANITOU HANDLING YOUR WORLD

Siedziba główna

B.P. 249 - 430 rue de l'Aubinière

44150 Ancenis Cedex - France

Tel: +33 (0)2 40 09 10 11 - Fax: +33 (0)2 40 09 10 97

www.manitou.com



Niniejsza publikacja opisuje wersje i możliwości konfiguracji produktów Manitou, które mogą różnić się wyposażeniem. Wyposażenie przedstawione w niniejszej broszurze może być standardowe, opcjonalne lub niedostępne w zależności od wersji. Manitou zastrzega sobie prawo do zmiany opisanych i przedstawionych specyfikacji w dowolnym momencie bez uprzedzenia. Przedstawione specyfikacje nie są wiążące dla producenta. Aby uzyskać więcej szczegółów, należy skontaktować się z dealerm Manitou. Dokument niebędący umową. Prezentacja i wizualizacje produktów nie są umowne. Loga i identyfikacja wizualna firmy są własnością Manitou i nie mogą być wykorzystywane bez zgody. Wszelkie prawa zastrzeżone. Zdjęcia i schematy zawarte w niniejszej broszurze służą wyłącznie celom poglądowym.
Manitou BF SA - Spółka akcyjna z Radą Dyrektorów - Kapitał zakładowy: 39 668 399 euro - 857 802 508 RCS Nantes