

Ficha técnica :

# MRT 2260 E

OXYGEN



 **MANITOU**  
HANDLING YOUR WORLD

Capacities		Métrico
Capacidade máx.		6000 kg
Altura de elevação máx.		21.80 m
Alcance máx.		18.20 m
Weight and dimensions		
Comprimento total (com garfos)	l1	8.17 m
Comprimento até à face dos garfos	l2	6.97 m
Largura total	b1	2.50 m
Altura total	h17	3.10 m
Largura total da cabine	b4	0.96 m
Raio de giro exterior (exterior rodas)	Wa1	4.46 m
Distância ao solo	m4	0.38 m
Distância entre eixos	y	3.05 m
Ângulo de inclinação	a4	12 °
Ângulo de descarga	a5	110 °
Rotação da torreta		360 °
Peso		18000 kg
Comprimento dos garfos / Largura dos garfos / Secção do garfo	l / e / s	100 mm x 1200 mm x 60 mm
Wheels		
Pneus de serie		445/65 R22,5
Rodas de tração (dianteira / traseira)		2 / 2
Modo de direcção		Direção de 2 rodas, Direção de 4 rodas, Modo caranguejo
Estabilizadores		
Tipo de estabilizadores		Telescópicos duplex
Comandos com estabilizadores		Comandos dos estabilizadores individuais ou simultâneos
Circuito elétrico		
Número de baterias / Bateria		2 x 12 V
12V Capacidade da bateria		120 Ah
Partida da bateria		(EN)850 A
Motor/Bateria		
Tecnologia da bateria		Lithium-ion
Capacidade da bateria		105 Ah
Tensão nominal da bateria		624 V
Tensão máxima da bateria		680 V
Potência da bateria		65 kWh
Potência nominal do motor elétrico		107 kW
Potência do motor hidráulico		84 kW
Potência do carregador / Fase / Tipo de corrente		11 kW / Monofásico o trifásico / AC
Transmission		
Tipo de transmissão		Elétrica
Número de velocidades (para a frente / marcha-atrás)		2 / 2
Velocidade Máxima		37 km/h
Esforço de tração		8600 daN
Tração contínua da barra de tração		4300 daN
Freio de estacionamento		Travão de mão automático negativo
Freio de serviço		Travões multidiscos imersos em óleo nos eixos dianteiro e traseiro
Perfomances		
Rampa admissível - com carga / sem carga		36 % / 48 %
Gradeabilidade contínua (carregada / sem carga)		18 % / 23 %
Hydraulics		
Tipo de bomba hidráulica		Pistão de deslocamento fixo
Vazão hidráulica		175 l/min
Pressão hidráulica		350 bar
Capacidade do depósito hidráulico		200 l
Noise and vibration		
Ruído no posto de condução (LpA)		65 dB
Ruído ambiente (LwA)		103 dB
Vibração nas mãos e braços		< 2.50 m/s²
Miscellaneous		
Rodas direccionais (dianteira / traseira)		2 / 2
Comandos		2 joysticks
Certificação da cabine		Cabina ROPS - FOPS Level 2
Sistema de reconhecimento dos acessórios (E-Reco)		standard

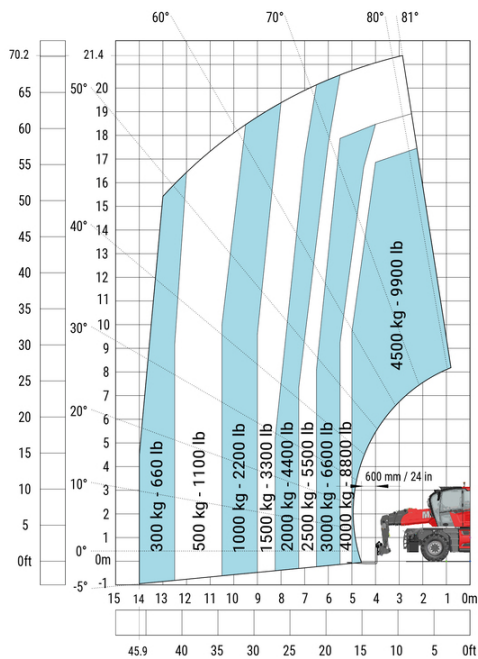
MRT 2260 e - Esquemas dimensionais



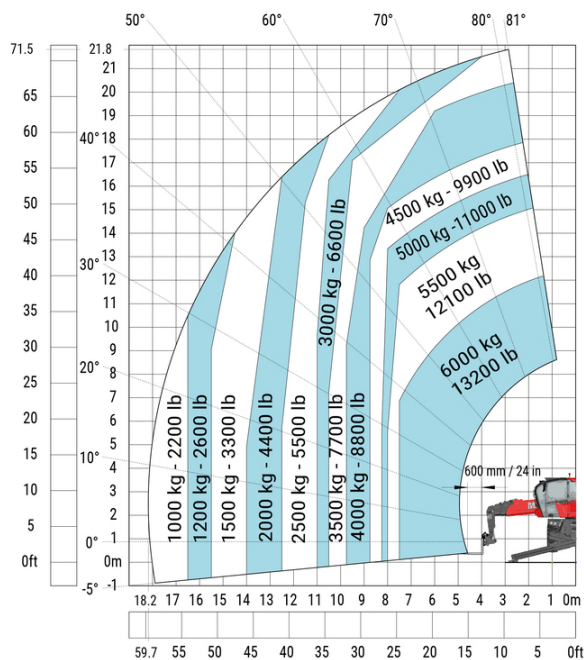
Outros dados			Métrico
Comprimento do chassis		l14	5.69 m
Distância entre eixos		y	3.05 m
Distância ao solo		m4	0.38 m
Desvio do contrapeso (torre a 90 °)		a7	2.97 m
Comprimento total nos estabilizadores		l12	5.30 m
Largura total com estabilizadores abertos		b7	5.79 m
Corretor de nível		a9	+/- 7 °
Distância ao solo sob os pneus dianteiros, sobre estabilizadores		m5	0.43 m

MRT 2260 e - Diagramas de carga

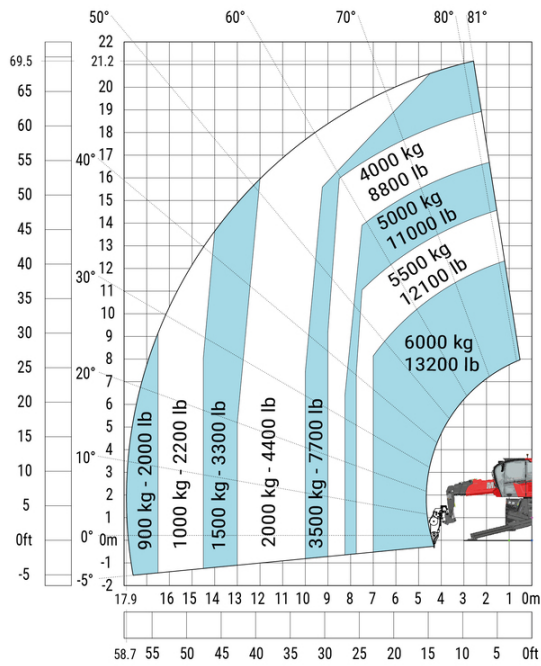
Máquina sobre rodas com garfos



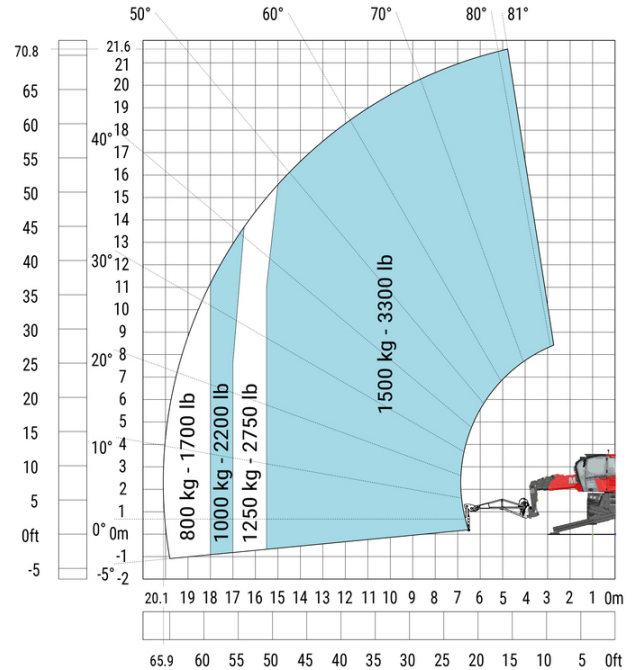
Máquina com estabilizadores acionados com garfo (CAF)  
Métrico



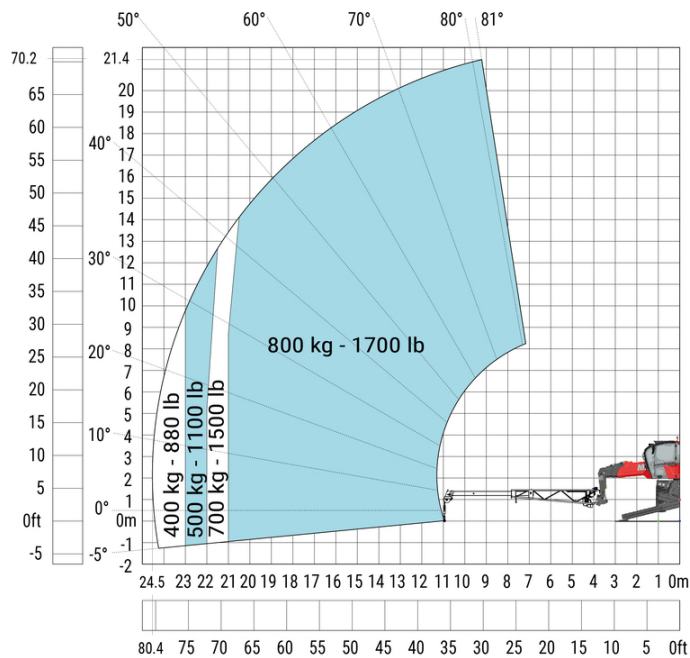
Máquina com estabilizadores acionados com guincho  
6000kg (Métrico)



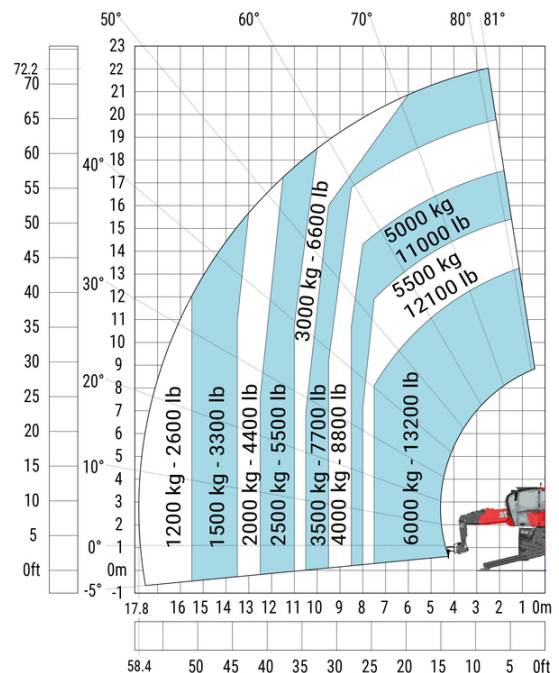
Máquina com estabilizadores acionados jib com guincho  
1500kg (Métrico)



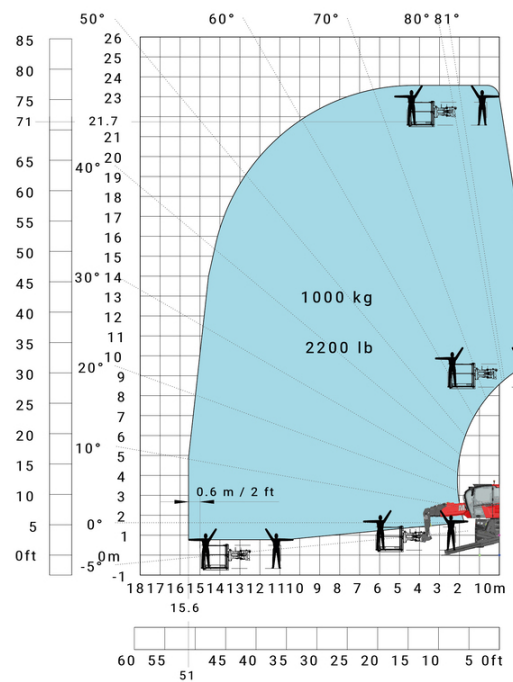
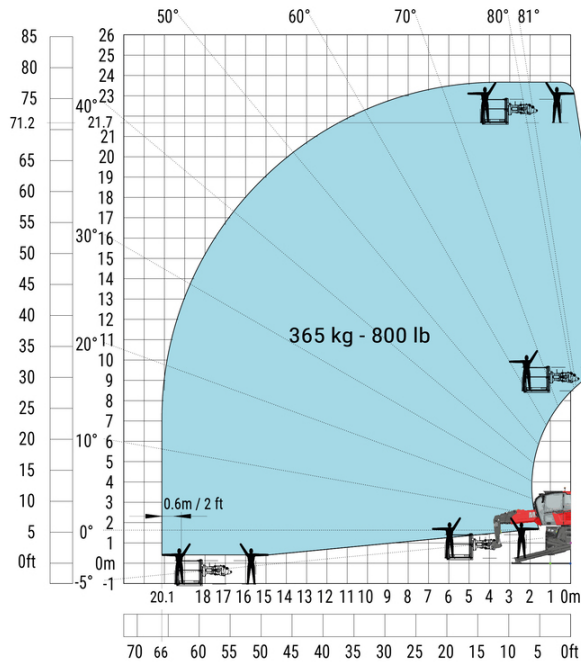
Máquina com estabilizadores acionados com jib extensível e guincho (Métrico)



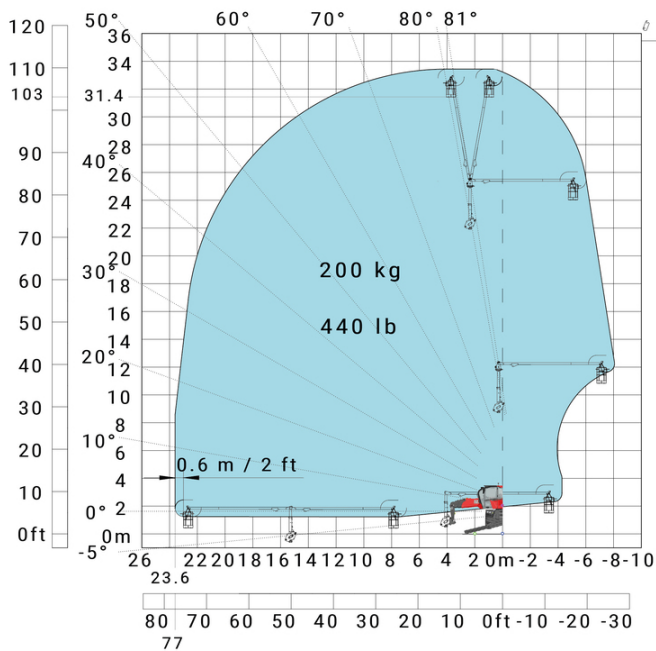
Máquina com estabilizadores acionados com gancho  
6000kg (Métrico)



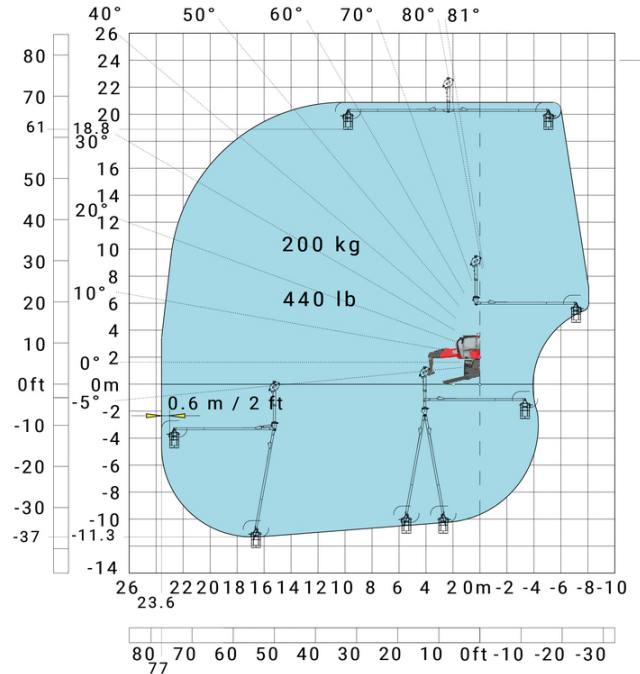
## Máquina sobre estabilizadores rebaixados com plataforma de 365 kg no sistema métrico



## Máquina em estabilizadores abaixados com métrica 3D positiva



## Máquina com estabilizadores rebaixados com métrica 3D positiva / negativa



## Equipamentos

### Opcional

Additional battery high voltage 65 kWh

Extra generator 18.4 kW

Equipment: E-xtra generator 18.4 kW

Engine		Métrico
Marca do motor / Norma do motor		Yanmar / Stage V / Tier 4
Modelo do motor		3TNV80F-ZXKMU
Número de cilindros - Capacidade dos cilindros		3 - 1267 cm³
Torque máx. / Rotação do motor (min)		74.50 Nm @ 1900 rpm
Potência do motor (cv)		25 Hp
Potência do motor (kW)		18.40 kW
Rotação do motor		2800 rpm
Sistema de refrigeração do motor		Refrigeração a água
Tank capacities		
Combustível		65 l
Óleo do motor		3.40 l



**Sede Central**

B.P. 249 - 430 rue de l'Aubinière  
44150 Ancenis Cedex - France

Tél. : 00 33 (0)2 40 09 10 11 - Fax : 00 33 (0)2 40 09 10 97

[www.manitou.com](http://www.manitou.com)



Esta publicação apresenta uma descrição das versões e possibilidades de configuração dos produtos Manitou que podem possuir equipamentos diferentes. Os equipamentos apresentados nesta brochura podem ser de série, opcionais ou não estarem disponíveis consoante as versões. A Manitou reserva-se o direito de modificar, em qualquer momento e sem pré-aviso, as especificações descritas e representadas. As especificações referidas não comprometem o fabricante. Para mais informações, contacte o seu concessionário Manitou. Documento não contratual. A apresentação e as imagens dos produtos não são contratuais. Os logótipos, assim como a identidade visual da empresa, são propriedade da Manitou e não podem ser utilizados sem autorização. Todos os direitos reservados. As fotografias e os esquemas contidos na presente brochura só são fornecidos para fins de consulta e a título indicativo.

Manitou BF SA - Sociedade anónima com conselho de administração - Capital social: 39 668 399 Euros - 857 802 508 RCS Nantes