

Technisches Datenblatt :

MRT 2660 E

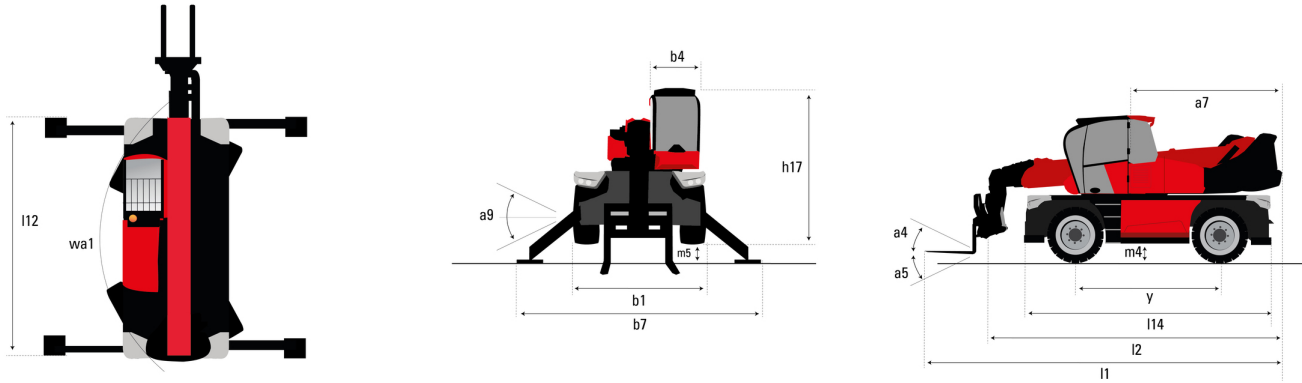
OXYGEN



 **MANITOU**
HANDLING YOUR WORLD

Kapazität		Metrisch
Max. Tragkraft		6000 kg
Max. Hubhöhe		25.90 m
Maximale seitliche Reichweite		21.70 m
Gewicht und Abmessungen		
Overall length (with forks)	l1	9.28 m
Länge bis zur Vorderseite der Gabeln	l2	8.08 m
Gesamtbreite	b1	2.50 m
Gesamthöhe	h17	3.10 m
Gesamtbreite der Kabine	b4	0.96 m
Bodenfreiheit der Maschine	m4	0.38 m
Radstand	y	3.05 m
Neigungswinkel nach oben	a4	12 °
Neigungswinkel nach unten	a5	110 °
Schwenkbereich der Bühne		360 °
Gewicht		18000 kg
Gabeln Länge / Gabeln Breite / Gabelquerschnitt	l / e / s	100 mm x 1200 mm x 60 mm
Reifen		
Reifenmodelle		445/65 R22,5
Antriebsräder (vorne / hinten)		2 / 2
Steering mode		2-rad Lenkung, 4-rad Lenkung, Krebsgang
Stützen		
Stabilizers Type		Telescopic Duplex
Steuerung mit Stützen		Stützenbefehle einzeln oder gleichzeitig
Number of batteries / Batterie		2 x 12 V
12V Battery capacity		120 Ah
Battery starting current		(EN)850 A
Motor/Batterie		
Battery technology		Lithium-ion
Batteriekapazität		105 Ah
Battery nominal voltage		624 V
Battery max. voltage		680 V
Battery energy		65 kWh
Nennleistung des Elektromotors		107 kW
Hydraulic motor power		84 kW
Charger Power / Phase / Current type		11 kW / Single-phase or three-phase / AC
Getriebe		
Typ		Electrical
Anzahl der Gänge (vorwärts / rückwärts)		2 / 2
Max. travel speed		37 km/h
Zugkraft		8600 daN
Drawbar pull continuous		4300 daN
Feststellbremse		Automatische negative Parkbremse
Betriebsbremse		Oil-immersed multi-discs braking on front & rear axles
Leistung		
Max. Steigfähigkeit (beladen) / Steigfähigkeit(unbeladen)		36 % / 48 %
Gradeability continuous (laden / unladen)		18 % / 23 %
Hydraulisch		
Pumpenart		Zahnradpumpe
Hydraulikfluss		175 l/min
Hydraulikdruck		350 bar
Kapazität des Hydraulikölbehälters		200 l
Lärm und Vibrationen		
Innenschallpegel (lpa)		65 dB
Umgebungsgeräusch (LwA)		103 dB
Vibrationswert an Händen/Armen		< 2.50 m/s ²
Sonstiges		
Lenkräder (vorne / hinten)		2 / 2
Steuerungen		2 Joysticks
Sicherheit Zulassung der Kabine		ROPS - FOPS Stufe 2 Kabine
Attachment recognition system (E-Reco)		Standard

MRT 2660 e - Maßzeichnung



Andere Daten		Metrisch
Länge des Rahmens	l14	5.69 m
Radstand	y	3.05 m
Bodenfreiheit der Maschine	m4	0.38 m
Gegengewicht Versatz (Oberwagen bei 90°)	a7	2.97 m
Neigungswinkel nach oben	a4	12 °
Neigungswinkel nach unten	a5	110 °
Gesamtbreite mit Stützen	l12	5.30 m
Äußerer Wenderadius (über Reifen)	Wa1	4.46 m
Gesamtbreite mit ausgefahrenen Stützen	b7	5.79 m
Gesamthöhe	h17	3.10 m
Niveaueingleich Regler	a9	+/- 7 °
Ground clearance under front tires on stabilizers	m5	0.43 m

MRT 2660 e - Lastdiagramm

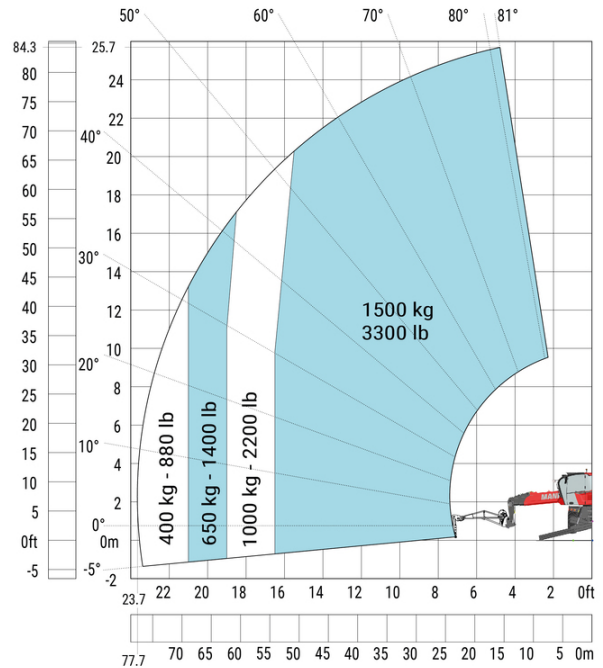
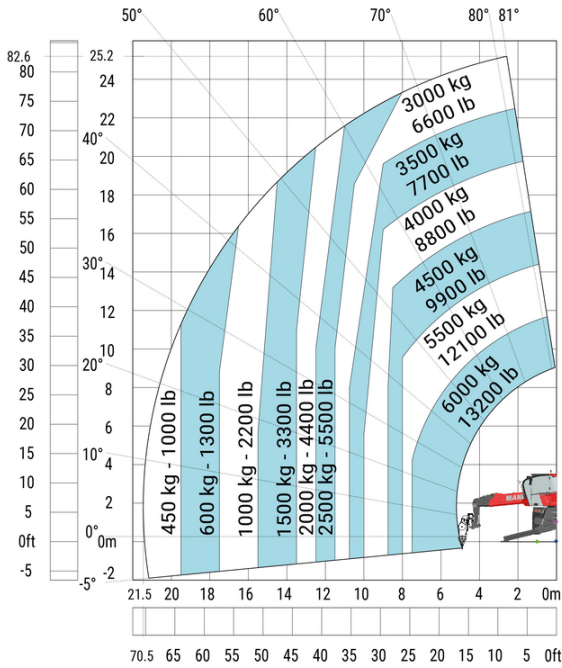
Maschine auf Rädern mit Gabelzinken



Machine on lowered stabilisers with forks (CAF) Metric



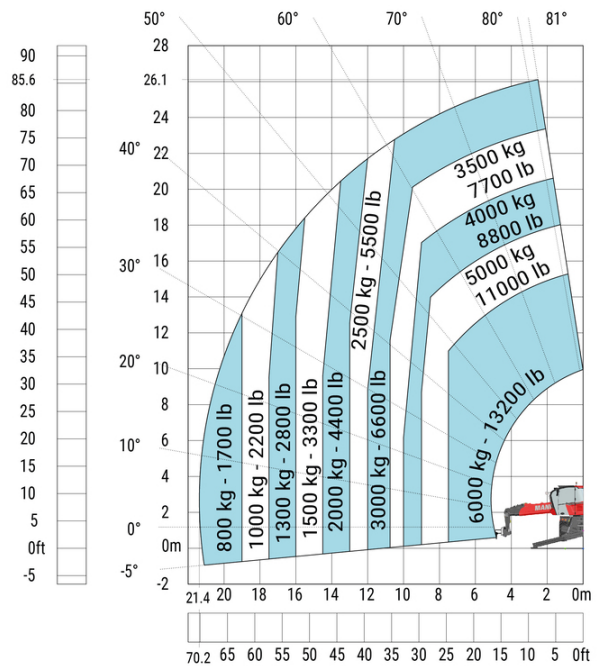
Machine on lowered stabilisers with winch 6000 kg (Metric) Machine on lowered stabilisers with 1500 kg jib with winch (Metric)



Machine on lowered stabilisers with extensible jib with winch (Metric)



Machine on lowered stabilisers with hook 6000 kg (Metric)



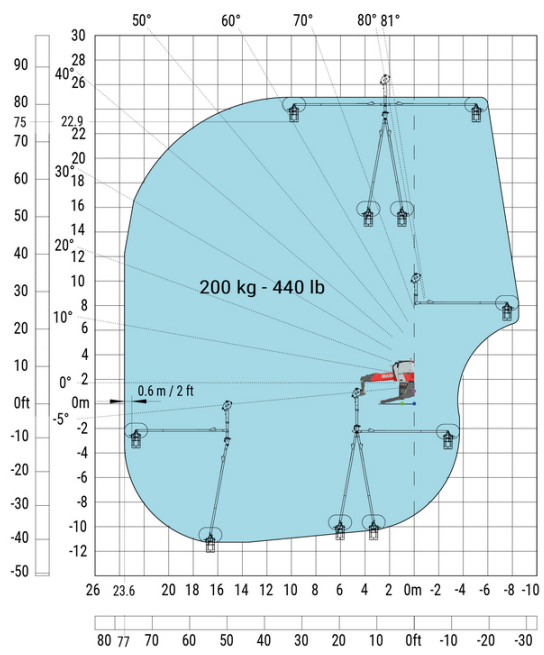
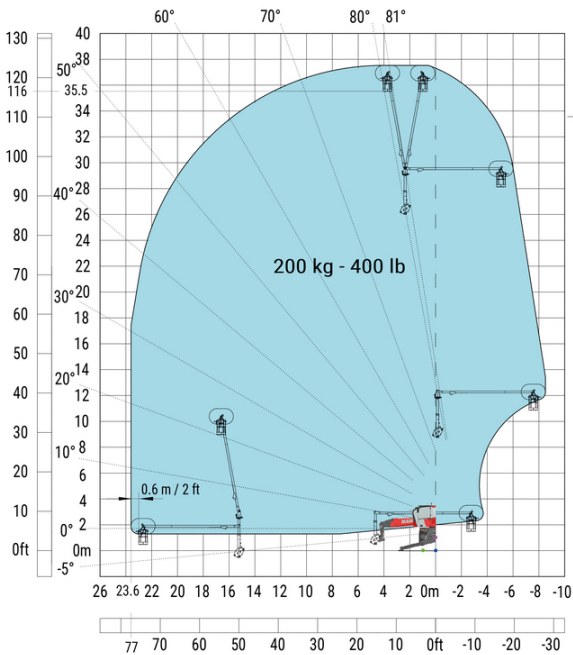
Drehung auf abgesenkten Stützen mit 365 kg-Plattform

Drehung auf abgesenkten Stützen mit 1000 kg-Plattform



Drehung auf abgesenkten Stützen mit 3D positiv

Drehung an abgesenkten Stützen mit 3D positiv / negativ



Ausrüstung

- Optional
- Additional battery high voltage 65 kWh
- E-xtra generator 18.4 kW

Equipment: E-xtra generator 18.4 kW

Motor		Metrisch
Marke / Motomom		Yanmar / Stage V / Stufe 4
Motor Modell		3TNV80F-ZXKMU
Anzahl der Zylinder - Tragfähigkeit der Zylinder		3 - 1267 cm ³
Max. Drehmoment / Engine rotation (min)		74.50 Nm @ 1900 rpm
Leistung		18.40 kW
Motordrehzahl		2800 rpm
Kühlsystem des Motors		Wasserkühlung
Nennleistung Verbrennungsmotor		25 Hp
Tankkapazität		
Kapazität des Kraftstoffbehälters		65 l
Motoröl		3.40 l



 **MANITOU**
HANDLING YOUR WORLD

Hauptsitz

B.P. 249 - 430 rue de l'Aubinière

44150 Ancenis Cedex - France

Tel: +33 (0)2 40 09 10 11 - Fax: +33 (0)2 40 09 10 97

www.manitou.com



In vorliegender Broschüre sind die Versionen und Konfigurationsoptionen für Manitou-Produkte beschrieben, die mit unterschiedlicher Ausrüstung ausgestattet werden können. Bei der in der Broschüre beschriebenen Ausrüstung kann es sich um Standard- oder Sonderausrüstung handeln oder um Ausrüstung, die für bestimmte Versionen nicht erhältlich ist. Manitou behält sich das Recht vor, jederzeit unangekündigte Änderungen an den gezeigten und beschriebenen Spezifikationen vorzunehmen. Der Hersteller haftet nicht für die angegebenen Spezifikationen. Für weitere Informationen wenden Sie sich bitte an Ihren Manitou-Händler. Dokument ohne Gewähr. Die Produktbeschreibungen können vom eigentlichen Produkt abweichen. Die Auflistung der Spezifikationen erhebt keinen Anspruch auf Vollständigkeit. Logos und visuelle Identität des Unternehmens sind Eigentum von Manitou und dürfen nicht ohne Genehmigung verwendet werden. Alle Rechte vorbehalten. Die in dieser Broschüre gezeigten Fotos und Abbildungen dienen lediglich Informationszwecken.

MANITOU BF SA - Aktiengesellschaft mit Vorstand - Aktienkapital: 39 668 399 Euro - 857 802 508 Handelsregister (RCS) Nantes