

Scheda tecnica :

MRT 2660 E

OXYGEN



 **MANITOU**
HANDLING YOUR WORLD

Capacità		Metrico
Portata massima		6000 kg
Altezza massima di sollevamento		25.90 m
Sbraccio massimo		21.70 m
Peso e dimensioni		
Lunghezza (con forche)	l1	9.28 m
Lunghezza al piano forche	l2	8.08 m
Larghezza	b1	2.50 m
Altezza	h17	3.10 m
Larghezza cabina	b4	0.96 m
Raggio di sterzata (esterno ruote)	Wa1	4.46 m
Altezza libera dal suolo	m4	0.38 m
Interasse	y	3.05 m
Angolo di inclinazione verso l'alto	a4	12 °
Angolo di inclinazione in avanti	a5	110 °
Rotazione della torretta		360 °
Peso		18000 kg
Lunghezza forche / Larghezza forche / Sezione forche	l / e / s	100 mm x 1200 mm x 60 mm
Pneumatici		
Modelli di pneumatici		445/65 R22,5
Ruote motrici (anteriori / posteriori)		2 / 2
Tipi di sterzata		2 ruote direttrici, 4 ruote direttrici, Sterzata a "granchio"
Stabilizzatori		
Tipo stabilizzatori		Braccio telescopico duplex
Comandi con stabilizzatori		Stabilizzatori a comando indipendente o combinato
Circuito Elettrico		
Numero batterie / Batteria		2 x 12 V
12V Capacità batteria		120 Ah
Corrente di avviamento della batteria		850 A
Motore/batteria		
Tecnologia della batteria		Lithium-ion
Capacità batteria		105 Ah
Tensione nominale della batteria		624 V
Tensione max. batteria		680 V
Potenza della batteria		65 kWh
Potenza nominale motore elettrico		107 kW
Potenza motore idraulico		84 kW
Potenza del caricabatterie / Fase / Tipo di corrente		11 kW / Monofase o trifase / AC
Trasmissione		
Tipo di trasmissione		Elettrico
Numero di marce (avanti / indietro)		2 / 2
Velocità massima di spostamento		37 km/h
Forza di trazione		8600 daN
Trazione continua		4300 daN
Freno stazionamento		Freno di stazionamento negativo automatico
Freno di servizio		Freni multidisco a bagno d'olio su assale anteriore e posteriore
Performance		
Pendenza superabile - con carico / senza carico		36 % / 48 %
Pendenza superabile continua (a pieno carico / vuoto)		18 % / 23 %
Idraulico		
Tipo di pompa		Pistone a cilindrata fissa
Portata idraulica		175 l/min
Pressione idraulica		350 bar
Capacità del serbatoio idraulico		200 l
Rumore e vibrazione		
Rumorosità al posto di guida (LpA)		65 dB
Rumorosità nell'ambiente (LwA)		103 dB
Vibrazione sul gruppo complesso mani/braccia		2.50 m/s²
Varie		
Ruote direttrici (anteriori / posteriori)		2 / 2
Comandi		2 Joystick
Certificazione della cabina		Cabina ROPS - FOPS Livello 2
Riconoscimento automatico degli accessori (E-Reco)		Standard

MRT 2660 e - Disegno quotato

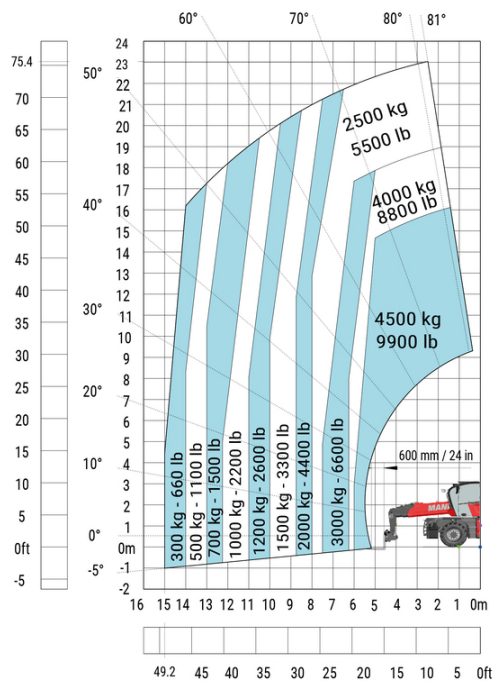


Altri dati
Lunghezza del telaio
Interasse
Altezza libera dal suolo
Sbalzo contrappeso (torretta a 90°)
Lunghezza agli stabilizzatori
Larghezza massima con stabilizzatori estesi
Correttore di livello
Luce libera dal suolo sotto pneumatici anteriori su stabilizzatori

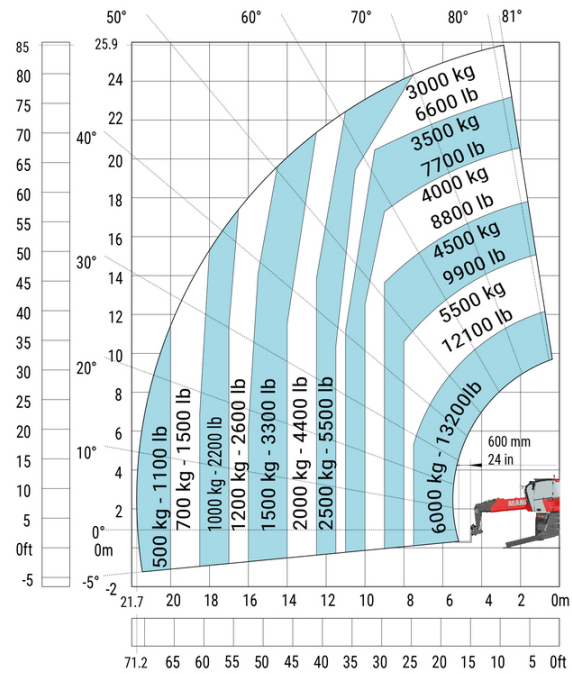
	Metrico
$l14$	5.69 m
y	3.05 m
$m4$	0.38 m
$a7$	2.97 m
$l12$	5.30 m
$b7$	5.79 m
$a9$	7 °
$m5$	0.43 m

MRT 2660 e - Diagramma di carico

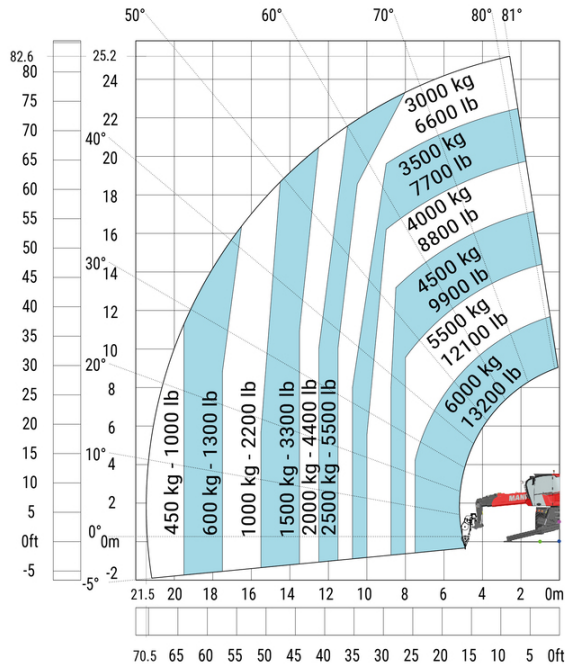
Macchina su pneumatici con forche



Macchina su stabilizzatori ribassati con forche (CAF)
Metrico



Macchina su stabilizzatori abbassati con verricello 6000 kg **Macchina su stabilizzatori abbassati con braccio da 1500 kg**
(metrico) **kg con verricello (Metrico)**



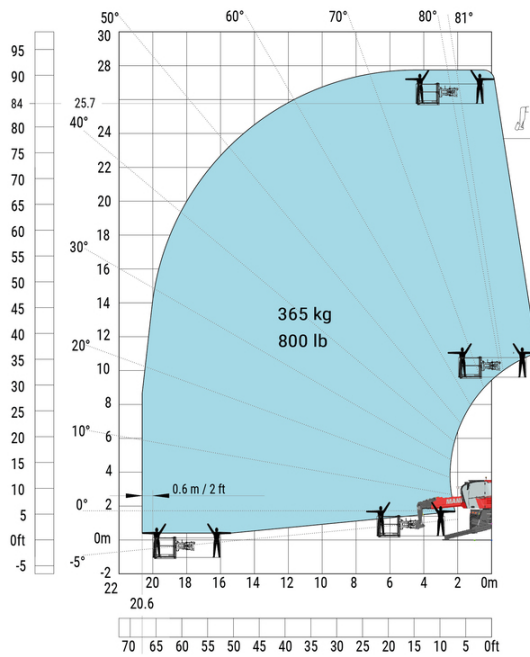
Macchina su stabilizzatori abbassati con braccio estensibile con verricello (metrico)



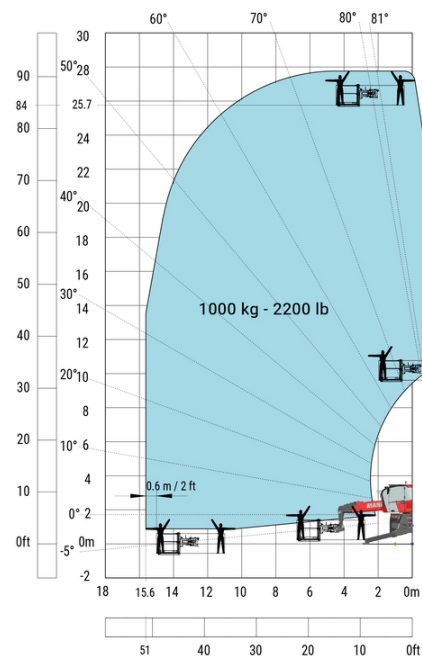
Macchina su stabilizzatori abbassati con gancio 6000 kg (metrico)



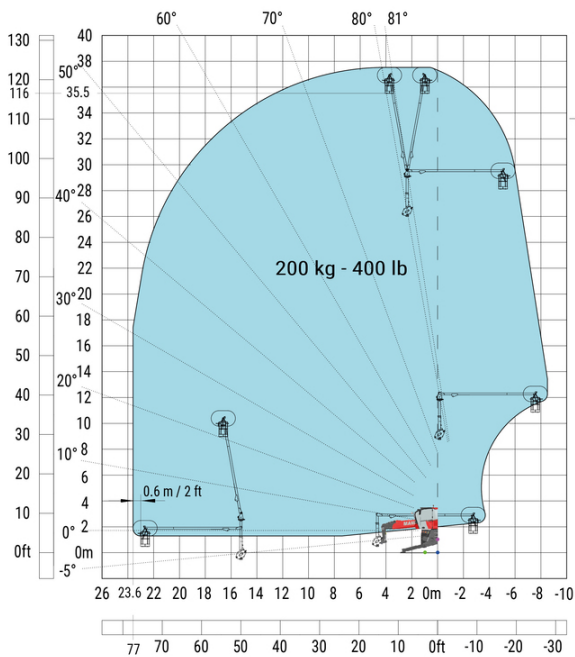
Rotazione su stabilizzatori con cestello da 365 kg



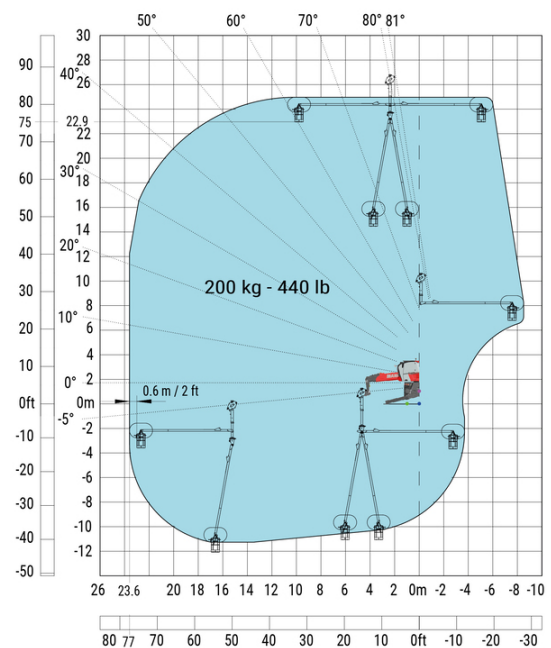
Rotazione su stabilizzatori con cestello da 1000 kg



Rotazione su stabilizzatori con cestello 3D positivo



Rotazione su stabilizzatori con cestello 3D positivo/negativo



Allestimento

Opzionale

Additional battery high voltage 65 kWh

Extra generator 18.4 kW

Equipment: E-xtra generator 18.4 kW

Motore		Metrico
Marca motore / Norma motore		Yanmar / Stage V / Tier 4
Modello motore		3TNV80F-ZXKMU
Numero di cilindri - Cilindrata		3 - 1267 cm³
Coppia massima / Rotazione motore (min)		74.50 Nm @ 1900 rpm
Potenza motore (CV)		25 cv
Potenza motore (kW)		18.40 kW
Regime motore		2800 rpm
Sistema di raffreddamento motore		Raffreddamento ad acqua
Capacità del serbatoio		
Carburante		65 l
Olio motore		3.40 l



Sede centrale

MANITOU ITALIA Srl

Via Cristoforo Colombo 2, Loc. Cavazzona - 41013 CASTELFRANCO EMILIA (MO)

Tel: 059.95.98.11 - Fax 059.95.98.65

www.manitou.com



Questa pubblicazione presenta la descrizione delle versioni e delle possibilità di configurazione dei prodotti Manitou, che possono differire per attrezzature. Gli allestimenti presentati nel presente opuscolo possono essere di serie, optional o non disponibili, a seconda delle versioni. Manitou si riserva il diritto di modificare, in qualsiasi momento e senza alcun preavviso, le specifiche tecniche descritte e rappresentate. Le specifiche indicate non rappresentano alcun obbligo per il costruttore. Per maggiori dettagli, rivolgersi al proprio concessionario Manitou. Documento non contrattuale. Elenco delle specifiche non esaustivo. I loghi nonché l'identità visiva dell'azienda sono di proprietà di Manitou e non possono essere utilizzati senza autorizzazione. Tutti i diritti riservati. Le immagini e gli schemi contenuti nel presente opuscolo sono forniti esclusivamente a fini di consultazione e a titolo indicativo.

Manitou BF SA - Società anonima con consiglio di amministrazione. Capitale sociale: 39,668,399 euro - 857 802 508 RCS Nantes