

技術シート：

# MRT 2660 E

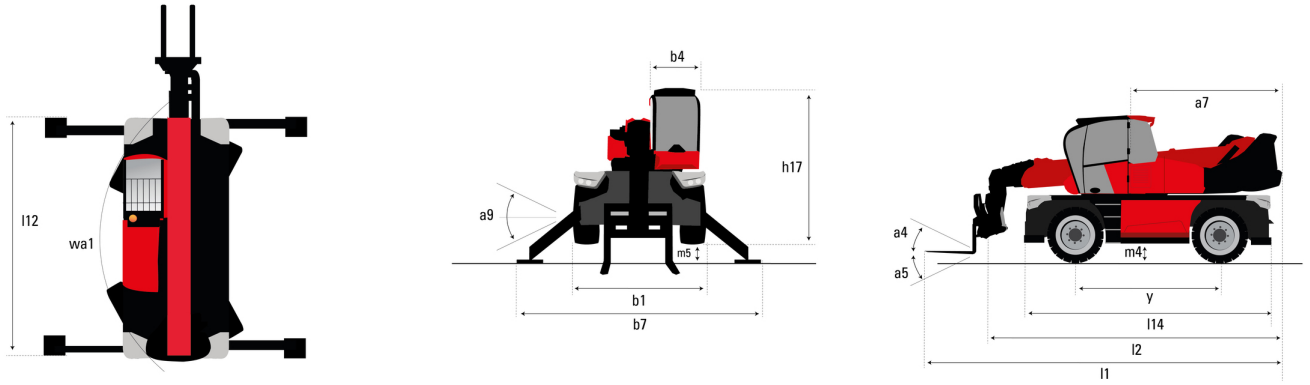
OXYGEN



 **MANITOU**  
HANDLING YOUR WORLD

キャバンチー		メートル単位
定格荷重		6000 kg
最大地上揚程		25.90 m
最大作業半径		21.70 m
<b>仕様</b>		
全長 (フォーク付)	l1	9.28 m
車体長さ (フォーク前面まで)	l2	8.08 m
全幅	b1	2.50 m
全高	h17	3.10 m
キャブ幅	b4	0.96 m
最低地上高	m4	0.38 m
ホイールベース	y	3.05 m
フォークの角度	a4	12 °
フォークの角度 (下)	a5	110 °
タレット回転		360 °
重量		18000 kg
フォーク長 / フォーク幅 / フォーク厚	l / e / s	100 mm x 1200 mm x 60 mm
<b>ホイール</b>		
標準タイヤ		445/65 R22,5
駆動輪 (前) / 駆動輪 (後)		2 / 2
ステアリングモード		2輪操舵, 4輪操舵, クラブモード
<b>スタビライザ</b>		
スタビライザー種類		伸縮式 2重構造
スタビライザー制御		スタブのコマンドは、個別または同時
<b>Electric circuit</b>		
バッテリー数 / バッテリー容量		2 x 12 V
12V Battery capacity		120 Ah
バッテリー起動電流		(EN)850 A
<b>エンジン / バッテリー</b>		
バッテリー最大電圧		Lithium-ion
バッテリー容量		105 Ah
バッテリー公称電圧		624 V
バッテリー最大電圧		680 V
バッテリーエネルギー		65 kWh
電気エンジン定格出力		107 kW
油圧モーター		84 kW
充電器電源 / 段階 / 電流の種類		11 kW / 単相または三相 / AC
<b>トランスミッション</b>		
変速装置		電氣的
変速段数 (前方) / 変速段数 (後方)		2 / 2
最大走行速度		37 km/h
下昇速度 負荷 / 無負		8600 daN
Drawbar pull continuous		4300 daN
駐車ブレーキ		自動ネガティブ パーキングブレーキ
制動ブレーキ		前後アクスルの油膜式マルチディスクブレーキ
<b>性能</b>		
最大登坂能力 (負荷時) / 最大登坂能力 (無負荷時)		36 % / 48 %
Gradeability continuous (laden / unladen)		18 % / 23 %
<b>油圧</b>		
油圧ポンプタイプ		定容量形ピストン
油圧システム		175 l/min
油圧		350 bar
作動油タンク容量		200 l
<b>騒音と振動</b>		
走行時の騒音レベル (LpA)		65 dB
環境騒音 (LwA)		103 dB
手/腕に伝わる振動		< 2.50 m/s <sup>2</sup>
<b>その他</b>		
操舵輪 (前) / 操舵輪 (後)		2 / 2
操作		2 ジョイスティック
安全性装備		ROPS (転倒時運転者保護構造 - FOPS (落下物保護構造) キャブ (レベル2)
アタッチメント認識システム (E-Reco)		標準

## MRT 2660 e - 寸法図

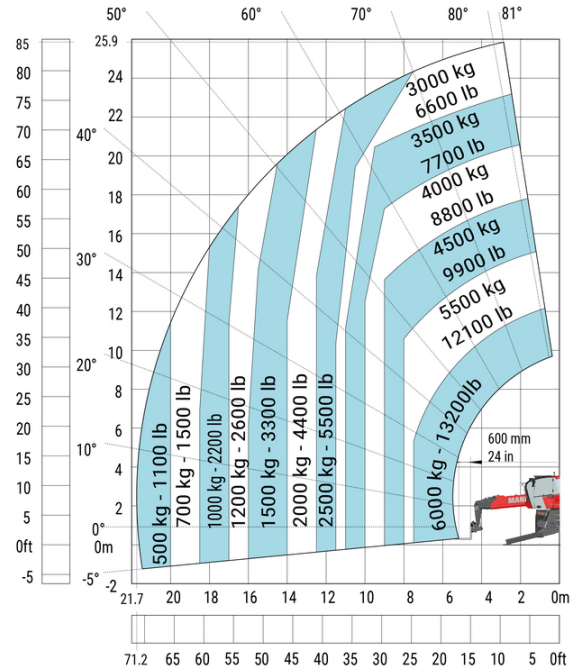
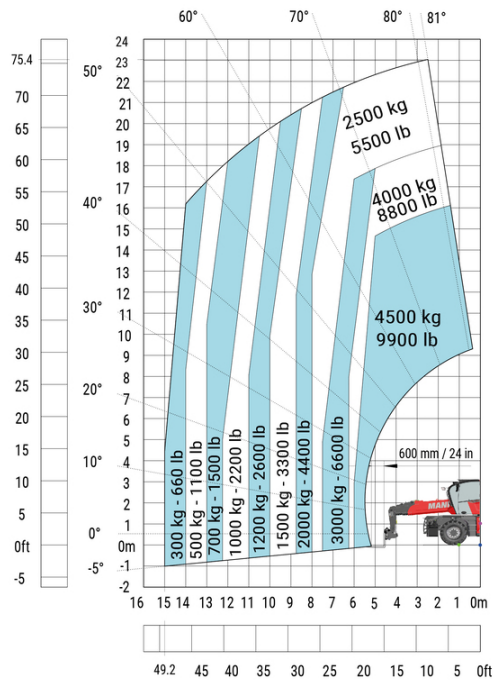


その他データ		メートル単位
フレーム長	l14	5.69 m
ホイールベース	y	3.05 m
最低地上高	m4	0.38 m
カウンターウエイトオフセット (90°タレット)	a7	2.97 m
フォークの角度	a4	12°
フォークの角度 (下)	a5	110°
スタビライザー使用時全長	l12	5.30 m
最小回転半径 (タイヤ中心部)	Wa1	4.46 m
スタビライザー伸長時の全幅	b7	5.79 m
全高	h17	3.10 m
フレームレベリングコレクター	a9	+/- 7°
スタビライザー使用時の前輪最低地上高	m5	0.43 m

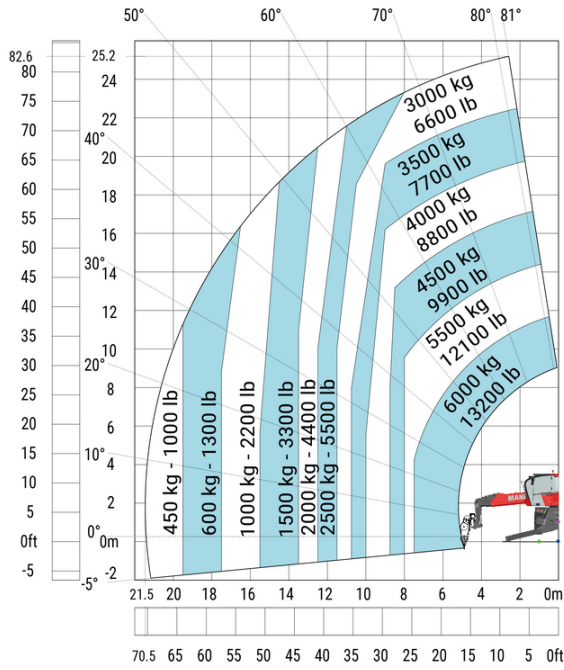
## MRT 2660 e - 作業範囲図

スタビライザー未使用時フォーク - メートル法

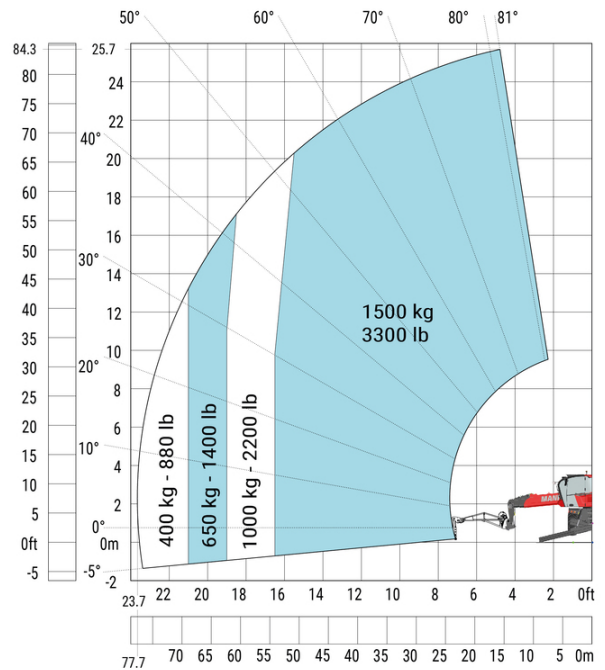
スタビライザー使用時フォーク - CAF - メートル法



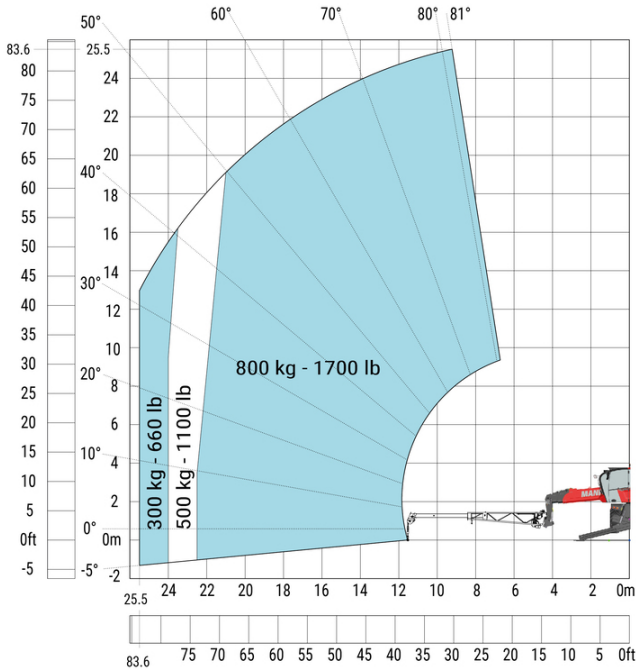
スタビライザー使用時 6000kgウインチ (メートル法)



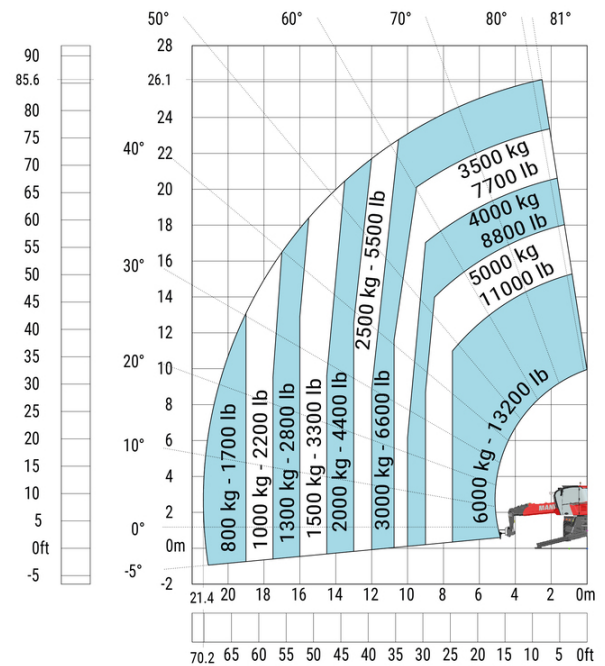
スタビライザー使用時 1500kgウインチ (メートル法)



スタビライザー使用時 拡張可能ウインチ付ジブ (メートル法)

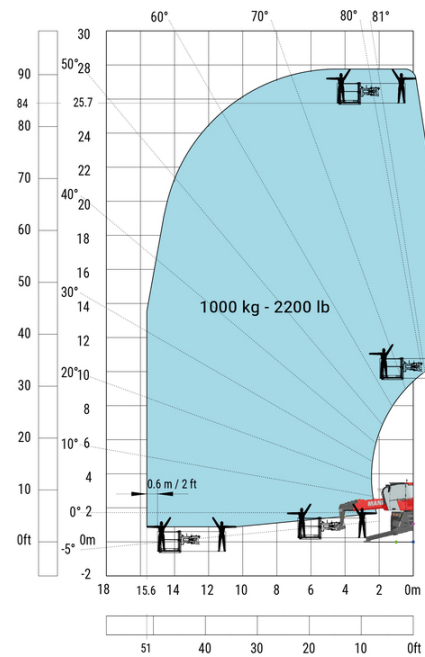
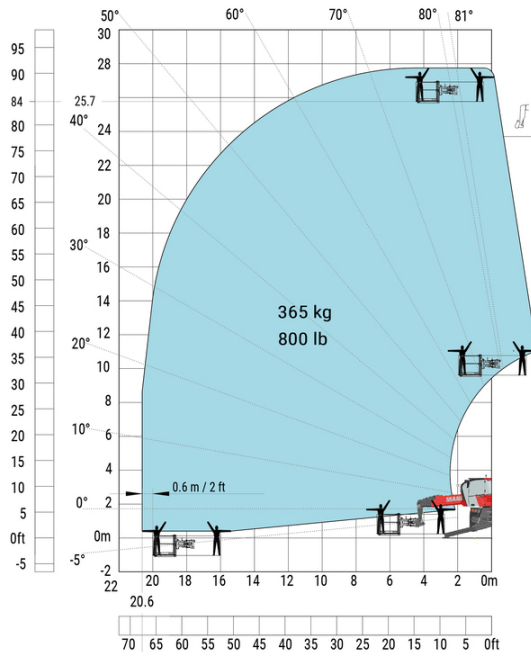


スタビライザー使用時 6000kgフック (メートル法)



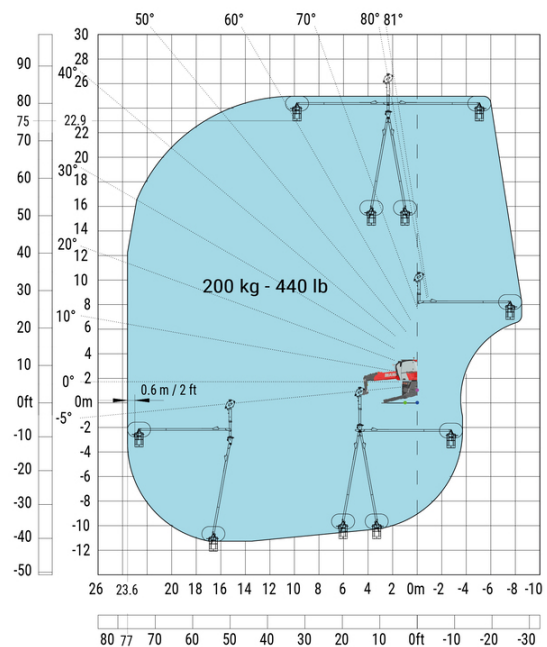
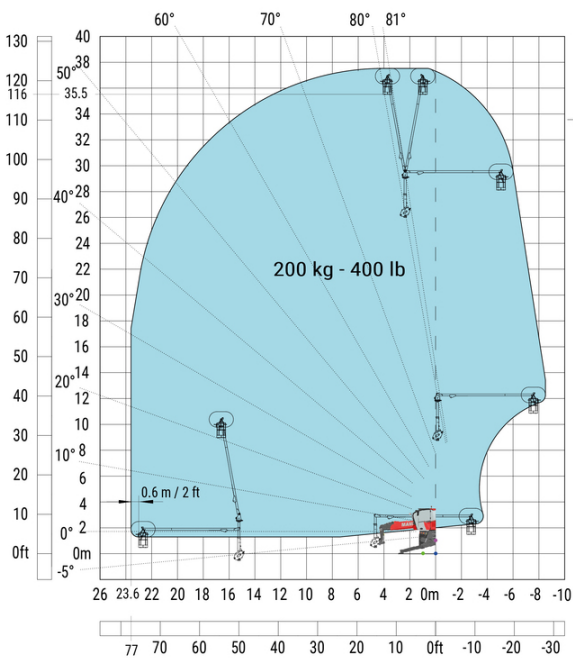
スタビライザー使用時 365kgアクセスプラットフォーム - メートル法

スタビライザー使用時 1000 kgアクセスプラットフォーム - メートル法



スタビライザー使用時 3D上向き - メートル法

スタビライザー使用時 3D上向き / 下向き - メートル法



## 装置

標準

オプション

Additional battery high voltage 65 kWh

Extra generator 18.4 kW

## Equipment: E-xtra generator 18.4 kW

キャパシティー		メートル単位
燃料タンク容量		65 l
エンジンオイル容量		3.40 l
エンジン		
メーカー / エンジン排出ガス規制		Yanmar / Stage V / Tier 4
エンジンモデル		3TNV80F-ZXKMU
シリンダー - 排気量		3 - 1267 cm <sup>3</sup>
最大トルク		74.50 Nm
定格出力		18.40 kW
回転数		2800 rpm
エンジン回転数 (毎分)		1900 rpm
エンジンクーリングシステム		水冷
定格出力		25 Hp

**本社ビル**

B.P. 249 - 430 rue de l'Aubinière (オービニエール通り)

44150 Ancenis Cedex - France

電話: +33 (0)2 40 09 10 11 - ファックス: +33 (0)2 40 09 10 97

[www.manitou.com](http://www.manitou.com)

本書では、 Manitou製品の構成バージョンやオプションについて説明していますが、機器によって異なる場合があります。このパンフレットで紹介されている機器は、バージョンによってシリーズの一部であったり、オプションであったり、あるいは利用できない場合があります。Manitouは、いつでも予告なしに、記載・表現されている仕様を変更する権利を有します。提供された仕様はメーカーを拘束するものではありません。詳細につきましては、Manitouの代理店にお問い合わせください。本資料は、契約上の拘束力を有するものではありません。製品の提示は、契約上の拘束力はありません。仕様のリストは無尽蔵です。ロゴおよび会社のビジュアル・アイデンティティはManitouが所有しており、許可なく使用することはできません。すべての権利はManitouに帰属します。このパンフレットに掲載されている写真や図は、相談や情報提供を目的としています。

MANITOU BF SA - 取締役会を有する有限会社・株式資本。39 668 399 ユーロ - 857 802 508 RCS Nantes