

Ficha técnica :

MRT 2660 E

OXYGEN



 **MANITOU**
HANDLING YOUR WORLD

Capacidade		Métrico
Capacidade máx.	Q	6000 kg
Altura de elevação máx.		25.90 m
Alcance máx.		21.70 m
Peso e dimensões		
Comprimento total (com garfos)	l1	9.28 m
Comprimento até à face dos garfos	l2	8.08 m
Largura total	b1	2.50 m
Altura total	h17	3.10 m
Largura total da cabina	b4	0.96 m
Raio de viragem exterior (exterior rodas)	Wa1	4.46 m
Distância ao solo	m4	0.38 m
Distância entre eixos	y	3.05 m
Ângulo de inclinação	a4	12 °
Ângulo de descarga	a5	110 °
Rotação da torreta		360 °
Peso		18000 kg
Comprimento dos garfos / Largura dos garfos / Secção do garfo	l / e / s	100 mm x 1200 mm x 60 mm
Pneus		
Pneus standard		445/65 R22,5
Rodas de tração (dianteira / traseira)		2 / 2
Modo de direção		Direção de 2 rodas, Direção de 4 rodas, Modo caranguejo
Estabilizadores		
Tipo de estabilizadores		Telescópicos duplex
Comandos com estabilizadores		Comandos dos estabilizadores individuais ou simultâneos
Circuito elétrico		
Número de baterias / Bateria		2 x 12 V
12V Capacidade de carga		120 Ah
Corrente de arranque da bateria		(EN)850 A
Motor/Bateria		
Tecnologia de bateria		lões de lítio
Capacidade de carga		105 Ah
Tensão nominal da bateria		624 V
Tensão máxima da bateria		680 V
Energia da bateria		65 kWh
Potência nominal do motor elétrico		107 kW
Potência do motor hidráulico		84 kW
Potência do carregador / Fase / Tipo de corrente		11 kW / Monofásico ou trifásico / AC
Transmissão		
Tipo de transmissão		Elétrica
Número de velocidades (para a frente / marcha-atrás)		2 / 2
Velocidade máxima de deslocação		37 km/h
Esforço de tração		8600 daN
Tração contínua da barra de tração		4300 daN
Travão de estacionamento		Travão de mão automático negativo
Travão de serviço		Travões multidiscos imersos em óleo nos eixos dianteiro e traseiro
Atuação		
Rampa admissível - com carga / sem carga		36 % / 48 %
Capacidade de carga contínua (em carga) / nivelamento contínuo (sem carga)		18 % / 23 %
Hidráulico		
Tipo de bomba hidráulica		Pistão de deslocamento fixo
Débito hidráulico		175 l/min
Pressão hidráulica		350 bar
Capacidade do depósito hidráulico		200 l
Ruído e vibração		
Ruído no posto de condução (LpA)		65 dB
Ruído ambiente (LWA)		103 dB
Vibração em mãos e braços		< 2.50 m/s ²
Diversos		
Rodas direcionais (dianteira / traseira)		2 / 2
Comandos		2 joysticks
Certificação da cabina		Cabina ROPS - FOPS nível 2
Sistema de reconhecimento dos acessórios (E-Reco)		standard

MRT 2660 e - Esquemas dimensionais



Outros dados		Métrico
Comprimento do chassis	l14	5.69 m
Desvio do contrapeso (torre a 90 °)	a7	2.97 m
Comprimento total nos estabilizadores	l12	5.30 m
Largura total com estabilizadores abertos	b7	5.79 m
Corretor de nível	a9	+/- 7 °
Distância ao solo sob os pneus dianteiros, sobre estabilizadores	m5	0.43 m

MRT 2660 e - Diagramas de carga

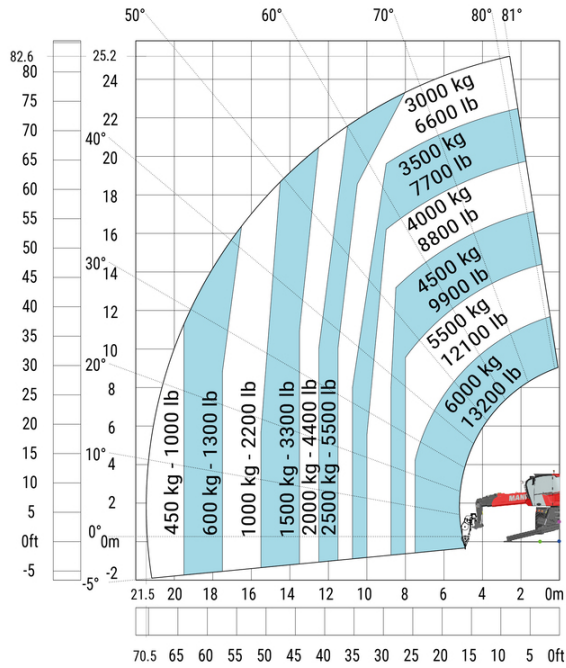
Máquina sobre rodas com garfos



Máquina sobre estabilizadores rebaixados com garfos (CAF) Métrico



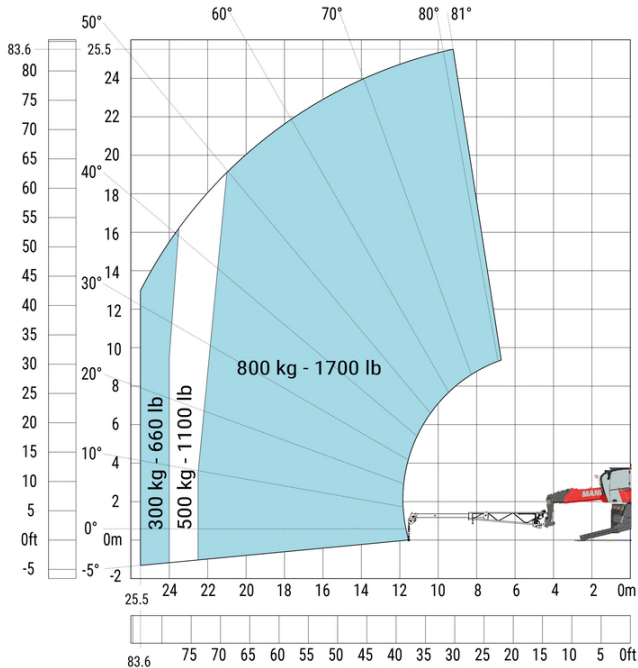
Máquina sobre estabilizadores rebaixados com guincho 6000 kg (Metric)



Máquina sobre estabilizadores rebaixados com lança de 1500 kg com guincho (Metric)



Máquina sobre estabilizadores rebaixados com lança extensível com guincho (Metric)



Máquina sobre estabilizadores rebaixados com gancho 6000 kg (Metric)



Máquina sobre estabilizadores rebaixados com plataforma de 365 kg Métrico Máquina sobre estabilizadores rebaixados com plataforma de 1000 kg Métrico



Máquina sobre estabilizadores rebaixados com 3D positivo Métrica 3D positiva / negativa

Metric



Equipamentos

Opcional

Bateria adicional de alta tensão 65 kWh

Gerador E-xtra 18,4 kW

Equipment: Gerador E-xtra 18,4 kW

Motor		Métrico
Marca do motor / Norma do motor		Yanmar / Stage V / Tier 4
Modelo do motor		3TNV80F-ZXKMU
Potência do motor (cv)		25 Hp
Potência do motor (kW)		18.40 kW
Número de cilindros - Capacidade dos cilindros		3 - 1267 cm ³
Binário máx. / Rotação do motor (min)		74.50 Nm @ 1900 rpm
Rotação do motor		2800 rpm
Sistema de refrigeração do motor		Arrefecimento por água
Capacidade do tanque		
Combustível		65 l
Óleo do motor		3.40 l



MANITOU **HANDLING YOUR WORLD**

Sede Central

B.P. 249 - 430 rue de l'Aubinière
44150 Ancenis Cedex - France

Tél. : 00 33 (0)2 40 09 10 11 - Fax : 00 33 (0)2 40 09 10 97

www.manitou.com



Esta publicação apresenta uma descrição das versões e possibilidades de configuração dos produtos Manitou que podem possuir equipamentos diferentes. Os equipamentos apresentados nesta brochura podem ser de série, opcionais ou não estarem disponíveis consoante as versões. A Manitou reserva-se o direito de modificar, em qualquer momento e sem pré-aviso, as especificações descritas e representadas. As especificações referidas não comprometem o fabricante. Para mais informações, contacte o seu concessionário Manitou. Documento não contratual. A apresentação e as imagens dos produtos não são contratuais. Os logótipos, assim como a identidade visual da empresa, são propriedade da Manitou e não podem ser utilizados sem autorização. Todos os direitos reservados. As fotografias e os esquemas contidos na presente brochura só são fornecidos para fins de consulta e a título indicativo.

Manitou BF SA - Sociedade anónima com conselho de administração - Capital social: 39 668 399 Euros - 857 802 508 RCS Nantes