

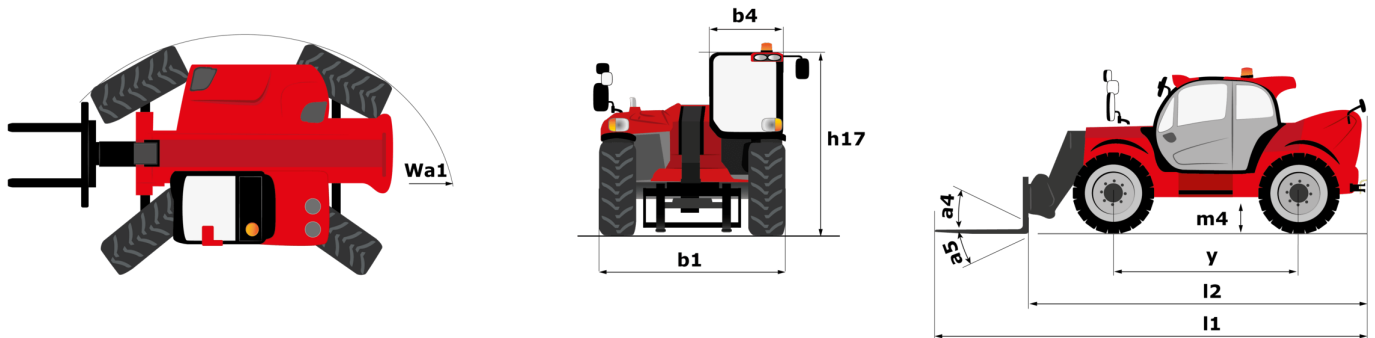
技術シート：

MHT 790 MINING ST5



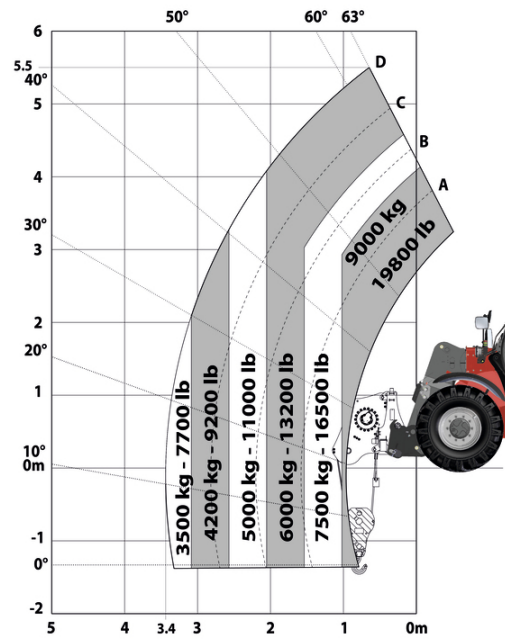
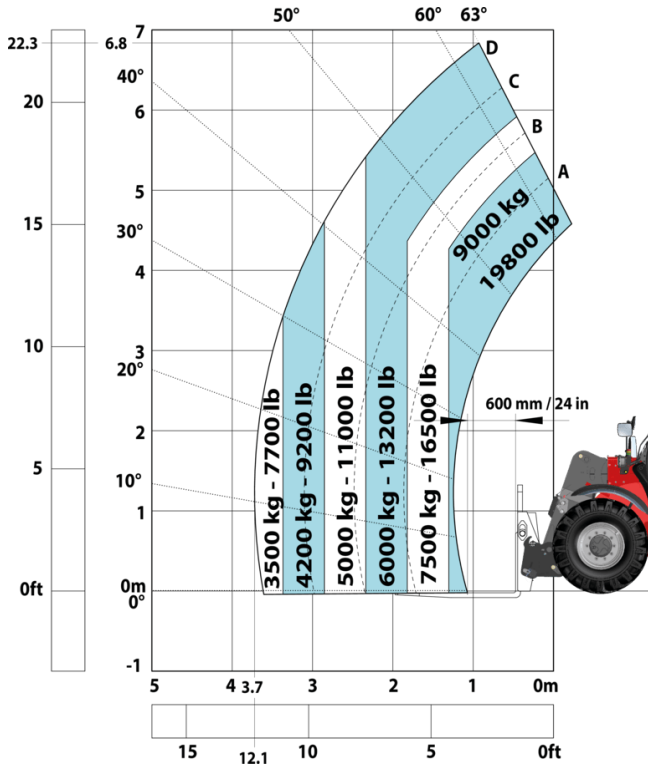
| キャバンティ | | メートル単位 |
|-----------------------|-----------|---|
| 定格荷重 | | 9000 kg |
| 積荷重心 | c | 600 mm |
| 最大地上揚程 | | 6.80 m |
| 最大作業半径 | | 3.70 m |
| 仕様 | | |
| 全長 | l1 | 6.41 m |
| 車輛総重量 フォーク仕様 | | 13160 kg |
| 最低地上高 | m4 | 0.44 m |
| ホイールベース | y | 2.87 m |
| 車体長さ フォーク前面まで | l2 | 5.21 m |
| 全幅 | b1 | 2.47 m |
| 全高 | h17 | 2.50 m |
| キャブ幅 | b4 | 0.93 m |
| フォークの角度 | a4 | 12 ° |
| フォークの角度 下 | a5 | 125 ° |
| 最小回転半径 タイヤ中心部 | Wa1 | 4.89 m |
| フォーク長 / フォーク幅 / フォーク厚 | l / e / s | 1200 mm x 200 mm x 60 mm |
| ホイール | | |
| 標準タイヤ | | 445/65 R22,5 |
| 前輪数 / 後輪数 | | 2 / 2 |
| 操舵輪 前 / 操舵輪 後 | | 2 / 2 |
| 駆動輪 前 / 駆動輪 後 | | 2 / 2 |
| ステアリングモード | | 2輪操舵, 4輪操舵, クラブモード |
| エンジン | | |
| メーカー | | Yanmar |
| エンジン排出ガス規制 | | Stage V, Tier 4 |
| エンジンモデル | | 4TN107HT-5SMUF |
| シリンダー / 排気量 | | 4 - 4567 cm³ |
| 定格出力 / 定格出力 | | 143 Hp / 105 kW |
| 最大トルク / 回転数 | | 602 Nm@1500 rpm |
| エンジンクーリングシステム | | 水 |
| バッテリー容量 | | 12 V |
| 下昇速度 負荷 / 無負 | | 10905 daN |
| トランスミッション | | |
| 変速装置 | | ハイドロマチック |
| 変速段数 前方 / 変速段数 後方 | | 2 / 2 |
| 最大走行速度 | | 35 km/h |
| 駐車ブレーキ | | 自動ネガティブ パーキングブレーキ |
| 制動ブレーキ | | 前後アクスルの油膜式マルチディスクブレーキ |
| 油圧 | | |
| 油圧ポンプタイプ | | ロードセンシング・ポンプ |
| 油圧システム・油圧 | | 185 l/min - 270 bar |
| タンク容量 | | |
| エンジンオイル容量 | | 13 l |
| 燃料タンク容量 | | 165 l |
| 騒音と振動 | | |
| 環境騒音 (LwA) | | 103 dB |
| 手/腕に伝わる振動 | | < 2.50 m/s² |
| その他 | | |
| 安全性 / タクシー認証 | | 標準EN 150000 - ROPS 転倒時運転者保護構造 - FOPS 落下物保護構造 キャブ レベル2 |
| 操作 | | JSM ジョイスティック |

MHT 790 Mining ST5 - 寸法図

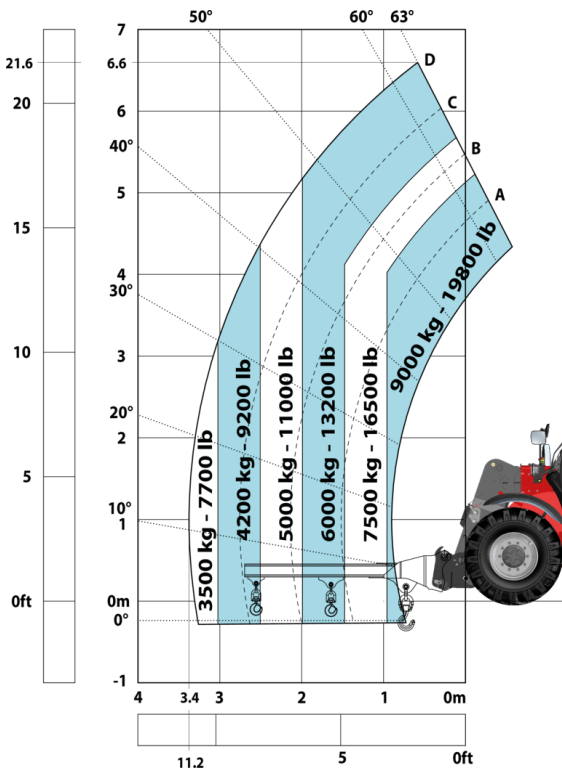


MHT 790 Mining ST5 - 作業範囲図

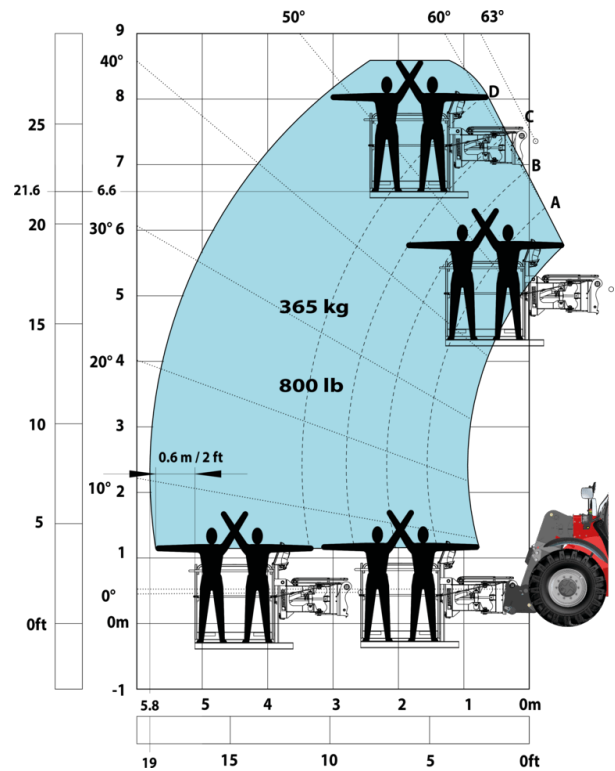
スタビライザ未使用時 LC600mmフォーク - メートル スタビライザ未使用時 9000kg ウインチ - メートル法



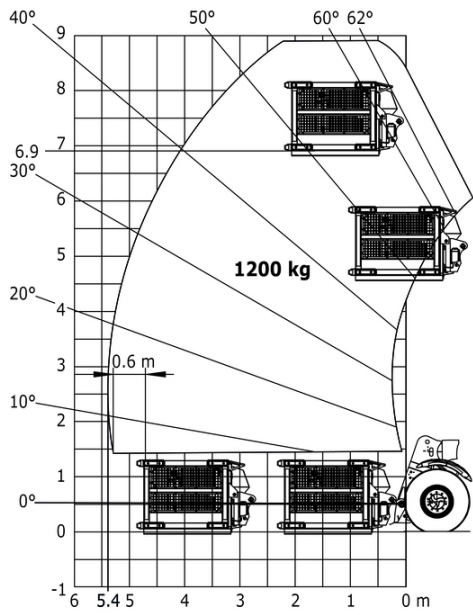
スタビライザ未使用時 9000kg 3 フックジブ - メートル法



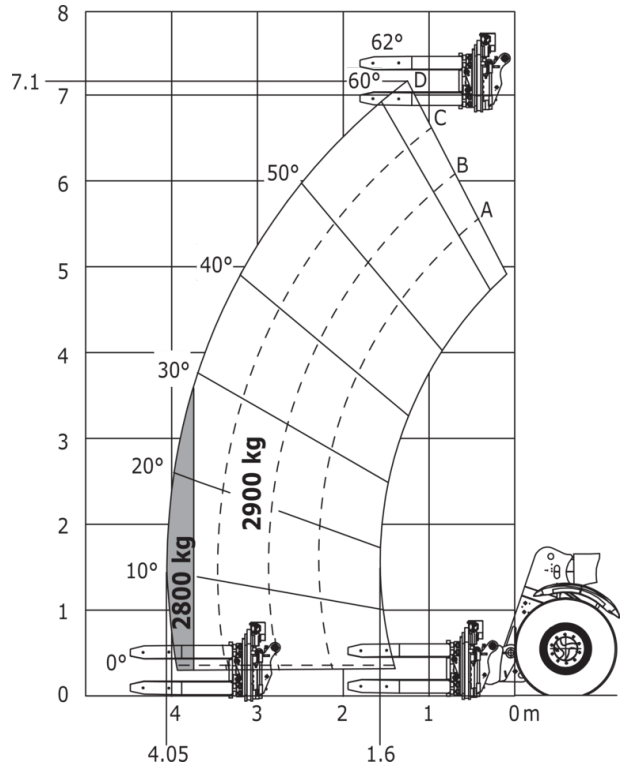
スタビライザ未使用時 アクセプラットフォーム - メートル法



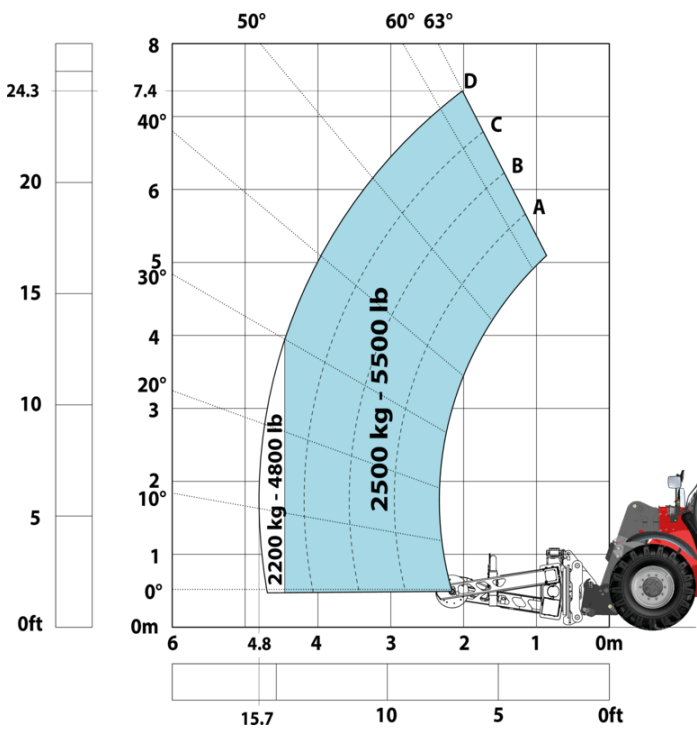
スタビライザー未使用時 マイニングプラットフォーム - メートル法



スタビライザー未使用時 タイヤハンドラー TH35 - メートル法



スタビライザー未使用時 タイヤハンドラー TH49 - メートル法



スタビライザー未使用時 タイヤハンドラー TH51 - メートル法



スタビライザー未使用時 シリンダーハンドラー CH
4-メートル法



Mining Specifications

| | MHT 790 Mining ST5 |
|--|--------------------|
| その他オプション | |
| Battery + Starter Isolators + Jump Start Receptacle | S |
| Stainless steel tool box | S |
| モーター化 / パワー | |
| Hydraulic hose sleeve burst protection | 0 |
| Radiator safety cap | S |
| 安全 | |
| "Guardian Angel" System Level 1 | S |
| 360° visibility safety system | S |
| Boom cylinder lock | S |
| Emergency steering | S |
| Emergency stop by safety valve | 0 |
| Emergency stop: 1 in cab, 2 on external | S |
| Engine compartment fire prevention kit | 0 |
| Extinguisher brackets (x3) | S |
| Fire suppression system | 0 |
| Fuse board protection - MHT's | S |
| High visibility reflective strips | S |
| Loose wheel nut indicators | S |
| Marking - Warning & Danger decals | S |
| Mining protection grids: right, left and back windows | S |
| Negative brakes on front & rear axles | S |
| Rear bumper | 0 |
| Right side bumper | 0 |
| Steel Protection Guards on all working and road lights | S |
| System with attachments recognition (E-reco) | S |
| Wheel chocks | S |
| 昇降機能 | |
| Camera in boom head with screen in cab | 0 |
| Clamp predisposition (controls from cabin) | S |
| Comfort Ride Control (CRC) boom suspension | 0 |
| Working platform predisposition with remote control | S |
| 照明 | |
| Brake Lights ON When Park Brake ON | S |
| LED Flashing Lights On Cabin (Marker Lights) | S |
| LED tramming lights | S |
| LED working lights on cab (x4 : 2 front + 2 rear) | S |
| LED作業灯 - ブーム上部 固定部 x2 | S |
| 平らな導かれた回転ビーコン | S |
| 空気力学 | |
| Steel mudguards | 0 |
| 運転席 | |
| Roof and Windshield Guard | S |
| 次機能 | |
| Fast fuel filling system | 0 |
| 自動給脂システム AGS - シャーシ ブーム | 0 |

装置

標準

"Guardian Angel" System Level 1
360° visibility safety system
Battery + Starter Isolators + Jump Start Receptacle
Boom cylinder lock
Brake Lights ON When Park Brake ON
Clamp predisposition (controls from cabin)
Emergency steering
Emergency stop: 1 in cab, 2 on external
Extinguisher brackets (x3)
Fuse board protection - MHT's
High visibility reflective strips
LED Flashing Lights On Cabin (Marker Lights)
LED tramming lights
LED working lights on cab (x4 : 2 front + 2 rear)
LED作業灯 - ブーム上部 固定部 x2
Loose wheel nut indicators
Marking - Warning & Danger decals
Mining protection grids: right, left and back windows
Negative brakes on front & rear axles
Radiator safety cap
Roof and Windshield Guard
Stainless steel tool box
Steel Protection Guards on all working and road lights
System with attachments recognition (E-reco)
Wheel chocks
Working platform predisposition with remote control
平らな導かれた回転ビーコン

オプション

Camera in boom head with screen in cab
Comfort Ride Control (CRC) boom suspension
Emergency stop by safety valve
Engine compartment fire prevention kit
Fast fuel filling system
Fire suppression system
Hydraulic hose sleeve burst protection
Rear bumper
Right side bumper
Steel mudguards
自動給脂システム AGS - シャーシ ブーム



MANITOU HANDLING YOUR WORLD

本社ビル

B.P. 249 - 430 rue de l'Aubinière オービニエール通り

44150 Ancenis Cedex - France

電話 +33 (0)2 40 09 10 11 - ファックス +33 (0)2 40 09 10 97

www.manitou.com



本書では、マニトウ製品の構成バージョンやオプションについて説明していますが、機器によって異なる場合があります。このパンフレットで紹介されている機器は、バージョンによってシリーズの一部であったり、オプションであったり、あるいは利用できない場合があります。Manitouは、いつでも予告なしに、記載・表現されている仕様を変更する権利を有します。提供された仕様はメーカーを拘束するものではありません。詳細につきましては、マニトウの代理店にお問い合わせください。本資料は、契約上の拘束力を有するものではありません。製品の提示は、契約上の拘束力はありません。仕様のリストは無尽蔵です。ロゴおよび会社のビジュアル・アイデンティティはManitouが所有しており、許可なく使用することはできません。すべての権利はマニトウに帰属します。このパンフレットに掲載されている写真や図は、相談や情報提供を目的としています。

MANITOU BF SA - 取締役会を有する有限会社・株式資本。39 668 399 ユーロ - 857 802 508 RCS Nantes