

Karta danych technicznych :

# **MHT 790 MINING ST5**



 **MANITOU**  
HANDLING YOUR WORLD

Pojemność		Metyczny
Udźwig max.		9000 kg
Środek ciężkości ładunku	c	600 mm
Max. wysokość podnoszenia		6.80 m
Wysięg max.		3.70 m
Waga i wymiary		
Długość całkowita	l1	6.41 m
Masa bez ładunku (z widłami z kabiną)		13160 kg
Prześwit	m4	0.44 m
Rozstaw osi	y	2.87 m
Długość do czoła widel	l2	5.21 m
Szerokość całkowita	b1	2.47 m
Wysokość całkowita	h17	2.50 m
Szerokość całkowita kabiny	b4	0.93 m
Kąt nabierania	a4	12 °
Kąt wysypu	a5	125 °
Zewnętrzny promień skrętu (po krawędziach opon)	Wa1	4.89 m
Długość widel / Szerokość widel / Przekrój widel	l / e / s	1200 mm x 200 mm x 60 mm
Koła		
Ogumienie standardowe		445/65 R22,5
Liczba kół przednich / tylnych		2 / 2
Koła skrętne (przód / tył)		2 / 2
Koła napędzane (przód / tył)		2 / 2
Tryb sterowania		2 koła skrętne, 4 koła skrętne, Tryb "kraba"
Silnik		
Producent silnika		Yanmar
Norma emisji spalin		Stage V, Tier 4
Model silnika		4TN107HT-5SMUF
Liczba silowników / Parametry silowników		4 - 4567 cm³
Moc znamionowa silnika spalinowego / Moc		143 Hp / 105 kW
Max. moment obrotowy / Obroty silnika		602 Nm@1500 rpm
Układ chłodzenia silnika		Woda
Akumulator		12 V
Siła uciągu (z obciążeniem)		10905 daN
Transmisja		
Typ przekładni		Hydrostatyczny
Liczba biegów (do przodu / tyłu)		2 / 2
Prędkość maksymalna		35 km/h
Hamulec postojowy		Automatyczny hamulec postojowy (negatywny)
Hamulec serisowy		Tarcze hamulcowe w kąpieli olejowej na osi przedniej i tylnej
hydrauliczny		
Typ pompy hydraulicznej		Pompa wielotłoczkowa o zmiennym wydatku (LSU)
Przepływ - Ciśnienie hydrauliki		185 l/min - 270 bar
Pojemność zbiornika		
Olej silnikowy		13 l
Pojemność zbiornika paliwa		165 l
Hałas i wibracje		
Hałas na zewnątrz (LwA)		103 dB
Wibracje przenoszone na ręce/ramiona		< 2.50 m/s²
Pozostałe		
Bezpieczeństwo / Certyfikacja kabiny		Standard EN 15000 - ROPS - FOPS level 2 cab
Rodzaj sterowania		JSM

## MHT 790 Mining ST5 - Rysunek wymiarowy

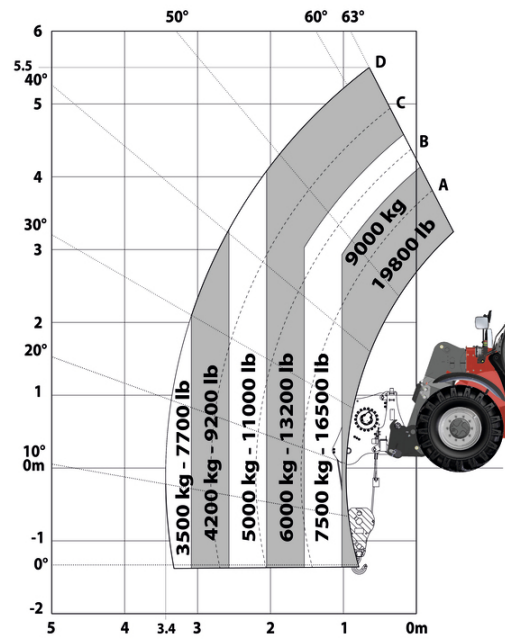


# MHT 790 Mining ST5 - Wykresy obciążenia

Maszyna na kołach z widłami LC 600 mm



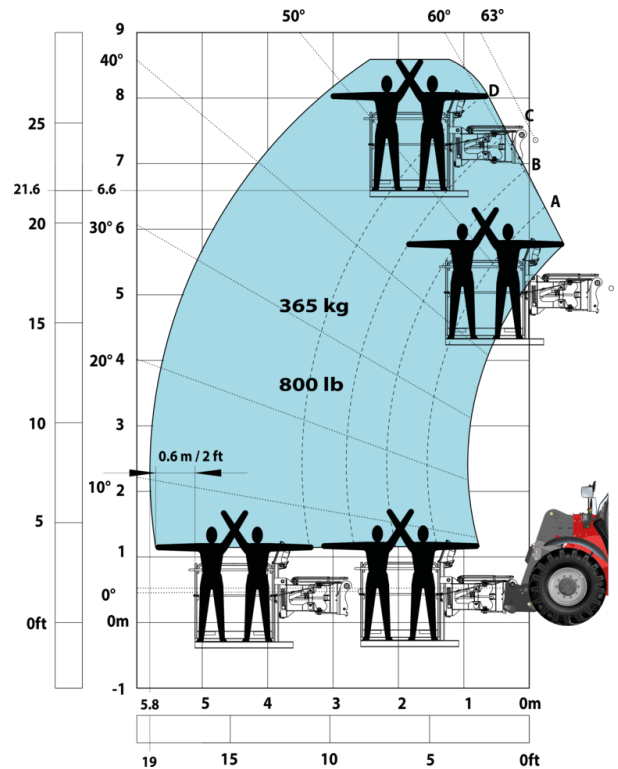
Machine on tires with winch 9000 kg (Metric)



Machine on tires with 3-hook jib 9000 kg (Metric)



Maszyna na kołach z platformą



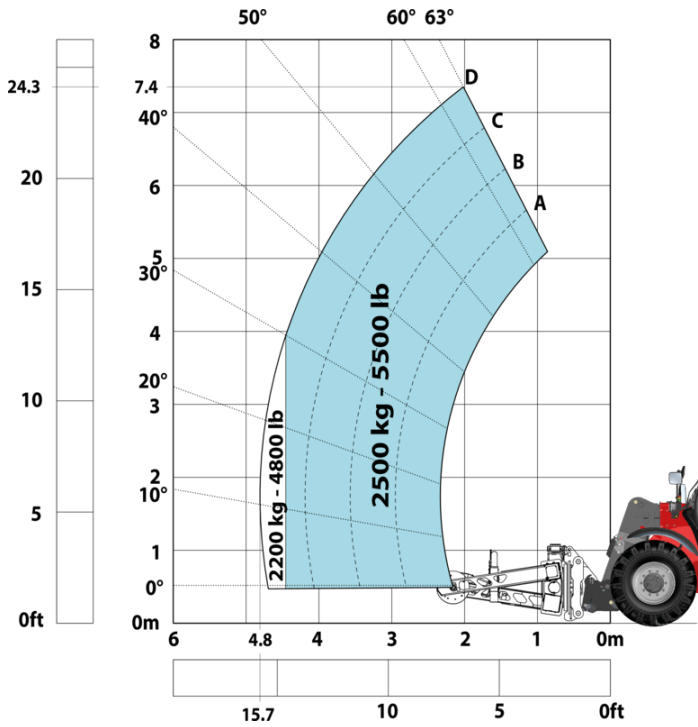
Machine on tires with underground mining platform (Metric)



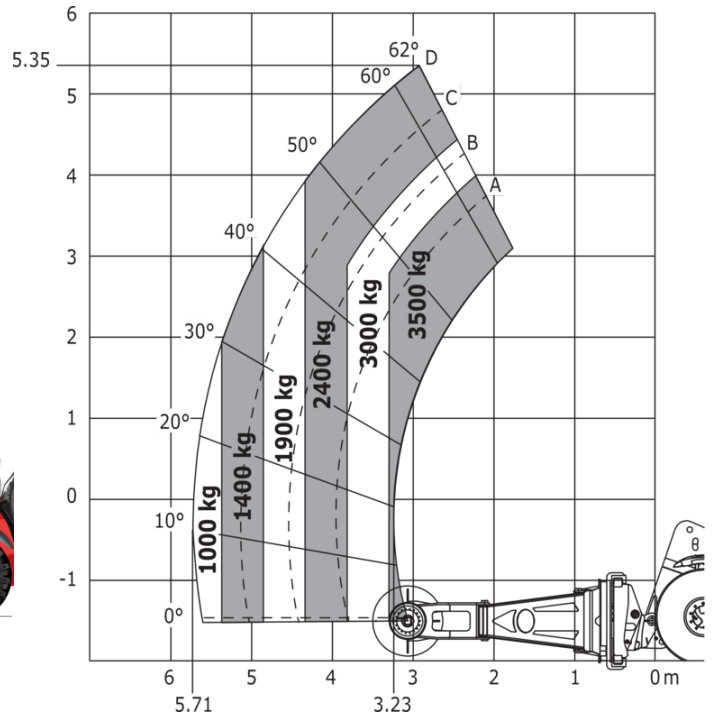
Machine on tires with tire handler TH 35 (Metric)



Machine on tires with tire handler TH 49 (Metric)



Machine on tires with tire handler TH 51 (Metric)



Machine on tires with cylinder handler CH 4 (Metric)



# Mining Specifications

	MHT 790 Mining ST5
<b>Bezpieczeństwo</b>	
"Guardian Angel" System Level 1	S
360° visibility safety system	S
Boom cylinder lock	S
Emergency steering	S
Emergency stop by safety valve	0
Emergency stop: 1 in cab, 2 on external	S
Engine compartment fire prevention kit	0
Extinguisher brackets (x3)	S
Fire suppression system	0
Fuse board protection - MHT's	S
High visibility reflective strips	S
Loose wheel nut indicators	S
Marking - Warning & Danger decals	S
Mining protection grids: right, left and back windows	S
Negative brakes on front & rear axles	S
Rear bumper	0
Right side bumper	0
Steel Protection Guards on all working and road lights	S
System with attachments recognition (E-reco)	S
Wheel chocks	S
<b>Funkcja podnosząca</b>	
Amortyzacja wysięgnika "Comfort Ride Control" (CRC)	0
Kamera na głowicy wysięgnika z ekranem w kabinie	0
Przystosowanie do chwytaka (sterowanie z kabiny)	S
Zdalne sterowanie z przystosowaniem do platformy roboczej	S
<b>Funkcje podrzędne</b>	
Automatyczny system smarowania (AGS) - podwozie + wysięgnik	0
Fast fuel filling system	0
<b>Inne opcje</b>	
Battery + Starter Isolators + Jump Start Receptacle	S
Skrzynka narzędziowa ze stali nierdzewnej	S
<b>Napęd/Moc</b>	
Hydraulic hose sleeve burst protection	0
Radiator safety cap	S
<b>Oświetlenie</b>	
Brake Lights ON When Park Brake ON	S
LED Flashing Lights On Cabin (Marker Lights)	S
LED tramping lights	S
LED working lights on cab (x4 : 2 front + 2 rear)	S
Płaski obrotowy "kogut" LED	S
Światła robocze LED - Na górze wysięgnika (część stała) (x2)	S
<b>Stanowisko operatora</b>	
Oslona dachu i przedniej szyby	S
<b>System pneumatyczny</b>	
Steel mudguards	0

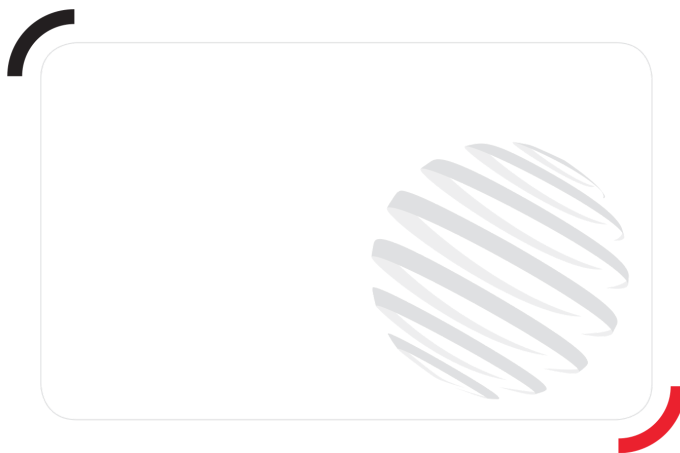
# Wyposażenie

## Standard

"Guardian Angel" System Level 1  
360° visibility safety system  
Battery + Starter Isolators + Jump Start Receptacle  
Boom cylinder lock  
Brake Lights ON When Park Brake ON  
Emergency steering  
Emergency stop: 1 in cab, 2 on external  
Extinguisher brackets (x3)  
Fuse board protection - MHT's  
High visibility reflective strips  
LED Flashing Lights On Cabin (Marker Lights)  
LED tramming lights  
LED working lights on cab (x4 : 2 front + 2 rear)  
Loose wheel nut indicators  
Marking - Warning & Danger decals  
Mining protection grids: right, left and back windows  
Negative brakes on front & rear axles  
Osłona dachu i przedniej szyby  
Przystosowanie do chwytaka (sterowanie z kabiny)  
Plaski obrotowy "kogut" LED  
Radiator safety cap  
Skrzynka narzędziowa ze stali nierdzewnej  
Steel Protection Guards on all working and road lights  
System with attachments recognition (E-reco)  
Wheel chocks  
Zdalne sterowanie z przystosowaniem do platformy roboczej  
Światła robocze LED - Na górze wysięgnika (część stała) (x2)

## Opcjonalny

Amortyzacja wysięgnika "Comfort Ride Control" (CRC)  
Automatyczny system smarowania (AGS) - podwozie + wysięgnik  
Emergency stop by safety valve  
Engine compartment fire prevention kit  
Fast fuel filling system  
Fire suppression system  
Hydraulic hose sleeve burst protection  
Kamera na głowicy wysięgnika z ekranem w kabinie  
Rear bumper  
Right side bumper  
Steel mudguards



**Siedziba główna**

B.P. 249 - 430 rue de l'Aubinière

44150 Ancenis Cedex - France

Tel: +33 (0)2 40 09 10 11 - Fax: +33 (0)2 40 09 10 97

[www.manitou.com](http://www.manitou.com)



Niniejsza publikacja opisuje wersje i możliwości konfiguracji produktów Manitou, które mogą różnić się wyposażeniem. Wyposażenie przedstawione w niniejszej broszurze może być standardowe, opcjonalne lub niedostępne w zależności od wersji. Manitou zastrzega sobie prawo do zmiany opisanych i przedstawionych specyfikacji w dowolnym momencie bez uprzedzenia. Przedstawione specyfikacje nie są wiążące dla producenta. Aby uzyskać więcej szczegółów, należy skontaktować się z dealerm Manitou. Dokument niebędący umową. Prezentacja i wizualizacje produktów nie są umowne. Loga i identyfikacja wizualna firmy są własnością Manitou i nie mogą być wykorzystywane bez zgody. Wszelkie prawa zastrzeżone. Zdjęcia i schematy zawarte w niniejszej broszurze służą wyłącznie celom poglądowym.  
Manitou BF SA - Spółka akcyjna z Radą Dyrektorów - Kapitał zakładowy: 39 668 399 euro - 857 802 508 RCS Nantes