

Ficha técnica :

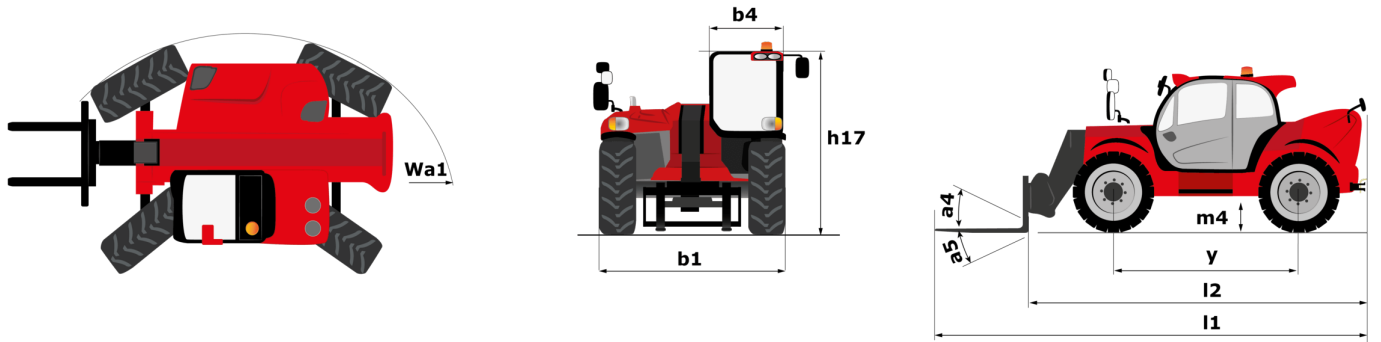
# **MHT 790 MINING ST5**



 **MANITOU**  
HANDLING YOUR WORLD

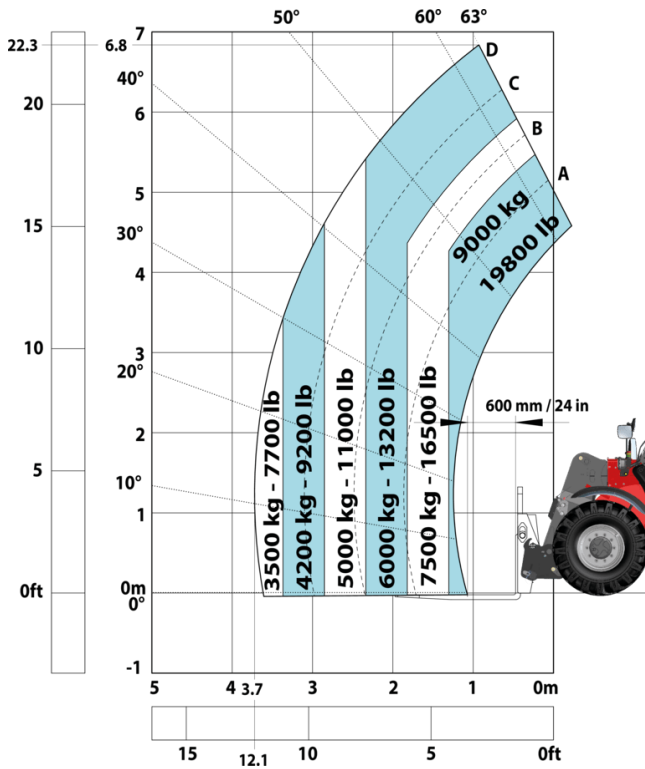
Capacidade		Métrico
Capacidade máx.		9000 kg
Centro de gravidade da carga	c	600 mm
Altura de elevação máx.		6.80 m
Alcance máx.		3.70 m
Peso e dimensões		
Comprimento total	l1	6.41 m
Peso em vazio (com garfos)		13160 kg
Distância ao solo	m4	0.44 m
Distância entre eixos	y	2.87 m
Comprimento até à face dos garfos	l2	5.21 m
Largura total	b1	2.47 m
Altura total	h17	2.50 m
Largura total da cabina	b4	0.93 m
Ângulo de inclinação	a4	12 °
Ângulo de descarga	a5	125 °
Raio de viragem exterior (exterior rodas)	Wa1	4.89 m
Comprimento dos garfos / Largura dos garfos / Secção do garfo	l / e / s	1200 mm x 200 mm x 60 mm
Pneus		
Pneus standard		445/65 R22,5
Número de rodas de dianteiras / traseiras		2 / 2
Rodas direcionais (dianteira / traseira)		2 / 2
Rodas de tração (dianteira / traseira)		2 / 2
Modo de direção		Direção de 2 rodas, Direção de 4 rodas, Modo caranguejo
Motor		
Marca do motor		Yanmar
Norma do motor		Stage V, Tier 4
Modelo do motor		4TN107HT-5SMUF
Número de cilindros / Capacidade dos cilindros		4 - 4567 cm³
Potência do motor (cv / kW)		143 Hp / 105 kW
Binário máx. / Rotação do motor		602 Nm@1500 rpm
Sistema de refrigeração do motor		Água
Bateria		12 V
Esforço de tração		10905 daN
Transmissão		
Tipo de transmissão		Hidrostático
Número de velocidades (para a frente / marcha-atrás)		2 / 2
Velocidade máxima de deslocação		35 km/h
Travão de estacionamento		Travão de mão automático negativo
Travão de serviço		Travões multidiscos imersos em óleo nos eixos dianteiro e traseiro
Hidráulico		
Tipo de bomba hidráulica		Bomba Load sensing
Débito hidráulico - Pressão hidráulica		185 l/min - 270 bar
Capacidade do tanque		
Óleo do motor		13 l
Óleo hidráulico		151 l
Combustível		165 l
Ruído e vibração		
Ruído ambiente (LwA)		103 dB
Vibração em mãos e braços		2.50 m/s²
Diversos		
Segurança / Certificação da cabina		Standard EN 15000 - Cabina ROPS - FOPS nível 2
Comandos		JSM

MHT 790 Mining ST5 - Esquemas dimensionais



## MHT 790 Mining ST5 - Diagramas de carga

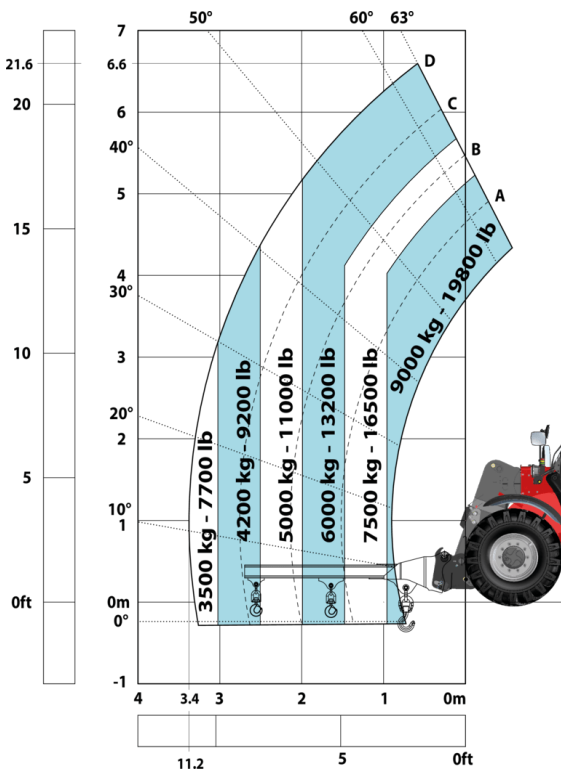
Máquina sobre pneus com garfos LC 600 mm



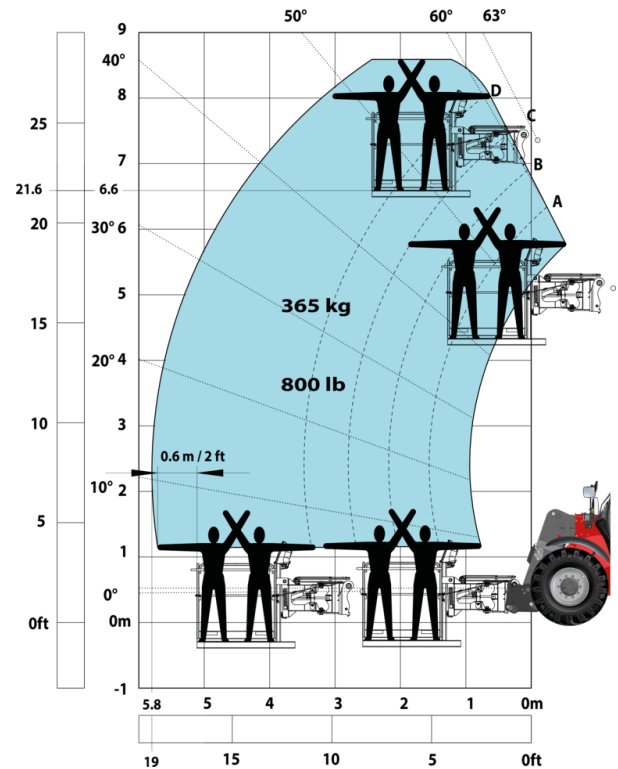
Máquina sobre pneus com guincho 9000 kg (Metric)



Máquina sobre pneus com lança de ganchos 9000 kg (Metric)



Máquina sobre pneus com plataforma



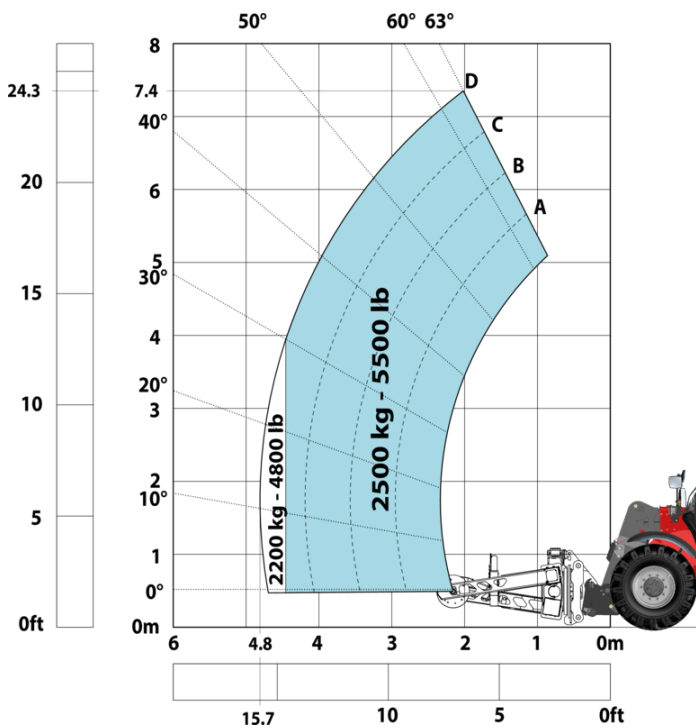
Máquina sobre pneus com cesta para minas subterrânea (Metric)



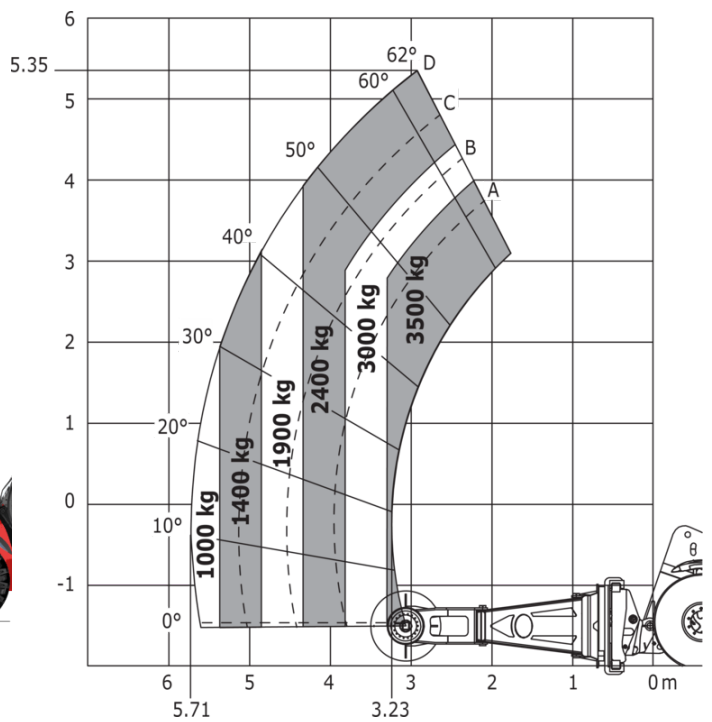
Máquina sobre pneus com manipulador de pneus finos TH 35 (Metric)



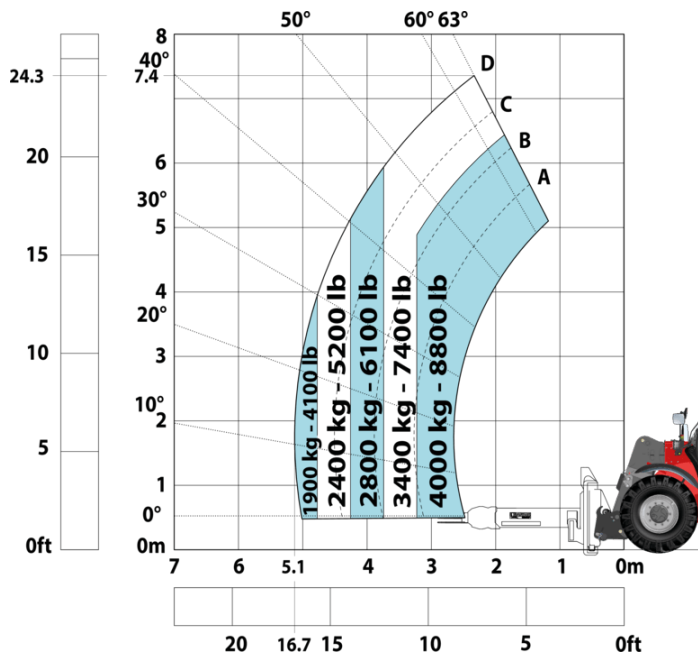
Máquina sobre pneus com manipulador de pneus TH 49 (Metric)



Máquina sobre pneus com manipulador de pneus TH 51 (Metric)



# Máquina sobre pneus com manipulador de cilindros CH 4 (Metric)



# Mining Specifications

	MHT 790 Mining ST5
Função de elevação	
Câmara na ponta da lança com écran na cabina	0
Pré-instalação de pinça (comandos na cabina)	S
Pré-instalação de plataforma com controlo remoto	S
Suspensão da lança Comfort Ride Control (CRC)	0
Funções secundárias	
Fast fuel filling system	0
Sistema de lubrificação automática (AGS) - Chassis + lança	0
Iluminação	
Brake Lights ON When Park Brake ON	S
LED Flashing Lights On Cabin (Marker Lights)	S
LED traming lights	S
LED working lights on cab (x4 : 2 front + 2 rear)	S
Luz rotativa	S
Luzes de trabalho LED - Na parte superior da lança (parte fixa) (x2)	S
Motorização/Potência	
Hydraulic hose sleeve burst protection	0
Metal cyclonic prefilter	S
Radiator safety cap	S
Outras opções	
Caixa de ferramentas em aço inoxidável	S
Isolador Bateria/starter + Jump Start ao ar livre com caixa à prova de intempéries	S
Pneus	
Steel mudguards	0
Posto do operador	
Roof and Windshield Guard	S
Segurança	
"Guardian Angel" System Level 1	S
Boom cylinder lock	S
Direção de emergência	S
Emergency stop by safety valve	0
Emergency stop: 1 in cab, 2 on external	S
Engine compartment fire prevention kit	0
Fire suppression system	0
Fuse board protection - MHT's	S
Guardas de protecção de aço em todas as luzes de trabalho e estradas	S
High visibility reflective strips	S
Loose wheel nut indicators	S
Marcas - adesivos de advertência e de perigo	S
Mining protection grids: right, left and back windows	S
Negative brakes on front & rear axles	S
Porta extintor de incêndio (x3)	S
Rear bumper	0
Right side bumper	0
Sistema de reconhecimento de acessórios (E-reco)	S
Sistema de visibilidade 360°	S
Wheel chocks	S

# Equipamentos

Standard
"Guardian Angel" System Level 1
Boom cylinder lock
Brake Lights ON When Park Brake ON
Caixa de ferramentas em aço inoxidável
Direção de emergência
Emergency stop: 1 in cab, 2 on external
Fuse board protection - MHT's
Guardas de protecção de aço em todas as luzes de trabalho e estradas
High visibility reflective strips
Isolador Bateria/starter + Jump Start ao ar livre com caixa à prova de intempéries
LED Flashing Lights On Cabin (Marker Lights)
LED tramming lights
LED working lights on cab (x4 : 2 front + 2 rear)
Loose wheel nut indicators
Luz rotativa
Luzes de trabalho LED - Na parte superior da lança (parte fixa) (x2)
Marcas - adesivos de advertência e de perigo
Metal cyclonic prefilter
Mining protection grids: right, left and back windows
Negative brakes on front & rear axles
Porta extintor de incêndio (x3)
Pré-instalação de pinça (comandos na cabina)
Pré-instalação de plataforma com controlo remoto
Radiator safety cap
Roof and Windshield Guard
Sistema de reconhecimento de acessórios (E-reco)
Sistema de visibilidade 360°
Wheel chocks
Opcional
Câmara na ponta da lança com écran na cabina
Emergency stop by safety valve
Engine compartment fire prevention kit
Fast fuel filling system
Fire suppression system
Hydraulic hose sleeve burst protection
Rear bumper
Right side bumper
Sistema de lubrificação automática (AGS) - Chassis + lança
Steel mudguards
Suspensão da lança Comfort Ride Control (CRC)



**Sede Central**

B.P. 249 - 430 rue de l'Aubinière

44150 Ancenis Cedex - France

Tél. : 00 33 (0)2 40 09 10 11 - Fax : 00 33 (0)2 40 09 10 97

[www.manitou.com](http://www.manitou.com)



Esta publicação apresenta uma descrição das versões e possibilidades de configuração dos produtos Manitou que podem possuir equipamentos diferentes. Os equipamentos apresentados nesta brochura podem ser de série, opcionais ou não estarem disponíveis consoante as versões. A Manitou reserva-se o direito de modificar, em qualquer momento e sem pré-aviso, as especificações descritas e representadas. As especificações referidas não comprometem o fabricante. Para mais informações, contacte o seu concessionário Manitou. Documento não contratual. A apresentação e as imagens dos produtos não são contratuais. Os logótipos, assim como a identidade visual da empresa, são propriedade da Manitou e não podem ser utilizados sem autorização. Todos os direitos reservados. As fotografias e os esquemas contidos na presente brochura só são fornecidos para fins de consulta e a título indicativo.

Manitou BF SA - Sociedade anónima com conselho de administração - Capital social: 39 668 399 Euros - 857 802 508 RCS Nantes