

Technisches Datenblatt :

# **MHT 11250 MINING ST5**

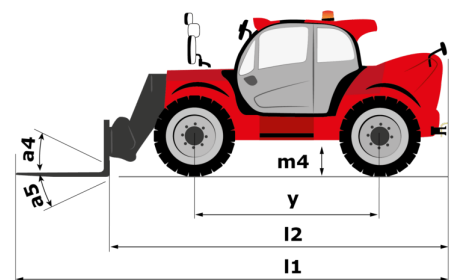
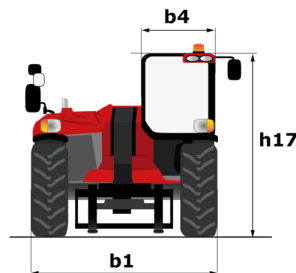
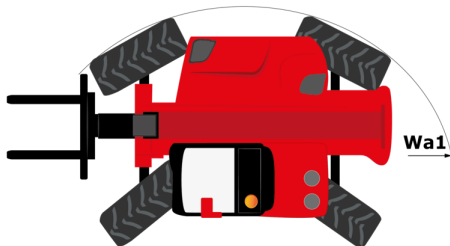
---



 **MANITOU**  
HANDLING YOUR WORLD

Kapazität		Metrisch
Max. Tragkraft		24999 kg
Schwerpunkt der Last	c	900 mm
Max. Hubhöhe		10.60 m
Max. Reichweite		6 m
Gewicht und Abmessungen		
Gesamtlänge	l1	8.92 m
Eigengewicht (mit Gabel)		31610 kg
Bodenfreiheit	m4	0.47 m
Radstand	y	4.10 m
Länge bis zur Vorderseite der Gabeln	l2	7.12 m
Gesamtbreite	b1	2.84 m
Gesamthöhe	h17	3.03 m
Gesamtbreite der Kabine	b4	0.95 m
Aufwärtsneigungswinkel	a4	12 °
Abwärtsneigungswinkel	a5	105 °
Äußerer Wenderadius (über Reifen)	Wa1	5.50 m
Gabeln Länge / Gabeln Breite / Gabelquerschnitt	l / e / s	1800 mm x 220 mm x 100 mm
Niveaueingleich Regler	a9	10 °
Reifen		
Reifenmodelle		18.00 R25
Anzahl der Vorderräder		2 / 2
Antriebsräder (vorne / hinten)		2 / 2
Steering mode		2-rad Lenkung, 4-rad Lenkung, Knebengang
Motor		
Marke		Yanmar
Motomom		Stage V, Tier 4
Motormodell		4TN107TF6SMU2
Zylinderzahl / Tragfähigkeit der Zylinder		4 - 4567 cm³
Motorleistung (PS / kW)		211 Hp / 155 kW
Max. Drehmoment / Motorumdrehung		805 Nm@1500 rpm
Motorkühlsystem (wassergekühlt)		Wasser
Number of batteries		2
Batterie		12 V
Getriebe		
Typ		Hydrostatisch
Anzahl der Gänge (vorwärts / rückwärts)		2 / 2
Max. travel speed		25 km/h
Feststellbremse		Automatische negative Parkbremse
Betriebsbremse		Oil-immersed multi-discs braking on front & rear axles
Steigfähigkeit - beladen / unbeladen		57.70 % / 31.50 %
Hydraulisch		
Typ Hydraulikpumpe		Verstellpumpe
Hydraulikfluss - Hydraulikfördermenge - Hydraulikdruck		275 l/min - 350 bar
Tankkapazität		
Motoröl		13 l
Hydrauliköl		290 l
Kraftstoff		315 l
Sonstiges		
Kabinen-Zertifizierung		ROPS - FOPS Stufe 2 Kabine
Steuerungen		JSM

## MHT 11250 Mining ST5 - Maßzeichnung

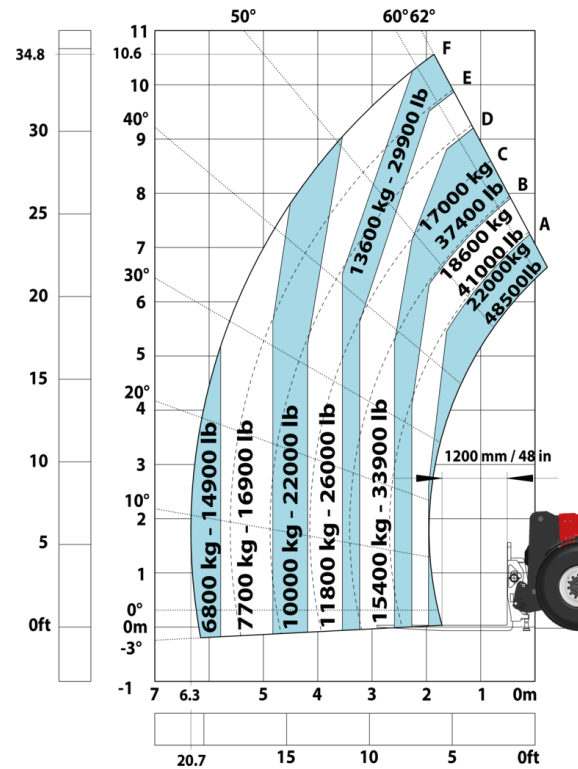


## MHT 11250 Mining ST5 - Lastdiagramm

Maschine auf Rädern mit Gabelzinken LC 900 mm



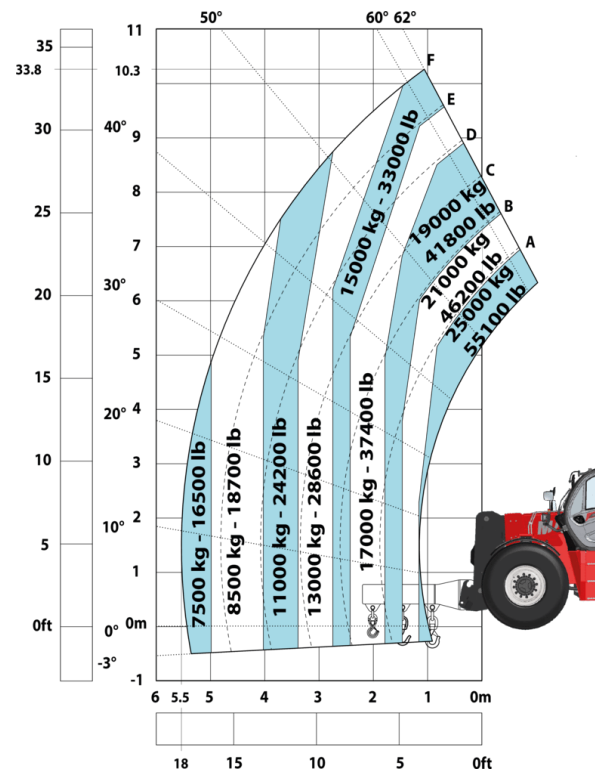
Maschine auf Rädern mit Gabelzinken LC 1200 mm



Machine on tires with winch 25000 kg (Metric)



Machine on tires with 3-hook jib 25000 kg (Metric)



Machine on tires with underground mining platform (Metric)



Machine on tires with tire handler TH 63 (Metric)



Machine on tires with cylinder handler CH 10 (Metric)



# Mining Specifications

	MHT 11250 Mining ST5
Andere Optionen	
Battery + Starter Isolators + Jump Start Receptacle	S
Werkzeugkasten aus Edelstahl	S
Beleuchtung	
Brake Lights ON When Park Brake ON	S
LED Flashing Lights On Cabin (Marker Lights)	S
LED tramming lights	S
LED work lights - On the top of the boom (fixed part) (x2)	S
LED working lights on cab (x4 : 2 front + 2 rear)	S
Rundumleuchte	S
Hubfunktion	
Arbeitskorb Voraussetzung für Fernsteuerung	S
Kamera in Auslegerkopf mit Bildschirm in Kabine	0
Voraussetzung für Klammer (Steuerung von Kabine aus)	S
Motorisierung/Leistung	
Hydraulic hose sleeve burst protection	S
Metal cyclonic prefilter	S
Radiator safety cap	S
Operator-Station	
Cabin first step at 400 mm	S
Roof and Windshield Guard	S
Pneumatik	
Steel mudguards	0
Sekundäre Funktionen	
Automatische Zentralschmieranlage (AGS)	0
Fast fuel filling system	0
Sicherheit	
"Guardian Angel" System Level 1	S
360° visibility safety system	S
Boom cylinder lock	S
Electromagnetic braking system TELMA	0
Emergency steering	S
Emergency stop by safety valve	0
Emergency stop: 1 in cab, 2 on external	S
Engine compartment fire prevention kit	0
Extinguisher brackets (x3)	S
Fire suppression system	0
Fuse board protection - MHT's	S
High visibility reflective strips	S
Loose wheel nut indicators	S
Marking - Warning & Danger decals	S
Mining protection grids: right, left and back windows	0
Negative brakes on front & rear axles	S
Rear bumper	0
Right side bumper	0
Steel Protection Guards on all working and road lights	S
System with attachments recognition (E-reco)	S
Wheel chocks	S

# Ausrüstung

Standard
"Guardian Angel" System Level 1
360° visibility safety system
Arbeitskorb Voraussetzung für Fernsteuerung
Battery + Starter Isolators + Jump Start Receptacle
Boom cylinder lock
Brake Lights ON When Park Brake ON
Cabin first step at 400 mm
Emergency steering
Emergency stop: 1 in cab, 2 on external
Extinguisher brackets (x3)
Fuse board protection - MHT's
High visibility reflective strips
Hydraulic hose sleeve burst protection
LED Flashing Lights On Cabin (Marker Lights)
LED tramming lights
LED work lights - On the top of the boom (fixed part) (x2)
LED working lights on cab (x4 : 2 front + 2 rear)
Loose wheel nut indicators
Marking - Warning & Danger decals
Metal cyclonic prefilter
Negative brakes on front & rear axles
Radiator safety cap
Roof and Windshield Guard
Rundumleuchte
Steel Protection Guards on all working and road lights
System with attachments recognition (E-reco)
Voraussetzung für Klammer (Steuerung von Kabine aus)
Werkzeugkasten aus Edelstahl
Wheel chocks

Optional
Automatische Zentralschmieranlage (AGS)
Electromagnetic braking system TELMA
Emergency stop by safety valve
Engine compartment fire prevention kit
Fast fuel filling system
Fire suppression system
Kamera in Auslegerkopf mit Bildschirm in Kabine
Mining protection grids: right, left and back windows
Rear bumper
Right side bumper
Steel mudguards



**Hauptsitz**

B.P. 249 - 430 rue de l'Aubinière  
44150 Ancenis Cedex - France

Tel: +33 (0)2 40 09 10 11 - Fax: +33 (0)2 40 09 10 97

[www.manitou.com](http://www.manitou.com)



In vorliegender Broschüre sind die Versionen und Konfigurationsoptionen für Manitou-Produkte beschrieben, die mit unterschiedlicher Ausrüstung ausgestattet werden können. Bei der in der Broschüre beschriebenen Ausrüstung kann es sich um Standard- oder Sonderausrüstung handeln oder um Ausrüstung, die für bestimmte Versionen nicht erhältlich ist. Manitou behält sich das Recht vor, jederzeit unangekündigte Änderungen an den gezeigten und beschriebenen Spezifikationen vorzunehmen. Der Hersteller haftet nicht für die angegebenen Spezifikationen. Für weitere Informationen wenden Sie sich bitte an Ihren Manitou-Händler. Dokument ohne Gewähr. Die Produktbeschreibungen können vom eigentlichen Produkt abweichen. Die Auflistung der Spezifikationen erhebt keinen Anspruch auf Vollständigkeit. Logos und visuelle Identität des Unternehmens sind Eigentum von Manitou und dürfen nicht ohne Genehmigung verwendet werden. Alle Rechte vorbehalten. Die in dieser Broschüre gezeigten Fotos und Abbildungen dienen lediglich Informationszwecken.

MANITOU BF SA - Aktiengesellschaft mit Vorstand - Aktienkapital: 39 668 399 Euro - 857 802 508 Handelsregister (RCS) Nantes